

Kobra Formen GmbH, 08485 Lengsfeld, Alemania

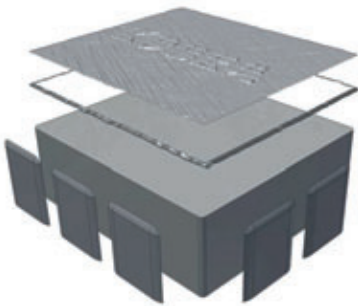
Requisitos planteados al nuevo desarrollo de adoquines, losas y baldosas de hormigón y sistemas adoquines

Los adoquines y bloques de hormigón representan elementos de diseño de espacios urbanos y paisajísticos: los requisitos de individualidad y funcionalidad de los productos han aumentado considerablemente en los últimos años. La tendencia se dirige hacia la diversidad de superficies, nuevos sistemas de adoquines, nuevos formatos y nuevas funciones. Esto presupone una elevada creatividad en el proceso de desarrollo y fabricación, para lo cual el fabricante de adoquines y bloques de hormigón debe confiar en un socio con amplia experiencia y profundos conocimientos del producto. Desde hace más de 20 años, Kobra Formen GmbH fabrica moldes para la industria de los adoquines y bloques de hormigón y ofrece amplios servicios, desde la idea y el desarrollo hasta la puesta en práctica de los nuevos desarrollos de adoquines y bloques.

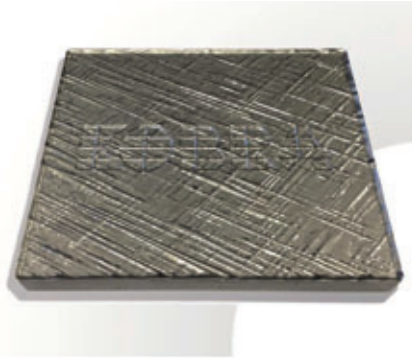
En estrecha colaboración con el cliente y a partir de esquemas, imágenes, piedras naturales o modelos 2D, se elaboran modelos de bloques a escala en planos virtuales 3D. Una foto ya es suficiente para elaborar diferentes modelaciones de superficies, formas y geometrías.

Se ponen a disposición del cliente motivos y datos de piezas y adoquines individuales, sistemas de adoquines, formas de colocación y distribuciones en las bandejas. Además, se pueden mostrar, por ejemplo, las escalas cromáticas, que pueden aprovecharse para determinar el rango de colores adecuado para la futura gama de productos.

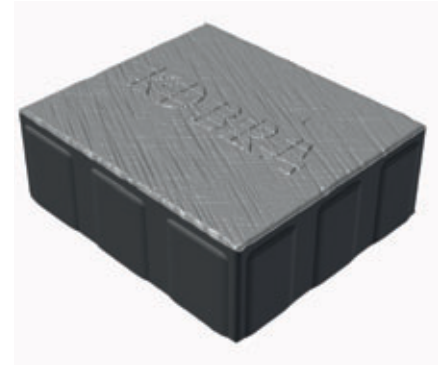
La colaboración estrecha entre el fabricante de adoquines y bloques de hormigón y Kobra es fundamental ante todo en la fase de creación de nuevos productos, ya que permite intercambiar y perfeccionar diseños y planos hasta alcanzar el resultado individual deseado por el cliente.



Esquema general de un adoquín de hormigón, compuesto por un cuerpo base con separadores, chaflán y superficie.



Sello de muestra para procesos de prueba para la producción de prototipos de adoquines



Modelo 3D



Piezas de muestra con modelación individual de la superficie

La diversificación de las superficies se ha extendido ampliamente en el mercado internacional, razón por la cual Kobra trabaja con programas CAD y CAM de última generación, que permiten elaborar las superficies más diversas, en parte con elementos muy esbeltos. Prácticamente no existen límites para la imaginación.

Para poder garantizar la fabricación adecuada de los nuevos desarrollos, durante la fase de desarrollo ya se definen en detalle la producibilidad, las posibilidades de embalaje y la apilabilidad de cada producto. Kobra dispone actualmente de un archivo con más de 3000 superficies. En este contexto, también se puede aumentar la variedad óptica de los productos mediante la colocación combinada de productos con diferentes superficies.

En el caso de nuevos desarrollos de adoquines, losas y baldosas muy exigentes, también existe la posibilidad de elaborar un prototipo de la pieza. Kobra ofrece dos variantes para ello durante la fase de encargo. Por un lado se puede fabricar un

modelo 3D, en el que pueden apreciarse en detalle las características de la pieza. Por otro lado se pueden fabricar sellos de muestra, para que el cliente pueda producir la pieza de hormigón terminada en un procedimiento de prueba. Ambas posibilidades permiten una mejor visualización del producto final y sirven de ayuda para tomar las decisiones necesarias sobre la pieza final.

El producto del cliente, es decir el adoquín/la losa/la baldosa de hormigón y el sistema de adoquines, son la base para la construcción y la producción del molde. La forma constructiva del molde para la pieza de hormigón se orienta en los requisitos de fabricación del cliente. En este sentido, Kobra da especial importancia a una variante de fabricación sostenible y de alta calidad. Esto es posible con una forma constructiva modular de la herramienta, que permite el intercambio de las diferentes piezas de desgaste ahorrando tiempo y costes. El procedimiento de temple propio de la empresa, >>Optimill carbo 68 plus™<<, ofrece una ventaja adicional

importante para la vida útil, ya que proporciona una dureza de 68 HRC y contribuye a lograr una producción de piezas de hormigón rentable y respetuosa con el medio ambiente. ■

MÁS INFORMACIÓN



KOBRA Formen GmbH
 Plohnbachstraße 1
 08485 Lengenfeld, Alemania
 T +49 37606 3020
 F +49 37606 30222
info@kobragroup.com
www.kobragroup.com

DECIDE LA TECNOLOGIA



KOBRA. Nosotros construimos el molde alrededor de su piedra.
 Información detallada pueden obtener de nuestro equipo de ventas.

www.kobragroup.com