

Progress Maschinen & Automation AG, 39042 Brixen, Italie

DS Elcobyg atteint l'efficacité maximale grâce à la numérisation et l'automatisation

DS Elcobyg, acteur majeur de l'industrie du béton préfabriqué en Scandinavie, a franchi une étape importante dans la modernisation de ses opérations avec le déploiement de la solution logicielle ERPbos. L'ancien logiciel ne pouvant plus être mis à niveau, l'entreprise avait besoin d'un système plus performant et évolutif pour répondre à des exigences de plus en plus pointues. Par ailleurs, elle a investi dans plusieurs machines automatisées afin d'optimiser sa production d'armatures.

DS Elcobyg est un fournisseur de solutions complètes incluant la conception, la fabrication et la livraison de produits en béton de haute qualité pour des chantiers de tous types au Danemark. Avec plus de 180 employés, l'entreprise opère depuis son siège social à Hobro et possède des sites de production annexes à Genner, dans le sud du Jutland. Filiale des groupes DS, qui appartiennent au groupe de construction allemand Goldbeck, DS Elcobyg propose une large gamme systèmes constructifs, notamment des éléments de façade, des composants structurels porteurs et des bétons conçus sur mesure. L'entreprise a choisi d'optimiser et de rationaliser sa production afin de favoriser le développement durable et de mieux répondre aux exigences croissantes du secteur en matière de pratiques de construction respectueuses de l'environnement.

Avantages du déploiement d'ERPbos

Depuis la mise en œuvre du logiciel de planification des ressources ERPbos, DS Elcobyg bénéficie de plusieurs avantages, notamment:



Le logiciel ERPbos permet une meilleure gestion et un contrôle efficace des opérations chez DS Elcobyg.



La ligne de soudage M-System BlueMesh® assure une production flexible de treillis à partir de couronnes de fil en fonction des spécifications techniques.

- **Meilleure visualisation globale**

«Nous avons désormais une vue globale beaucoup plus claire de nos processus de planification de la production, ce qui nous rend plus réactifs aux aléas et aux changements», explique Carsten Sørensen Kronborg, directeur de production chez DS Elcobyg.

- **Plus forte implication du personnel**

Un plus grand nombre de collaborateurs a désormais accès aux données de production en temps réel, ce qui réduit les inefficacités et améliore la coordination.

- **Distribution et logistique améliorées**

La saisie des commandes, l'ordonnancement, la planification des chargements et la facturation sont désormais intégrées dans un seul système, ce qui réduit les opérations manuelles et les erreurs.

- **Evolutivité future**

Actuellement utilisé par 20 collaborateurs, le système devrait être étendu à 50 personnes à mesure que l'entreprise se développera.

Intégration à d'autres systèmes

ERPbos est désormais parfaitement intégré aux nombreux systèmes utilisés par DS Elcobyg, notamment Branel, Bluebeam, IPW, F-Link et NAV. Cette interconnexion garantit un échange fluide des informations et la cohérence opérationnelle entre les différents services.

Investissement dans des machines automatisées

DS Elcobyg a également choisi d'automatiser sa production d'armatures en investissant dans des machines de Progress Group, notamment la ligne de soudage de treillis M-System BlueMesh® et une redresseuse façonneuse de type MSR 20. Après avoir étudié les différentes options existantes sur le marché, les machines de Progress se sont avérées être le meilleur choix pour les besoins de l'entreprise.



La dresseuse-coupeuse MSR 20 est conçue pour la production de barres d'armature sur mesure.



PROGRESS GROUP

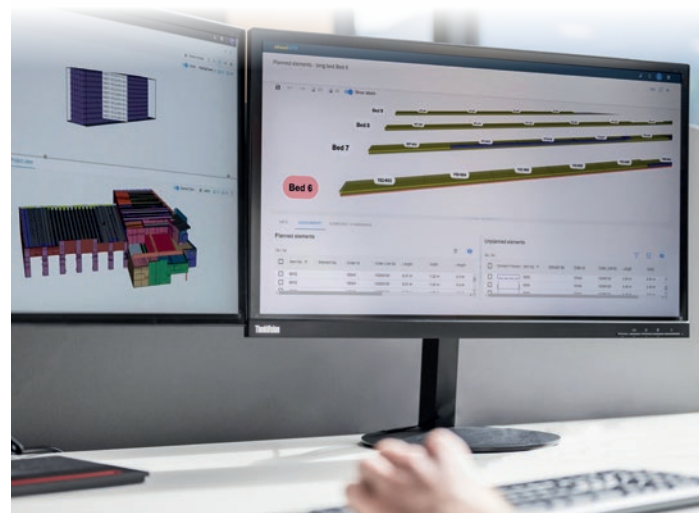
Votre partenaire en digitalisation dans la préfabrication

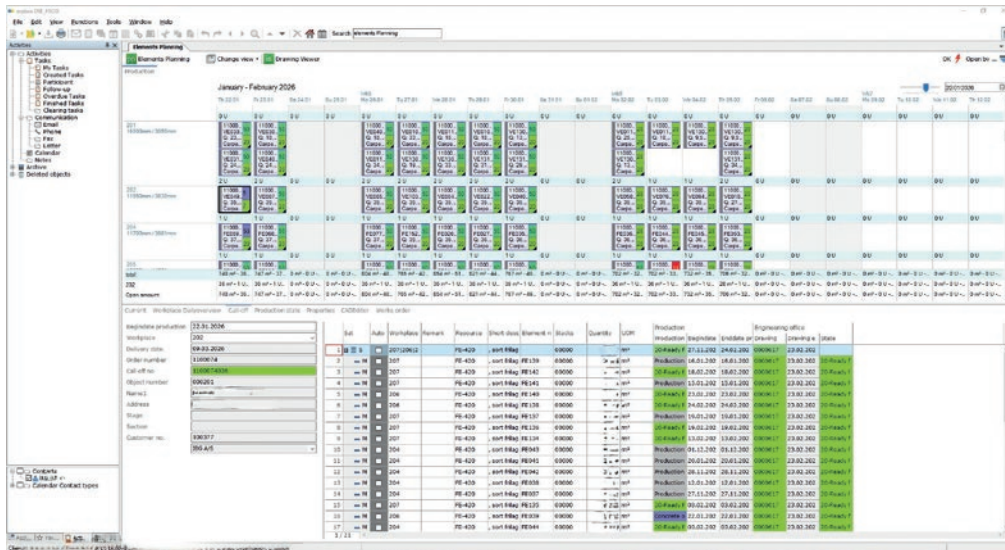
Solutions logicielles pour :

- Une efficacité accrue dans la conception
- Une transparence totale dans la planification
- Une qualité assurée en production

Exploitez tout le potentiel avec nos solutions CAD, ERP et MES spécifiques à l'industrie.

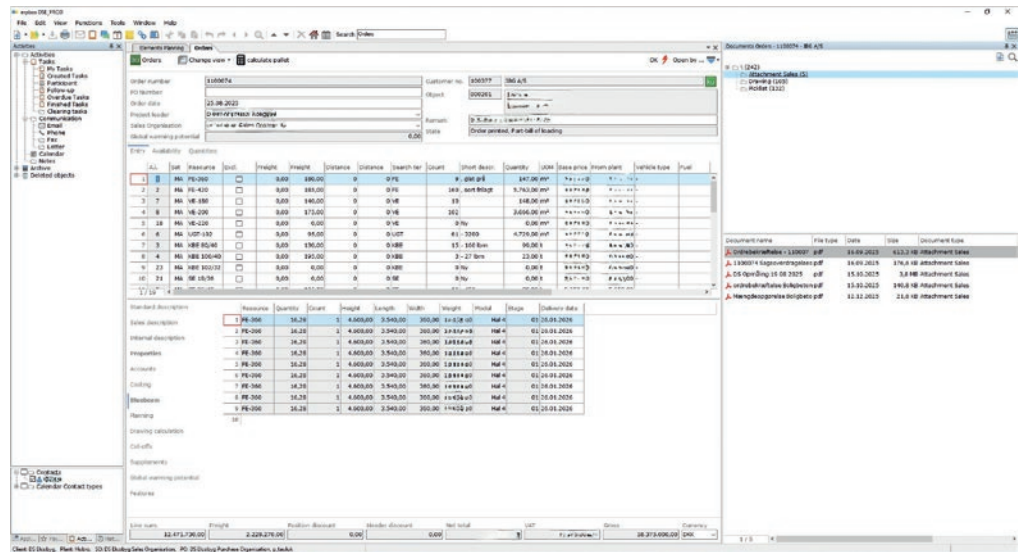
www.progress-psd.com





Planification efficace des éléments pour la production stationnaire

Création plus rapide d'ordres de fabrication dans ERPbis et meilleure vue d'ensemble des processus



Avantages des machines de fabrication d'armatures automatisées

- **Production sur mesure**
«Ces machines sont idéales pour une usine de préfabrication comme la nôtre, où les produits varient considérablement», explique Carsten Sørensen Kronborg.
- **Réduction des rebuts**
Les ressources matérielles sont désormais adaptées directement à chaque composant à fabriquer, ce qui réduit considérablement les déchets.
- **Efficacité augmentée**
L'automatisation des processus les plus importants a permis d'accélérer la production et amélioré la cohérence globale des opérations.

- **DEP (Déclaration Environnementale Produit)**
Les déclarations environnementales de produits favorisent l'écoconception et les initiatives de développement durable.
- **Gestion des stocks**
En assurant un meilleur suivi des ressources et matériaux, on réduit les ruptures de stock et on optimise la production.
- **Gestion du temps**
Il permet d'optimiser le suivi du temps et la productivité.
- **Production sans papier**
«A terme, notre objectif est d'éliminer complètement les dessins et documents physiques», explique Carsten Sørensen Kronborg.

Objectifs futurs de développement et de numérisation

A l'avenir, DS Elcoby prévoit d'étendre sa transformation numérique en intégrant les options suivantes:

Partenariat avec Progress Group

La décision de travailler avec Progress Group s'est appuyée sur une étude de marché approfondie réalisée au préalable. «Nous avons choisi Progress car ils exploitent leur propre



MM. Sørensen Kronborg et Kasamovic, resp. directeur de production et contremaître à l'usine de DS Elcobyg

usine de préfabrication et conçoivent des machines spécialement adaptées aux exigences de notre industrie», explique Carsten Sørensen Kronborg. «Ils connaissent et comprennent parfaitement nos besoins.»

Grâce aux logiciels et aux machines automatisées de Progress Group, DS Elcobyg a franchi une étape importante vers une efficacité accrue, la réduction des rebuts et l'évolutivité future de sa production. Malgré quelques difficultés initiales au moment du déploiement, les avantages de la migration numérique se révèlent déjà inestimables. En augmentant le degré d'automatisation de ses équipements et en utilisant des logiciels interconnectés de manière ciblée, DS Elcobyg est parfaitement positionnée pour un succès durable dans un secteur de plus en plus concurrentiel. ■



Grâce à **PROGRESS GROUP**, tous les lecteurs de PBI ont la possibilité de télécharger cet article en version pdf. Veuillez consulter le site internet www.cpi-worldwide.com/channels/progress-group ou scanner le code QR avec votre smartphone pour accéder directement à ce site internet.



AUTRES INFORMATIONS

PROGRESS GROUP

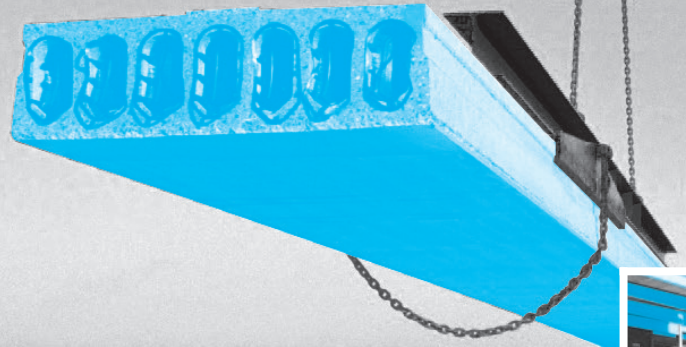
Progress Maschinen & Automation AG
Julius-Durst-Straße 100, 39042 Brixen, Italie
info@progress-m.com, www.progress-m.com

Progress Software Development GmbH
Julius-Durst-Straße 100, 39042 Brixen, Italie
info@progress-psd.com, www.progress-psd.com



DS Elcobyg A/S
Hadsundvej 8, 9500 Hobro, Danemark
T +45 96 572657
ds@ds-elcobyg.dk, www.ds-elcobyg.dk

La flexibilité à 100%.



Fabrication de dalles alvéolées

La société PAUL fournit

- des installations de précontrainte, planification comprise
- des ancrages de précontrainte
- du matériel de mise en tension (vérins de tension monofilaire et groupée)
- des installations de déroulage et de coupe de torons
- des machines automatiques de tension de traverses de chemin de fer
- des équipements de précontrainte pour ponts (câbles de précontrainte et haubans)

La compétence technologique dans le domaine du béton précontraint.

stressing.paul.eu

Paul at YouTube



stressing-channel.paul.eu

Max-Paul-Str. 1
88525 Dürmentingen
Germany
☎ +49 (0) 73 71/500-0
☎ +49 (0) 73 71/500-111
✉ stressing@paul.eu