

## DS Elcobyg 通过数字化与自动化提升效率

作为斯堪的纳维亚地区预制混凝土行业的关键参与者，DS Elcobyg 通过实施 ERPbos 软件解决方案，在运营现代化进程中迈出了重要一步。原有系统已无法更新，因此公司需要一个更先进、适应性更强的系统来支持其日益增长的需求。此外，公司还投资了自动化钢筋加工设备以提高生产效率。

DS Elcobyg 是混凝土解决方案的全面供应商，在丹麦为各类建筑工程提供设计、制造和交付服务。公司拥有超过 180 名员工，总部位于霍布罗，并在南日德兰半岛的根纳设有 additional 生产基地。作为隶属于德国建筑集团 Goldbeck 的 DS Gruppen 的一部分，DS Elcobyg 提供多种建筑构件，包括外墙板、承重结构以及定制混凝土解决方案。公司强调精益生产和可持续性，这与行业对环境友好型建筑实践日益增长的需求相一致。

### 实施 ERPbos 的主要优势

自采用 ERPbos 以来，DS Elcobyg 体验到了多项优势，包括：

- **增强的可视化概览**  
“我们现在对生产规划有了更清晰的了解，这使我们能够更快地对变化做出反应。” DS Elcobyg 生产经理 Carsten Sørensen Kronborg 表示。



ERPbos 软件使 DS Elcobyg 能够更高效、一致地规划和管控业务流程

- **更高的员工参与度**  
更多员工可以访问实时数据，从而减少了低效环节，改善了协调配合。
- **优化的销售与物流**  
订单录入、生产计划、装载调度和开票现已集成于单一系统，减少了错误和人工操作。
- **未来的可扩展性**  
目前有 20 名员工使用该系统，随着业务增长，公司预



M-System BlueMesh® 钢筋网焊接生产线可根据 individual 规格，直接从盘条生产定制钢筋网片

计将使用范围扩大到 50 人。

### 与其他系统的集成

ERPbos 现已与 DS Elcobyg 所依赖的多个系统无缝连接，包括 Branel、Bluebeam、IPW、F-Link 和 NAV。这些集成确保了跨部门的数据顺畅交换和运营一致性。

### 自动化与机械投资

DS Elcobyg 还投资了 Progress Group 的钢筋自动化设备，包括 M-System BlueMesh® 钢筋网焊接生产线和一台 MSR 20 钢筋矫直、切断及弯曲机。在调研了市场选项后，决定选择 Progress 设备，因其最贴合他们的生产需求。

### 自动化钢筋设备的优势

- **定制化生产**  
" 这些设备非常适合像我们这样的构件工厂，产品变化很大。" Carsten Sørensen Kronborg 解释道。
- **减少浪费**  
材料现在直接针对每个构件进行定制，意味着 waste 显著减少。
- **提高效率**  
关键流程的自动化加快了生产速度，并提高了整体一致性。

### 未来发展及数字化目标

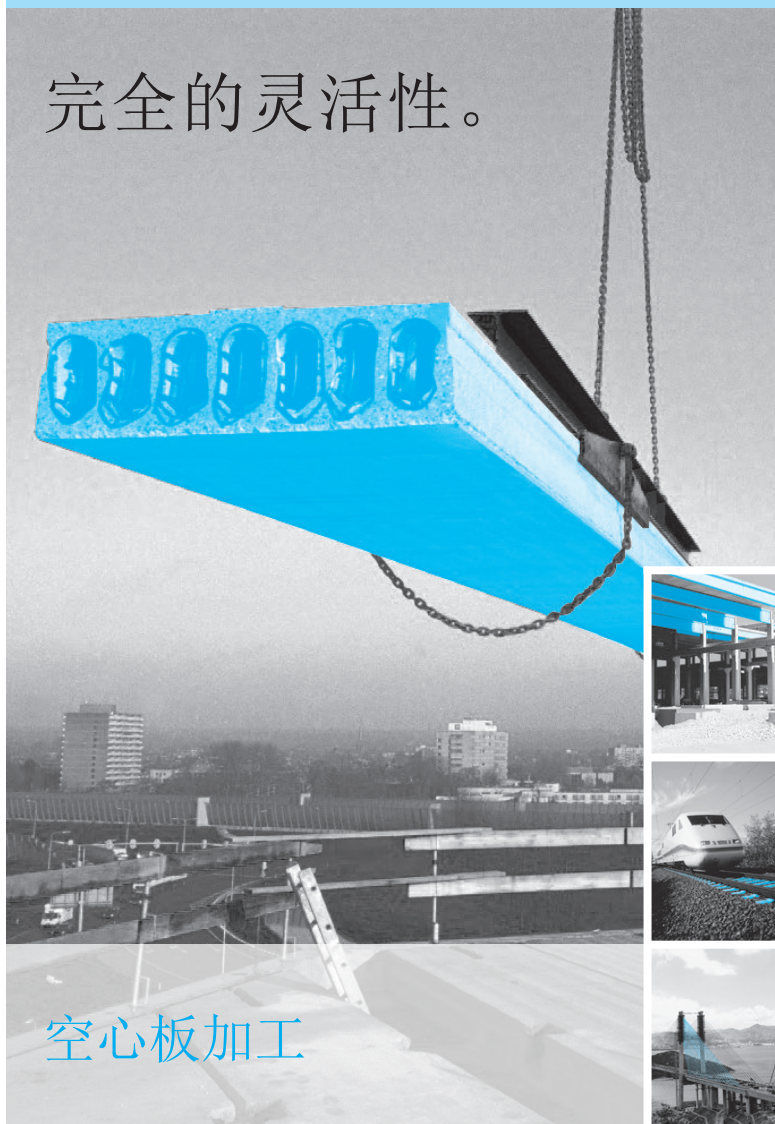
展望未来，DS Elcobyg 计划通过纳入以下内容来扩展其数字化转型：

- EPD (环境产品声明)



MSR 20 钢筋矫直、切断及弯曲机专为生产定制的钢筋棒材而设计

## 完全的灵活性。



### 空心板加工

PAUL 提供

- 平直拉伸设备 (包括规划)
- 夹紧地脚
- 拉伸机  
(单索锚压机和捆绑锚压机)
- 绳索拉动和剪切设备
- 轨枕夹压自动设备
- 桥梁夹压装备  
(夹紧绳索及斜拉绳索)

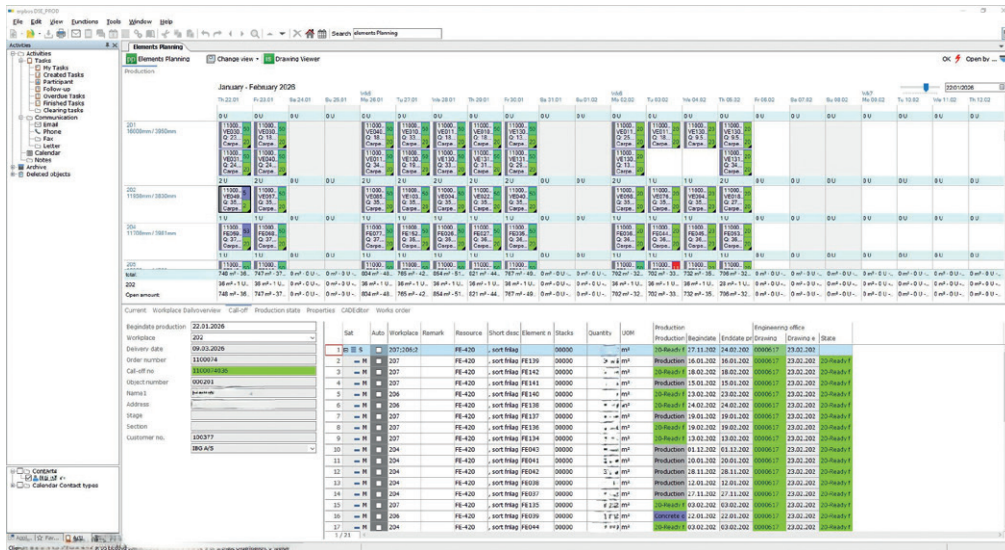
在预应力混凝土技术方面  
具有专业能力。

[stressing.paul.eu](http://stressing.paul.eu)

Paul at YouTube

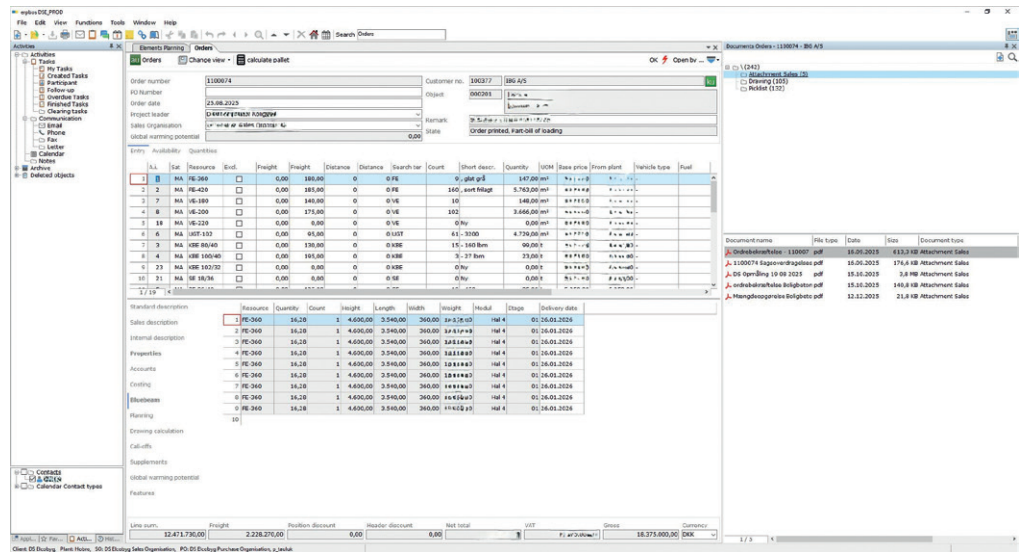


[stressing-channel.paul.eu](http://stressing-channel.paul.eu)



针对固定模台生产的高效构件规划

在 ERPbos 中快速创建订单并获得清晰概览



支持可持续发展举措。

- **库存管理**  
更好的材料追踪将有助于减少库存短缺并优化生产。
- **工时登记**  
加强生产力监控。
- **无纸化生产**  
"长远来看，我们的目标是完全取消纸质图纸。" Carsten Sørensen Kronborg 表示。与其他系统的集成 ERPbos 现已与 DS Elcobyg 所依赖的多个系统无缝连接，包括 Branel、Bluebeam、IPW、F-Link 和 NAV。这些集成确保了跨部门的数据顺畅交换和运营一致性。自动化与机械投资

DS Elcobyg 还投资了 Progress Group 的钢筋自动化设备，包括 M-System BlueMesh® 钢筋网焊接生产线和一台 MSR 20 钢筋矫直、切断及弯曲机。在调研了市场选项后，决定选择 Progress 设备，因其最贴合他们的生产需求。

**自动化钢筋设备的优势**

- **定制化生产**  
"这些设备非常适合像我们这样的构件工厂，产品变化

- **减少浪费**  
材料现在直接针对每个构件进行定制，意味着 waste 显著减少。
- **提高效率**  
关键流程的自动化加快了生产速度，并提高了整体一致性。

**未来发展及数字化目标**

展望未来，DS Elcobyg 计划通过纳入以下内容来扩展其数字化转型：

- **EPD (环境产品声明)**  
支持可持续发展举措。
- **库存管理**  
更好的材料追踪将有助于减少库存短缺并优化生产。
- **工时登记**  
加强生产力监控。
- **无纸化生产**  
"长远来看，我们的目标是完全取消纸质图纸。" Carsten Sørensen Kronborg 表示。



DS Elcobyg 生产经理 Sørensen Kronborg 先生与 foreman Kasamovic 先生

与 Progress Group 合作的决定是基于广泛的市场调研。"我们选择 Progress, 是因为他们自己运营预制工厂, 并且专门为我们的行业制造设备," Carsten Sørensen Kronborg 解释道。"他们真正理解我们的需求。"

借助 Progress Group 的软件和钢筋加工设备, DS Elcobyg 在提高效率、减少浪费和面向未来的可扩展性方面迈出了重要一步。尽管在实施初期面临一些挑战, 但数字化转型的益处已显现出无可估量的价值。随着公司不断扩展其自动化和软件的应用范围, DS Elcobyg 已做好准备, 在竞争日益激烈的行业中取得长期成功。



PROGRESS GROUP 为 cpi 的所有读者提供了免费下载本文 pdf 文件的可能性。请登录网站 [www.cpi-worldwide.com/channels/progress-group](http://www.cpi-worldwide.com/channels/progress-group) 或用智能手机扫描二维码, 以便直接登入本网站。



详情请咨询

**PROGRESS GROUP**

Progress Maschinen & Automation AG  
Julius-Durst-Straße 100, 39042 Brixen, Italy  
[info@progress-m.com](mailto:info@progress-m.com), [www.progress-m.com](http://www.progress-m.com)

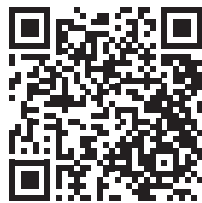
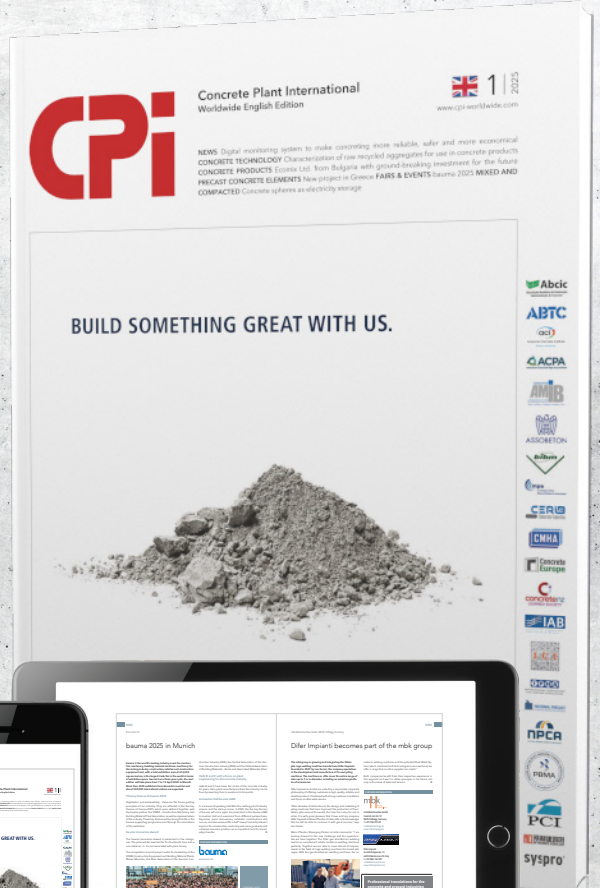
Progress Software Development GmbH  
Julius-Durst-Straße 100, 39042 Brixen, Italy  
[info@progress-psd.com](mailto:info@progress-psd.com), [www.progress-psd.com](http://www.progress-psd.com)

**DS ELCOBYG**

DS Elcobyg A/S  
Hadsundvej 8, 9500 Hobro, Denmark  
T +45 96 572657  
[ds@ds-elcobyg.dk](mailto:ds@ds-elcobyg.dk), [www.ds-elcobyg.dk](http://www.ds-elcobyg.dk)

Join the **community** of industry leaders.

Subscribe for the latest trends and tips!



Subscribe now

Scan QR-Code or  
mail: [subscription@ad-media.de](mailto:subscription@ad-media.de)

**CPI CONCRETE PLANT INTERNATIONAL**