

Mischek Systembau investe nel futuro della produzione di prefabbricati in calcestruzzo

Efficienza, digitalizzazione e sostenibilità caratterizzano il periodo che stiamo vivendo e quindi gli investimenti continui nella modernizzazione dei processi produttivi assumono un'importanza strategica sempre maggiore. La Mischek Systembau GmbH agisce da oltre 50 anni con successo nella prefabbricazione industriale e in Austria è considerata un pioniere del settore, in particolare in quanto fornitore leader di prefabbricati in calcestruzzo con componenti di sistema integrati. Dal 2004 Mischek è un'impresa del Gruppo Strabag e pertanto fa parte di una rete di competenze che agisce in tutta Europa nel settore edile.

Tradizione ed esperienza

La Mischek Systembau vanta oltre cinquant'anni di esperienza nella produzione di elementi prefabbricati in calcestruzzo. Dall'acquisizione da parte del Gruppo Strabag avvenuta nel 2004, l'azienda ha ottenuto l'accesso a risorse tecnologiche e a un mercato più ampio. Oggi Mischek produce su tre turni e copre un'ampia gamma di elementi prefabbricati in calcestruzzo, tra cui elementi massicci e semiprefabbricati a forma di lastra, nonché elementi prefabbricati speciali con geometrie complesse. Questi elementi prefabbricati speciali si distinguono per l'elevato grado di prefabbricazione. L'amministratore delegato Mathias Tabor spiega: "Un punto di forza è

sicuramente l'"intelligenza" dei nostri elementi prefabbricati. Il nostro prodotto seriale per l'edilizia residenziale Tetriqx è costituito da componenti standardizzati del sistema Mischek la cui installazione avviene già in fabbrica".

Eccellenza tecnica

Negli ultimi anni, la Mischek Systembau ha investito costantemente in macchinari per l'automazione e la digitalizzazione. Per aumentare la produttività e il valore aggiunto, l'azienda continua a puntare sulla partnership con il Progress Group. Tra gli investimenti più recenti figura un Wire Center per l'automazione della lavorazione dell'acciaio per cemento armato nello stabilimento. Qui diverse macchine per la lavorazione dell'armatura sono completamente integrate nel processo di produzione, tra cui una saldatrice di tralicci Versa, un impianto di raddrizzatura e taglio MSR e unità di presa per il trasporto delle barre e dei tralicci. La particolarità dell'impianto per tralicci consiste nel fatto che il corrente superiore viene pretagliato da una macchina raddrizzatrice singola separata, mentre il corrente inferiore viene cambiato automaticamente. Il risultato sono tralicci speciali in cui il diametro del filo del corrente superiore e di quello inferiore è diverso. "Il motivo principale per cui investiamo costantemente nell'automazione è quello di aumentare il valore aggiunto e diventare



L'amministratore della Mischek Systembau GmbH Mathias Tabor.



I tralicci e le barre d'armatura vengono posizionate con estrema precisione sui pallet grazie ai dispositivi di presa.



Nel Wire Center l'acciaio d'armatura viene lavorato e posato in modo completamente automatico dal coil.

più indipendenti dall'acquisto di elementi integrati. Ciò comporta anche la completa eliminazione dello spazio di stoccaggio necessario e delle operazioni di movimentazione", afferma Tabor. L'elevata precisione, l'affidabilità e l'integrazione flessibile nella linea di produzione esistente consentono all'azienda di aumentare continuamente il grado di automazione, producendo al contempo componenti complessi in modo efficiente e risparmiando sui costi dei materiali.

Collaborazione di lunga data

Mischek ha investito già nel 2008 in macchinari della Ebawe Anlagentechnik, azienda specializzata in impianti a carosello nel Progress Group. Oltre alla produzione di doppie pareti e solai a lastre predalles, in un secondo impianto a carosello vengono realizzati anche elementi prefabbricati massicci. Nel 2019 è stato effettuato un investimento all'avanguardia: il robot posatubi Tube Master. Con l'aiuto di questa macchina, i tubi di raffreddamento e riscaldamento vengono posati automaticamente negli elementi prefabbricati. Questo passo verso l'automazione porta a velocità di processo più elevate e a una riduzione dei costi del personale. Con l'integrazione dei nuovi impianti di armatura, sono state rinnovate anche alcune singole macchine dell'impianto a carosello. Dal 2025 sono in funzione anche il moderno distributore di calcestruzzo eCon Drive e le macchine per la pulizia dei pallet e

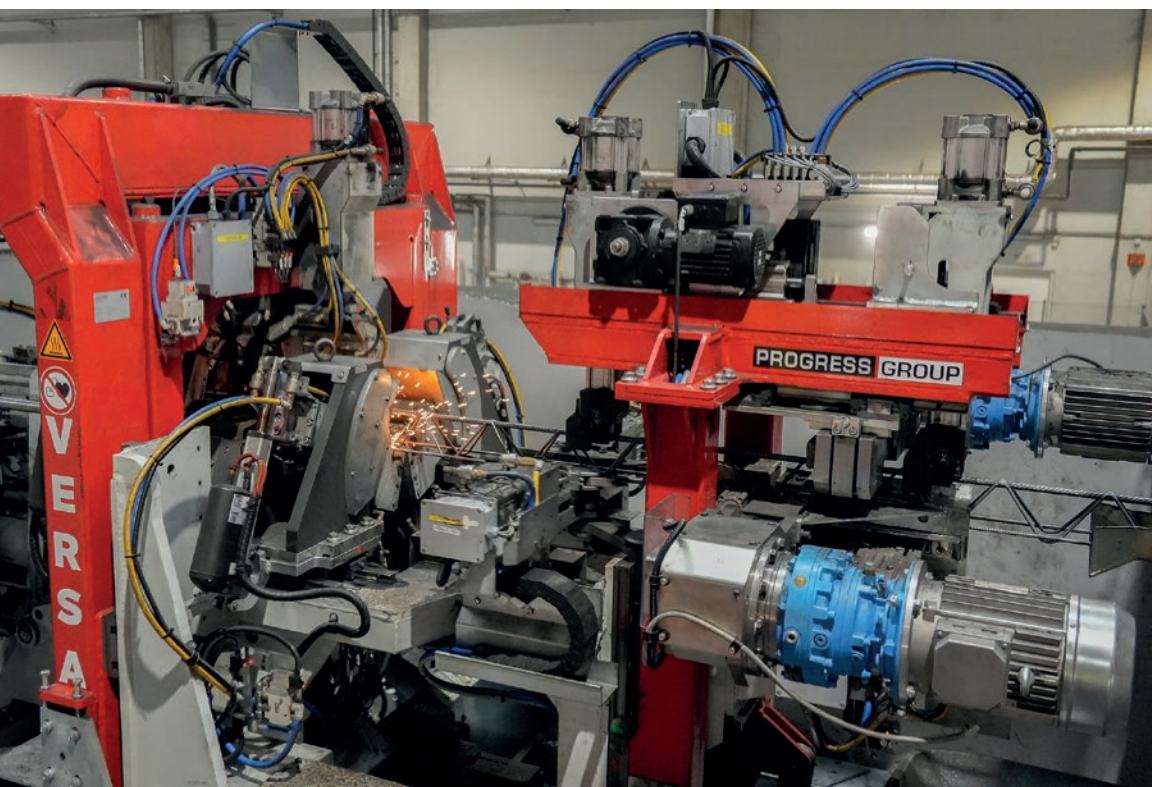
Unisciti alla **community** dei leader dell'industria.

Abbonati alle tendenze e ai suggerimenti più recenti!



Abbonati
ora

Inquadra il codice QR oppure invia una mail: subscription@ad-media.de



La nuova saldatrice di tralicci Versa per la produzione flessibile di tralicci dal coil.

delle casseforme. Le macchine integrate nell'impianto a carosello riducono il lavoro manuale, limitano gli scarti e consentono di risparmiare spazio di stoccaggio.

Focus sulla digitalizzazione

Oltre all'hardware, anche il controllo digitale della produzione svolge un ruolo fondamentale. Il sistema di controllo dell'impianto a carosello ebos® del Progress Group consente di prendere decisioni basate sui dati con la visualizzazione in tempo reale della produzione. Grazie alla sua facilità d'uso, ottimizza la pianificazione della produzione e garantisce un

processo regolare. Tabor spiega: "Il software svolge un ruolo fondamentale nella nostra azienda, poiché fornisce grandi quantità di dati e noi, attraverso le relative valutazioni, prendiamo decisioni basate sui dati". L'assegnazione flessibile dei pallet massimizza la produttività. Inoltre, Mischek utilizza il sistema di controllo qualità vision.Image che acquisisce e documenta automaticamente le immagini del pallet prima del getto di calcestruzzo, garantendo un migliore controllo della qualità e la tracciabilità degli elementi incorporati. Tabor sottolinea inoltre: "In qualità di Gruppo tecnologico per i servizi di costruzione, Strabag punta sull'automazione e sull'aumento del grado di digitalizzazione. Per noi come azienda di



La particolarità della macchina: tralicci con diametri di filo diversi per il corrente superiore e inferiore.



Il distributore di calcestruzzo garantisce uno scarico uniforme e preciso nei pallet casserati della linea di produzione.



THE GOLD STANDARD IN PRECAST TRAINING

NPCA's Master Precaster program is designed to develop knowledgeable, confident leaders across the precast concrete industry. It delivers a well-rounded foundation in production, safety, quality control and leadership, built specifically for precast operations.



Graduates earn recognition with a coveted gold hard hat and diploma at The Precast Show, signaling their achievement to peers and employers.

Raise the standard for your workforce.

- Industry-recognized achievement that signals expertise and commitment
- Structured training covering core precast topics, safety and leadership
- Supports career growth for employees at all levels
- Helps plants improve quality, efficiency and operational consistency
- Reinforces a culture of professionalism and continuous improvement

Visit precast.org/master-precaster to learn more.



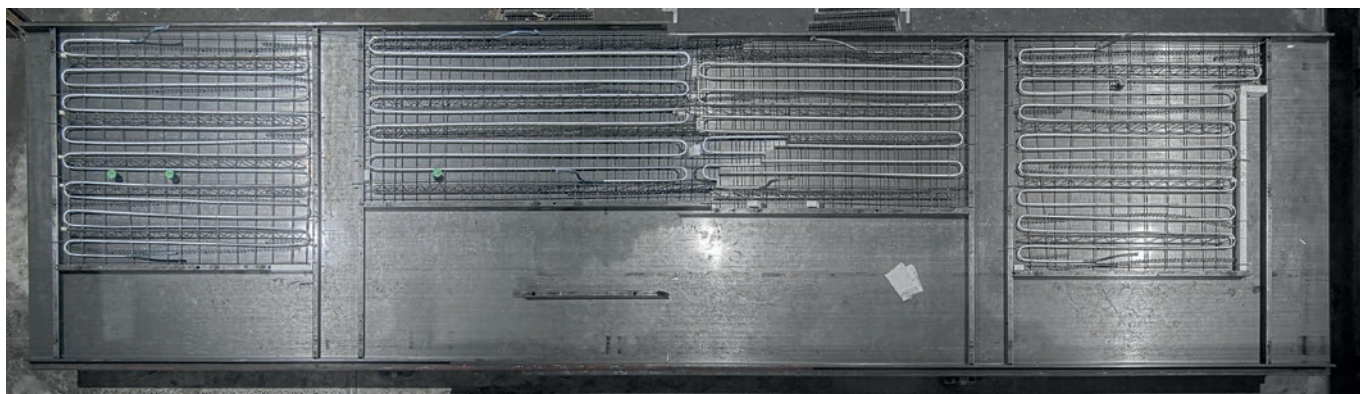
NATIONAL
PRECAST
CONCRETE
ASSOCIATION



(800) 366.7731



precast.org



Con vision.Image le immagini vengono acquisite e documentate automaticamente, per un migliore controllo della qualità e tracciabilità.

produzione industriale all'interno del Gruppo Strabag, questo è quindi di fondamentale importanza".

Uno sguardo al futuro

Con l'aiuto del sistema seriale per l'edilizia residenziale Tetriqx, la Mischek Systembau realizza unità abitative a più piani con un'elevata ripetibilità e pianificabilità. L'attenzione si concentra sulla riduzione dei costi, sulla diminuzione dei tempi di costruzione ridotti, sulla sostenibilità e sulla flessibilità nell'edilizia residenziale. In questo modo Mischek rafforza la sua attenzione sulla prefabbricazione e sul livello di integrazione verticale. "Nei prossimi anni sono previsti ulteriori sviluppi, soprattutto per quanto riguarda il grado di automazione e l'ampliamento della nostra gamma di prodotti per molti, molti edifici residenziali Tetriqx in tutta l'Austria", afferma Tabor. Una partnership forte

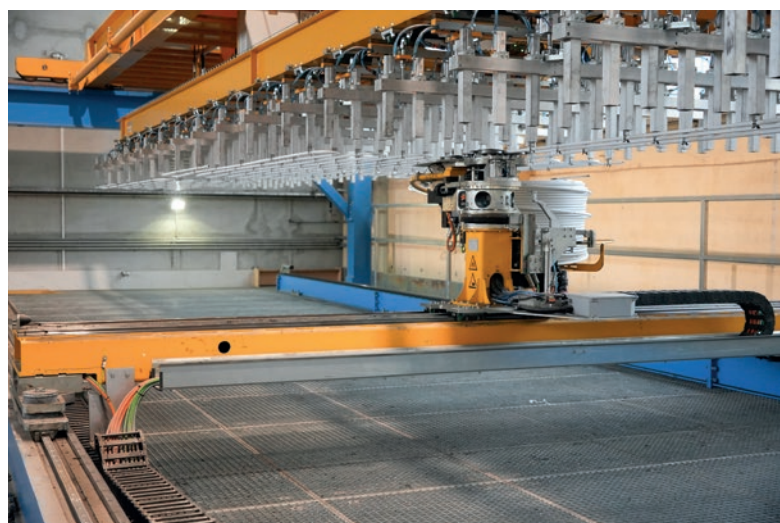
La collaborazione con il Progress Group rappresenta per Mischek un fattore decisivo per il successo. In questo modo, l'azienda coniuga processi di produzione all'avanguardia, un

elevato grado di automazione e un'efficienza costantemente elevata. "La collaborazione si contraddistingue per la sua trasparenza e apertura, sempre su un piano di parità. Lo scambio competente ci consente di aumentare la produttività e il grado di digitalizzazione. La combinazione di know-how tecnologico, impianti su misura e soluzioni digitali rende questa collaborazione un fattore decisivo per il nostro successo futuro".

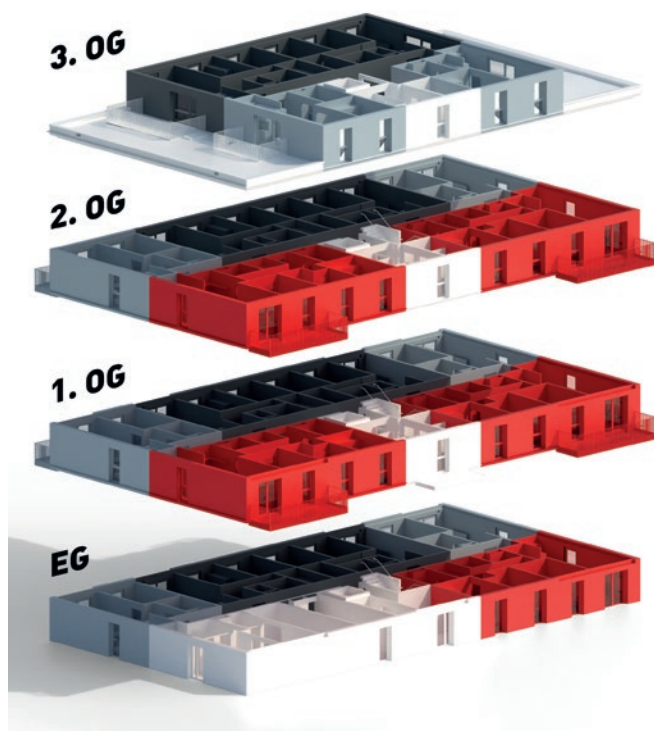
Grazie agli investimenti in macchinari e software del Progress Group, l'azienda è in grado di realizzare in modo efficiente costruzioni seriali e sostenibili in Austria e di assicurarsi una posizione di leadership nella prefabbricazione industriale.



Elementi prefabbricati in calcestruzzo della Mischek Systembau prima del trasporto in cantiere.



Il robot posatubi Tube Master consente la posa automatica di tubi di riscaldamento e raffreddamento negli elementi prefabbricati in calcestruzzo.



Il sistema seriale per l'edilizia residenziale Tetriq funziona come un sistema modulare, consentendo la realizzazione di unità abitative a più piani.



PROGRESS GROUP ha sponsorizzato la possibilità di scaricare gratuitamente il pdf di questo articolo per tutti i lettori di CuPI. Vi preghiamo di verificare il sito web www.cpi-worldwide.com/channels/progress-group oppure di fare la scansione del codice QR con il Vostro smartphone per avere accesso diretto a questo sito web.



ALTRE INFORMAZIONI



MISCHEK Systembau GmbH
Hugo-Mischek-Straße 10, 2201 Gerasdorf, Austria
systembau@mischek.at, www.mischek-systembau.at



EBAWE Anlagentechnik GmbH
Dübener Landstr. 58, 04838 Eilenburg, Germania
info@ebawe.de, www.ebawe.de

Progress Maschinen & Automation AG
Julius-Durst-Straße 100, 39042 Bressanone, Italia
info@progress-m.com, www.progress-m.com

Progress Software Development GmbH
Julius-Durst-Straße 100, 39042 Bressanone, Italia
info@progress-psd.com, www.progress-psd.com

Stabilità.

Visit us Booth 48

10. - 12. März 2026

BETONTAGE
CONCRETE SOLUTIONS

Precompressione di prefabbricati

PAUL fornisce

- Impianti di tesatura, inclusa progettazione
- Martinetti tesatori per trefoli
- Tesatrici (singole e multiple)
- Spingitrefolo e troncatrici
- Tesatrici per traversine ferroviarie
- Attrezzatura per ponti (trefoli e funi di sospensione)

Competenza nella tecnologia del calcestruzzo precompresso.
stressing.paul.eu

Paul at YouTube



stressing-channel.paul.eu

Max-Paul-Str. 1
88525 Dürmentingen
Germany
☎ +49 (0) 73 71/500-0
☎ +49 (0) 73 71/500-111
✉ stressing@paul.eu