

Masa GmbH, 56626 Andernach, Niemcy

Jakość i wiele więcej w świetle reflektorów

Gdy w kwietniu Bauma w Monachium otworzy swoje podwoje, odwiedzający stoisko Masa w hali B1.347 mogą spodziewać się dobrej mieszanki nowości i sprawdzonych rozwiązań. Choć podstawowa technologia produkcji bloczków betonowych i kostki brukowej od ostatnich targów Bauma nie uległa rewolucji, rzut oka na plan stoiska Masa zdradza, że w branży wiele się dzieje. Na przykład w kontroli jakości wyrobów betonowych.

Masa zaprezentuje w Monachium swój nowy produkt do bezdotykowej inspekcji i pomiaru wyrobów betonowych. Pracujący na linii system rozpoznaje różne wady elementów betonowych, może zmierzyć wysokość wyrobów na całej powierzchni podkładu produkcyjnego, a także dokonać inspekcji podkładów produkcyjnych. Szczupły moduł kontroli jakości jest w pełni zintegrowany z systemem sterowania urządzeniami Masa i umożliwia operatorowi używanie znajomego interfejsu obsługi.

Premiera uczącego się systemu

System Masa do optycznej kontroli jakości czeka już na swoją monachijską premierę. W oparciu o projekt rozwojowy, Masa w ostatnich miesiącach optymalizowała prototyp w warunkach rzeczywistych, pracując nad ustawieniami, wizualizacjami

i konstrukcją u klienta pilotażowego. Prototyp przeszedł testy w rzeczywistym środowisku podczas bieżącej produkcji, a zintegrowane oprogramowanie do analizy oparte na sztucznej inteligencji codziennie się uczy. W oczekiwaniu na targi Bauma można już teraz dowiedzieć się nieco więcej o nowym systemie.

Pomiar na linii

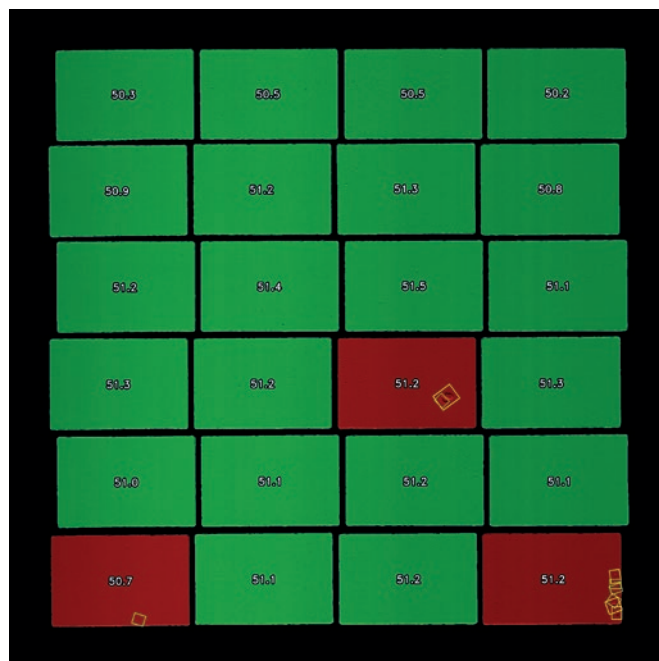
Na linii mokrej system dokonuje bezdotykowych pomiarów świeżo wyprodukowanych wyrobów betonowych bezpośrednio za maszyną produkcyjną. Przenośnik linii mokrej może w tym czasie kontynuować transport podkładów produkcyjnych z wyrobami bez opóźniania ani zatrzymywania produkcji na czas pomiaru. Dla producenta oznacza to kontrolę jakości bez straty czasu.

Wczesne rozpoznawanie wad wyrobów

System rozpoznaje najróżniejsze wady wyrobów. Rozróżnia przy tym na przykład wady powierzchniowe i zanieczyszczenia. W systemie sterowania urządzeniami Masa wizualizuje i klasyfikuje rozpoznane odchylenia od normy oraz oznacza odpowiednie wyroby. System rozpoznaje:



Wynik kontroli jakości: każdy rodzaj wady oznaczony jest innym kolorem.



Wynik kontroli jakości: wyroby, które mają być wysortowane na linii suchej, są oznaczone kolorem.



TOGETHER WE BUILD

imergroup.com



RECKLI®

Dostosowane rozwiązania dla przemysłu przetwórstwa betonu.

Formy i ich konserwacja

Środki antyadhezyjne i rozformowywanie

Mycie, wytrawianie i czyszczenie

Ochrona i impregnacja

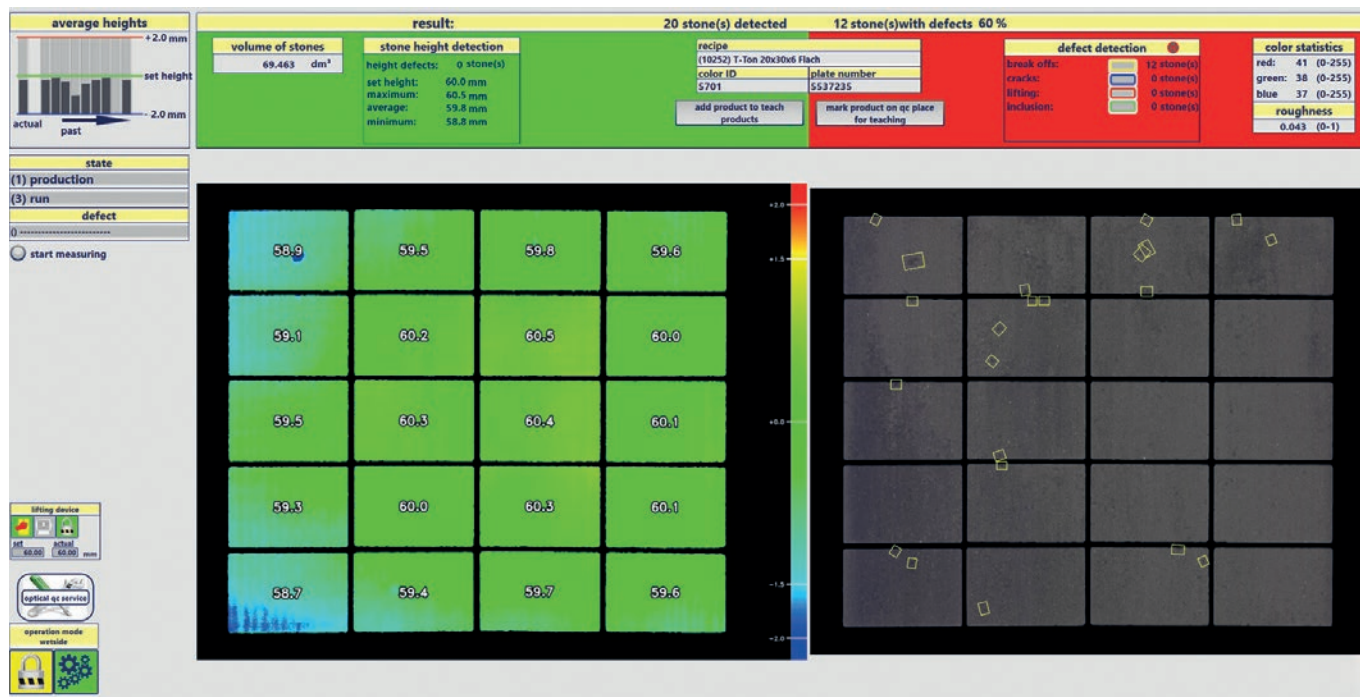
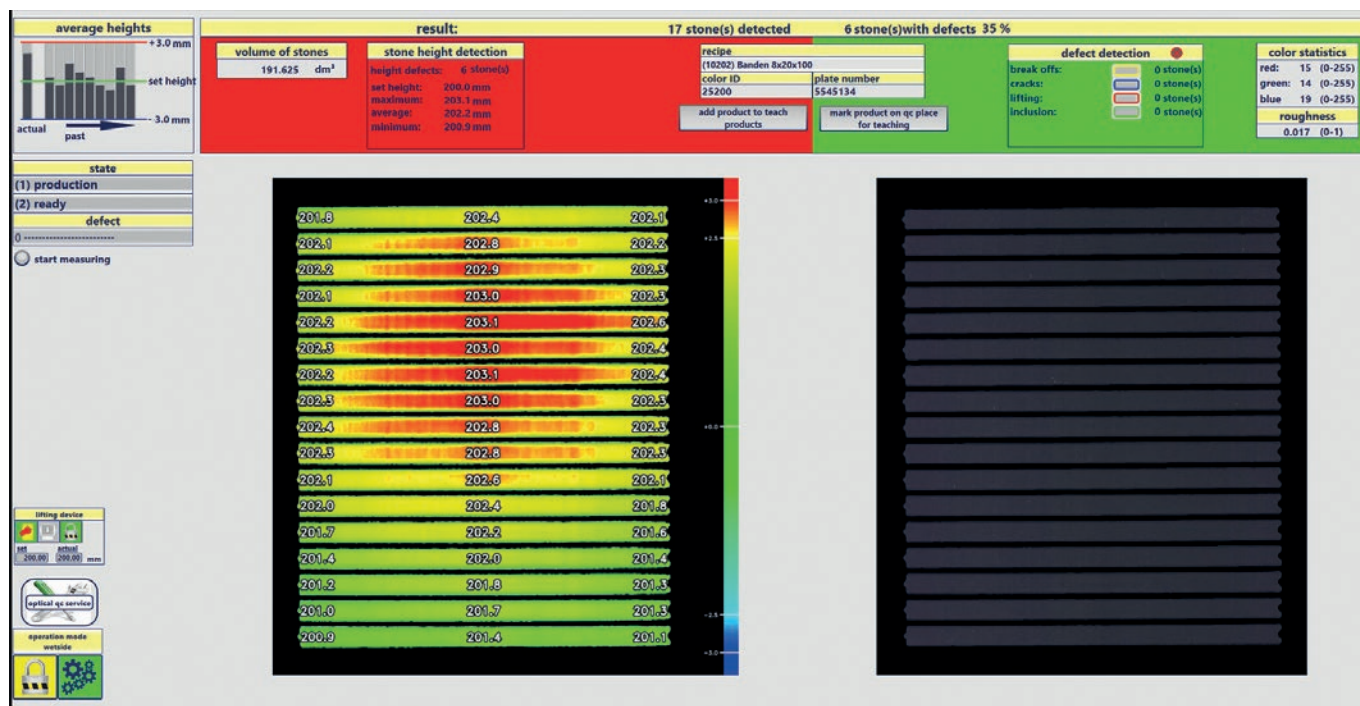
Naprawa betonu i klejenie

Produkty do szalunków

W świecie betonu architektonicznego RECKLI jest synonimem innowacji, jakości oraz zrównoważonych rozwiązań.

Dzięki naszemu wieloletniemu doświadczeniu wspieramy przemysł przetwórstwa betonu, w szczególności zakłady prefabrykacji, w realizacji ich wizji.

Skontaktuj się z nami pod adresem: reckli.com/pl/polska



Wizualizacja w systemie sterowania urządzeniami Masa: pomiar wysokości elementów i rozpoznawanie wad.

- Wady powierzchniowe od wielkości około 1 mm²
- Wypustki na powierzchni od różnicy wysokości wynoszącej około 0,5 mm
- Drobne pęknięcia od szerokości około 0,5 mm
- Skupiska cementu

Dzięki wczesnemu wykrywaniu wad system aktywnie wspiera operatora linii technologicznej w optymalizacji produkcji. Ponieważ operator otrzymuje informację zwrotną o nieprawidłowościach w wyrobach tuż po ich rozformowaniu, może natychmiast wprowadzić zmiany w ustawieniach maszyny, recepturach lub surowcach. Przyczynia się to do redukcji odpadów. W zależności od rodzaju i ilości wad zaleca się wysortowanie

całego podkładu produkcyjnego z wyrobami jeszcze przed dojrzewaniem, na przykład za pomocą opcjonalnej zsuwni Masa. Dzięki temu można zająć regały w komorze dojrzewania wyrobami bez wad i uniknąć późniejszych reklamacji. Jeśli wadliwie są tylko pojedyncze wyroby na podkładzie, sortowanie może również odbywać się na linii suchej.

Określanie wysokości wyrobów

System bezdotykowo skanuje elementy betonowe przejeżdżające pod urządzeniem i mierzy ich wysokość na całej powierzchni podkładu. Interfejs wizualizacji przedstawia kolorystycznie wysokości elementów w zależności od ustalonych tolerancji.

Inspekcja podkładu produkcyjnego

Stan medium transportowego dla wyrobów betonowych, czyli podkładów produkcyjnych, ma bezpośredni wpływ na jakość świeżo wyprodukowanych wyrobów betonowych. Uszkodzenia, nierówności lub ugięcia podkładów produkcyjnych negatywnie wpływają na wyroby, co prowadzi do kosztów związanych z odpadami. System kontroli jakości rozwiązuje ten problem. Przeprowadza kontrolę pustych podkładów produkcyjnych pod kątem ewentualnych wad jakościowych i pokazuje je w systemie sterowania urządzeniami Masa w ramach ustalonych granic tolerancji.

Technologia w pudełku

Aby jak najbardziej oszczędnie wkomponować w linię technologiczną prostopadłościenną skrzynkę, który zawiera wszystkie urządzenia pomiarowe, firma Masa opracowała smukłą konstrukcję. Dzięki temu system kontroli jakości można zamontować zarówno w nowych zakładach, jak i w wielu istniejących zakładach w ramach modernizacji.

Podczas targów Bauma 2025 Masa serdecznie zaprasza zainteresowanych specjalistów do zapoznania się na stoisku pomiarowym Masa z systemem kontroli jakości oraz jego możliwościami w zakresie precyzyjnej i stałej inspekcji wyrobów. Programiści i pracownicy działu sprzedaży chętnie odpowiedzą na pytania dotyczące technologii „w i na pudełku”, takiej jak skanery powierzchni, kamery optyczne czy enkodery. Ponadto z radością porozmawiają na temat możliwości montażu, praktycznego zastosowania oraz wariantów i zalet systemu kontroli jakości.

Bauma 2025 - stoisko Masa zaoferuje jeszcze więcej

Oprócz nowego systemu optycznej kontroli jakości, specjalistom zostaną zaprezentowane w Monachium także liczne inne najnowsze osiągnięcia firmy Masa, które będą przedstawiane zarówno w formie analogowej, jak i cyfrowej.

Na stoisku wystawowym będzie można obejrzeć zarówno rozbudowany świat online platformy Masa Service Cloud, jak i kolejny element wspierający cyfrową transformację w zakładach produkujących beton komórkowy. Na targach swoją premierę będzie miał bowiem Production Reporting System, czyli system raportowania produkcji, który został opracowany przez ekspertów Masa dla producentów betonu komórkowego (por. także AAC Worldwide 04/2024). To narzędzie dla zakładów produkujących beton komórkowy łączy światy informacyjne operatorów maszyn i poziomu zarządzania, umożliwiając śledzenie produktów aż po ich dane produkcyjne w dniu powstania.

Wgląd w technologię maszyn Masa oraz szerokie perspektywy zaoferuje unikalna ekspozycja z obszaru „produkcji wyrobów betonowych”. Natomiast głębsze spojrzenie na nowości technologiczne zapewni ekspozycja z obszaru produkcji betonu komórkowego – tyle możemy zdradzić już teraz. Dużo miejsca na stoisku Masa zajmie też jak zwykle ekspozycja dla producentów wyrobów silikatowych. Cały zespół Masa serdecznie zaprasza na targi Bauma 2025!



Dzięki firmie Masa wszyscy czytelnicy ZBI mogą bezpłatnie pobrać niniejszy artykuł w formacie pdf. Można to zrobić wchodząc na stronę www.cpi-worldwide.com/channels/masa którą można również otworzyć w smartfonie skanując kod QR.



WIĘCEJ INFORMACJI

masa
Milestone to your success.

Masa GmbH
Masa-Str. 2, 56626 Andernach, Niemcy
T +49 2632 9292 0, F +49 2632 9292 11
info@masa-group.com, www.masa-group.com

- Linie technologiczne do produkcji wyrobów betonowych
- Urządzenia transportujące beton
- Rozwiązania dostosowane do indywidualnych potrzeb klienta
- Automatyka i systemy sterujące zaprojektowane pod konkretną instalację



MIXON s.r.l.
Torgiano - Perugia - Italy
www.mixon.it

 OZB

Kosciuszki 36A
59-700 Bolesławiec, Polska
Remigiusz Buchowski
r.buchowski@ozb.org.pl +48 790 529 682
Grzegorz Zawada
g.zawada@ozb.org.pl +48 790 529 692

