

Hess Group, 57299 Burbach-Wahlbach, Germany

Alomaier 贸易与承包公司全新投建的混凝土砌块和路面砖生产厂，以及配套的深加工生产线

Alomaier 贸易与承包公司 (OTC) 成立于 1978 年。经过 46 年的发展，如今 OTC 已成为海湾地区领先的建筑与基础设施承包商之一。该公司还活跃于建筑行业的制造领域，如商品混凝土生产，以及多个颇具战略意义的沥青生产厂和破碎厂。最近，OTC 取得了一个重要的里程碑，采用海斯集团的 RH 2000-4 MVA 混凝土砌块和路面砖生产线，以及 SR 辛德勒公司的全自动喷砂、扫光和涂层生产线，进一步扩大了其业务范围。

近年来，海斯集团和 SR 辛德勒公司显著扩大了在沙特阿拉伯的市场影响力。这一增长得益于市场对这些公司提供的先进技术的日益认可，以及通过托普维克中东公司专注于本地售后支持的策略。

OTC 在沙特阿拉伯利雅得省祖尔菲市成立，最初是一家合作伙伴公司。公司起初仅拥有少量设备、一台破碎机和一台沥青搅拌机。如今，OTC 运营着一支由超过 3,000 台设备和机械组成的车队，并由一支超过 4,000 名跨国员工

组成的团队支持。这种强大的能力使公司能够高效地执行项目，满足苛刻的预算限制、严格的时间表以及最高的质量标准。基于此，OTC 被沙特阿拉伯市政和农村事务部评定为一级承包商，可承建道路、铁路、水库大坝和桥梁等项目。

海斯集团和 SR 辛德勒公司提供的交钥匙混凝土砌块和路面砖生产厂

OTC 的主要目标是通过一条混凝土制品生产线以及深加工线支持其现有和未来的项目，以确保和维持项目的质量和进度。

对于 OTC 来说，拥有一个能够提供必要经验和技術解决方案的可靠合作伙伴至关重要。海斯集团和 SR 辛德勒公司深知客户需求，提供一站式的系统解决方案。

因此，海斯集团和 SR 辛德勒公司为该项目提供了核心组件，包括混凝土砌块及路面砖生产设备、配套系统以及深



OTC 工厂的外部景观

加工生产线。最终成果是一条高性能的混凝土砌块及路面砖生产线，不仅产量可观，而且品质出众。

SX 系列混凝土搅拌机

针对特定的混凝土配比设计，OTC 可依赖新生产线上来自八个料仓的骨料。这些骨料直接从排列成排的料仓中计量，并通过下方运行的称重配料器输送到两个提升斗中的一个，用以填充到底料搅拌机和面料搅拌机。

为混凝土生产选择了两台行星式搅拌机：用于底料混凝土的大型 SX3750 和用于面料混凝土的小型 SX750。托普维克搅拌机特别适合生产半干混凝土，例如生产路面砖、路缘石、中空砌块和混凝土板所需的混凝土。行星式搅拌机以其高强度混合能力著称，其可靠的性能多年来已被全球众多客户所认可。混凝土的质量对产品质量有决定性影响，而托普维克搅拌机确保了在最短的搅拌时间内实现均匀的混合。

水泥通过速控的螺旋输送机计量并缓慢添加，以确保良好的混合效果。将水泥直接添加到搅拌材料中还能减少搅拌槽上部区域的水泥粉尘沉积。混合过程中污垢更少，从而

减少清洁时间和成本。

RH 2000-4 MVA - 为高性能市场开发

新生产线的核心设备是 RH 2000-4 MVA 混凝土砌块及路面砖主机。这是一款为高性能市场特别开发的强大设备。尽管循环时间较短，但该设备柔和、协调的运动特点，还是通过特殊的控制技术和液压系统得以实现。这些组件的智能交互确保了混凝土预制构件的高效生产和可靠品质。在 OTC 的新生产线上，生产在尺寸为 1,400 x 1,300 x 14 毫米的钢制栈板上进行。

M 技术是工业液压领域的最新技术。通过 Rexroth Motion Logic Control (MLC+H)，设备组件的所有运动和定位机制均由专用液压系统和 CNC 控制单元控制，该单元与设备的 PLC 通信，保持压头和料箱缸体两侧的油压平衡，从而在功率、精度和性能方面带来无与伦比的效果。这种 M 版本 RH 2000-4 生产设备的平稳运行和简易操作为生产者在市场中带来了极高的经济效率。

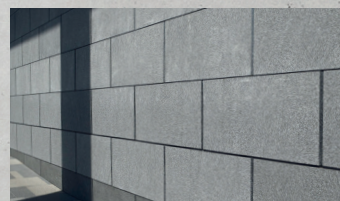
该设备还具有坚固的钢制底座和框架，确保振动力正确传递至产品。由于控制系统的高精确度，即使在全速运转



A member of **TOPWERK**



Extra short **Cycle Times**
User-friendly **Operation**
Highly reliable **Performance**



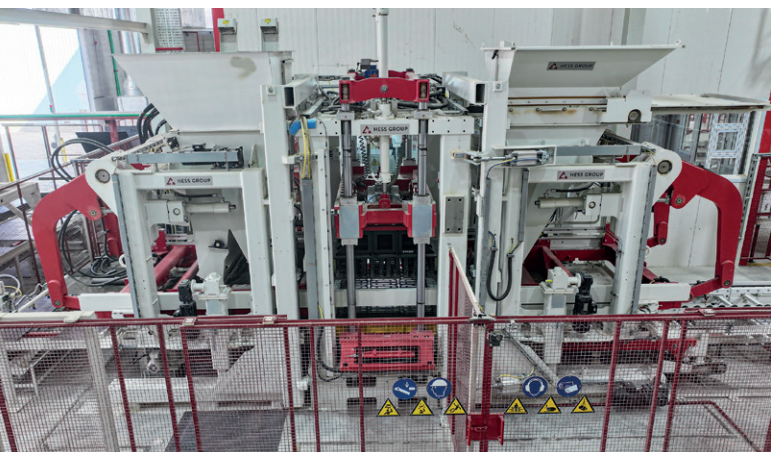
Download brochures
↓

HESS RH 2000-4 MVA

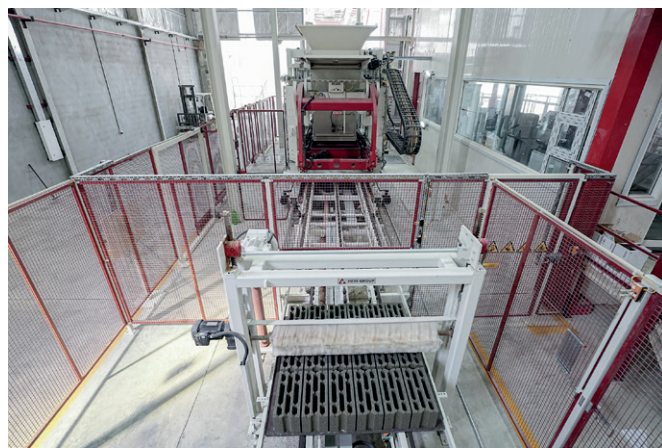
Discover the unmatched strength and perfect performance of the HESS RH 2000-4 MVA crafted to meet and exceed the highest standards in concrete block and paver production. This machine empowers your projects with unparalleled efficiency, combining durability with precision to deliver optimal results in every stone. Experience how power refined into perfection sets new benchmarks in concrete manufacturing.

We put concrete into shape.

www.hessgroup.com



海斯混凝土砌块及路面砖设备 RH 2000-4 MVA



控制面板

时也能实现高度精准的振动，这对填充、压实及产品质量尤为重要。此外，显示面板上的参数设置特别简单且易于操作。

与海斯集团生产的所有混凝土砌块及路面砖设备一样，OTC的新工厂也配备了操作控制台。触摸屏的高度和角度可调，满足操作人员的所有需求。该触摸屏可全面监控混凝土砌块及路面砖设备的所有功能。这种操作概念使即便是经验不足的操作员也能迅速熟悉控制系统。此外，半自动模具更换可通过设备上的移动面板直接监控，使模具更换更加安全且迅速。

全自动处理系统和养护室

新生产的混凝土制品通过V型带输送机由钢栈板运送至提升机。在后续升级中，湿边生产线预计将增加一个倾卸站和一台双洗设备。

升板机有22层，最大载荷为14吨，负责收集生产托盘。

根据产品高度，每层或每两层放置一块托盘。随后，子母车将生产托盘从提升机取出并运送到具有16个室的养护架中。每个养护室的养护架上都有16个点位，总容量为4,950块活动生产托盘，托盘总量为5,632块。

养护后的产品由子母车从养护架中取出并转移到降板机中。

Servo 700-2 码垛机

通过降板机，带有养护后产品的产品托盘被分离到干边的板式输送机上，并输送至海斯 Servo 700-2 码垛机。码垛机的升降、旋转和移动完全由电动伺服驱动，其夹具配备了液压系统。在产品码垛时，码垛机的快速循环时间与凝



子母车系统和养护室

土砌块机和干侧生产线的节拍保持一致。

砌块捆被堆叠到 28 米长的板式输送机上，这为叉车将砌块搬运到存储区提供了充足的时间，不会影响生产效率。

板式输送机上的空栈板沿生产线继续输送，通过栈板刮刀和刷子清洁。

为实现工厂最大效率的特殊的栈板缓存仓为工厂带来了显著的附加价值。如果干边释放的栈板多于湿边所需的数量，设置在栈板仓前方的磁吸装置将会从横向输送机上取下这些多余的栈板。

SR 辛德勒公司提供的全自动深加工生产线

SR-1250 喷砂设备

SR 辛德勒公司为混凝土制品表面处理提供了一台型号为 SR-1250 的喷砂设备。该设备可处理尺寸在 800 x 800 毫米至 1,200 x 1,200 毫米之间的混凝土板，最大产品厚度可达 180 毫米。

喷砂设备对产品面层进行加工，通过去除产品表面的粘结材料，暴露出路面砖和混凝土板中的骨料。喷砂机使用直径为 0.6-1.2 毫米的钢丸或不锈钢丸进行操作。在运行中，



Servo 700-2 码垛机

ts
TECHNO SPLIT

bauma
C1-414



TECHNO SPLIT 设计和制造混凝土砌块劈裂设备

TECHNO SPLIT S.r.l.
Via della Zona Artigianale 1/B - 38050 Ospedaletto (TN) - Italy
T. +39 0461 770027
info@technosplit.com - www.technosplit.com



SR 辛德勒公司提供的全自动深加工生产线



涡轮将不锈钢丸高速喷射到产品表面，以实现所需的喷砂效果。喷砂强度和传送带速度可根据被处理产品及所需的表面外观，通过频率控制进行调整。

CA 1200 扫光设备

通过输送台的推进装置将刚刚喷砂处理过的产品以连续排列的形式输送到 SR 辛德勒公司提供的 CA 1200 扫光

设备中。扫光工艺特别适用于纹理化的产品，同时也能为粗糙或喷砂处理的产品增添轻微光泽和高端的表面效果。

涂层生产线

通过输送台的推进装置，将刚刚完成扫光工艺处理的产品逐层输送至由 SR 辛德勒公司提供的涂层生产线中。



喷砂设备（调试中）



THE PERFECT SLAB



Highest **Performance**
and **Quality**
Maximized
Machine Availability
Low **Maintenance**
Requirements

MADE BY HERMETIC PRESS UNI 1200

Experience the pinnacle of slab production with advanced technology designed for your success. Highly efficient cycle times, unmatched dosing, and precise repeat accuracy, ensuring consistent quality with every press. Enhanced efficiency through patented solutions which allow relevant production parameters to be changed during operation and eccentric force influences to be avoided, among other aspects. Unlock endless possibilities with access to over 1,500 exclusive designs crafted by our matrix experts.

Innovative. Reliable. Efficient.



Download
brochures



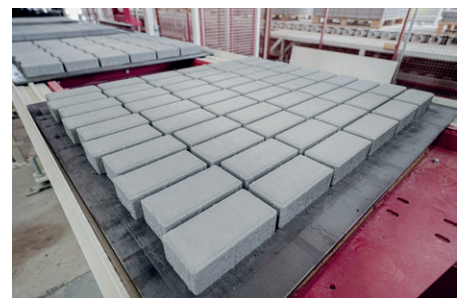
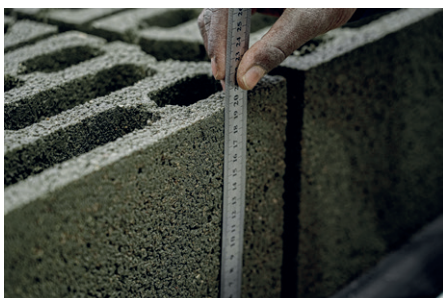


扫光设备

涂层系统包括三个红外加热站和两个喷涂装置。产品表面在第一个红外加热站预热，为底漆喷涂做好准备。底漆在第一个喷涂装置下喷涂完成。混凝土制品随后被输送至中

间加热站进行干燥，并为密封涂层做好准备。接着，它们在最后一个加热站下进行干燥，最终被装载到运输托盘上并运送至存储场地。

涂层生产线
(调试中)



新生产的混凝土砌块及质量控制

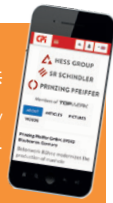
技术与专业的完美融合

OTC 对提供最高质量产品的承诺，体现在其对海斯集团和 SR 辛德勒公司先进技术的投资中。最先进的混凝土砌块及路面砖设备，结合全自动深加工生产线，使 OTC 能够生产出耐用且外观精美的产品，满足多样化的客户需求。这种无缝集成不仅确保了高效、可靠的生产过程，同时也具备灵活性，以适应客户的具体要求。

通过将尖端设备，与接受过战略培训计划训练的高技能劳动力相结合，OTC 在行业中树立了卓越的标杆——持续超越预期，作为建筑领域值得信赖的合作伙伴赢得客户的信任。



HESS GROUP 为 cpi 的所有读者提供了免费下载本文 pdf 文件的可能性。请登录网站 www.cpi-worldwide.com/channels/topwerk 或用智能手机扫描二维码，以便直接登入本网站。



详情请咨询



Alomaier Trading and Contracting Company
info@otc.com.sa
www.otc.com.sa



Hess Group
Freier-Grund-Straße 123
57299 Burbach-Wahlbach, Germany
T+49 2736 49760
info@hessgroup.com
www.hessgroup.com



SR Schindler
Hofer Straße 24
93057 Regensburg, Germany
T + 49 941 696820
info@sr-schindler.com
www.sr-schindler.com



Our free eService:



CPI newsletter



ICCX newsletter

Interested?

Register here:
www.cpi-worldwide.com/registration

