

质量与更多焦点展示

当 **bauma 2025** 于今年 4 月在慕尼黑拉开帷幕时，参观者将在 **B1 展厅 347 号** 的 **Masa 展台** 看到新产品与经典技术的完美结合。虽然自上届 **bauma** 展会以来，生产砌块和砖石的基本技术并未发生革命性变化，但仔细观察 **Masa 展台** 会发现，尤其是在**混凝土产品质量保证**方面取得了显著进展。

Masa 将在慕尼黑展示其全新的非接触式混凝土产品检测与测量系统。这一在线系统可检测各种产品缺陷，测量整个生产板上的产品高度，并对生产板本身进行检查。该简化的质量控制模块完全集成到 Masa 工厂控制系统中，操作人员可以通过熟悉的界面进行操作。

质量控制系统亮相展会

Masa 的光学质量控制系统在慕尼黑首秀。过去几个月中，Masa 在试点客户的实际生产环境中对原型机进行了优化，调整了设置、可视化界面和设计。经过实际生产环境的测试运行，该原型机已经成功通过测试，并且其集成的 AI 支持评估软件每天都在学习。在 **bauma** 展会前，您就可

以抢先了解这一系统的功能。

在线测量

在湿端，该系统对刚生产出的混凝土产品进行非接触式测量，位置在砌块 / 砖石机后方。湿端传送带继续输送带有产品的生产板，而不会延误生产或停下来进行测量。对生产商而言，这意味着质量控制不会浪费时间。

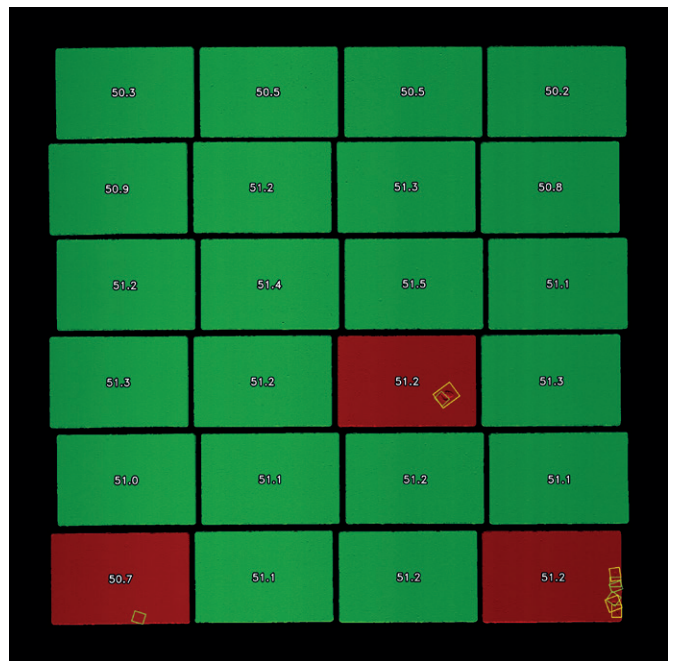
提前检测产品缺陷

该系统可以检测多种产品缺陷，区分表面缺陷和杂质，并将偏差可视化并分类显示在 Masa 工厂控制系统中。检测到的产品会被标记。系统可识别：

- 表面缺陷（约 1 mm² 起）
- 表面凸起（高度差约 0.5 mm）
- 细裂缝（宽度约 0.5 mm 起）
- 水泥斑点



结果筛选缺陷每种缺陷类型给出了不同颜色编号



结果筛选待在干燥状态下分拣的缺陷产品侧面有标记



正在推出

Prima 360

Wetcast 自动化平台

Prima
360
平台

Visit us at
bauma
Hall B1, Stand 337

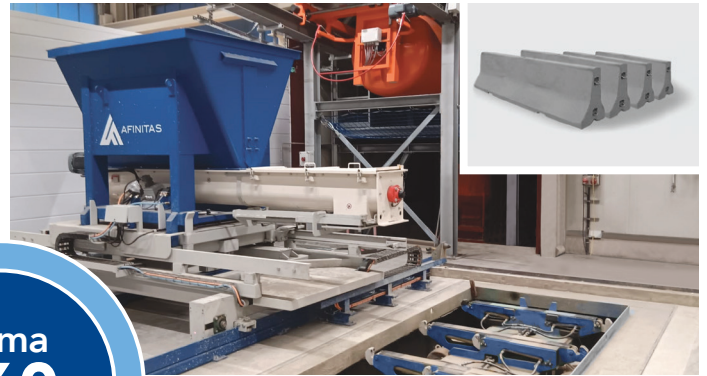
Prima

尖端的湿法铸造自动化系统, 旨在为基础设施产品的生产带来装配线效率。

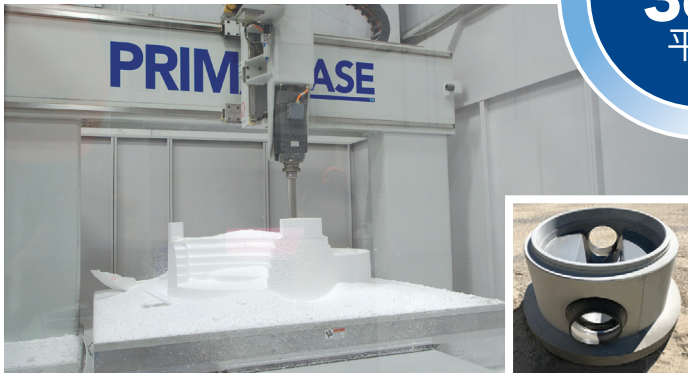


Prima Fit

巧妙的自动化, 可根据您的工厂占地面积或预制混凝土产品要求进行调整。



Prima
360
平台



Prima Base

最大限度地提高整体式人孔底座的生产效率、范围和一致性。

Prima Scape

体验混凝土板和单板生产自动化的美感和精度。

Prima 360 是我们创新的湿法铸造设备和自动化系统系列。Prima 利用我们内部开发的各种技术, 让您能够获得 Wetcast 产品以最快的速度 and 最高的质量进入市场。无论您的运营规模或产品范围如何我们有一台 Prima 来满足您的需求和预算。使用 Prima, 您将提高生产力, 减少劳动力问题, 提高吞吐量, 并最终赢得更多业务。

在 afinitas.com/prima 中了解更多信息

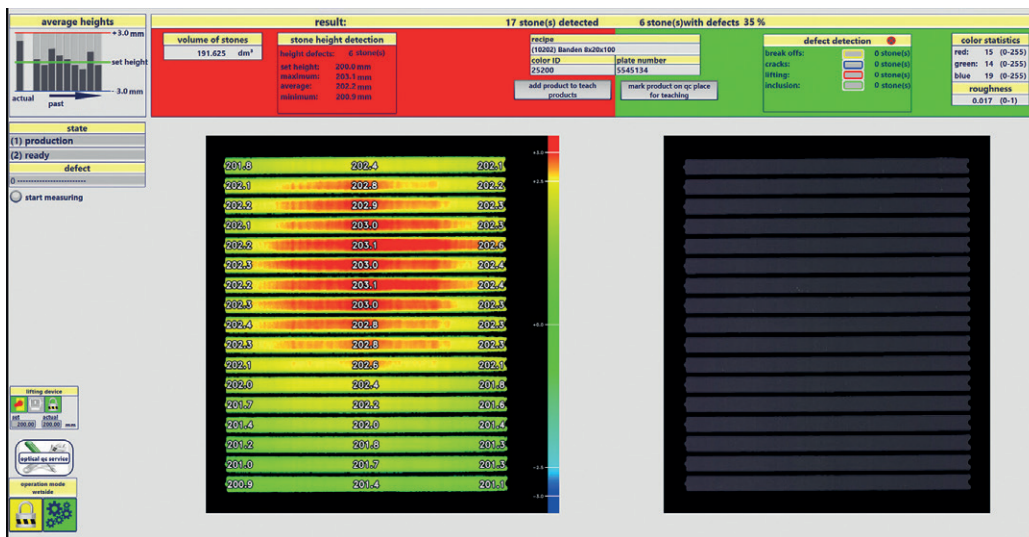


智能基础设施解决方案

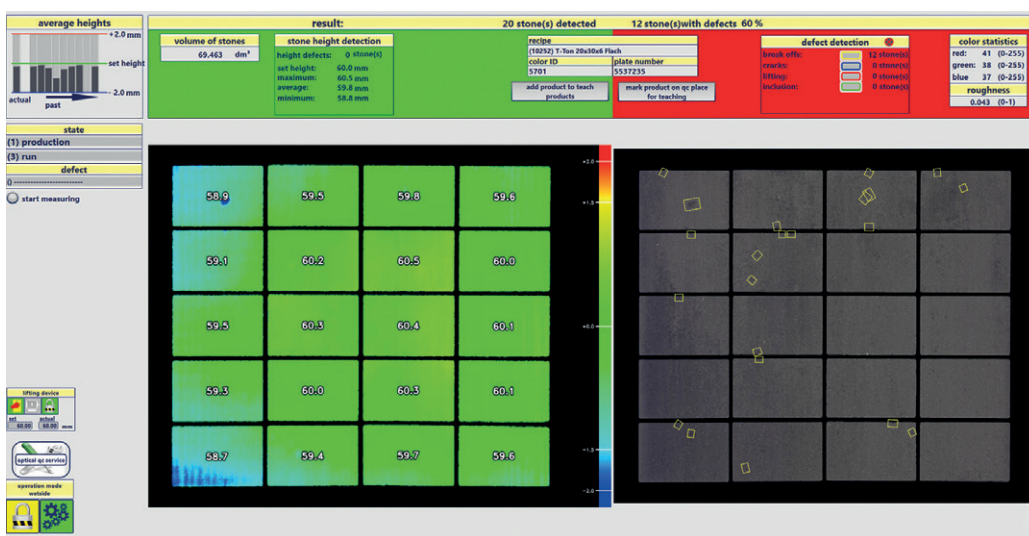
Afinitas 是一个全球性的、全面的、以客户为导向的预制混凝土和基础设施产品的成型和配件平台。

Afinitas: 8027 福赛斯大道 | 路易斯大街, MO 63105 USA | +1 314-726-2178 | info@afinitas.com

北美: +1 319-394-3197 | 丹麦: +45 9645 4000 | 德国: +49 7344 96030



Masa 工厂控制系统中的可视化：砌块高度与缺陷检测



通过早期缺陷检测，系统可帮助机器操作员优化生产。在脱模工序后立即获得产品不规则的反馈后，操作员可快速调整机器设置、配方或原材料，从而减少废品。根据缺陷的类型和数量，可能需要在养护前使用 Masa 可选倾斜设备移除整个生产板，以确保养护区域内只有无缺陷的产品，从而避免后续投诉。如果仅个别产品有缺陷，可以在干端挑出这些产品。

测量产品高度

系统在混凝土产品通过装置时进行非接触式扫描，测量整个生产板上的产品高度。可视化界面根据设定的公差范围，用颜色显示砌块高度。

检查生产板

作为混凝土产品运输介质的生产板，其状况直接影响

新制造混凝土产品的质量。任何损坏、不平整或弯曲都会对产品造成负面影响，增加废品率和成本。质量控制系统可以检测空的生产板是否存在潜在质量缺陷，并在 Masa 工厂控制系统中标识这些缺陷，确保它们在定义的公差范围内。

装置技术

为了尽可能节省空间地将包含所有测量技术的装置集成到生产线中，Masa 设计了最纤薄的设备。这使得质量控制系统可以安装在新工厂中，也可用于许多现有工厂的改造。

在 bauma 2025 期间，Masa 诚邀感兴趣的参观者前来展台，亲身体验质量控制系统及其在精确、连续产品检查方面的能力。开发人员和销售团队将随时解答有关设备内外技术的问题，例如表面扫描仪、光学摄像机或编码器，并讨论安装选项、实际应用和质量控制的好处。

bauma 2025 - Masa 展台精彩纷呈

除了全新的光学质量控制系统，Masa 还将在慕尼黑展现许多其他里程碑式技术成果，涵盖模拟和数字形式的展示。

Masa 服务云的在线世界将进一步扩展，并在展台亮相，其中包括专为 AAC 工厂数字化转型设计的特别功能。由 Masa 专家为 AAC 生产开发的生产报告系统也将首次展出（详见 AAC Worldwide 2024 年第 4 期）。这一工具将工厂运营者与管理层的信息世界连接起来，实现产品追溯到生产当天的生产数据。

“混凝土砌块生产”领域的一项重要展品将展示 Masa 的机械技术，并提供广泛的视角。AAC 生产区的装置则会提供深入的了解。Masa 还将为砂灰砖专家预留充足空间。

bauma 2025 - Masa 团队期待与您相见！



masa 为 cpi 的所有读者提供了免费下载本文 pdf 文件的可能性。请登录网站 www.cpi-worldwide.com/channels/masa 或用智能手机扫描二维码，以便直接登入本网站。



详情请咨询

masa

Milestone to your success.

Masa GmbH
Masa-Str. 2
56626 Andernach, Germany
T +49 2632 9292 0
F +49 2632 9292 11
info@masa-group.com
www.masa-group.com



混凝土预制件生产技术和自动化生产流水线



- | 稳定的生产线
- | 侧翻站
- | 托模循环式生产工厂
- | 运输和处理系统
- | 多功能制模机械手
- | 满足各种要求的混凝土配料系统
- | 夯实系统
- | 修整设备
- | 布模系统
- | 特殊要求构件制模
- | 车库模块/房屋模块/特殊要求构件模板系统
- | 框架建筑系统制模
- | 柱模块/桁架模块/TT板模块系统



SOMMER Anlagentechnik GmbH
Benzstraße 1 | D-84051 Altheim/Germany
Phone: +49 (0) 87 03 / 98 91-0 | Fax: +49 (0) 87 03 / 98 91-25
info@sommer-precast.de | www.sommer-precast.de

SOMMER Precast Technology | China Office
No.350, Lane 297, Longsheng East Road
Jinshan District | 201508 Shanghai | CHINA
Phone: +86 18602183801
SPTC@sommer-precast.de | www.sommer-precast.de