

Établir des normes : comment GBS Prefab est devenue l'une des usines de préfabrication les plus modernes de Bulgarie

Les investissements dans de nouvelles machines ont fait de GBS Prefab l'une des usines d'éléments préfabriqués en béton les plus avancées technologiquement en Bulgarie. Faisant partie de Glavbolgarstroy Holding, une entreprise de construction bulgare de premier plan, l'entreprise se concentre sur des ouvrages innovants, des éléments de qualité et une exécution efficace des projets. Pour être à la pointe dans ces domaines, GBS Prefab a commandé des moules et machines automatisés à Tecnocom, une entreprise de Progress Group et l'un des leaders du marché.

Innovation et qualité

« Notre objectif est de dépasser les attentes de nos clients grâce à des solutions de haute technologie et de consolider notre position dans le secteur », explique Georgi Dikov, MSc. Ing, directeur général - ingénierie, marketing et ventes. La société holding Glavbolgarstroy est connue pour ses services complets dans les domaines de l'énergie, des transports, des infrastructures hydrauliques et des projets résidentiels, commerciaux et industriels. Avec plus de 55 ans d'expérience, l'entreprise s'est engagée dans une démarche d'amélioration continue et d'optimisation des processus. « Notre devise "we connect, we inspire, we create" reflète notre engagement à entretenir des relations fortes, à encourager l'innovation et à proposer des solutions de construction de qualité », a déclaré M. Dikov.



Glavbolgarstroy Prefab fait partie de la société holding Glavbolgarstroy, une entreprise de construction bulgare de premier plan, et dispose d'une des usines de préfabrication les plus modernes du pays.

Investir dans les technologies de pointe

GBS Prefab a été créée en février 2022 et s'engage à répondre aux normes élevées de la société mère en utilisant des machines hautement automatisées de Progress Group. La décision d'équiper la nouvelle usine de Pazardzhik de ces machines a été une étape importante pour GBS Prefab. Ces solutions ultramodernes sont basées sur des entraînements hydrauliques entièrement automatiques qui permettent un



Les coffrages installés mesurent entre 32 et 62 m de long.

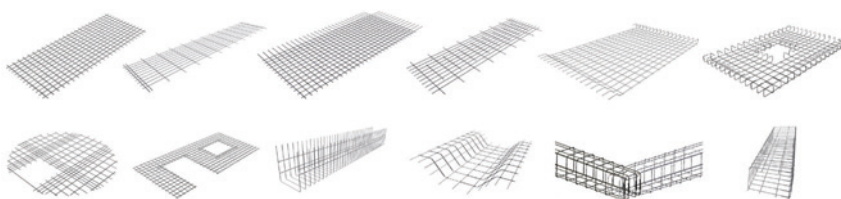


Machines à panneaux spéciaux



Concept entièrement automatisé :

- Production de pièces à l'unité
- Redresseuse multi-fils asservie et intégrée
- Modules de pliage disponibles



Machines pour la production de panneaux spéciaux avec ou sans pliage, complètement automatisée travaillant à partir de bobines. Chaque machine est étudiée de manière personnalisée en fonction de vos besoins.



La batterie de coffrage pour poteaux permet d'atteindre une très grande productivité sur la surface disponible.

processus de production particulièrement rapide et sûr. « Les coffrages en acier de haute précision assurent une surface de haute qualité aux éléments », explique M. Dikov. L'usine est conçue pour la fabrication de structures en éléments préfabriqués pour les grands entrepôts commerciaux, les centres de production et les installations industrielles, offrant de grandes portées et une flexibilité maximale.

L'automatisation comme facteur de réussite

Le choix de l'automatisation s'est avéré fondamental pour GBS Prefab. Les processus automatisés permettent des opérations rapides, simples et sûres lors de la fabrication des éléments préfabriqués. « Une productivité maximale sur la surface disponible ne peut être atteinte qu'avec des instal-

lations compactes, modulaires et faciles à utiliser », explique M. Dikov. L'objectif est de produire des éléments de haute qualité pour la construction industrielle.

Cette installation innovante comprend différents coffrages pour divers éléments et spécifications de Progress Group :

- Batterie de coffrage pour poteaux - 40 m de long
- Coffrage pour poteaux avec consoles - 20 m de long
- Coffrage pour poutres en I - 32 m de long
- Coffrage pour \perp , poutre en L - 32 m de long
- Table basculante 24,0 x 3,5 m
- Coffrage pour fermes à deux égouts - longueur 35 m
- Coffrage autoportant pour éléments TT, 62 m de long, force de précontrainte maximale 450 t

Les coffrages offrent une qualité de surface élevée et une production rapide de poteaux préfabriqués.



LE NOUVEAU
CATALOGUE DES
PRODUITS.
DISPONIBLE SUR:



ORIGINALS ARE IDEAS THAT SET INDUSTRY STANDARDS.

RATEC PASSE À LA 3D – suivez-nous dans une nouvelle dimension

Nous avons considérablement élargi notre gamme de coffrages pour la production d'éléments préfabriqués en béton volumétriques. Le nouveau système de coffrage modulaire flexible, mis au point pour répondre à des exigences complexes, vous permet également de travailler de manière économique à petite échelle. Grâce à la combinaison de différents modules de base pouvant être combinés de manière flexible, il est également possible d'adapter le coffrage à d'autres dimensions d'éléments. Nous proposons entre autres des solutions de coffrage pour les postes de transformation, les cages d'ascenseur ou les locaux sanitaires.

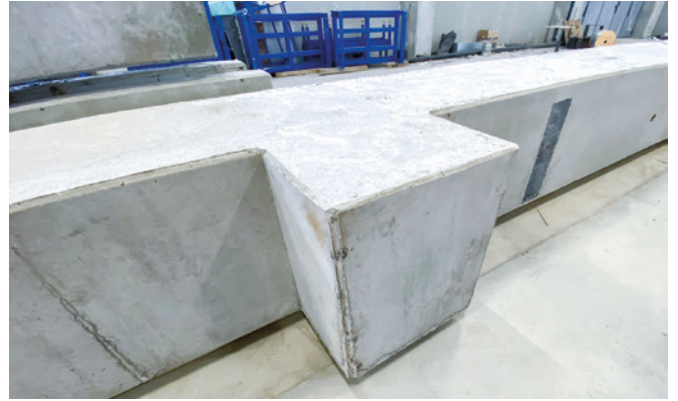
Profitez de notre expérience, de notre flexibilité et de notre créativité – MEET THE BETTER IDEAS !

Téléphone +49 6205 9407 29
info@ratec.org
www.ratec.org

RATEC
MEET THE BETTER IDEAS



Le coffrage particulièrement adaptable pour les poutres en I mesure 32 m de long et permet de produire des poutres de haute qualité pour les bâtiments industriels de moyenne et grande taille.



Même les poteaux avec plusieurs consoles de chaque côté ne posent aucun problème aux machines flexibles de GBS Precast.



Le coffrage pour les poutres avec culées facilite la fabrication selon les souhaits du client.

Focus sur la durabilité

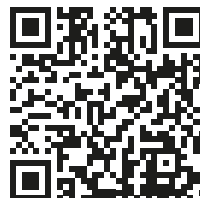
La durabilité est une priorité chez GBS. Un point commun important avec Progress Group. GBS s'engage à adopter des pratiques de construction respectueuses de l'environnement et accorde une importance particulière au recyclage des déchets de construction et de démolition et à l'utilisation de matériaux de construction écologiques et durables. GBS Prefab est l'une des premières usines de préfabrication en Bulgarie à collecter et à évaluer les données environnementales dans le cadre d'une analyse certifiée du cycle de vie et à établir des déclarations environnementales de produits (« Environmental Product Declarations », EPD) pour l'ensemble de sa gamme de production. Ces mesures soulignent l'engagement de l'entreprise en faveur d'une construction responsable et orientée vers l'avenir et sont rendues possibles par le nouveau parc de machines.

Des projets réussis et des clients renommés

Depuis la mise en service de l'usine, GBS Prefab a pris une position de leader sur le marché et réalise des constructions en éléments préfabriqués d'une surface totale de plus de 100 000 m² par an. Parmi ses clients prestigieux figurent des entreprises bulgares et internationales de premier plan telles Profilink, Orno, IAG, Schneider Electric, Bultex-99, SPG et Billa.



En peu de temps, il est possible de construire de grands halls et d'autres bâtiments industriels.



PIEZAS DE HORMIGÓN PREFABRICADAS



Les poteaux et les poutres sont principalement utilisés pour les bâtiments industriels / halls.

Progresser avec Progress Group

La collaboration avec Progress Group a été un facteur déterminant dans le succès de GBS Prefab. « Il était clair que nous devions travailler avec un leader établi du marché pour atteindre nos objectifs le plus rapidement possible. Progress Group a pleinement honoré notre confiance en nous apportant la compréhension technique essentielle, le professionnalisme et le partenariat nécessaires pour spécifier, livrer dans les délais et mettre en service l'équipement conformément aux conditions convenues », souligne M. Dikov. GBS Prefab démontre de manière impressionnante comment une technologie de pointe et des pratiques durables peuvent conduire à des résultats exceptionnels dans le bâtiment. À l'avenir, l'entreprise continuera à optimiser ses processus et à proposer des solutions innovantes pour l'industrie du bâtiment. ■



Grâce à **PROGRESS GROUP**, tous les lecteurs de PBI ont la possibilité de télécharger cet article en version pdf. Veuillez consulter le site internet www.cpi-worldwide.com/channels/progress-group ou scanner le code QR avec votre smartphone pour accéder directement à ce site internet.



AUTRES INFORMATIONS



GLAVBOLGARSTROY PREFAB EAD
3 Merata Distr, Pazardzhik, Bulgarie
T +359 879 286 475
office@gsb-prefab.com
www.gbs-bg.com/services/pre-stressed-concrete-structures

PROGRESS GROUP

Progress Group
Julius-Durst-Straße 100
39042 Bressanone, Italie
T +39 0472 979 900
info@progress.group
www.progress.group

Tecnocom S.p.A.
Via Antonio Zanussi 305
33100 Udine, Italie
T +39 0432 621222
info@tecnocom.com
www.tecnocom.com



PROGRESS GROUP

Machines pour les dalles alvéolées

- Fournisseur clé en main pour votre production de précontrainte
- Ingénierie interne et solutions logicielles
- Machines automatisées

Echo Precast Engineering conçoit et fabrique des installations et des machines pour la production de dalles alvéolées précontraintes. - et plus encore.



www.echoprecast.com

