

混凝土砌块行业的数字化服务解决方案

数字化正在从根本上改变混凝土砌块行业的运作模式。新技术不仅为更高效的流程开辟了潜力，也为产品质量和客户服务的改善开辟了潜力。企业越来越有义务将数字解决方案整合到日常生产中。这种趋势在混凝土砌块行业也很明显。考虑到这一点，Hess 集团正与 SmartFamily 不断开发数字服务，旨在优化混凝土砌块和摊铺机的生产与维护服务中来。

海斯集团与专门生产混凝土产品和连锁摊铺机的 Lehen 集团公司 BWV 合作开展的一个试点项目，是数字服务如何能够显著改善日常业务的一个令人信服的例子。BWV 生产和销售高品质的混凝土结构砌块，用于花园、景观和城市设计，以及专门用于下水道、水井和渗水系统的人孔部件。BWV 在 2020 年初从海斯购买了 RH 1500-4 MVA 系统。它被整合到现有的循环系统中。他们的目标是提高生产效率，扩大产品范围。

自 2021 年底以来，BWV 一直参与海斯集团的 SmartCloud 试点项目。这个数字平台提供实时数据来监控和优化机器性能。这台机器在 2022 年初就运营了，现在客户可以随时从任何地点访问生产数据。使用 SmartCloud 中的实时数据，BWV 可以在早期阶段识别生产过程中潜在的干扰，并采取有针对性的对策。数据保护是当务之急：敏感数据只能被客户和海斯作为合作伙伴公司访问，不能被外部查看。这些数据通过物联网网站加密到一个有自己客户目录的数据库服务器上，并遵守德国的数据保护规定。这些数据冗余地托管在德国的三个服务器里，备份也是单独加密的。这确保了即使有人获得了对服务器的物理或数字访问，数据也不能被读取。

自 2022 年以来，BWV 一直利用 SmartFamily 提供的额外数字服务来提高生产效率。这包括 SmartCheck 经验丰富的海斯技术人员定期专业地检查混凝土砌块和摊铺机。定期检查意味着更少的维修服务。磨损的迹象可以在早期阶段被识别和纠正。测试结果会自动上传至智能云端系统，所有获授权用户均可查阅。这使得持续监控机器状态和主动维护成为可能。

BWV 还接收了用于与海斯支持热线进行视频会议的 SmartVision 眼镜，并将其投入使用。这有助于远程诊断和在出现技术问题时的快速解决或更换。

使用 SmartCloud 中的动态维护日志进一步改进了 BWV 的有效维护管理。该功能具备精确的维护间隔计划，从而有助于减少停机时间。辅助性的数字教程和活动支持员工培训和提高机器性能。

BWV 使用 SmartParts 数字备件目录来管理和订购备件。集成的简报仪表盘定期向公司通报技术创新和事件。基于人工智能的 PartsFinder 功能是一个创新性的附加功能，它利用图像识别来减少识别备件所需的时间。这个工具优化了整个订购过程，因此有助于更有效的维护。

海斯集团对数字解决方案的使用表明，混凝土砌块行业的生产和维护数字化带来了深远的好处。使用这些技术的公司得益于优化的流程，提高机器性能和更快的解决技术问题反应时间。这些数字化工具的持续发展和实施将在未来产业竞争中扮演关键角色。

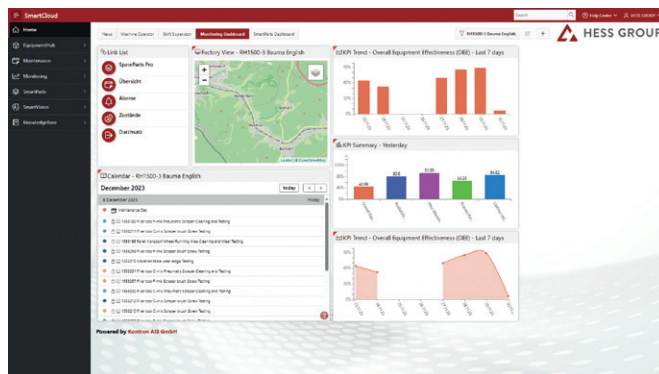
整体智能企业理念及其优势

海斯的 SmartFamily 概念提供了一个全新的解决方案，提供了海斯混凝土和摊铺机 360 度视觉图，并结合了各种数字工具，使生产过程更有效率。其中包括培训、备件管理、工厂检查和状态监测。在 SmartCloud 数字客户门户网站里将所有相关信息集中在这个平台上，该平台是整个项目的核心。

海斯集团的 Smart Family 是一个面向未来的解决方案，它依赖于经过验证的支持和先进的数字技术，以提高混凝土砌块生产的效率和可靠性。这个创新的概念将多个服务结合在一个框架内，通过 SmartCloud 中央平台为用户提供 360 度的系统视觉图，并简化了对所有关键操作和维护数据的访问。



登入智能云端



智能云端仪表盘监控仪表数据

SmartCloud: 有效控制的中央数据平台

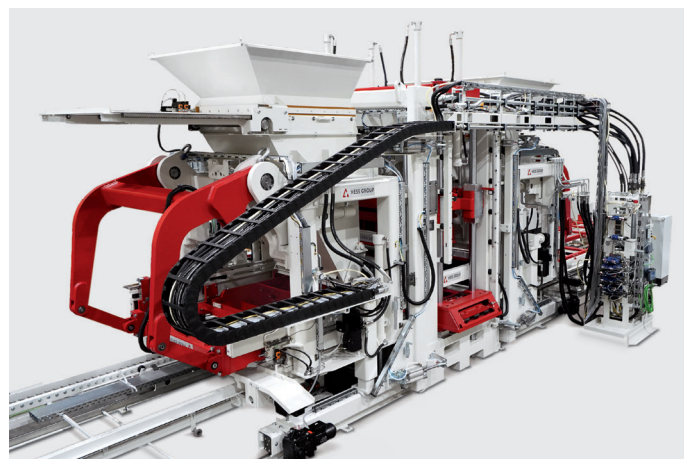
SmartCloud 是数字解决方案的核心，提供实时的、基于云端的生产数据监控和分析。用户可以使用可定制的仪表盘访问关键的机器参数，如吞吐量、状态和过程数据。这些数据用于优化生产过程，确保及时识别维护要求，避免停机，提高生产过程的效率。

SmartParts: 直观的备件管理

一个操作良好的备件管理系统对于混凝土砌块和摊铺机的顺利运行是必不可少的。这就是 SmartParts 提供用户友好型与数字化解决方案的地方。一个直观的界面使得快速识别和订购备件成为可能，最小化停机时间，同时确保高效的库存管理。人工智能支持的 PartsFinder 工具值得一提。它使用图像识别技术来加速和简化备件的识别。



A member of **TOPWERK**



RH 2000-4 MVA –
提供高精度
的混凝土制品成型设备



海斯集团是服务于全球的高性能混凝土砌块成型机、配料和搅拌系统供应商，并且能提供相关包装和输送技术。

www.hessgroup.com

地址：河北省廊坊市经济技术开发区二号路 17 号

电话：0316 - 606 2201 / 2202

我们把混凝土制作成型。



动态维修日志

该软件可访问超过 60,000 项目的数据库，以识别相应的备件。图像识别软件甚至可以识别脏的零件或磨损过的零件。自学习人工智能软件在每次搜索查询中都有所改进。图像可以通过移动设备直接捕捉或者在桌面电脑上通过文件浏览器上传。

SmartCheck: 数字支持的系统检查

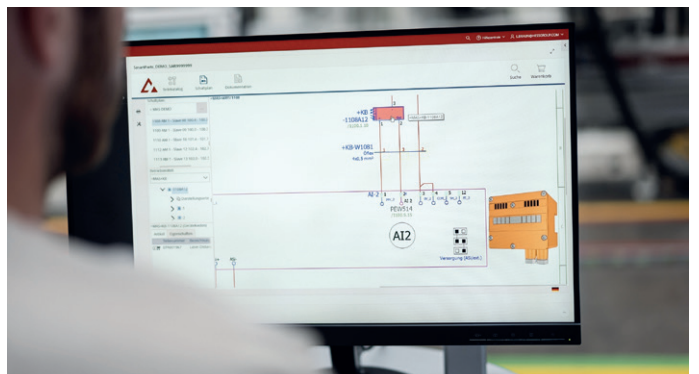
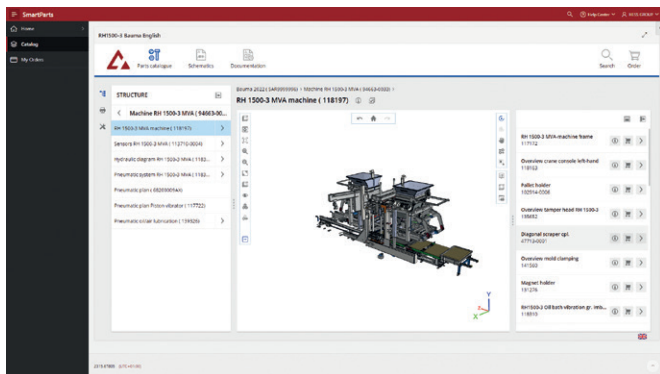
SmartCheck 是专门为定期检查和测试混凝土砌块和摊铺机设计的，以最大限度地提高其可用性和可靠性。预测性检查可以防止昂贵的机器出故障，延长机器的使用寿命和优化整体性能。客户可以在任何时候通过 SmartCloud 访问检查报告，允许他们持续监控系统的状态。

SmartVision: 通过视频支持进行更有效的故障诊断

SmartVision 在诊断系统错误方面具有决定性的优势。海斯集团的技术人员可以更有效地支持客户通过实时视频传输找到解决方案，因为他们可以更快地了解整体情况。这样可以更快地恢复系统的可用性，使得更有效的问题解决成为可能。

SmartAcademy: 提高效率的培训

SmartAcademy 有一个全面的培训计划，专门针对混



智能部件：一个操作良好的备件管理系统对于混凝土砌块和摊铺机的顺利运行是必不可少的



SmartVision 在诊断系统错误方面给了您决定性的优势



SmartCheck 是专为定期检查混凝土砌块和摊铺机而设计的

混凝土砌块和摊铺机操作人员的技术理解和需求。通过有针对性的培训，用户学习如何最佳地使用海斯系统，以及如何充分利用他们的潜力。从基础到高级技术的培训项目可以不断扩展员工的操作技能。SmartAcademy 不仅提供经过验证的面对面培训，还提供可以通过 SmartCloud 直接访问的在线活动、教程和课程。

可持续发展和提高效率

SmartFamily 概念的另一个优势是提升了可持续的操作

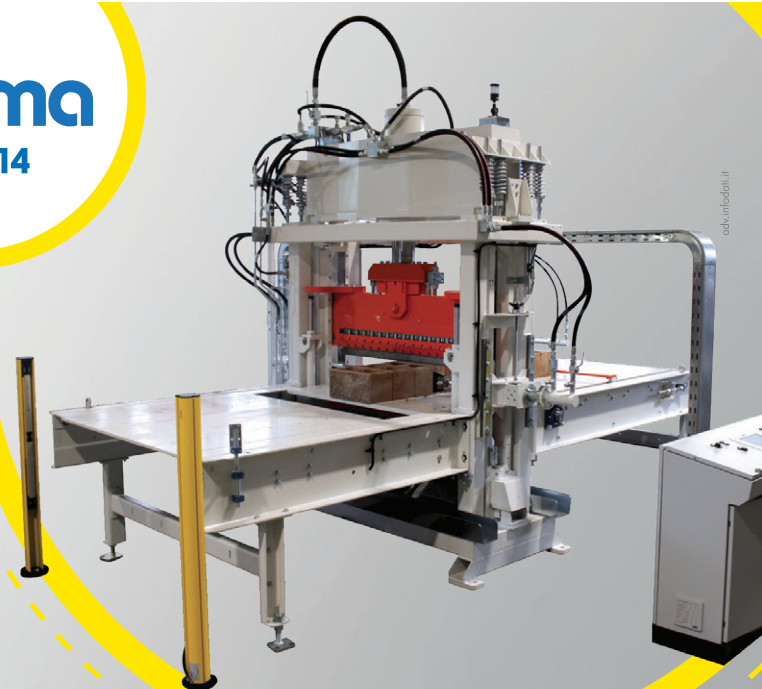
ts
TECHNO SPLIT

bauma
C1-414



TECHNO SPLIT 设计和制造混凝土砌块劈裂设备

TECHNO SPLIT S.r.l.
Via della Zona Artigianale 1/B - 38050 Ospedaletto (TN) - Italy
T. +39 0461 770027
info@technosplit.com - www.technosplit.com





SmartAcademy 活动及 SmartAcademy 训练

流程。流程的优化可以减少能源消耗和资源使用，这有助于长期降低运营成本。SmartFamily 为混凝土砌块行业的公司提供了一个全面的、面向未来的解决方案，以提高效率、可靠性和可持续性。各种数字工具不仅减少了停机时间，而且优化了维护流程，使操作流程更加可持续。

做一个行业先锋

混凝土砌块行业对现代生产工艺的要求是多种多样的。除了优化生产流程，它还集中有主题，如维护，员工培训，备件管理行业的挑战，及工厂的可用性。海斯集团追求一个全面的方法，专门解决行业的挑战。这种整体的方法结合了物理性机器和数字服务，使定制的解决方案更有效率的生产混凝土砌块。

与大多数传统的维护方案相比，海斯集团提供了一个综合的整体概念，结合了数字和物理组合。这种结合不仅保证了机器的无缝维护，而且也保证了生产过程的持续改进。海斯集团的 SmartFamily 数字平台在这方面提供了巨大的附加值：客户可以访问所有相关的机器数据和额外的数字服务，提供更精确的分析和更有效的过程控制。

由于数字化和自动化领域的创新，混凝土砌块行业的公司始终处于技术的前沿。自动化过程和系统的实时监控有助于提高生产过程的效率，减少停机时间。这使得资源得到更好的利用，生产力得到了全面提高。

数字化在这方面发挥着核心作用。现代数字解决方案为企业提供了优化工作流程和提高生产质量的工具。除了纯粹的机器维护之外，SmartFamily 还提供有价值的服务，包括培训计划、优化备件管理和使用预测性维护，以改善维护



间隔的计划并避免计划外的停机。

有了这个全面的数字化概念，公司不仅获得高性能的机器，而且还可以精确控制和不断优化混凝土砌块和摊铺机生产过程的工具。这就是公司如何提高他们的竞争力，并使他们的流程在长期使用中更加有效率。



HESS GROUP 为 cpi 的所有读者提供了免费下载本文 pdf 文件的可能性。请登录网站 www.cpi-worldwide.com/channels/topwerk 或用智能手机扫描二维码，以便直接登入本网站。



详情请咨询



BWV Betonwerk Lachendorf GmbH & Co.KG
 Celler Straße 20
 29331 Lachendorf, Germany
 T+49 5145 98990
info@betonsteinwerk.de
www.betonsteinwerk.de



Hess Group
 Freier-Grund-Straße 123
 57299 Burbach-Wahlbach, Germany
 T+49 2736 49760
info@hessgroup.com
www.hessgroup.com