

Progress Group, 39042 Brixen, Włochy

Innowacyjność jako tradycja – Rembeck stawia na postęp

W ciągu ostatnich kilku dekad firma Rembeck ugruntowała swoją pozycję jako lider w sektorze budownictwa prefabrykowanego w południowej Bawarii. Firma zainwestowała w linię technologiczną Progress Group już ponad 30 lat temu. Dzięki największej jak dotąd inwestycji w historii firmy w kompletną linię obiegową, łącznie ze zautomatyzowaną produkcją zbrojenia i innowacyjnym oprogramowaniem, firma Rembeck dalej stawia na postęp – i Progress Group.

Rembeck – rodzinne przedsiębiorstwo z tradycją

Korzenie firmy sięgają 1936 r., kiedy to Alois Rembeck senior założył firmę budowlaną. Prowadził ją jako jednoosobową firmę, koncentrując się na budownictwie rolniczym aż do wojny. Po wznowieniu działalności po wojnie, kamieniem milowym było wybudowanie zakładu betoniarskiego w 1953 r. Początkowo w zakładzie tym produkowano bloczki betonowe i stropy belkowe, co czyni firmę jedną z najstarszych wytwórni betonu w Niemczech.

Innowacyjność kluczem do sukcesu

Innowacyjność zawsze była centralnym elementem filozofii korporacyjnej firmy Rembeck i to ona sprawia, że ta tradycyjna firma utrzymuje się w czołówce. Jest to wspólna cecha tego specjalisty w dziedzinie betonu i dostawcy technologii, Progress Group. Już w 1965 roku Rembeck była pierwszą firmą w regionie, która wprowadziła węzeł betoniarski. W 1967 roku rozpoczęła produkcję prefabrykowanych płyt stropowych i stale poszerzała swoją ofertę produktów – na przykład o prefabrykowane schody i słupy na początku lat 90. Zawsze stawiała przy tym na nowe technologie i podejmowała odważne decyzje biznesowe. Wnuk założyciela firmy, Ralph Rembeck, który obecnie sam prowadzi firmę, dołączył do niej w 1997 roku po ukończeniu studiów i wdrożył produkcję ścian podwójnych. Ściany termiczne zostały dodane w 2009 roku. Produkty te są szczególnie poszukiwane w rolnictwie, gdzie wykorzystuje się je między innymi do budowy obór, chlewni i stajni. Umożliwiło to firmie Rembeck zajęcie wyjątkowej pozycji na rynku.



Zakład betoniarski firmy Rembeck wybudowany w 2012 roku został przygotowany na przyszłość dzięki kompletnie nowej linii obiegowej Progress Group.



Ralph Rembeck zarządza rodzinną firmą w trzecim pokoleniu.

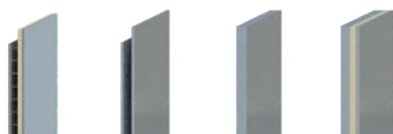
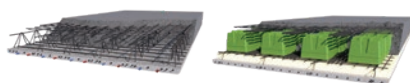


Zakłady karuzelowe



Wysokie zautomatyzowane rozwiązania do prefabrykatów:

- Maszyny szyte na miarę
- Usługi konsultingowe
- Zintegrowane rozwiązania programowe



EBAWE projektuje, konstruuje i instaluje kompletne zakłady produkcyjne do wytwarzania najróżniejszych prefabrykatów betonowych.



Robot szalunkowy Form Master układa szalunki w pełni automatycznie zgodnie z danymi CAD.



Zgrzewarka M-System BlueMesh® w pełni automatycznie i w krótkim czasie produkuje siatki i kosze zbrojeniowe ze stali podawanej z kręgów.

Rolnictwo i parki rozrywki

Firma Rembeck nie koncentruje się jednak wyłącznie na prefabrykowanych elementach betonowych dla rolnictwa. Jednym z najciekawszych projektów zrealizowanych przez firmę była dostawa ponad stu prefabrykowanych elementów betonowych do parku rozrywki w Lesie Bawarskim. „Właściciel, który znał nas z biogazowni, był tak zadowolony z naszej pracy, że zatrudnił nas również do parku rozrywki” – z dumą relacjonuje Ralph Rembeck. Producent prefabrykatów zbudował fundamenty pod letni tor saneczkowy, karczmę na szczycie oraz budynki stacji dolnej i górnej. „Skupiamy się na budynkach o dużym

zapotrzebowaniu na beton, gdzie mamy przewagę dzięki zautomatyzowanej produkcji i możemy też polegać na naszych dwóch wytwórniach betonu towarowego” – wyjaśnia Rembeck.

Kompletna linia obiegowa zapewnia wygodniejszą pracę i wyższą jakość

Firma Rembeck zainwestowała w nowoczesne technologie i automatyzację Progress Group, aby spełnić rosnące wymagania jakościowe, przeciwdziałać niedoborom wykwalifikowanej siły roboczej i sprostać zwiększonemu zapotrzebowaniu na kompletne dostawy elementów konstrukcyjnych, łącznie z płytami



Zgrzewarka kratownic Versa może w trakcie bieżącej produkcji w ciągu kilku sekund przełączyć się na inną wysokość kratownicy.

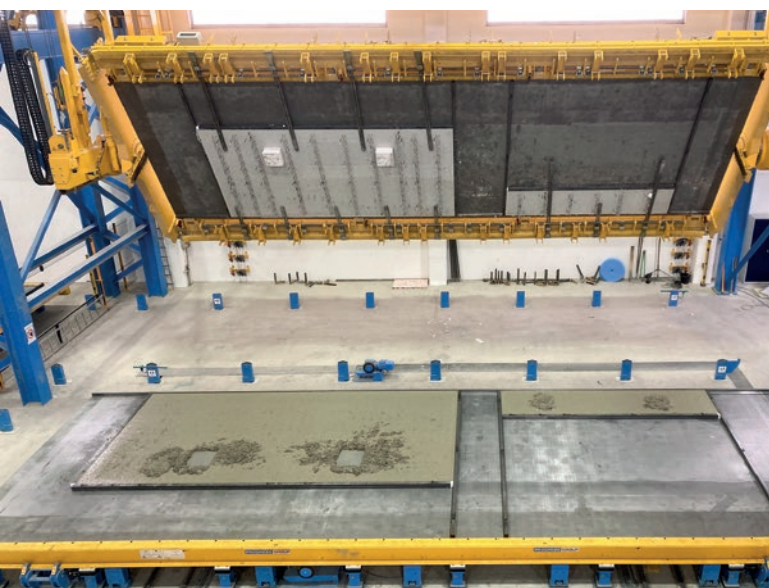


Dzięki elastycznym rozwiązaniom logistycznym, takim jak robot układający, zbrojenie może być transportowane i układane bez ciężkiej pracy fizycznej.



Rozściełacz mieszanki betonowej eCon Drive® pracuje tylko z taką ilością betonu, jaka jest faktycznie potrzebna, zapewniając wysoką jakość produktu przy jednoczesnej oszczędności materiałów.

ścianymi i stropowymi. Ojciec obecnego dyrektora zarządzającego zainwestował w linię technologiczną Progress już na początku lat 90. W 2000 r. doszła do tego wielorotorowa maszyna do prostowania i cięcia drutu MSR 16, która nadal działa. Ralph Rembeck skomentował inwestycję w kompletną linię obiegową następująco: „Nasze możliwości w zakresie produkcji ścian podwójnych i termicznych zostały wyczerpane, a chcieliśmy również stworzyć możliwość produkcji płyt stropowych. W związku z tym podjęliśmy decyzję o budowie nowej kompletnej linii obiegowej i postawiliśmy na automatyzację oraz cyfryzację.” Innowacyjne rozwiązania w nowym zakładzie obejmują robota szalunkowego Form Master, rozściełacz



Zautomatyzowane urządzenie do obracania podkładów przyspiesza produkcję prefabrykatów.

IDEALNY PREZENT
NA GWIAZDKĘ
DLA TWOJEGO KLIENTA
I PRACOWNIKA



Concrete Pen

Utility model registered by **CPI** worldwide





Ściany termiczne są również stosowane w budownictwie rolniczym, jak w przypadku tej fermi drobiu.



Karczma w parku rozrywki Edelwies w Lesie Bawarskim jest budowana z elementów prefabrykowanych w nowym zakładzie.

Cyfryzacja produkcji

Kolejnym ważnym krokiem była cyfryzacja produkcji. „Po wdrożeniu oprogramowania ebos® firmy Progress możemy cyfrowo monitorować i kontrolować całą produkcję” – mówi Rembeck. Umożliwia to produkcję bez użycia papieru oraz znacznie poprawia komunikację i wydajność. „Nasi pracownicy mają ogromne ekrany dotykowe, na których mogą wyświetlić wszystkie potrzebne informacje” – wyjaśnia. Cyfryzacja ma również tę zaletę, że produkcja może być monitorowana zdalnie. „Jako miłośnik statystyk szczególnie doceniam dostęp do wszystkich danych produkcyjnych w czasie rzeczywistym” – dodaje.

Postęp dzięki współpracy

„Mamy bliskie relacje z Progress Group i współpraca układa się doskonale” – podkreśla Ralph Rembeck. „Kiedy wszedłem do naszego zakładu prefabrykacji betonu i po raz pierwszy zobaczyłem robota szalunkowego Form Master w akcji, poczułem się jak mały chłopiec stojący przed swoją nową zabawką” – relacjonuje Rembeck, dodając: „To wspaniałe, że maszyny są już z powodzeniem wykorzystywane w wielu miejscach i że można je zobaczyć na własne oczy w zakładzie dostawcy. To buduje zaufanie!” Według niego, wspólny język i bliskość geograficzna ułatwiły komunikację i sprawiły, że wspólny projekt okazał się sukcesem dla obu stron. ■



Dzięki firmie **PROGRESS GROUP** wszyscy czytelnicy ZBI mogą bezpłatnie pobrać niniejszy artykuł w formacie pdf. Można to zrobić wchodząc na stronę www.cpi-worldwide.com/channels/progress-group którą można również otworzyć w smartfonie skanując kod QR.



WIĘCEJ INFORMACJI



REMBECK KG
Wolfsegger Straße 2
84323 Massing, Niemcy
T +49 8724 96000
info@rembeck-beton.de
www.rembeck-beton.de



EBAWE Anlagentechnik GmbH
Dübener Landstr. 58
04838 Eilenburg, Niemcy
T +49 3423 6650
info@ebawe.de
www.ebawe.de

Progress Maschinen & Automation AG
Julius-Durst-Strasse 100
39042 Brixen, Włochy
T +39 0472 979100
info@progress-m.com
www.progress-m.com

Progress Software Development GmbH
Julius-Durst-Strasse 100
39042 Brixen, Włochy
T +39 0472 979159
info@progress-psd.com
www.progress-psd.com