

La famille Kobra continue de s'agrandir

Une nouvelle filiale au Maroc renforce la position sur le marché

■ Andreas Gebauer-Günther, Kobra, Allemagne

Avec l'ouverture d'une nouvelle filiale au Maroc, Kobra consolide sa position dans l'industrie du béton, offre à ses clients d'Afrique du Nord des solutions sur mesure et des délais de livraison plus rapides, et souligne son engagement en faveur de technologies innovantes et de la proximité avec ses clients. Depuis plus de trois décennies, la marque Kobra est synonyme de proximité, d'innovations technologiques, d'expérience, de qualité de conseil, de service et de chemins directs. En tant que l'un des leaders technologiques du marché dans le domaine de la construction de moules pour blocs de béton, Kobra ne cesse d'étendre sa présence internationale. Avec déjà six succursales internationales, qui agissent en premier lieu comme des bureaux de vente, mais qui sont aussi en partie équipées de possibilités de fabrication et de service, Kobra mise sur la proximité avec le client et le meilleur service possible.

Depuis l'été 2024, Kobra Formen Morocco S.A.R.L. au Maroc vient renforcer la famille Kobra en tant que septième filiale. L'ouverture présente de nombreux avantages pour les clients d'Afrique du Nord. Les aspects centraux sont la proximité avec les clients, des possibilités de production élargies ainsi que des formations et des échanges internationaux.

Proximité avec les clients et service direct sur place

Grâce à des interlocuteurs locaux disposant d'une longue expérience dans le domaine des blocs en béton, Kobra peut garantir un suivi compétent et immédiat. C'est ce que montre de manière impressionnante l'expansion réussie de la société Kobra aux États-Unis et au Canada : Depuis que les bureaux et les surfaces de production y ont été agrandis en 2019 et que des investissements ont été réalisés dans des machines et des installations ultramodernes, Kobra a pu augmenter continuellement sa production. Le lancement des produits Boltline™ en 2023 est un très bon exemple de la manière dont Kobra peut s'adapter aux besoins des clients et fournir des services spécifiques.

La réussite en Amérique du Nord a servi de modèle d'inspiration pour la filiale au Maroc. En appliquant ces stratégies éprouvées et en fournissant un service spécialisé sur place, Kobra soutiendra également la croissance des producteurs locaux de blocs de béton en Afrique du Nord, encouragera les innovations technologiques et contribuera à renforcer l'ensemble du secteur.

L'un des grands avantages de l'expansion de Kobra en Afrique du Nord est la mise à disposition d'un propre interlo-



Portefeuille de produits dans une usine de blocs de béton marocaine



Un système de pavés très apprécié sur le marché marocain



■ Andreas Gebauer-Günther est directeur de Kobra Formen GmbH, Lengenfeld et de Kobra Molds L.L.C. à Hudson, Wisconsin, USA. Ayant grandi en Rhénanie-du-Nord-Westphalie et après une formation d'agent commercial industriel depuis 1996 dans les nouveaux Länder allemands, il a rejoint Kobra en 1999 en tant que vendeur. Après plus de 25 ans de suivi des clients dans le monde entier, il est aujourd'hui responsable des ventes, du service, de l'expédition et du contrôle des commandes. L'activité principale de Kobra Formen GmbH est le développement et la fabrication de moules spéciaux pour l'industrie des blocs en béton. En plus de trois décennies, la marque Kobra, en tant que fournisseur de systèmes et de solutions pour tout ce qui concerne les moules à blocs en béton, s'est hissée au premier rang mondial en matière de technologie et de concurrence.
andreas.gebauer@kobragroup.com



Chantier près de Marrakech

cuteur sur place pour les fabricants locaux de blocs en béton. Cet accès direct à l'expertise de Kobra permet d'obtenir un soutien technique et des conseils rapidement et efficacement, ce qui est particulièrement crucial lors du lancement de nouveaux produits ou de nouvelles technologies. Grâce à des temps de réaction rapides, les problèmes peuvent être résolus immédiatement et les pertes de production minimisées. De plus, l'interlocuteur local peut proposer des solutions sur mesure qui répondent aux exigences spécifiques du marché. Le suivi personnel favorise en outre un partenariat de confiance et à long terme qui profite aux deux parties.

L'associé gérant de la nouvelle filiale est Amine Maächi-Haddou, ingénieur civil, propriétaire d'usines de blocs de

béton ayant une connaissance approfondie des produits et du marché, et président de l'Association marocaine de l'industrie du béton (AMIB). Les contacts entre M. Mäachi-Haddou et Kobra remontent à 2022. Au cours des derniers mois, les idées de collaboration se sont concrétisées et des projets solides ont vu le jour, presque de manière autonome.

Possibilités de production élargies

Un autre avantage est l'élargissement des possibilités de production. Il y a six ans déjà, les capacités de production



ASIA CONCRETE EXPO KOREA
du 16 au 18 octobre 2024
Kintex 5 Hall,
République de Corée

ICCX NORTH AFRICA
23-24 octobre 2024
Casablanca,
Maroc

REBUILD UKRAINE
13-14 novembre 2024
Warsaw,
Pologne

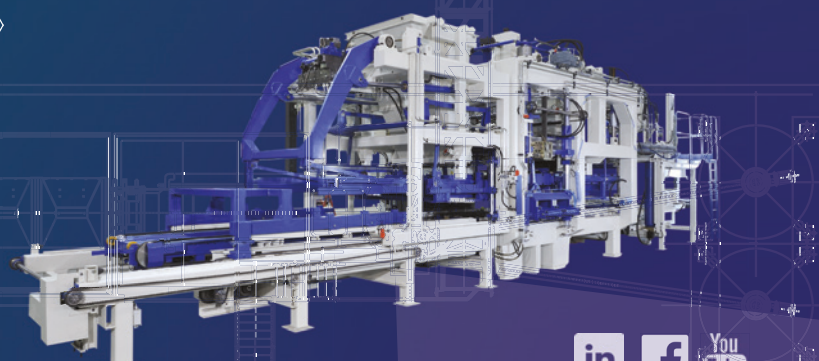
BIG 5 DUBAI
du 26 au 29 novembre 2024
Dubai World Trade Centre,
Émirats Arabes Unis

Constructeur de Matériels Automatisés au Service de l'Industrie du Béton

UNITÉS DE PRODUCTION CLÉS EN MAIN

Presses vibrantes «Haute Performance»
Systèmes de manutention dernière génération
Solutions robotiques sur mesure

PRODUCTIVITÉ, POLYVALENCE & INNOVATION





Hourdis de conception courante



Situation d'installation de hourdis sur le chantier

de Kobra Molds L.L.C. à Hudson, Wisconsin, USA, ont été considérablement augmentées. Depuis 2023, les principaux composants des moules Boltline™ y sont fabriqués et commercialisés, aussi bien pour les nouveaux moules que pour les besoins en réparation et en pièces de rechange. Kobra Morocco S.A.R.L. suit l'expérience positive des États-Unis et propose deux lignes de produits adaptées au marché marocain :

- **Boltline™ - Conception modulaire**
Avec des pièces d'usure remplaçables pour une flexibilité maximale.
- **Technologie Solidline™**
Cette ligne combine la précision de la technologie Boltline™ et la longévité du durcissement Carbo-68-Plus™, avec des pièces d'usure qui ne sont que partiellement remplaçables.

Ces lignes de produits permettent d'obtenir de très bonnes structures de coûts pour différents domaines d'application. En outre, les détails techniques des moules Boltline™ ont été optimisés en fonction du marché, afin de garantir la longévité et la facilité de maintenance sur site.

Spécialement pour le marché marocain, Kobra a continué à développer des designs de produits existants qui révolutionnent déjà depuis 2019 la construction de moules pour blocs creux. Les nouvelles constructions sont parfaitement adaptées aux machines de production de blocs utilisées localement et se caractérisent par une modification de la conception du châssis, qui supporte un insert nouvellement développé tout en conservant la technologie de durcissement et la précision éprouvées de Carbo™ ainsi que la longue durée de vie des moules Kobra.

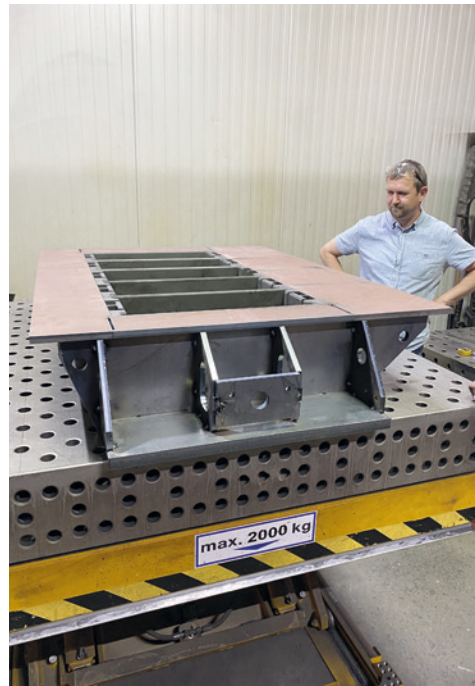
De plus, les moules pour blocs creux Kobra ont été développés pour les designs de bloc typiques d'Afrique du Nord. Il en résulte une conception conviviale pour le service et une

grande disponibilité, soutenue de manière particulièrement efficace par la présence locale de la filiale marocaine. Pour les clients, cela signifie une amélioration de la qualité des produits, une réduction des coûts de maintenance et une augmentation du temps de fonctionnement, ce qui se traduit globalement par une nette augmentation de la productivité.

Formations et échanges internationaux

Comme aux États-Unis, Kobra mise sur des formations internationales et des échanges réguliers au Maroc, entre les départements de fabrication de Lengenfeld et de Hudson. Pour ce faire, l'entreprise suit la devise « le progrès par l'expérience » : Les échanges personnels contribuent de manière décisive à l'amélioration continue des produits et à leur adaptation à des exigences toujours nouvelles. Dans le cadre du développement continu de ses produits, Kobra a poussé plus loin et optimisé certains détails techniques dans la conception des moules, spécialement pour l'expansion au Maroc. Les moules qui en résultent se distinguent par leur sécurité de production et leur facilité d'entretien. En même temps, le mode de construction permet des adaptations flexibles pour répondre aux attentes locales. Afin de profiter de ces avantages et de pouvoir servir le marché de manière individuelle, des employés sont formés de manière ciblée pour la filiale marocaine. Ces formations s'appuient sur les décennies d'expérience des employés du siège de Lengenfeld, où les nouvelles technologies sont testées et optimisées.

Les formations et les entraînements sur place, qui mettent l'accent sur l'échange direct et personnel entre spécialistes, entraînent toujours d'autres changements précieux. Ces améliorations ne sont pas seulement intégrées dans le travail quotidien de la succursale, mais aussi dans toutes les filiales de Kobra et au siège social. Le développement continu de produits est indispensable dans un marché en constante évolution et garantit que Kobra reste toujours à la pointe de l'innovation.



Torsten Stuckenbrock, Jan Streckenbach et Lars Leistner lors du montage du premier prototype (de gauche à droite)

Le responsable de la construction Michael Ott lors de l'expertise pendant le montage

Comme sur tous les marchés de Kobra, l'entreprise propose également à ses clients au Maroc les formations éprouvées en matière de maintenance et de réparation de moules. Ces formations sont particulièrement appréciées par les services de maintenance des usines de blocs de béton. En étroite collaboration avec les employés expérimentés de Kobra, des détails sur les caractéristiques techniques des produits sont communiqués. Non seulement le fonctionnement est expliqué, mais de précieux conseils et astuces sur le montage et le remplacement des composants sont également transmis. Ces formations pratiques contribuent non seulement à prolonger la durée de vie des moules Kobra, mais aident aussi à réduire, voire à éviter complètement les temps d'arrêt. Kobra assure ainsi l'efficacité et la productivité continues de nos clients.

De la vente directe à la succursale

La création de Kobra Formen Morocco S.A.R.L. fait suite à de nombreuses années de vente directe aux clients marocains, qui étaient jusqu'à présent pris en charge depuis Lengenfeld par la responsable régionale des ventes Carmen Hochmuth. La mise en place d'une capacité de production propre au Maroc était la prochaine étape logique en raison d'un nombre croissant de clients et d'une demande en constante augmentation. La décision a été précédée d'une planification intensive, à laquelle se sont ajoutées de nombreuses visites sur place, notamment par la direction.

Un voyage passionnant vers la perfection

Le voyage au Maroc pour voir des blocs de béton et visiter des chantiers et des usines de blocs de béton a été un processus passionnant et inspirant, plein de discussions animées et de collaboration intense. Jan Streckenbach, le directeur technique de la société Kobra, et Andreas Gebauer-Günther ont pu voir de près les machines et les produits sur place, ce qui a donné un aperçu approfondi des conditions et des défis locaux. Ces impressions ont été essentielles pour le développement de la conception des moules.

- Systèmes de fabrication automatiques ou semi-automatiques de produits béton en démoulage immédiat ou différé
- Moules pour démoulage immédiat ou différé de produits préfabriqués béton



Le prototype terminé avant son chargement pour le Maroc

Dès le début, il a été passionnant d'analyser et de comprendre les attentes du marché. On s'est entretenu avec de nombreux professionnels locaux et on a ainsi pu découvrir les limites et les exigences techniques auxquelles ils sont confrontés dans leur travail quotidien. En collaboration avec les ingénieurs et les techniciens sur place, les besoins spécifiques ont été étudiés et des solutions constructives ont été développées. Les détails techniques ont été élaborés jusque dans les moindres détails, chaque vis et chaque matériau ont été soigneusement pesés.

Le processus de discussion ne portait pas seulement sur la faisabilité technique, mais aussi sur les perspectives économiques et les plans d'affaires. Kobra a considéré les investissements dans les machines et les équipements nécessaires et a calculé les avantages à long terme d'une production partagée entre l'Allemagne et le Maroc. L'équilibre entre une qualité élevée et la rentabilité était un thème central.

Kobra a suivi avec beaucoup d'attention les premiers prototypes fabriqués à Lengenfeld et a documenté chaque phase de l'assemblage. Le travail avec des machines de haute précision et la réalisation méticuleuse des designs étaient fascinants et ont montré une fois de plus l'art de l'ingénierie qui se cache dans chaque détail. Lorsque le premier prototype a pris forme, on était impatient de tester le résultat. La précision et l'exactitude du moule fini ont dépassé les attentes et ont confirmé que l'on était sur la bonne voie.



Lors de l'ICCX North Africa de cette année, qui aura lieu les 23 et 24 octobre 2024, Kobra Formen GmbH sera présente avec sa nouvelle filiale Kobra Morocco S.A.R.L. et se réjouit d'accueillir les visiteurs.

Amine Maächi-Haddou, associé-gérant de la nouvelle société Kobra Formen Morocco S.A.R.L.



Le rayonnage d'expédition de la société Kobra à Lengenfeld

Les perspectives économiques et les business plans élaborés en commun semblent prometteurs. Grâce à sa présence locale et à la focalisation sur les points forts des deux sites, Kobra peut offrir à ses clients une qualité contrôlée dans des délais courts et avec un service professionnel. Ce fut un voyage stimulant, mais extrêmement gratifiant, qui a montré que Kobra a une fois de plus trouvé des moyens innovants pour garantir une qualité et un service de très haut niveau.



Grâce à Kobra, tous les lecteurs de PBI ont la possibilité de télécharger cet article en version pdf. Veuillez consulter le site internet www.cpi-worldwide.com/channels/kobra ou scanner le code QR avec votre smartphone pour accéder directement à ce site internet.



AUTRES INFORMATIONS



Kobra Formen GmbH
 Plohnbachstraße 1
 08485 Lengenfeld, Allemagne
 T +49 37606 3020
info@kobragroup.com
www.kobragroup.com

KOBRA Formen Morocco S.A.R.L.
 Industrial District Youssoufia
 Rabat, Maroc
 T +212 6 61 43 24 38
amine.maachi@ma.kobragroup.com