

通过自动化和软件助力挪威的未来发展

在未来，随着建筑行业的高度自动化和数字化发展，对高效可持续流程的需求将越来越高。这方面，预制业具有得天独厚的优势条件。这是一种高效且有品质保证的建筑方式，Overhalla Betongbygg 相信，预制构件将在未来受到追捧。因此，挪威最现代化的生产商投资了由预制技术行业市场领导者之一 Progress 集团与著名的丹麦合作伙伴 CPT 密切合作推出的自动化加固机械和创新软件。

自动化的影响

Overhalla Betongbygg 已经看到了全新网格焊接设备 M-System BlueMesh® 及其配套软件解决方案的投资收益。他们成功地节省了 20% 的钢铁消耗量，并且能以更低的资源消耗和更高的质量进行生产。购置的机器也大大改善了工作环境，降低了体力要求。



Overhalla Betongbygg 项目负责人 Odd Andre Devik Amdal 表示：“我们投资了 Progress 网格焊接设备，以减少钢材消耗，简化施工过程，提高生产量。”

网格焊接设备 M-System BlueMesh

新型网格焊接设备不仅可以生产平面网格，还可以生产全弯曲钢筋网箱。这是挪威的纳维亚半岛第一次使用所谓的单弯头。减少 20% 的钢铁消耗，是因为机器可以使用从 6 到 16 毫米的不同线径，并在短时间内自动切换。这意



Overhalla Betongbygg 是挪威在自动化和数字化方面领先的混凝土工厂



Overhalla 小镇的预制件工厂从 20 世纪 40 年代开始生产建筑材料

味着 M-System BlueMesh 可以根据特定的要求进行生产，避免生产的构件尺寸过大。另一个有助于减少钢材消耗的因素是机器的高度灵活性，机器直接从线圈开始工作，能够以精确的几何形状进行切割。定制的网格也确保了混凝土构件的质量更高。如果模具放置不正确，在将完整的网箱放入其中时，就能及时发现。这项附加控制对 Overhalla Betongbygg 来说前所未有的，有助于提高产品质量。



网格焊接设备 M-System BlueMesh 根据 CAD 数据自动处理平网和弯网的生产



这家先进的工厂可以生产各种形状和大小的网格和网箱



采用单弯头，可准确地按计划弯曲线材，无需人工



全自动弯曲解决方案确保了钢筋网架的高质量

坚固。



紧固塔楼及电线杆

PAUL 提供

- 平直拉伸设备（包括规划）
- 夹紧地脚
- 拉伸机
（单索钳压机和捆绑钳压机）
- 绳索拉动和剪切设备
- 轨枕夹压自动设备
- 桥梁夹压装备
（夹紧绳索及斜拉绳索）

在预应力混凝土技术方面
具有专业能力。

stressing.paul.eu

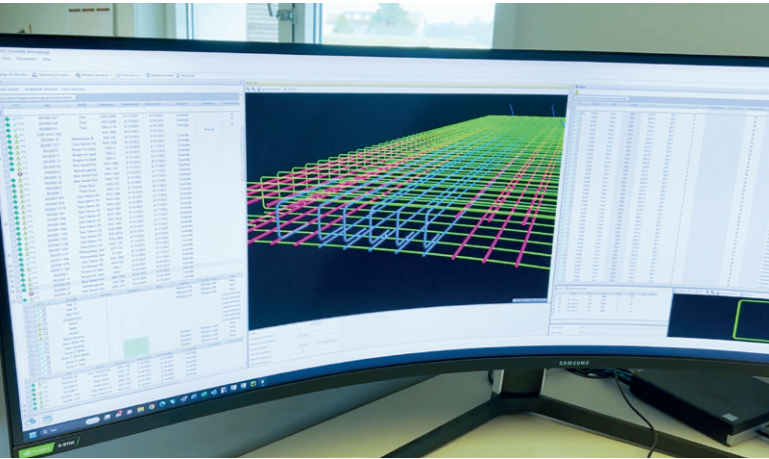
Paul at YouTube



stressing-channel.paul.eu

Max-Paul-Str. 1
88525 Dürmentingen
Germany
☎ +49 (0) 73 71/500-0
☎ +49 (0) 73 71/500-111
✉ stressing@paul.eu





软件集成保证了生产的顺利进行

软件集成的好处

有了 Progress 集团开发的软件解决方案，Overhalla 可以导入 CAD 数据、调整数据，然后控制生产，与 ERP 系统配合。软件“利润”是为管理和组织量身定制的解决方案。有了这个工具，生产过程、订单位置和机器本身都可以得到监视和控制。该软件包还包括用于收集和评估机器和生产数据的“stabos”解决方案。通过集中收集的数据，可以很容易地关注设备的产能、效率和质量，并对停机时间做出即时反应。独特的云服务还允许从任何地方访问数据。

现代方法创造更美好的未来

Overhalla 也改变了他们在生产中的工作方法，以优化机器的性能和产量。通过这项重大投资，公司变得更具竞争力和可持续性。

Odd Andre Devik Amdal 表示：“从传统的生产方式转变为更加机械和自动化的生产方式是一个很大的变革。我们的设计师已经学会了新的设计方法，更注重尺寸优化。到目前为止，我们对这项投资非常满意。在投资之前，在实施过程中以及安装之后，我们与 Progress 集团的合作一直很好。”



Overhalla Betongbygg 成立于 1946 年，从那时起就一直一直是混凝土产品供应商。在过去的 30 年里，公司在预制混凝土行业一步步发展壮大。如今，该公司是挪威领先的混凝土构件工厂，特别是在数字化和自动化方面。Overhalla Betongbygg 的市场遍及全国，公司供应的产品范围广泛，从商业建筑、桥梁、庄严的建筑到大型鲑鱼养殖场，都是他们的专长。目前，该公司正在挪威首都 Oslo 建造政府大楼。



PROGRESS GROUP 为 cpi 的所有读者提供了免费下载本文 pdf 文件的可能性。请登录网站 www.cpi-worldwide.com/channels/progress-group 或用智能手机扫描二维码，以便直接登入本网站。



详情请咨询



Overhalla Betongbygg
Skjørlandsveien 94
7863 Overhalla, Norway
www.overhallabetongbygg.no



CPT A/S
Energivej 7
5600 Faaborg, Denmark
www.cpt-as.dk

PROGRESS GROUP

Progress Maschinen & Automation AG
Julius-Durst-Straße 100, 39042 Brixen, Italy
T + 39 0472 979100
info@progress-m.com, www.progress-m.com

Progress Software Development GmbH
Julius-Durst-Straße 100, 39042 Brixen, Italy
T + 39 0472 979159
info@progress-psd.com, www.progress-psd.com