

Masa GmbH, 56626 Andernach, Allemagne

# Un souvenir d'Allemagne devenu une référence

**Elis Pavaje, aujourd'hui une importante entreprise roumaine, a été construite au cours des dernières décennies grâce à la persévérance et à l'ingéniosité d'une courageuse famille de Transylvanie. Une grande partie de cette histoire à succès a commencé il y a plus de 30 ans à Petrești, après l'ouverture des frontières de la Roumanie et l'instauration d'un régime démocratique. À l'époque, les pavés étaient quasiment inconnus dans ce pays d'Europe du Sud-Est. Le couple Sâmza et Elisiu Goța, entrepreneurs dans le secteur des matériaux de construction depuis 1981, a perçu le potentiel du produit en béton lors d'une visite chez des amis en Allemagne. Leur objectif était évident : créer des trottoirs en pavés pour la « nouvelle » Roumanie. En guise de souvenir, le couple a ramené deux pavés dans son pays.**

C'était en 1990. L'année suivante, n'ayant qu'une idée en tête, Elisiu Goța a acheté une presse à vulcaniser à l'usine de papier locale et l'a transformée, avec beaucoup d'ingéniosité roumaine, en une machine pour la fabrication manuelle de pavés. Le rendement était très faible (6 m<sup>2</sup> par jour), mais il était suffisant pour paver la cour familiale, ce qui était en

quelque sorte une publicité. Leur idée a commencé à se concrétiser, car peu à peu, des commandes externes sont venues s'ajouter. En 1993, Elis Pavaje a reçu sa première commande importante : la fabrication de pavés pour un site de la banque BCR à Deva. Cette surface d'environ 1 300 m<sup>2</sup> est toujours en très bon état, raison pour laquelle les pavés n'ont pas dû être remplacés jusqu'à présent. En 1995, l'entrepreneur a remplacé la presse manuelle par une machine semi-automatique et, au cours des années suivantes, de nombreuses autres étapes ont été franchies vers le succès. Enfin, en 2022, un investissement de 20 millions d'euros a permis d'achever la construction de la cinquième et plus grande usine à ce jour, à Arad, sur une surface de 110 000 m<sup>2</sup>.

## Les premiers pas vers une relation d'affaires étroite

Rétrospectivement, ce souvenir d'Allemagne a également ouvert la voie à une relation commerciale de longue durée et très intense avec l'entreprise traditionnelle allemande Masa GmbH. Les points de départ ont été les investissements dans deux nouvelles machines de production de blocs Masa, com-



*Le siège social d'Elis Pavaje à Petrești : c'est ici, il y a plus de 30 ans, qu'a commencé l'histoire du succès.*

pactes mais très fiables, en 1999 et 2002 : la Record 250 AF (« machine à 3 blocs ») a été considérée pendant de nombreuses années comme le modèle d'entrée de gamme dans la production automatisée de pavés en béton et devait également faire ses preuves à Petrești, Alba. La robustesse de la machine Masa se révèle véritablement un quart de siècle plus tard. Aujourd'hui encore, la R 250 produit des pavés jour après jour.

L'année 2004 a finalement marqué un point décisif dans l'histoire de l'entreprise. La famille a investi dans sa première installation de production Masa entièrement automatisée, avec un circuit complet. Le site de production initial, situé dans la cour intérieure de la maison de la famille Goța, n'était de loin plus suffisant pour cela. Dan Ioan, le plus ancien employé d'Elis Pavaje, se souvient : « les machines provoquaient des vibrations et dérangent les voisins. Il n'y avait plus de place sur le site initial, nous avons donc dû nous développer. » La nouvelle installation de production de Petrești a constitué un progrès considérable à tous points de vue. La zone de dosage et de malaxage installée ici, avec respectivement un malaxeur à béton Masa pour le béton de corps et le béton de parement, la machine de production de blocs Masa Record 9000 AF et le circuit conçu et livré par Masa avec des systèmes de transport, un transpalette pour le remplissage automatique de la zone de durcissement, d'autres composants de manutention et une installation moderne de palettisation pour les produits finis, offraient des capacités de production

qui dépassaient de loin ce qui existait auparavant. La qualité des bordures et des pavés produits parlait d'elle-même : les carnets de commande se remplissaient rapidement. Le secteur des pavés a pris de plus en plus d'ampleur et la mise en place d'un réseau de distribution national a permis d'augmenter encore le chiffre d'affaires.

### La quête de la perfection

En 2007, la construction d'un deuxième site de production à Stoenești, Prahova, a constitué la grande étape suivante. Dès l'été 2008, l'usine a commencé à produire avec une capacité encore plus élevée. Et une fois de plus, le couple d'entrepreneurs a compté sur son partenaire commercial d'Andernach, en Allemagne. L'exigence de qualité de la famille Goța pour ses propres produits finis était et reste aussi élevée que pour son partenaire commercial. « Elis Pavaje est liée à Masa par un partenariat long et fructueux, mais aussi par la recherche de la perfection. L'installation de production de Stoenești reflétait exactement cela lors de sa mise en service », se souvient Vasile Goța. L'ancien site de Petrești était grand, mais le nouveau site de Stoenești devrait lui faire nettement de l'ombre. Masa a prévu un agencement de l'installation avec des composants très modernes et performants. L'installation de dosage et de mélange comprenait à nouveau deux malaxeurs Masa (béton de corps et béton de parement) et l'équipement adéquat pour le pesage et le dosage exacts des granulats. Elis Pavaje a maintenant la capacité de fabriquer des produits

**masa**  
Milestone to your success.

La qualité de vos produits est largement déterminée de manière significative dès le processus de mélange.

« Mon jalon vous permet de fabriquer des blocs en béton avec d'excellentes surfaces. »

Marc Blin, mécanicien industriel, Masa Andernach

[www.masa-group.com](http://www.masa-group.com)

Chez Masa, nous ne pensons qu'au béton – et à la manière de le mettre en forme pour l'industrie des matériaux de construction. Les machines que nous développons et fabriquons sont utilisées pour la production de blocs de béton, de blocs silico-calcaires et de blocs de béton cellulaire. Autrement dit, nous sommes de véritables « têtes de béton », passionnés par les machines fiables et performantes.



L'une de nos « têtes de béton » intelligentes, Marc Blin, fait attention aux tolérances minimales dans son travail quotidien dans l'assemblage de notre mélangeurs, afin que l'équipement tienne la promesse de fiabilité et de longévité de Masa. Son travail précis réduit d'une part l'usure du malaxeur et permet d'autre part d'obtenir des surfaces excellentes pour vos produits.



multicolores avec une reproductibilité fiable grâce à l'installation d'un système Multi-Color Masa. Masa a conçu la machine de production de blocs Record 9001 XL livrée à l'époque comme une version haute performance, de sorte qu'Elis Pavaje a pu profiter de temps de cycle et de réglage nettement plus courts par rapport à la version standard. L'installation de lavage Masa a ouvert la possibilité, côté humide, de mettre des accents particuliers en lavant les parties fines du béton et de produire ainsi des pavés à l'aspect caractéristique.

### Le changement de génération et l'objectif global

En 2009, les deux fils Emil et Vasile reprennent la direction de l'entreprise et poursuivent l'excellente relation commerciale entre Elis Pavaje et Masa. Emil Goța est depuis lors le directeur général et Vasile Goța le directeur exécutif.

Frank Reschke, aujourd'hui directeur général de Masa GmbH, se rendait souvent et volontiers à Petrești, le siège d'Elis Pavaje, en tant que directeur régional des ventes de l'époque, afin d'apporter d'éventuelles opportunités d'avenir et des potentiels d'optimisation dans le processus de développement de l'entreprise. Emil et Vasile Goța tenaient à perpétuer la tradition familiale, tout en continuant à miser sur une coopération avec un partenaire professionnel et fiable. L'objectif général - la fabrication de produits en béton de haute qualité avec une capacité d'installation élevée - devrait être poursuivi de la même manière par le constructeur de l'installation et les exploitants de l'installation et être atteint grâce à un travail



Le fondateur de l'entreprise Elisiu Goța et ses deux fils Emil et Vasile

d'équipe au quotidien. Les mesures de modernisation réalisées en 2011 sur les deux sites de production ne sont qu'un exemple parmi d'autres de la manière dont Masa a toujours aidé l'entreprise roumaine à évaluer les options d'action (y compris en ce qui concerne une éventuelle future gamme de produits) et à concevoir les installations de production de manière à ce qu'elles puissent consolider et renforcer sa position sur le marché. Les mesures comprenaient notamment, pour chacune des deux installations, le remplacement des anciens malaxeurs pour béton de parement par un malaxeur ultramoderne, le S 350/500 : ce malaxeur à béton convient très bien à la production de béton de parement, utilisé pour la finition et la personnalisation de produits tels les pavés. Les deux installations de production ont désormais bénéficié de la combinaison du S 350/500 avec un malaxeur de la série PH de Masa : le malaxeur PH assurait surtout de la production de grandes quantités de béton pour le béton de corps, tandis que le S 350/500 fournissait désormais rapidement et dans une qualité de béton correspondante les quantités de béton de parement nettement moins importantes. Cette constellation a également fait ses preuves pour des produits exigeants d'aménagement des espaces verts et des jardins.

### Une communication propre à la base de très bons résultats

Dans les années qui ont suivi, la société Masa s'est révélée être un partenaire commercial très sensible aux exigences actuelles des installations de production modernes. L'équipe d'Andernach a par exemple réalisé une importante commande de transformation sur le système hydraulique de la machine, remettant ainsi les composants hydrauliques au niveau technique actuel. En installant de nouveaux composants au sein des machines de production de blocs ainsi que sur les côtés humide et sec, Masa a également permis à Elis Pavaje d'élargir la gamme de produits souhaitée ou d'optimiser les processus au sein de l'installation de production. Emil et Vasile Goța se remémorent avec plaisir leur collaboration avec Masa : « outre la fiabilité et la qualité des composants Masa, nous avons apprécié une chose dans tous ces projets : la communication extrêmement bonne, claire et rapide avec le constructeur d'installations allemand. » Une autre particularité, considérée presque comme une évidence chez Masa, s'est également révélée être un avantage : les installations Masa sont certes standardisées, mais elles ne sont pas pour autant un produit de masse. Des équipes hautement qualifiées d'ingénieurs, de constructeurs et de chefs de projet adaptent chaque installation aux conditions spécifiques du client avec une telle précision qu'elle fournit au final une performance extrêmement élevée.

### L'expansion et l'élargissement de la gamme de produits

Avec un sens imperturbable de l'expansion, les frères Goța ont planifié et créé un autre site de production : en 2018, une installation de production Masa (initialement vendue à Bucarest) a pu être acquise par la société Prefabricate Vest. L'installation a été démontée, transportée 350 km plus au sud-est à Vințu de Jos, Alba, où elle a été réinstallée et finalement

mise en service. Avec cette installation, Elis Pavaje fabrique principalement des produits en béton avec des surfaces fendues et vieillies.

### Une passion commune pour les produits en béton

Lorsque deux entreprises poursuivent le même objectif avec passion, rien ne s'oppose plus à une collaboration fructueuse. Emil et Vasile Goța ont trouvé dans l'entreprise de construction mécanique Masa le pendant de leur passion pour le béton et les produits en béton. En 2021, les deux entreprises ont à nouveau confirmé leur engagement par un contrat de grande envergure. Lieu de prédilection : Arad, l'un des principaux centres économiques, sociopolitiques et culturels du pays et un important nœud de communication dans l'ouest de la Roumanie.

L'usine d'Arad est particulièrement importante pour l'entreprise car, outre sa très grande capacité de production, elle offre la possibilité d'innover, ce qui permettra à Elis Pavaje de renforcer une nouvelle fois sa position de leader sur le marché roumain et de conquérir de nouveaux marchés. L'offre générale de l'entreprise comprend bien entendu tous les types de produits standard tels les pavés, les dalles, les bordures, les éléments en béton préfabriqués pour les clôtures et les murs ainsi que les éléments de canalisation. Grâce à la nouvelle installation, il est désormais possible à Arad de développer et de produire des produits avec des surfaces spé-

ciales et, enfin, de lancer de nouveaux modèles de la gamme Premium. Fin 2022, l'usine a commencé à produire comme prévu. La vue du hall de production fait battre le cœur des entrepreneurs. En effet, derrière les murs se cache une installation high-tech qui exploite toutes les possibilités de fabrication de produits raffinés de haut de gamme.



Première phase de construction : petit à petit, la nouvelle installation high-tech est mise en place autour de la machine XL-R de Masa.

**masa**  
Milestone to your success.

La qualité des matières premières disponibles déterminante pour une production rentable.

„Mon jalon tire une qualité de produit maximale de vos matières premières.“

Ingénieur diplômé en génie civil Björn Gorka, Ingénieur des procédés pour le béton cellulaire et la brique silico-calcaire, Masa Porta Westfalica

[www.masa-group.com](http://www.masa-group.com)

Chez Masa, nous ne pensons qu'au béton - et à la manière de le façonner pour l'industrie des matériaux de construction. Les machines que nous concevons et construisons sont utilisées pour la production de blocs de béton, de pavés, de produits paysagers, ainsi que de briques silico-calcaires, de blocs et de panneaux de béton cellulaire. En d'autres termes, nous sommes de véritables spécialistes du béton, passionnés par les machines fiables et performantes.

Masa GmbH Porta Westfalica (centre de compétence BCA + briques silico-calcaires)  
Osterkamp 2 | 32457 Porta Westfalica | Germany | +49 5731 680-0



Pour plus d'informations, scannez le code QR.

Une de nos «têtes de béton», Björn Gorka, est spécialisée dans le contrôle de vos matières premières dans notre laboratoire interne et dans la fabrication d'échantillons de produits pour l'évaluation de la qualité. Profitez de son expertise. Que ce soit pour la mise en place d'une nouvelle installation de briques silico-calcaires ou de béton cellulaire, pour l'optimisation de l'installation ou la recherche d'erreurs. **N'hésitez pas à contacter nos experts.**

Masa GmbH Andernach (centre de compétence blocs de béton)  
Masa-Str. 2 | 56626 Andernach | Germany | +49 2632 9292-0

Le savoir-faire et l'équipement proviennent principalement de la maison Masa. L'intégration d'équipements d'autres fournisseurs (par ex. l'installation de dosage et certaines parties de l'installation de mélange ou la ligne de traitement des surfaces, qui doit encore être agrandie à l'été 2023) s'est faite et se fait en dialogue étroit avec les entreprises concernées, ce qui, pour Reinhold Basch, chef de projet chez Masa, est une tâche complexe avec une grande exigence en matière de communication : « le point de départ d'une bonne coordination entre notre client Elis Pavaje, les fournisseurs tiers et Masa est toujours la confiance et l'ouverture. »

### Aperçu des points forts de Masa sur le site d'Arad

#### Systèmes Multi-Color et malaxeur pour béton de parement S 350/500

Elis Pavaje souhaitait de nouveaux modèles pour sa gamme Premium ; l'accent était surtout mis sur les produits avec des surfaces spéciales. La gamme Masa offrait pour cela les composants adéquats : les ingénieurs de Masa ont réalisé ce souhait « Installation de mélange/système Multi-Color » avec un concept d'installation qui prévoyait deux systèmes



*Le montage de la véritable pièce maîtresse de l'installation de production, la Masa XL-R avec système Multi-Color (ici pour le béton de parement), a nécessité un certain savoir-faire et de l'expérience.*

multicolores différents pour le béton de corps et le béton de parement. Le système Multi-Color Premium pour béton de parement (avec 3 unités de dosage pour le stockage de lots de béton de différentes couleurs) permet de produire des designs de couleur exclusifs et reproductibles, tout en assurant un dosage très précis du béton dans le silo à béton et le chariot de remplissage de la machine de production de blocs. Pour le béton de corps, Masa a utilisé le système Multi-Color Easy, qui permet de doser le béton coloré même dans un espace restreint. Le malaxeur S 350/500 de Masa, déjà utilisé avec succès dans les autres usines, assure la production du béton de parement dans l'installation. Grâce à son outil de mélange conçu comme un cyclone, il assure des durées de malaxage courtes et une très bonne homogénéisation des petites quantités de mélange.

#### Machine de production de blocs XL-R 9.1

Emil et Vasile Goța sont très exigeants en ce qui concerne une machine de production de blocs. Elle doit être efficace et fiable, cela ne fait aucun doute. Mais cela ne suffit pas pour fabriquer des produits innovants. Avec la ligne de produits XL-R, Masa a créé il y a quelques années une Premium Line qui est une réponse aux exigences des fabricants Premium de produits en béton. La machine est équipée de nombreuses caractéristiques (déjà intégrées en série) orientées produit et temps de cycle, ainsi que d'équipements supplémentaires. Contrairement aux autres lignes de produits Masa, la XL-R dispose d'un système servo-hydraulique avec accumulateur de pression. Des temps de cycle rapides sont un must pour les fabricants Premium de pavés ; c'est pourquoi la XL-R 9.1 est en moyenne encore plus rapide de 2,5 secondes par cycle par rapport à la machine polyvalente XL 9.1 de Masa (taille de comparaison : pavés rectangulaires avec couche de parement, 200 x 100 x 80 mm). Masa optimise le temps de cycle entre autres grâce à un système servo-hydraulique intelligent : des entraînements régulés, l'utilisation d'accumulateurs de pression, une avance servocommandée et rapide de la planche de support en combinaison avec une bascule d'abaissement synchronisée de courroie trapézoïdale, des séquences de mouvements coordonnées et des systèmes d'entraînement plus efficaces sur le plan énergétique.

Masa a revêtu tous les silos à béton et les rehausses de silo d'acier inoxydable, afin de les rendre particulièrement faciles d'entretien, comme l'unité de dosage du système Multi-Color Premium. La fabrication de certains produits, comme les blocs de béton de grand format, nécessite un savoir-faire particulier. Il est ici indispensable de doser très précisément le remplissage du chariot de remplissage de béton de corps ; c'est pourquoi Masa a utilisé une bande doseuse au lieu du clapet de dosage souvent utilisé par ailleurs. En outre, Masa a équipé le chariot de remplissage de béton de parement d'une vanne de dosage à commande hydraulique dans le fond du chariot de remplissage, ce qui permet de réduire un nouveau malaxage non souhaité du béton dans le moule. Le rouleau de lissage installé sur le chariot de remplissage du béton de parement est une autre fonctionnalité qui contribue à améliorer la surface des produits de grand format - à condition que le béton de parement soit adapté. Masa a monté

un racloir pneumatique devant la paroi avant du wagon de remplissage (béton de corps et béton de parement), afin de minimiser une éventuelle contamination du béton pendant le processus de remplissage.

### Installation de lavage

Le traitement des surfaces est un moyen adéquat pour améliorer l'aspect des produits. Pour l'installation d'Arad, Masa a prévu, côté humide, l'installation de lavage éprouvée. Masa combine, dans trois stations montées en série, différents processus de pulvérisation et de rinçage qui permettent d'éliminer du produit les fines des granulats ainsi que la laitance de ciment. La texture particulière de la surface des matériaux de parement est ainsi efficacement mise en valeur.

### Côté sec avec deux transports de retour

Les solutions d'anticipation sont la meilleure façon de réussir à long terme. Il faudrait aussi souligner ici l'importance de la confiance et de l'ouverture mutuelles. Comme Elis Pavaje a communiqué ouvertement dès le début sur les phases d'aménagement envisagées pour plus tard, les ingénieurs de Masa en ont déjà tenu compte lors de la conception de la phase d'aménagement actuelle de l'installation. Dans la phase d'aménagement I, Elis Pavaje souhaitait un passage direct des produits durcis vers la palettisation à une vitesse très élevée. En 2023, Elis Pavaje souhaite ajouter une ligne de finition séparée dans la phase d'aménagement II, avec des temps de cycle plus lents. Afin d'exploiter pleinement le potentiel de l'installation, les ingénieurs de Masa ont prévu



*Pour le transfert des produits durcis de l'espace de durcissement au transport de retour, la commande de l'installation Masa coordonne le transpalette, le chariot transbordeur et le descenseur.*



## PERI Pave 2.0

### La palette de production

#### Le saviez-vous?

PERI Pave est doté d'un revêtement en plastique unique avec effet de démoulage intégré. Dites adieu au béton qui adhère et aux agents de démoulage dans votre production.

#### Constatez par vous-même!

Formwork Scaffolding Engineering  
[www.peri.fr](http://www.peri.fr)





*La sécurité d'abord : Masa a conçu l'installation de manière à ce qu'Elis Pavaje puisse toujours effectuer des contrôles de qualité sûrs, tout en conservant un temps de cycle constant.*

deux lignes parallèles côté sec dès la phase d'aménagement I, contournant ainsi le goulot d'étranglement qui apparaîtrait inévitablement dans la zone côté sec/palettisation.

Après le durcissement, le transpalette Masa transfère automatiquement les planches de support pleines au chariot transbordeur correspondant de la ligne I ou II. Grâce à un système sophistiqué, le transport automatisé des produits vers la palettisation (ou vers la ligne de finition) est maintenant effectué. Masa n'a rien laissé au hasard à ce niveau non plus et a prévu différents composants, soit qui offrent de la place pour une assurance qualité très flexible soit qui soutiennent le processus de palettisation en amont. En concevant les transports de retour comme un système de transmission par courroie trapézoïdale en combinaison avec un convoyeur à course libre, les ingénieurs ou constructeurs de Masa ont tenu compte de l'exigence de qualité marquée d'Elis Pavaje : grâce à son mode de fonctionnement, le système de transmission par courroie trapézoïdale offre une marge confortable pour un contrôle de qualité détaillé, sans devoir interrompre l'ensemble du processus de transport en direction de la palettisation et risquer ainsi une perte de temps de cycle.

### Solution de stockage pour les planches de support

En principe, les installations de production devraient présenter une indépendance maximale des côtés frais et sec l'un par rapport à l'autre, afin que les différences de temps de cycle dues au produit puissent être compensées au sein des différentes zones de l'installation. La conception de la zone de stockage temporaire des planches de support constitue à cet égard une variable d'ajustement importante. À Arad, le stockage intermédiaire des planches de support était indispensable, ne serait-ce que parce que la conception de l'instal-



*Les dispositifs de centrage I et II sur les deux transports de retour guidés en parallèle préparent les produits durcis sur la planche de support en détachant et en centrant la couche de pavés pour la palettisation.*

lation impliquait deux transports de retour. Ici, le rayonnage de stockage en deux parties offre désormais la possibilité de stocker temporairement jusqu'à 2 400 planches de support vides, qui peuvent provenir aussi bien de la ligne de séchage I que de la ligne II. Il convient de mentionner la très bonne collaboration avec la société Rotho, qui a fourni ici aussi bien le rayonnage de stockage que le rayonnage de séchage avec système de circulation d'air.



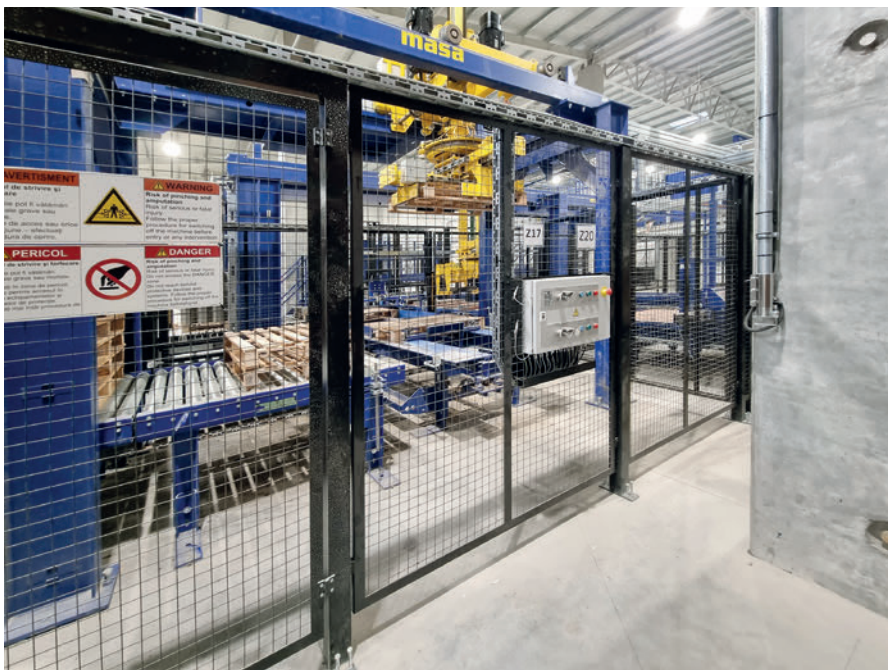
*Le chariot de transport Masa stocke et prélève les planches de support vides de manière fiable dans le rayonnage de stockage.*



Installation complexe avec technologie Masa : côté sec avec deux transports de retour, palettisation, pinces pour palettes de transport et systèmes d'alimentation pour les planches de support vides. En tant que fournisseur complet, Masa livre également les chemins de câbles.

### Palettisation des produits finis

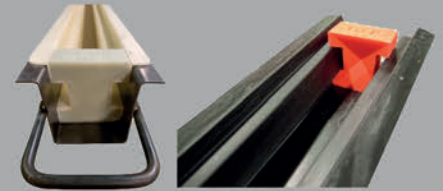
Le Masa Cuboter, entièrement servoélectrique, saisit avec force les différentes couches de pavés avant de les assembler avec précision et en ménageant le produit pour former des paquets de blocs complets. De nombreuses fonctions de pinces sont disponibles à cet effet. L'alimentation automatisée des palettes de transport nécessaires à la palettisation est assurée par la pince à palette de transport Masa. Le stockage des palettes de transport se fait dans un grand entrepôt (3 piles).



La pince pour palettes de transport Masa amène les palettes de transport avec précision à la palettisation.

## MOULDS FOR WETCAST

For use on automated machinery.  
Suitable for all machinery companies



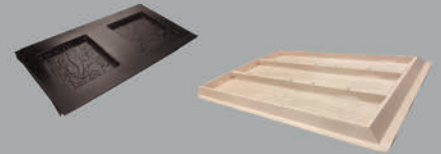
Heavy Duty Industrial 130x130 (5"x5") Post System for security fencing and boundary protection.



4m x 5"x4" Post & ABS Panels  
For motorway noise barrier



Client manufacturing plant using  
Cooite Machinery with Numold moulds



ABS Paving moulds in Gang format & Polyurethane Multi set up for  
Timber Sleeper. Both for use on automatic machinery



Timber Sleeper product used for flooring and walling



Double sided Random Rockface Post & Panel moulds  
made in rigid polyurethane for steel gangs

## NUMOLD

The Canalside, Merchants Road  
Gloucester ENGLAND GL2 5RG  
M: 0044 7917350505  
E: sales@numold.com  
W: www.numold.com



Vasile Goța, Frank Reschke et Ovidiu Popa partagent leur passion pour les produits en béton.



### Commande d'installation

Une installation de production moderne nécessite une commande d'installation intuitive et surtout fiable. Pour l'utilisation et la visualisation uniformes des composants, Masa propose son propre logiciel modulaire en trois versions, la « Basic » comprenant déjà divers outils pour la visualisation, la gestion des produits et la saisie des données d'exploitation, ainsi que la protection par mot de passe et le changement de langue.

Une transparence suffisante au sein des données pertinentes de l'installation ainsi que des possibilités correspondantes d'enregistrement et d'évaluation influencent le succès de l'entreprise. Les programmeurs de Masa ont tenu compte de ces exigences avec les deux versions du logiciel, « Advanced » et « Professional ». Dans l'usine d'Arad, la version Professional installée offre de nombreux outils qui permettent de tirer des conclusions sur la productivité et l'efficacité de l'installation, de rechercher les causes des interruptions de production ou d'aider à l'optimisation de l'installation.

### Leadership sur le marché - renforcé par un partenaire fiable

Un souvenir d'Allemagne et 6 m<sup>2</sup> de pavés par jour - qui aurait pensé en 1992 qu'Elis Pavaje deviendrait ainsi plus tard un leader du marché en Roumanie. « Tout ce qui est commencé doit être mené à bien, quoi qu'il arrive », avait souvent l'habitude de dire Elisiu Goța. Ses fils Emil et Vasile poursuivent l'entreprise dans son esprit et font confiance à Masa GmbH, leur partenaire allemand performant et respectueux des traditions. Au cours des trois dernières décennies, Elis Pavaje a investi une grande partie des bénéfices de l'entreprise dans le développement. Le fait que l'entreprise soit leader sur le marché des pavés depuis si longtemps confirme cette stratégie de développement. Sur le long terme, le plan vise également à investir dans l'innovation et la production. « Nous voulons rester le premier choix des Roumains en matière de pavage et de pavés », a déclaré Emil Goța, directeur

général d'Elis Pavaje. « Masa continuera à nous accompagner sur ce chemin. » Masa attend déjà les prochains projets avec excitation et enthousiasme. ■



Grâce à Masa, tous les lecteurs de PBI ont la possibilité de télécharger cet article en version pdf. Veuillez consulter le site internet [www.cpi-worldwide.com/channels/masa](http://www.cpi-worldwide.com/channels/masa) ou scanner le code QR avec votre smartphone pour accéder directement à ce site internet.



### AUTRES INFORMATIONS



Elis Pavaje SRL  
Str. Zorilor, nr.1, Petrești, Jud. Alba, 515850, Roumanie  
T + 40 258 743 682  
[office@elis.ro](mailto:office@elis.ro), [www.elis.ro](http://www.elis.ro)



Masa GmbH  
Masa-Str. 2, 56626 Andernach, Allemagne  
T +49 2632 92920  
[info@masa-group.com](mailto:info@masa-group.com), [www.masa-group.com](http://www.masa-group.com)



Rotho - Robert Thomas Metall- und Elektrowerke GmbH & Co. KG  
Hellerstraße 6, 57290 Neunkirchen, Allemagne  
T +49 2735 7880, F +49 2735 788559  
[info@rotho.de](mailto:info@rotho.de), [www.rotho.de](http://www.rotho.de)