

A2C Préfa, préfabricant engagé dans une démarche de développement durable, modernise son outil industriel

Soucieuse de la préservation des ressources naturelles, de l'environnement et du bien être au travail A2C a décidé de moderniser son outil industriel. Une grande partie de l'investissement a été consacrée au recyclage des déchets, à la réduction des émissions de polluants, au traitement de l'eau ainsi qu'au développement et à la fabrication de produits en béton innovants. Le produit phare d'A2C Préfa est la dalle BB, une dalle préfabriquée en bois et en béton. Progress Group a été choisi comme partenaire d'automatisation et de numérisation pour la modernisation de la production de ce produit. Deux raisons ont été déterminantes à cet égard : Progress fournit des solutions clés en main pour l'ensemble du carrousel à palettes et partage l'ambition d'optimiser le processus de production en termes de durabilité.

Le développement durable comme principe d'entreprise

Leader sur le marché de la préfabrication de systèmes de construction en béton en région parisienne, A2C Préfa s'inscrit dans une démarche de développement durable. La vision consiste à être à l'avant-garde dans toutes les pratiques, de l'extraction des granulats au système de construction livré sur chantier, exploité puis déconstruit. Cette contribution



Le distributeur de béton fonctionne exactement selon les quantités calculées, ce qui permet d'économiser du béton.

au développement durable au sein d'A2C Préfa est appelée « ID Concrete », une démarche construite et activement soutenue par l'ensemble des employés.

A2C Préfa en chiffres :

- 2 sites de production : Corbeil-Essonnes et Sivry-Courtry
- 150 employés
- 180 projets réalisés simultanément
- 350 000 m² de dalles préfabriquées (environ 25 % du marché en région parisienne) et 100 000 m² de dalles BB (350 000 m² prévus d'ici 2024)
- 250 000 m² de prémurs (environ 25 % du marché en région parisienne)
- 40 000 mc d'éléments de structure linéaires (poteaux, poutres)

L'automatisation au service de la durabilité

L'automatisation soutient les productions durables. Pour la fabrication de la dalle BB en bois et en béton, on a misé sur la technique durable de Progress Group et implanté des machines de plusieurs entreprises du groupe :

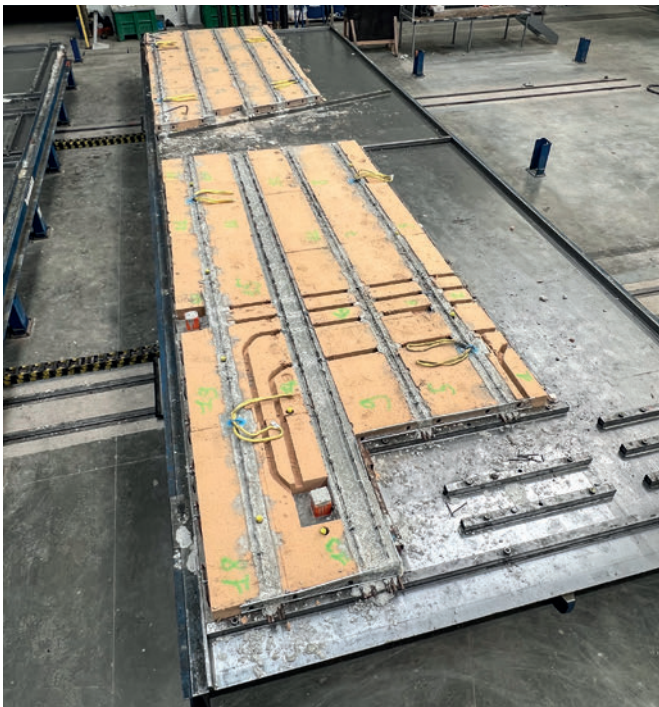


La soudeuse de raidisseurs Versa a été installée sous les bobines afin de gagner de la place et permet une production « just-in-time » des raidisseurs.



La Pluristar est à la fois une cadreuse, une redresseuse et une cintreuse à 2 têtes.

- Un robot de coffrage et de décoffrage Form Master qui travaille automatiquement et avec précision sur la base des données CAO fournies. Il permet de gagner du temps, ainsi que d'éviter les erreurs et donc les déchets.
- Une installation multifonctionnelle Pluristar pour le cintrage, la découpe et le soudage du fer à béton, qui fonctionne directement à partir de la bobine. Elle permet de réduire les chutes, d'améliorer la qualité et de diminuer le travail physique des employés.
- Une soudeuse de raidisseurs Versa avec réglage automatique de la hauteur pendant la production. Elle permet d'économiser du temps et du matériel et est unique sur le marché dans cette version.



La fabrication spéciale pour le traçage et le rainurage des évidements pour les tuyaux dans le bois de la dalle BB est une transformation du système de découpe de matériaux isolants.



Grande vitesse.

Fabrication de traverses en béton

La société PAUL fournit

- des installations de précontrainte, planification comprise
- des ancrages de précontrainte
- du matériel de mise en tension (vérins de tension monofilaire et groupée)
- des installations de déroulage et de coupe de torons
- des machines automatiques de tension de traverses de chemin de fer
- des équipements de précontrainte pour ponts (câbles de précontrainte et haubans)

La compétence technologique dans le domaine du béton précontraint.
stressing.paul.eu

Paul at YouTube



stressing-channel.paul.eu

Max-Paul-Str. 1
88525 Dürmentingen
Germany
☎ +49 (0) 73 71/500-0
☎ +49 (0) 73 71/500-111
✉ stressing@paul.eu

Le robot de coffrage place les coffrages au centimètre près et sans éléments de remplissage (par ex. compléments en polystyrène).



- Un distributeur de béton automatisé eCon Drive® qui, sur la base des données envoyées, distribue la quantité exacte de béton nécessaire sur la palette en économisant les ressources.
- La technique de découpe au jet d'eau à haute pression pour matériaux isolants – développée conjointement par Progress et A2C. Elle permet de traiter des blocs de fibres de bois comprimés de manière à ce que les rainures pour les tuyaux puissent être tracées et fraisées dans les dalles ou à ce que les dalles puissent être découpées. De plus, elle permet d'évacuer le matériau fraisé/découpé, de coller les dalles de manière entièrement automatique et de stocker le produit.
- Un chariot de transport automatisé qui assure une plus grande sécurité dans l'usine et qui amène rapidement les éléments à l'emplacement de stockage.
- Le système de contrôle global ebos®, qui affiche clairement l'état actuel de la production et facilite ainsi le travail des cadres et des employés. Il s'agit d'une solution globale pour la préparation du travail, la production et l'analyse de procédé, qui suit de manière continue tous les aspects du processus de production.

Durabilité = bien-être des employés

En matière d'action durable, on oublie souvent l'aspect consistant à offrir à ses employés de bonnes conditions de travail et de sécurité. La durabilité sociale implique également d'aménager l'environnement des employés selon des conditions aussi favorables que possible au travail. Tous les employés s'accordent à dire que la charge physique a considérablement diminué depuis l'installation des nouvelles machines. « Au départ, nous avons choisi Progress Group parce qu'il nous offrait une solution clé en main pour l'ensemble du carrousel à palettes – aujourd'hui, c'est un véritable partenaire pour l'avenir ! », déclare Sébastien Straub, directeur industriel. ■



Grâce à **PROGRESS GROUP**, tous les lecteurs de PBI ont la possibilité de télécharger cet article en version pdf. Veuillez consulter le site internet www.cpi-worldwide.com/channels/progress-group ou scanner le code QR avec votre smartphone pour accéder directement à ce site internet.



AUTRES INFORMATIONS



A2C PREFA
RD 605 - ZA La Meule
77115 Sivry-Courtry, France
www.a2c-materiaux.com

PROGRESS GROUP

EBAWE Anlagentechnik GmbH
Dübener Landstr. 58
04838 Eilenburg, Allemagne
T +49 3423 6650
info@ebawe.de, www.ebawe.de

Progress Maschinen & Automation AG
Julius-Durst-Straße 100, 39042 Brixen, Italie
T + 39 0472 979100
info@progress-m.com, www.progress-m.com

Progress Software Development GmbH
Julius-Durst-Straße 100, 39042 Brixen, Italie
T +39 0472 979159
info@progress-psd.com, www.progress-psd.com