

Progress Group, 39042 Brixen, Italia

Modernización de una instalación industrial para una mayor sostenibilidad

Para lograr sus objetivos de sostenibilidad, A2C Préfa decidió modernizar la producción. Se dedicó mucha planificación al reciclaje de residuos, la reducción de las emisiones de contaminantes, el tratamiento de las aguas, así como al perfeccionamiento y la fabricación de productos de hormigón innovadores. El producto principal de A2C Préfa es el forjado BB, una combinación de forjado prefabricado de hormigón y madera. Como socio de automatización y digitalización para la modernización de la producción de este producto, se eligió a Progress Group. Dos motivos fueron decisivos: Progress ofrece soluciones llave en mano para la instalación de circulación completa y comparte la ambición de optimizar el proceso de producción en términos de sostenibilidad.

Actuar de forma sostenible como principio corporativo

Como líder del mercado en el área de la prefabricación de sistemas de construcción de hormigón en la región de París, A2C Préfa ha apostado por un desarrollo sostenible. La visión consiste en ser pioneros en todas las prácticas, desde la obtención del granulado hasta el sistema de construcción. Esta contribución al desarrollo sostenible en A2C Préfa se denomina ID Concrete y consiste en un enfoque elaborado y, por tanto, activamente apoyado por todos los empleados.

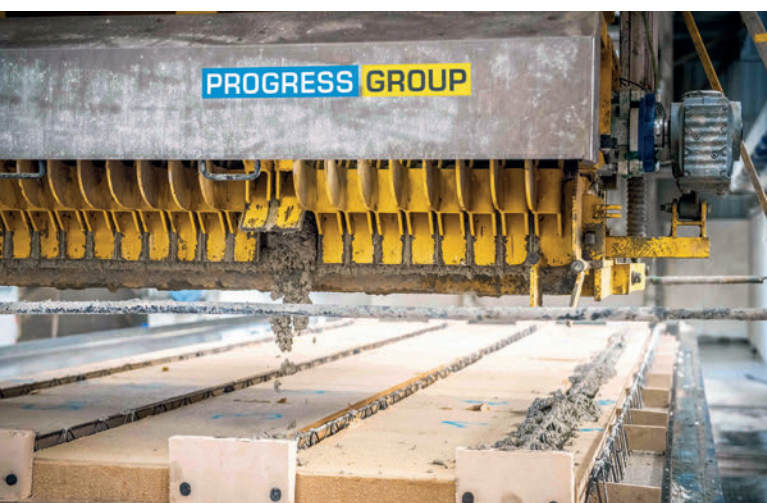
A2C Préfa en números:

- 2 emplazamientos de producción: Corbeil-Essonnes y Sivry-Courtry
- 180 proyectos realizados de forma simultánea
- 350.000 m² de forjados prefabricados (aprox. el 25% del mercado en la región de París) y 100.000 m² de forjados BB (350.000 m² previstos para 2024)
- 250.000 m² de muros dobles (es decir, aprox. el 25% del mercado en la región de París)
- 40.000 m de elementos estructurales lineales (columnas, vigas)

Automatización para la sostenibilidad

La automatización contribuye a una producción sostenible. Para la producción del forjado BB de madera y hormigón, se apostó por técnicas sostenibles de Progress Group y se implementaron máquinas de varias empresas del grupo:

- Un robot de encofrado y desencofrado Form Master que trabaja de forma automática y precisa en base a los datos CAD suministrados. Esto permite ahorrar tiempo, evitar errores y, por tanto, también residuos.



El distribuidor de hormigón trabaja de forma precisa según las cantidades calculadas, ahorrando hormigón.

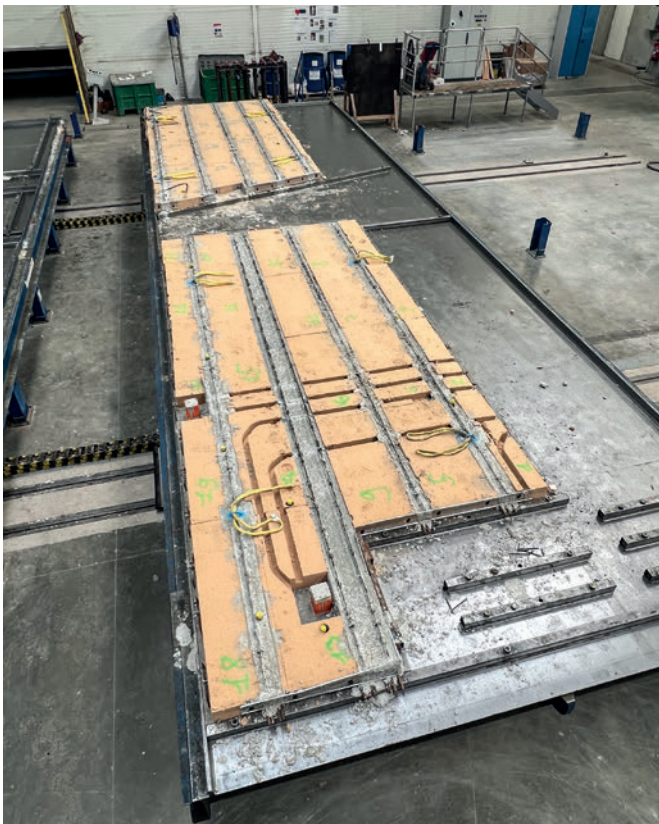


La soldadora de armaduras de celosía Versa se instaló ahorrando espacio debajo de las bobinas y puede fabricar las armaduras de celosías en el momento justo.



La Pluristar combina simultáneamente las funciones de estribadora, enderezadora y máquina con doble mecanismo de doblado

- Una instalación multifunción Pluristar para curvar, cortar y soldar el acero corrugado, que trabaja directamente desde la bobina. Se reducen los residuos, así como el trabajo físico de los empleados y se logra una mejor calidad.
- Una soldadora de armaduras de celosía Versa con ajuste automático de la altura durante la producción. Esta máquina, única en el mercado con este diseño, permite ahorrar tiempo y material.



La instalación especialmente diseñada para el ploteado y el ranurado de los huecos para los tubos en la madera de los forjados prefabricados BB es una modificación de la cortadora de material aislante.



Alta velocidad.

Tensor traviesas de hormigón

PAUL suministra

- Instalaciones de tensor incluyendo su planificación
- Anclajes de tensor
- Máquinas de tensor (Prensas de tensor unifilares y multifilares)
- Lanzacables y cortadores
- Automatas de tensor para traviesas
- Equipos de tensor para puentes (Cables de tensor y cables inclinados)

Líder en técnica del hormigón pretensado
stressing.paul.eu

Paul at YouTube



stressing-channel.paul.eu

Max-Paul-Str. 1
88525 Dürmentingen
Germany
☎ +49 (0) 73 71/500-0
☎ +49 (0) 73 71/500-111
✉ stressing@paul.eu

Los robots de encofrado ubican los encofrados con precisión centimétrica y sin elementos de relleno como, por ejemplo, complementos de poliestireno.



- Un distribuidor de hormigón automatizado eCon Drive®, que distribuye de forma precisa la cantidad de hormigón necesaria sobre las bandejas, en base a los datos enviados, lo que permite ahorrar recursos.
- La máquina cortadora por chorro de agua de alta presión para material aislante, perfeccionada en conjunto por Progress y A2C. Es capaz de procesar los bloques de fibra de madera comprimida para plotear y fresar las ranuras para los tubos en las placas o cortar las placas. Además, permite transportar el material fresado/cortado, pegar los forjados de forma completamente automática y almacenar el producto.
- Un carro de transporte automatizado, que ofrece mayor seguridad en la planta y lleva los elementos rápidamente al lugar de almacenamiento.
- La solución completa de sistema de control ebos®, que representa el estado de producción actual de forma muy clara y facilita, por tanto, el trabajo a los directivos y empleados. Es una solución completa para la preparación del trabajo, la producción y el análisis de procesos y acompaña todos los aspectos de la fabricación de forma continua.

Sostenibilidad = bienestar de los empleados

En relación con una actuación sostenible se olvida frecuentemente el aspecto de ofrecer a los empleados condiciones de trabajo buenas y seguras. La sostenibilidad social también incluye diseñar el entorno de los empleados de acuerdo con las condiciones más favorables posibles para el trabajo. Todos los empleados coinciden en que el esfuerzo físico se ha reducido considerablemente desde la instalación de las nuevas máquinas. «Al comienzo nos decidimos por Progress Group porque nos ofrecían una solución llave en mano para toda la circulación. Actualmente, se trata de un verdadero socio para el futuro», comenta Sébastien Straub, Director industrial. ■



PROGRESS GROUP patrocinó la posibilidad de descarga gratuita del archivo pdf de este artículo para todos los lectores de PHI. Visite la página web www.cpi-worldwide.com/channels/progress-group o escanee el código QR con su smartphone para acceder directamente a esta página web.



MÁS INFORMACIÓN



A2C PREFA
RD 605 - ZA La Meule
77115 Sivry-Courtry, Francia
www.a2c-materiaux.com

PROGRESS GROUP

EBAWE Anlagentechnik GmbH
Dübener Landstr. 58
04838 Eilenburg, Alemania
T +49 3423 6650
info@ebawe.de, www.ebawe.de

Progress Maschinen & Automation AG
Julius-Durst-Straße 100, 39042 Brixen, Italia
T + 39 0472 979100
info@progress-m.com, www.progress-m.com

Progress Software Development GmbH
Julius-Durst-Straße 100, 39042 Brixen, Italia
T +39 0472 979159
info@progress-psd.com, www.progress-psd.com