

## 更具可持续性的现代工业厂房

**A2C Préfa 决定对其生产进行现代化改造，已达到其可持续发展的目标。公司在废物循环、减少污染物排放、水处理和持续开发生产创新混凝土产品方面制定了一系列计划。A2C Préfa 的主要产品为 BB 板，是一种木材与预制混凝土的组合板材。他们为产品的现代化生产选择了 Progress Group 为其自动化与数字化的合作伙伴。在此有两个决定性因素：Progress 为整个传送带厂房提供了整体解决方案，并且在优化生产过程的可持续性方面与 A2C Préfa 有着同样的雄心。**

### 将可持续性行动作为共同的原则

作为巴黎地区混凝土建筑预制系统的市场佼佼者，A2C Préfa 一直致力于可持续发展。其愿景是成为行业领域的先驱——从颗粒提取到建筑系统。在 A2C Préfa 将对于可持续发展的贡献称为 ID Concrete——这是由全体员工建立起并且都积极支持的方式。

A2C Préfa 公司规模：

- 2 处生产基地：  
Corbeil-Essonnes 和 Sivry-Courtry
- 150 名员工
- 180 个同时进行的项目
- 350,000 m<sup>2</sup> 预制板材（约 25% 巴黎地区市场份额）和 100,000 m<sup>2</sup> BB 板材（计划 2024 年达到 350,000 m<sup>2</sup>）
- 250,000 m<sup>2</sup> 双层墙（约 25% 巴黎地区市场份额）
- 40,000 ML 线性结构部件（柱、梁）

### 自动化促进可持续发展

自动化支持可持续化生产。公司依靠 Progress Group 的可持续技术，并且采用该集团内几家公司的机器进行木材和混凝土 BB 板的生产。



混凝土摊铺机按计算量精确工作，节约混凝土

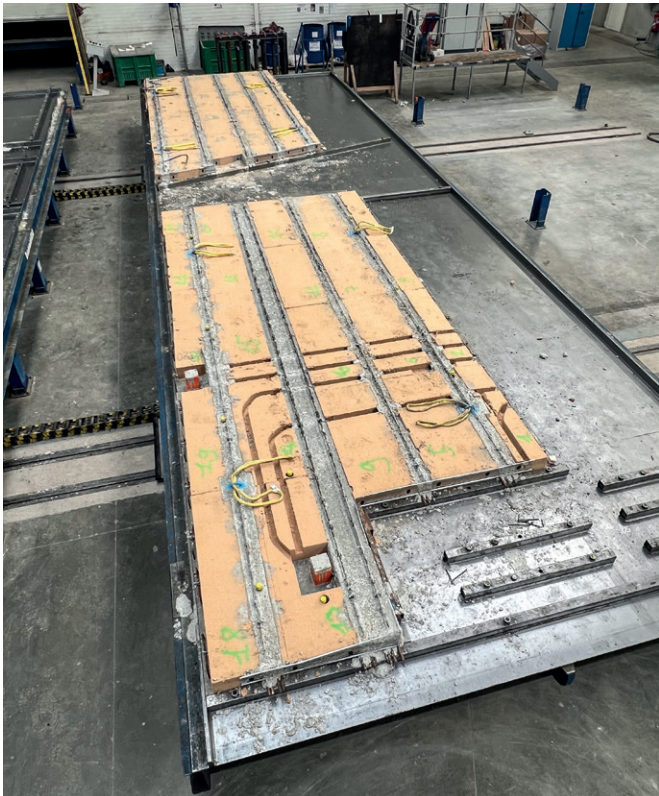


在钢圈下安装了 Versa 格梁焊接机，既节省了空间，又能及时生产格梁



Pluristar 集自动钢筋弯曲机、矫直机和双弯曲机为一体

- Form Master 模板与去模板机可根据提供的 CAD 数据进行自动且准确地工作。这样可以节省时间、避免出错与浪费。
- 多功能 Pluristar 机器，用于弯曲、切割和焊接钢筋，可直接从钢筋线圈开始工作。这样可以减少浪费、提升质量且减少员工的体力劳动。
- 格梁焊接机 Versa，可在生产过程中自动调整高度，节



这种定制设备用于在 BB 预制板的木材中绘制和铣削管道的凹槽，是对阻隔材料切割器的改进



高速。

## 轨枕加工

PAUL 提供

- 平直拉伸设备（包括规划）
- 夹紧地脚
- 拉伸机  
（单索锚压机和捆绑锚压机）
- 绳索拉动和剪切设备
- 轨枕夹压自动设备
- 桥梁夹压装备  
（夹紧绳索及斜拉绳索）

在预应力混凝土技术方面  
具有专业能力。

[stressing.paul.eu](http://stressing.paul.eu)

Paul at YouTube



[stressing-channel.paul.eu](http://stressing-channel.paul.eu)

Max-Paul-Str. 1  
88525 Dürmentingen  
Germany  
☎ +49 (0) 73 71/500-0  
☎ +49 (0) 73 71/500-111  
✉ [stressing@paul.eu](mailto:stressing@paul.eu)

模板机以厘米精度放置模板，而不需要填充聚苯乙烯扩充等元素



省了时间和材料，其设计在市场上可谓独树一帜。

- 自动混凝土摊铺机 eCon Drive® 可根据接收到的数据准确分配托盘上所需的混凝土数量，同时节省资源。
- 用于阻隔材料的高压水射流切割机——由 Progress 和 A2C 联合研发。该机器可照射压缩的木纤维块，从而可以描绘出管槽并在板坯上铣轧出来，或者可以将板材切割成特定尺寸；还可以用于除去铣轧或切割出的材料、全自动黏合顶棚并储存产品。
- 工厂内的自动运输小车更为安稳，将板件快速运到存储位置。
- ebos® 为整体控制系统方案，能清楚地显示当前生产状态，从而方便管理人员和工人们的工作；是一涵盖工作准备、生产和过程分析并持续覆盖生产过程的各个方面的综合解决方案。

### 可持续性 = 员工幸福感

当说到可持续性行为时，往往会忽略为员工提供良好且安稳工作条件的重要性。社会可持续性还包括根据可能的合适工作的条件来设计员工环境。所有的员工都一致认为，新机器大大地减轻了他们的身体压力。“最初我们选择 Progress Group 是因为他们为我们整个工厂提供了一站式解决方案——今天，他们是未来真正的合作伙伴！”产业总监 Sébastien Straub 说道。



PROGRESS GROUP 为 cpi 的所有读者提供了免费下载本文 pdf 文件的可能性。请登录网站 [www.cpi-worldwide.com/channels/progress-group](http://www.cpi-worldwide.com/channels/progress-group) 或用智能手机扫描二维码，以便直接登入本网站。



详情请咨询



A2C PREFA  
RD 605 - ZA La Meule  
77115 Sivry-Courtry, France  
[www.a2c-materiaux.com](http://www.a2c-materiaux.com)

## PROGRESS GROUP

EBAWE Anlagentechnik GmbH  
Dübener Landstr. 58  
04838 Eilenburg, Germany  
T +49 3423 6650  
[info@ebawe.de](mailto:info@ebawe.de), [www.ebawe.de](http://www.ebawe.de)

Progress Maschinen & Automation AG  
Julius-Durst-Straße 100, 39042 Brixen, Italy  
T + 39 0472 979100  
[info@progress-m.com](mailto:info@progress-m.com), [www.progress-m.com](http://www.progress-m.com)

Progress Software Development GmbH  
Julius-Durst-Straße 100, 39042 Brixen, Italy  
T +39 0472 979159  
[info@progress-psd.com](mailto:info@progress-psd.com), [www.progress-psd.com](http://www.progress-psd.com)