



利用自动化和软件实现钢筋生产的可持续性

你需了解何为传统，方能推陈出新。根据这一原则，GP Wapening 公司目前正在扩展其设备库，从原有的二手购买的钢筋生产线扩充至新型高产量网孔焊接线和用于笼生产的特殊弯曲技术，以及为金属弯曲技术公司设计的完整软件解决方案包。所有这些设备和解决方案均来自于 Progress 公司。施工现场几乎无法供应设备，因为重点在于荷兰预制生产设施的特殊需求。在荷兰，由专业弯曲技术公司提供钢筋是很常见的。这意味着要不断创新，方能紧跟时代的步伐。

已经验证的新型机器

这家年轻的弯曲技术公司成立于 2017 年，于 2022 年从 Progress Maschinen&Automation 公司收购了一家新型 M-System PowerMesh 网格焊接厂，并从 Progress Software Development 公司购买了先进的生产计划软件解决方案。这两家公司都从属于 Progress 集团。不过，确保高质量生产和交付时间不仅仅要依靠新型设备。GP Wapening 公司仍在用二手购买的设备，包括一台 1999 年的 MSR 矫直、切割和弯曲机，以及两台二十一世纪的 EBA 自动箍筋弯曲机。多年来，这些设备一直运行良好。他们的想法是可持续的，并且仍然使用功能性自动化机器，因为它们仍然运行良好。

“1999 年，我本人与 Progress 公司第一次合作。我



Pieter de Haart, 总经理，以钢筋业务起家，目前管理 GP Wapening 公司。该公司是一家荷兰弯曲技术公司，专为预制行业提供钢筋笼。他在弯曲技术业务中不断成长，对该技术和市场的了解无人能及。他主要关注、且一直关注的是创新技术以及相应不断进步的自动化技术。

购买了一台新的 MSR。当时它是第一款具有自动弯曲心轴转换系统和自动切割技术的机器，是该设备的原型机。“这台机器很好，它易于维护，也易于维修，配件也很容易获得。” De Haart 说，并补充道：“我的经验是，Progress 是一个很开放的公司，效率很高。”

投资未来

在荷兰，对于高效、可持续施工方法的需求也很高，并且越来越迫切。预制业预计将实现高增长。由于住房严重

GP Wapening 公司成立于 2017 年，是荷兰最先进的钢筋生产商之一



“CONCRETE results you'll see all year”

bauma
Hall EOE booth 16

其他类的节目可能会谈论一个大型游戏，但只有“混凝土世界”才讨论混凝土和砖石。我们知道，坚实的基础不仅仅是您所构建的结构的一部分——它也是获得更高利润业务的关键。这就是为什么您会在这里找到加强运营所需的一切，从新产品、创新解决方案和新技术，到帮助您利用未来的机会。

我们说你们的语言: worldofconcrete.com

**WORLD OF
CONCRETE**[®]
informa markets

展会: 2023年1月17-19日
培训: 2023年1月16-19日
LAS VEGAS CONVENTION CENTER

**WORLD OF
CONCRETE** 360

点击 WOC360.com 获取最新的行业新闻

**U.S.
COMMERCIAL
SERVICE**
United States of America
Department of Commerce



生产自动化

短缺，荷兰的建筑工程中已广泛使用预制混凝土构件。采用此构件，建设时间会减少，那么建筑工地的二氧化碳排放量就会降低，并且预制混凝土建筑的使用寿命较长，这些特点将使该市场在未来变得越来越重要。为应对这一挑战，GP Wapening 公司正在扩展设备库的规模，并积极创新，采用先进生产的自动化技术和软件解决方案。该公司从一个小村庄开始，位于现在的总部附近，占地 3000m²。借助新型网状焊接线，公司同时新修建了一个 9500m² 的生产大厅，为未来和效益增长而投资。据公司所说，其位置有利，可以向荷兰和比利时的预制工厂供应钢筋笼，若不断发展，也可以向德国供应钢筋笼。

“对我们而言，不断发展自动化水平是一个很有远见的策略。这其中包括网状焊接厂，它可以全自动优化生产所有类型的钢筋笼，并配有数据和管理软件。一切都为实现最大程度的自动化。”我们已经安装了 Progress 的

ERPbos，连同 stabos 和 profit 系统 - 几乎所有 Progress 的‘弯曲技术公司软件包’都在使用。” Pieter De Haert 如此解释他的投资理念。

高产量

投资 M-System Power Mesh 的决定是基于这样一个事实，即该设备以设备面积平方米为单位产量最高。这也涉及到是否可以大批量生产出高质量、废料少的产品。特别是在考虑到目前的钢材价格时，按照所有 Progress 设备的标准，从卷材生产是更为可持续的解决方案，因为这可以最大限度



M-System Evolution 网状焊接设备的高产量令人尤为印象深刻



可以使用软件解决方案将计划可视化为 3D 模型，有助于获得准确的结果



GP Wapening 公司可以使用最大数量的焊头和额外的创新弯曲技术快速生产无缺陷的特殊钢筋笼

减少浪费。M-System PowerMesh 配有 20 个焊接头，是使用特殊弯曲笼进行高产量生产的理想解决方案。该设备配有复杂的弯曲技术，组合单个和侧面弯曲器以定位网格构件，并在顶部装有相应的 2D 顶部网格。最大产量为每小时 4 吨。该系统分三班工作，两班在白天生产钢筋笼，一班在夜间生产扁平网格和较简易的弯曲笼。该设备可生产用于实心墙的笼和网孔，其中一些带有凹槽，也可生产用于阳台的钢筋笼以及直径在 6 至 16mm 的支架。

软件使得先进的生产技术更为完善

目前的生产仍是传统的制造技术和自动化相结合，因此使得做生产规划更为困难，需要新的软件解决方案。Progress 公司的软件解决方案使这一过程变得更容易。利用 erpbos®ERP 新系统，若将弯曲的下方笼放置在焊接台上，笼子会以 3D 模式投影到屏幕或光束仪上，以便焊接。因此，根据设计规划，可以清晰地看到最终产品的外观。这使工作流程更简单，并降低了错误率。此外，设备支持无纸化生产，使生产更为可持续。因此，erpbos 系统有助于准确组织生产流程，并利用 profit 软件处理生产计划，将所有数据直接

坚固。



紧固塔楼及电线杆

PAUL 提供

- 平直拉伸设备（包括规划）
- 夹紧地脚
- 拉伸机
(单索钳压机和捆绑钳压机)
- 绳索拉动和剪切设备
- 轨枕夹压自动设备
- 桥梁夹压装备
(夹紧绳索及斜拉绳索)

在预应力混凝土技术方面
具有专业能力。

stressing.paul.eu

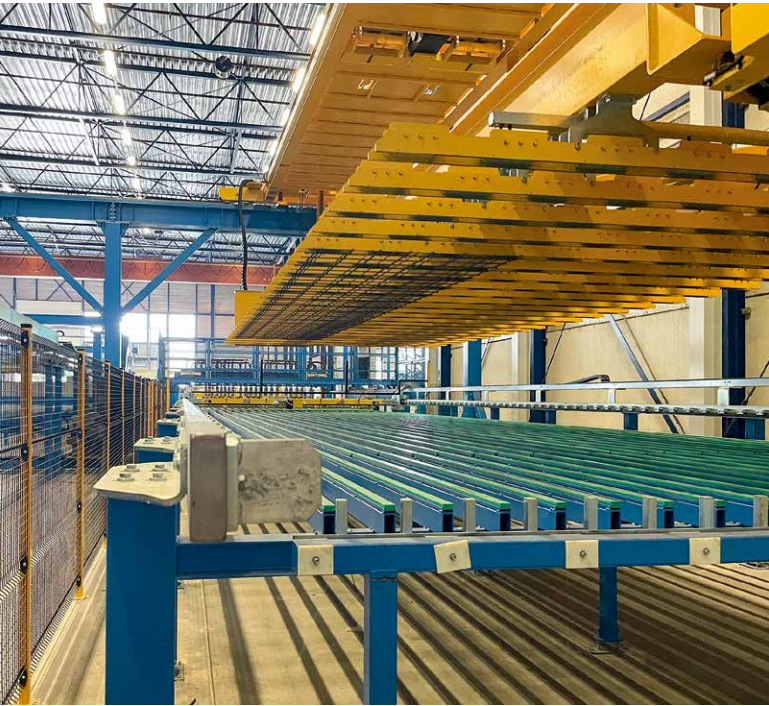
Paul at YouTube



stressing-channel.paul.eu

Max-Paul-Str. 1
88525 Dürmentingen
Germany
☎ +49 (0) 73 71/500-0
☎ +49 (0) 73 71/500-111
✉ stressing@paul.eu





磁性横梁将网格和笼完全自动输送至下一站



借助创新自动化技术，凹槽和弯曲流程完全按照计划进行，再也不是问题

发送至 MSR 矫直、切割和弯曲机以及 EBA 自动箍筋弯曲机。依靠软件和自动化设备之间的良好合作，可以实现这一切。因此即使在 M-System 投入生产时，附加材料也可在装配站准备就绪。借助这款创新软件和自动化设备，一切都可以根据需要进行规划、生产和组装。

“自动化和软件齐头并进，” de Haart 说到：“确实，Power Mesh 和整个自动化系统都很出色，而软件使整个系统更为完善。”

详情请咨询



GP Wapening b.v.
Ambachtstraat 24,
5804 CD Venray, The Netherlands
T +31 478 759446
info@gpwapening.nl
www.gpwapening.nl

PROGRESS GROUP

Progress Maschinen & Automation AG
Julius-Durst-Straße 100
39042 Brixen, Italy
T + 39 0472 979100
info@progress-m.com
www.progress-m.com

Progress Software Development GmbH
Julius-Durst-Straße 100
39042 Brixen, Italy
T +39 0472 979159
info@progress-psd.com
www.progress-psd.com



PROGRESS GROUP 为 cpi 的所有读者提供了免费下载本文 pdf 文件的可能性。请登录网站 www.cpi-worldwide.com/channels/progress-group 或用智能手机扫描二维码，以便直接登入本网站。

