

# Задаем темп: инновационные онлайн-сервисы по продаже запчастей

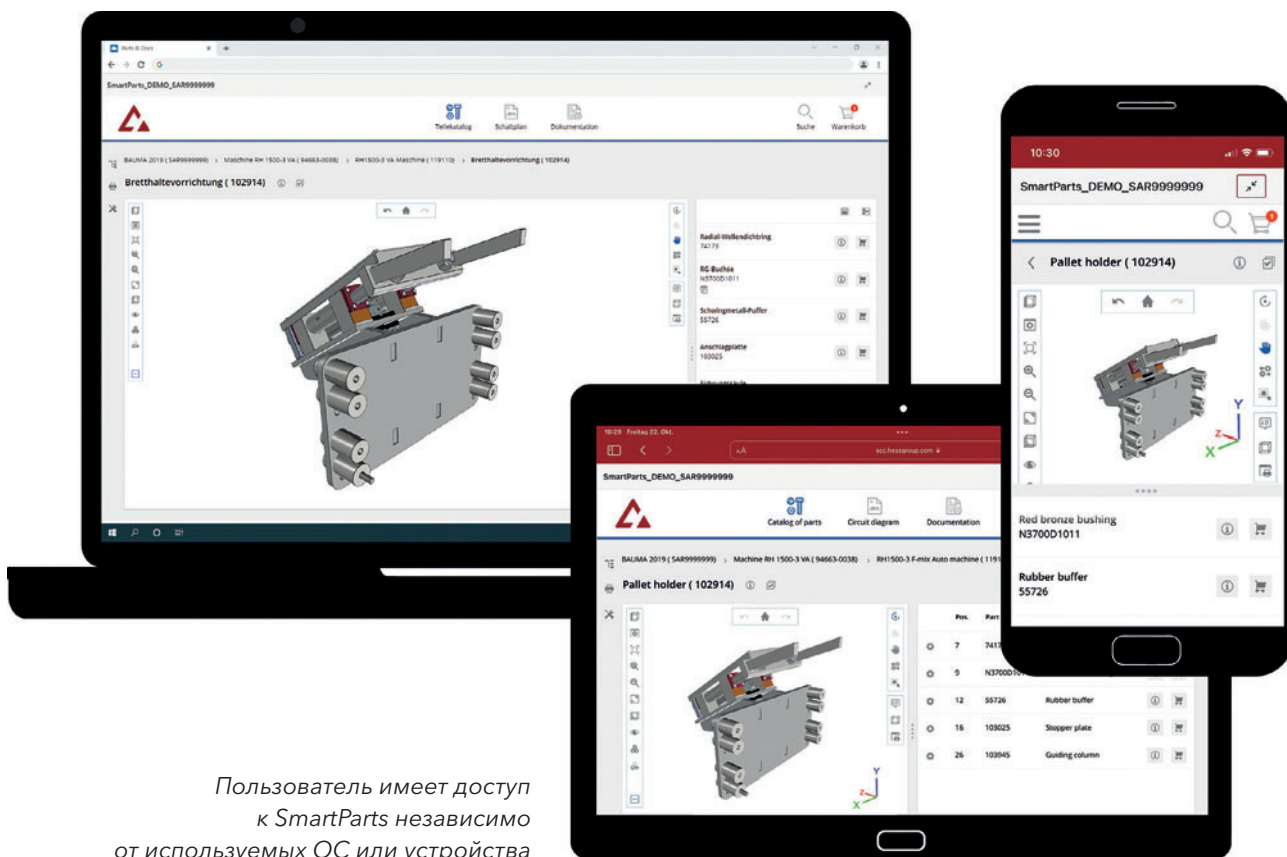
Доступность и наличие каталогов запасных частей, включая дополнительную сервисную информацию, являются хорошо известной проблемой в отрасли производства машин для изготовления бетонных блоков. В зависимости от используемой технологии, это может означать, что техническая документация устаревает еще до того, как обновление дойдет до клиента. В то время как печатные копии являются наиболее трудоемкими с точки зрения доступности для клиента, компания Hess Group сделала ставку на распространение электронных каталогов запасных частей и руководств на основе носителей данных, таких, как, например, USB-носители. Однако такой подход к распространению данных не всегда может удовлетворить все потребности, и часть информации приходится доставлять в бумажном виде. Несколько лет назад компания Hess Group перешла на трехмерное представление устройств в сборе. Таким образом, возникла

необходимость установки программного модуля на ПК заказчика. С другой стороны, установка программного обеспечения сторонних производителей создает проблему безопасности во многих компаниях.

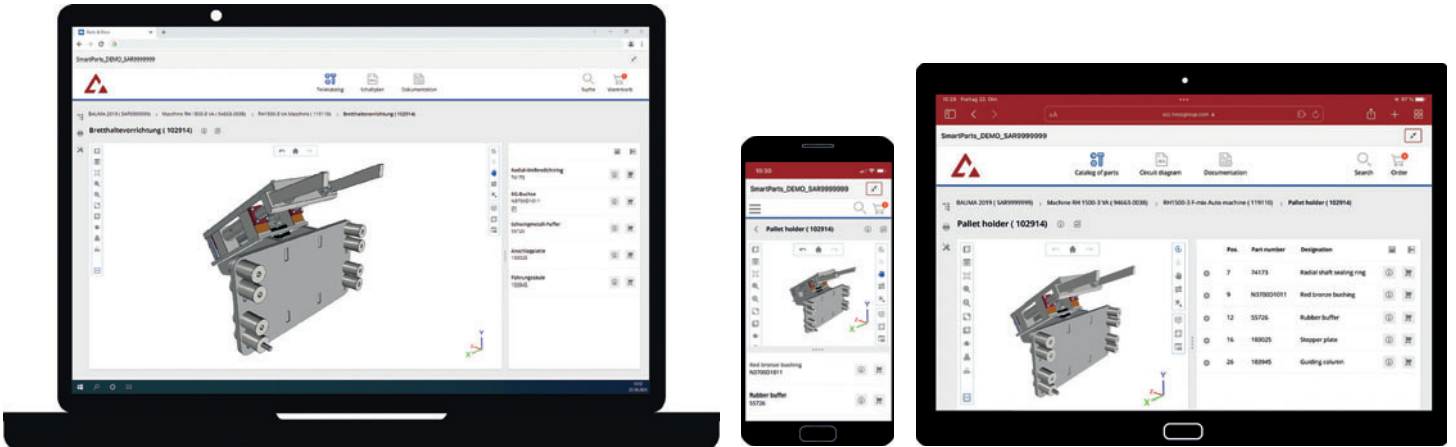
## Проект SmartParts

Перед Hess Group стояла задача создать новый стандарт для электронного каталога запчастей, который функционировал бы независимо от устройств и платформ и позволял бы вводить изменения быстро и максимально удобно для клиента. В итоге был запущен проект SmartParts.

Hess Group разработали независимое программное решение, которое позволяет отображать еще более сложные 3D-модели без установки стороннего программного обеспечения. Необходим только браузер по вашему выбору, который доступен по умолчанию в каждой опе-



*Пользователь имеет доступ к SmartParts независимо от используемых ОС или устройства*



*Гибкий дизайн адаптируется к возможностям оборудования*

рационной системе. Кроме того, можно свободно выбирать самую операционную систему – Windows, macOS, iOS, Android или Linux. Таким образом, пользователь SmartParts с планшетом в руках может видеть каждое устройство в сборе в виде 3D-модели!

SmartParts, будучи по сути онлайн-сервисом, доступным через браузер по выбору клиента, встроен в сервисную платформу от Hess Group, которая в настоящее время находится на стадии разработки и называется

SmartCloudConnect. SmartCloudConnect – это мониторинг машин и оборудования, получение доступа к производственной статистике, рабочим параметрам каждого узла машины с помощью собственных датчиков. Это цифровое решение полностью оправдывает понятия «Четвертая промышленная революция» и «профилактическое обслуживание».

Среди преимуществ SmartCloudConnect – доступный по требованию статус производства, вид техниче-



A member of **TOPWERK**

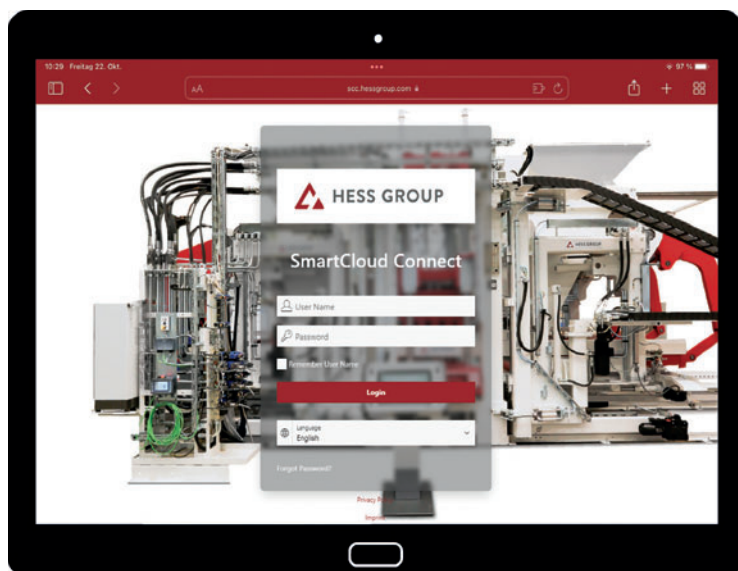
GET IN TOUCH WITH THE FUTURE OF CONCRETE PRODUCTION

**VIRTUAL PLANT TOUR**

**HESS Digital Events 2022**

- One machine, infinite possibilities – the MVA series
- Customer strategy talk with Henning Kortmann (Kortmann Beton)
- Exclusive project insights

**REGISTER FOR FREE!**



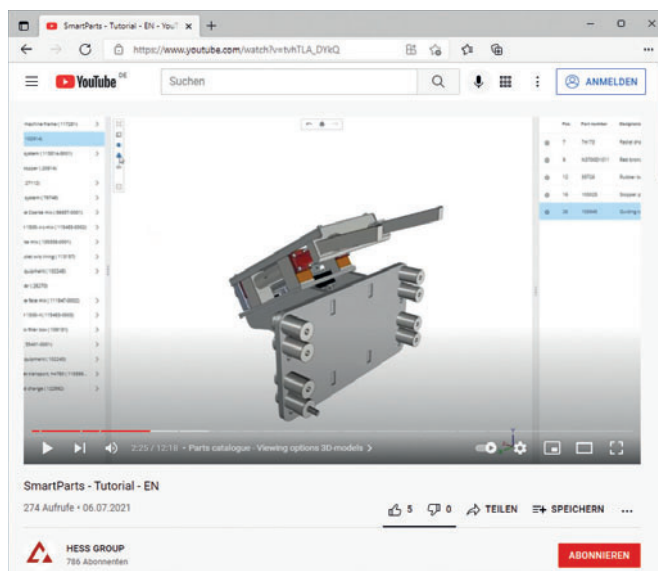
Начальная страница: экран входа в систему SmartParts

ского обслуживания в соответствии с высокими стандартами, сокращение времени простоя до минимума. Встраивание SmartParts в экосистему SmartCloudConnect означает, что клиент может найти и выбрать необходимые ему детали с минимальными усилиями.

**Интеллект. Наглядность. Скорость**

SmartParts предоставляет онлайн-доступ к каталогу деталей, электрическим схемам и документации, тем самым обеспечивая полноценную информацию, необходимую клиенту для обслуживания и ремонта его оборудования. Вся эта информация легко доступна в виде онлайн-сервиса по адресу <https://scc.hessgroup.com>.

SmartParts доступен бесплатно для каждого клиента Hess Group. После краткого ознакомления с этой онлайн-платформой, которое проводится через MS Teams отделом документации Hess Group, клиент получает данные для входа в систему. Когда пользователь входит в систему в первый раз, система запрашивает у него персонализированный пароль, после чего он попадает на стартовую страницу SmartCloudConnect. Эта так называемая приборная панель представляет собой начальную страницу. Отдел документации собрал информационную базу, в которую входит загружаемое руководство по эксплуатации программного обеспечения SmartParts, FAQ и прямые ссылки на видеоролики, объясняющие функциональность системы на Youtube-канале Hess Group. SmartParts охватывает все машины Hess в виде 3D-моделей, электрических схем и инструкций по эксплуатации. SmartParts состоит из трех основных разделов: каталога деталей, раздела электрических схем и раздела документации. Все руководства, полученные клиентом в виде печатной копии, доступны в



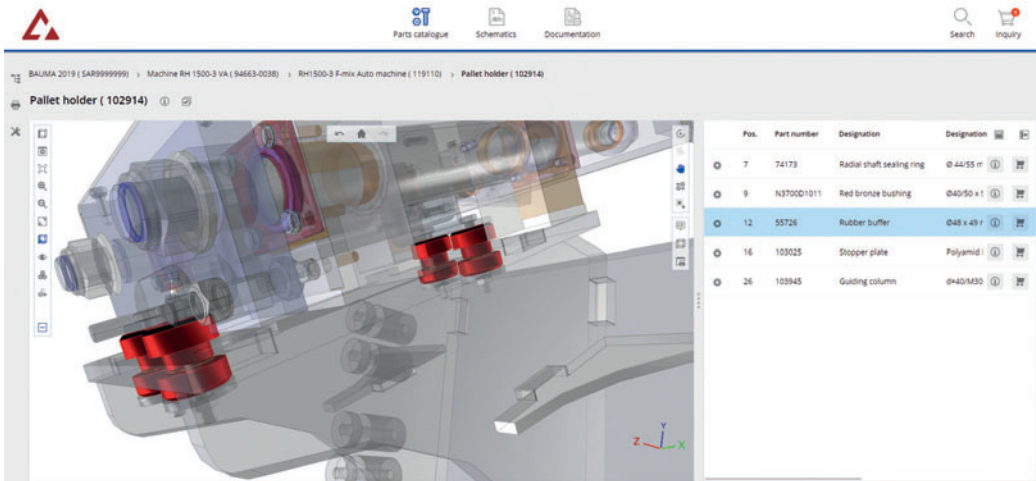
Обучающие видео-ролики по использованию SmartParts доступны на Youtube-каналах Hess Group

виде PDF-документов с возможностью поиска и печати. Кроме того, программное обеспечение предоставляет функцию поиска и возможность разместить запрос на любую выбранную деталь, представленную в SmartParts. Каждый запрос будет автоматически перенесен в систему Hess ERP, что позволит избежать ошибок при вводе текста и передать запрос в электронной форме сотруднику службы послепродажного обслуживания Hess. Ответственный сотрудник обработает запрос и в кратчайшие сроки создаст индивидуальное предложение в соответствии с требованиями клиента.

Известная проблема переноса данных с программного носителя заключается не только в том, что программа требует установки и не обладает производительностью SmartParts: обновление установленного программного обеспечения на устройстве клиента зачастую происходит сравнительно медленно, может быть даже проблематичным или вообще невозможным. SmartParts, напротив, постоянно обновляется путем синхронизации данных, поэтому заказчику не приходится беспокоиться об актуальности своих данных.

**Каталог деталей**

Каталог деталей включает в себя все компоненты машины. Виртуальные модели компонентов в главном окне можно вращать в любом направлении, показывать, скрывать или делать полупрозрачными для просмотра внутренних частей узлов, которые обычно не видны снаружи. Визуализация 3D-моделей является изюминкой каталога запчастей. Используя технологию WebGL, 3D-визуализация отличается высокой производительностью и не требует установки дополнительного программного обеспечения. Загрузка изображения занимает на удивление мало времени даже для сложных моделей. Хотя программа не предназначена для использования в ка-



Просмотр внутренних деталей с помощью прозрачного режима

честве руководства по сборке, она позволяет разбирать компоненты для базового понимания структуры детали. Благодаря этому, SmartParts также пользуется большой популярностью у монтажников Hess, которые используют его на портативных устройствах для получения базового понимания необходимых действий при разборке деталей машин на месте.

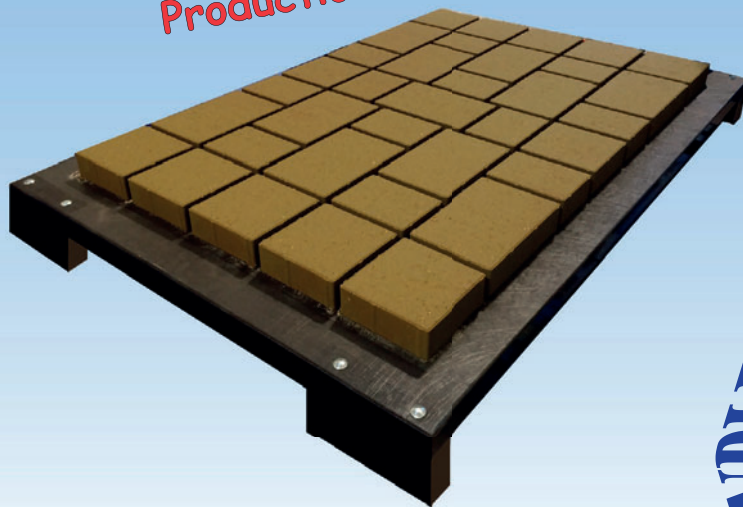
Дерево каталогов в виде окна в левой части главного окна обеспечивает удобную навигацию, а список деталей в правой части показывает детали выбранной модели. На

всей платформе SmartParts существует двунаправленная связь, то есть при выборе детали в списке деталей она будет выделена и в 3D-модели. И наоборот, при выборе детали внутри 3D-модели этот же элемент будет выделен соответствующим образом в списке деталей. Это помогает преодолеть языковой барьер, ведь для идентификации деталей не обязательно знать их специфическое обозначение. Эта двунаправленная связь не ограничивается связью между списком деталей и соответствующей 3D-моделью. Так, выбрав электрическую деталь, перейти к соответствующей электрической схеме, в которой она



www.CONPLEX®.com

The NEW Generation  
Production Boards



CONPLEX® PRODUCTION BOARDS

Complex BV  
The Netherlands

Tel.: (+31) 575 - 467404 - E-mail: info@complex.com

**Our free eService:**



**CPi newsletter**

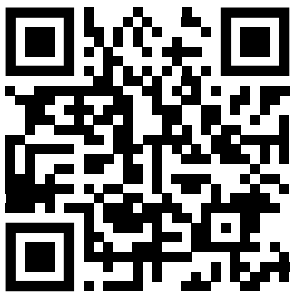


**ICCX newsletter**

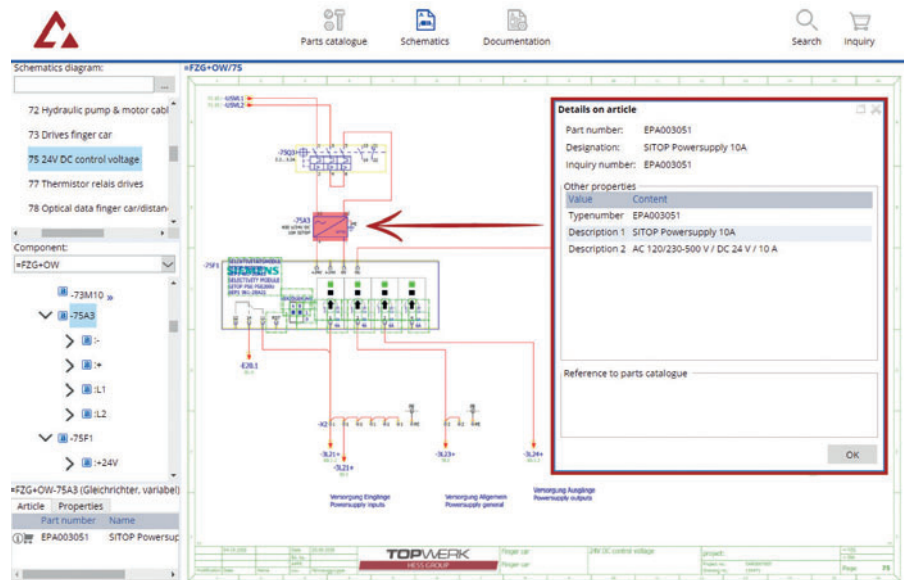
**Interested?**

Register here:

[www.cpi-worldwide.com/registration](http://www.cpi-worldwide.com/registration)



**ПРОДУКЦИЯ ИЗ БЕТОНА**



*Идентификация деталей и трассировка схемы с помощью интерактивных данных*

реализована, так же просто, как и выбрать деталь в разделе электрических схем и получить оттуда прямое перенаправление к списку деталей, где затем можно разместить соответствующий запрос. Это удобно, когда электрик использует раздел электрических схем для трассировки цепи питания.

Подводя итог, можно сказать, что проект SmartParts был разработан для удобства клиентов в поиске необходимых запасных частей, схем и документации. Используя SmartParts, пользователи могут идентифицировать и выбирать запасные части с помощью передовых функций 3D-моделирования. Благодаря встроенным интерактивным схемам SmartParts позволяет легко распознавать электрические компоненты на всем предприятии. Руководства с интегрированными функциями поиска предоставляют всю доступную информацию для бесперебойной и безопасной эксплуатации и обслуживания бетоноформовочных машин и бетоноукладчиков, что приводит к увеличению срока службы и повышению общей эффективности работы оборудования. Стоит отметить, что SmartParts работает в режиме онлайн в браузере. Установка не требуется, доступ к платформе легко получить с любого устройства по выбору клиента. Поиск и выбор запасных частей, получение доступа к информации о техническом обслуживании и к прилагаемой документации и электрическим схемам – все это реализуется по первому щелчку мыши.



HESS GROUP спонсор свободного скачивания pdf-файла этой статьи для читателей CPI. Посетите сайт [www.cpi-worldwide.com/channels/topwerk](http://www.cpi-worldwide.com/channels/topwerk) или отсканируйте QR-код с помощью смартфона.

**ДАЛЬНЕЙШАЯ ИНФОРМАЦИЯ**



Hess Group  
Freier-Grund-Straße 123  
57299 Burbach-Wahlbach, Germany  
T +49 2736 49760  
[info@hessgroup.com](mailto:info@hessgroup.com), [www.hessgroup.com](http://www.hessgroup.com)