

Hess Group, 57299 Burbach-Wahlbach, Germania

# Innovativi servizi online dei pezzi di ricambio

L'accessibilità, disponibilità e validità dei cataloghi dei ricambi, incluse le ulteriori informazioni relative all'assistenza, sono una sfida ben nota per i produttori di blocchiere. A seconda della tecnologia utilizzata, può significare che la documentazione tecnica è obsoleta ancora prima che l'aggiornamento raggiunga i clienti. Poiché la produzione e la spedizione delle copie stampate richiede ancora più tempo, finora l'Hess Group metteva a disposizione cataloghi dei ricambi e manuali elettronici basati su supporto dati. Un tale concept di distribuzione dati non può però soddisfare sempre le esigenze e occorre mettere a disposizione alcune informazioni in formato cartaceo. Alcuni anni fa l'Hess Group è passato alla rappresentazione 3D dei gruppi costruttivi. Si è reso pertanto necessario installare un proprio modulo software sul computer del cliente. Ma in numerose aziende l'installazione di software estraneo crea un problema di sicurezza.

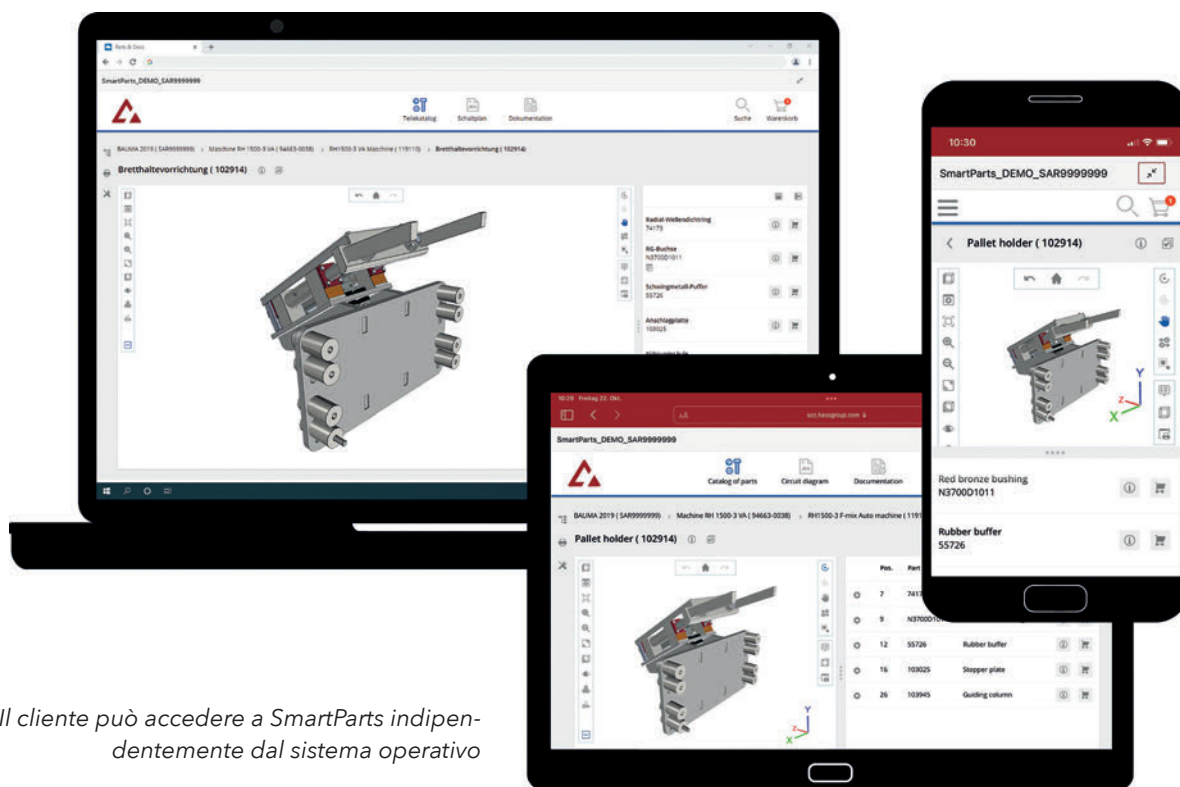
## SmartParts

Per l'Hess Group la sfida era quella di creare un nuovo standard per il catalogo dei pezzi di ricambio elettronico in grado di superare gli ostacoli descritti, che funzionasse in modo indipendente dal dispositivo e dalla piattaforma e consentisse

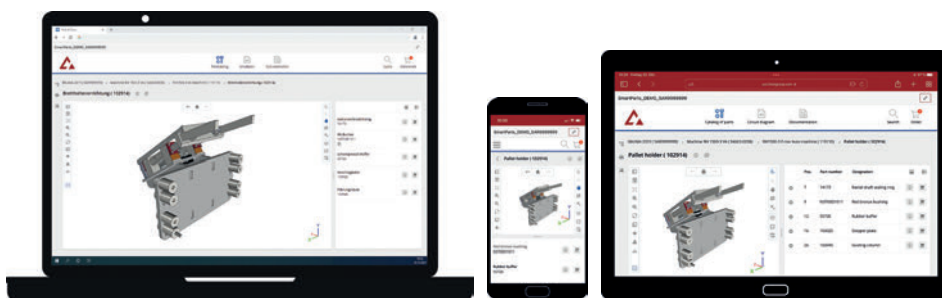
un inserimento delle modifiche rapido e quanto più possibile comodo. Ed ecco che partiva il progetto SmartParts.

L'Hess Group ha messo a punto una soluzione indipendente dalla piattaforma che consente rappresentazioni 3D ancora più complesse, senza installare software estraneo. Occorre soltanto un browser a propria scelta, che comunque è presente di default su ogni sistema operativo. Si può scegliere liberamente anche il sistema operativo (OS). Windows, macOS, iOS, Android o Linux: non importa quale. In questo modo, un utente di SmartParts può ad esempio girare con un tablet per lo stabilimento e accedere ad ogni gruppo costruttivo come modello 3D.

SmartParts è un servizio online fondamentale, al quale il cliente può accedere con il software di un browser a sua scelta e in cui è incorporata la piattaforma di servizio, attualmente in fase di sviluppo e che l'Hess Group chiama SmartCloudConnect. In SmartCloudConnect tutto ruota intorno al monitoraggio dei macchinari e degli impianti e all'accesso alle statistiche di produzione, ai parametri di esercizio di ogni gruppo costruttivo della macchina tramite propri sensori nonché alla parola d'ordine Industria 4.0 e al suo obiettivo di manutenzione predittiva.



*Il cliente può accedere a SmartParts indipendentemente dal sistema operativo*



Il design responsivo si adegua alle capacità dell'hardware

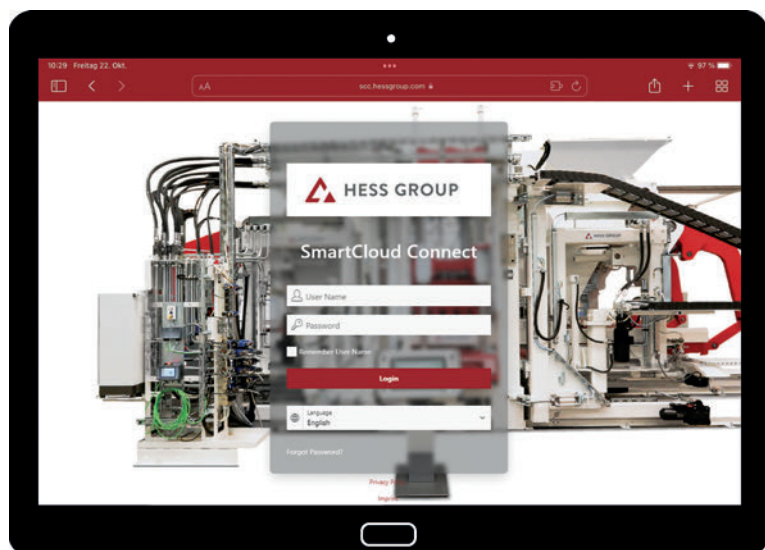
Tra i vantaggi dei servizi messi a disposizione da SmartCloudConnect troviamo lo stato della produzione disponibile a richiesta, il tipo di manutenzione in base agli elevati standard e la riduzione al minimo dei tempi di inattività. Incorporare SmartParts in questo ecosistema SmartCloudConnect significa che il cliente trova e può selezionare con il minimo sforzo i ricambi che gli servono, in modo intelligente, intuitivo e immediato.

SmartParts consente l'accesso online al catalogo ricambi, agli schemi elettrici e alla documentazione, offrendo così tutte le informazioni di cui il cliente ha bisogno per il servizio e la manutenzione dell'impianto. Tutte queste informazioni sono facilmente accessibili come servizio online all'URL Internet <https://scc.hessgroup.com>.



SmartCloud  
Connect  
dell'Hess  
Group

A SmartParts possono accedere gratuitamente tutti i clienti dell'Hess Group. Dopo una breve introduzione personalizzata a questa piattaforma online, offerta al cliente tramite MS Teams dal reparto Documentazione dell'Hess Group, il cliente riceve i dati di accesso necessari. Quando un utente si collega per la prima volta, il sistema chiede la password personalizzata e lo inoltra alla pagina iniziale di SmartCloudConnect. Il dashboard funge da base di partenza generale. Il reparto Documentazione ha raggruppato una base di conoscenze formata da un manuale scaricabile per usare il software SmartParts, una lista di FAQ e un link che porta a video esplicativi che si trovano sul canale YouTube dell'Hess Group. SmartParts ricopre tutto l'impianto Hess con modelli 3D, schemi elettrici e istruzioni d'uso.



Punto di partenza: il login di SmartParts sullo schermo

Our free eService:



**CPI newsletter**

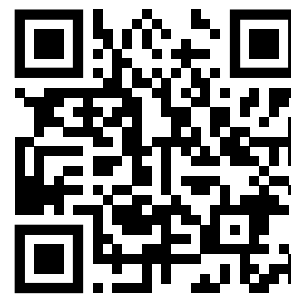


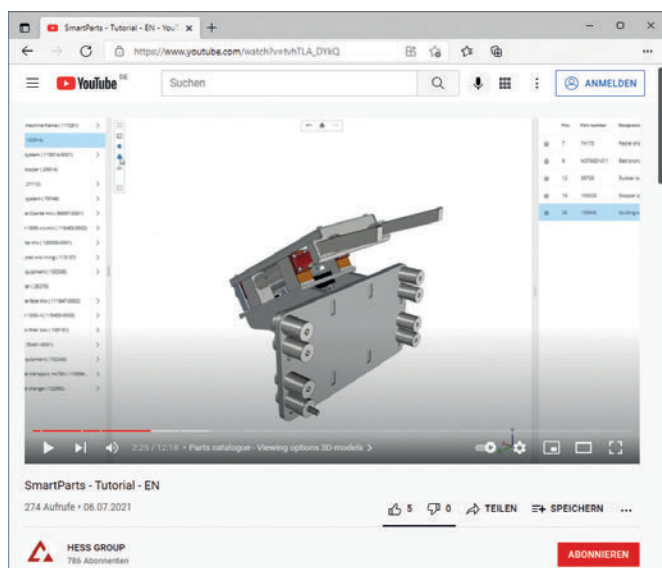
**ICCX newsletter**

**Interested?**

Register here:

[www.cpi-worldwide.com/registration](http://www.cpi-worldwide.com/registration)





*I tutorial per usare SmartParts sono disponibili tramite i canali YT dell'Hess Group*

SmartParts è formato da tre aree principali: il catalogo dei ricambi, l'area degli schemi elettrici e la parte dedicata alla documentazione. Tutti i manuali che il cliente riceve in formato cartaceo sono disponibili anche come documenti PDF che si possono consultare e stampare. Inoltre, il software offre una funzione di ricerca performante e la possibilità di fare una richiesta per ogni ricambio selezionato rappresentato da SmartParts. Basta un clic nel carrello come punto di raccolta centralizzato. Ogni richiesta viene trasmessa automaticamente al sistema ERP di Hess, evitando errori di battitura e inviando la richiesta in forma digitale a un collaboratore del servizio clienti della Hess. Il collaboratore competente elaborerà la richiesta e fornirà a breve termine un'offerta personalizzata per i componenti richiesti dal cliente.

Un problema ben noto della modalità di distribuzione tramite supporto dati sta non solo nel fatto che richiede l'installazione di SmartParts e non ha la performance necessaria. Gli aggiornamenti del software installato presso il cliente spesso sono relativamente lenti, magari persino problematici o addirittura impossibili. SmartParts, invece, viene aggiornato conti-

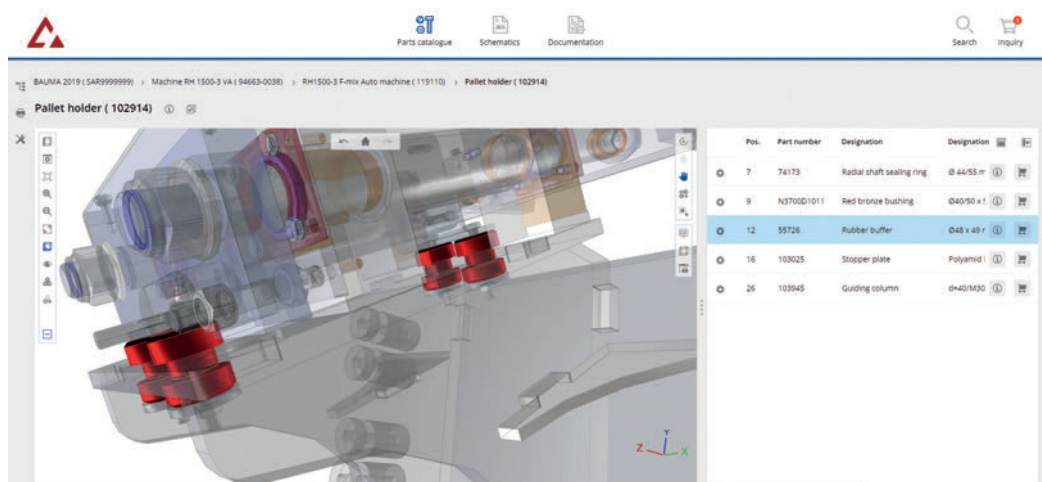
nuamente tramite un processo di sincronizzazione notturno, pertanto il cliente non deve preoccuparsi in alcun modo di aggiornare i suoi dati.

## Catalogo ricambi

Il catalogo ricambi comprende tutti i componenti della macchina. I componenti virtuali che si trovano nella finestra principale si possono ruotare in ogni possibile direzione, attivare e disattivare o rappresentare in modo semi-trasparente, per vedere i pezzi interni dei gruppi costruttivi, normalmente non visibili dall'esterno.

La rappresentazione 3D del modello è un pezzo forte del catalogo ricambi. Utilizzando la tecnologia WebGL la rappresentazione 3D è estremamente performante e non richiede l'installazione di un ulteriore software. I tempi per caricare sono notevolmente brevi, persino in caso di modelli complessi. Nonostante il fatto che il software non sia previsto come istruzioni per il montaggio, consente la scomposizione dei componenti, per fornire la comprensione di base della loro struttura. In questo modo, SmartParts è molto apprezzato anche dai montatori di Hess che lo utilizzano sui dispositivi portatili, per avere una comprensione di base delle operazioni necessarie in fase di smontaggio sul posto degli elementi della macchina.

Un albero directory tipico di Windows sulla parte sinistra della finestra centrale serve sempre per navigare, mentre l'elenco dei ricambi nella pagina successiva visualizza i ricambi del modello che è stato selezionato. Vi è un collegamento bidirezionale per tutto il sistema SmartParts. Una volta selezionato un ricambio nell'apposita lista, viene evidenziato nel modello 3D. Viceversa, un ricambio selezionato nella rappresentazione 3D effettua il rispettivo inserimento nella distinta base. Naturalmente ciò aiuta a superare a lungo termine la barriera linguistica, in quanto non si deve conoscere necessariamente la denominazione data da Hess a un ricambio per identificarlo. Tale collegamento bidirezionale attraversa tutto il servizio online e non si limita al collegamento tra la distinta base e il rispettivo modello 3D. Dopo aver scelto un componente elettrico, il passaggio al rispettivo schema elettrico in cui esso è implementato è altrettanto semplice e si esegue con un solo clic, come il percorso inverso, in cui si seleziona



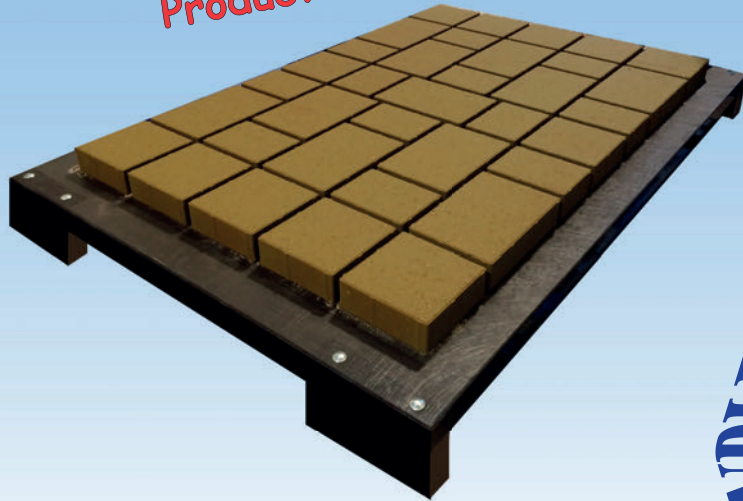
*Rappresentazione 3D del modello*





www.CONPLEX.com

The NEW Generation  
Production Boards



CONPLEX® PRODUCTION BOARDS

Complex BV  
The Netherlands  
Tel.: (+31) 575 - 467404 - E-mail: info@complex.com

used plastic board

re-calibrated plastic board

used hardwood board

re-calibrated hardwood board

CONPLEX® *Mobile Board Calibration*



*Extended lifetime for production boards*  
 best quality  
 higher output  
 better performance  
 best experience

plastic  
 hardwood  
 softwood  
 laminated

Complex BV  
The Netherlands  
Tel.: (+31) 575 - 467404 - E-mail: info@complex.com

www.complex.com

# Concrete Pen

Utility model registered by CPI worldwide

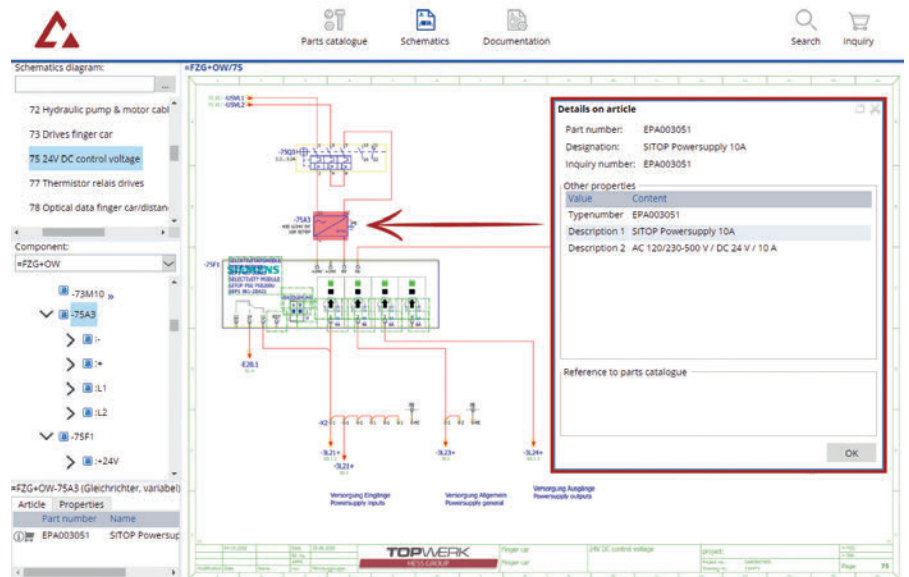


## Discover the new Concrete Pen!

- » New design
- » Enhanced surface quality
- » Personalization now possible in precise color printing

[www.concretepenfactory.com](http://www.concretepenfactory.com)

## ARTICOLI IN CALCESTRUZZO



*Identificazione dei componenti e tracking del circuito con dati degli schemi elettrici interattivi*

un componente nell'area dello schema elettrico e da lì lo si inoltra direttamente alla distinta base, dove è possibile fare una richiesta appunto detto componente. Ciò è utile se un elettricista utilizza la sezione con gli schemi elettrici per il tracking della corrente. Vale la pena fare presente che SmartParts online funziona con ogni browser. Non occorre alcuna installazione e l'accesso è possibile su qualsiasi dispositivo si scelga. Ricambi e informazioni sulla manutenzione si possono quindi trovare e selezionare con facilità, si può accedere con un solo clic alla documentazione inclusa alla fornitura e agli schemi elettrici.

In sintesi possiamo affermare che SmartParts sia stato sviluppato per offrire ai clienti ricambi, schemi elettrici e applicazioni documentali elettronici da una sola fonte, in un modo facilmente accessibile. Con SmartParts gli utenti possono identificare e selezionare i ricambi utilizzando avanzate funzioni di modellazione 3D. Grazie a schemi elettrici interattivi integrati, SmartParts rende molto semplice identificare componenti elettrici in tutto l'impianto. Manuali con funzioni di ricerca integrate offrono tutte le informazioni disponibili per un funzionamento corretto e sicuro e la manutenzione delle vostre blocchiere, facendo aumentare la durata di esercizio e l'efficienza complessiva. ■



HESS GROUP ha sponsorizzato la possibilità di scaricare gratuitamente il pdf di questo articolo per tutti i lettori di CuPI. Vi preghiamo di verificare il sito web [www.cpi-worldwide.com/channels/topwerk](http://www.cpi-worldwide.com/channels/topwerk) oppure di fare la scansione del codice QR con il Vostro smartphone per avere accesso diretto a questo sito web.



### ALTRE INFORMAZIONI



Hess Group  
Freier-Grund-Straße 123  
57299 Burbach-Wahlbach, Germania  
T +49 2736 49760  
[info@hessgroup.com](mailto:info@hessgroup.com), [www.hessgroup.com](http://www.hessgroup.com)