

Innovadores servicios en línea de repuestos

La accesibilidad, disponibilidad y validez de los catálogos de repuestos, incluyendo información de servicio adicional, son un conocido desafío para los fabricantes de máquinas de producción de bloques. En función de la tecnología, esto puede significar que la documentación técnica ya esté anticuada antes de que la actualización llegue a los clientes. Puesto que la producción y el envío de ejemplares impresos llevan aún más tiempo, para los catálogos de repuestos y manuales electrónicos el Hess Group apostaba hasta ahora por una entrega en unidades de almacenamiento de datos. Sin embargo, un concepto de distribución de datos de este tipo no siempre puede cubrir todas las necesidades y alguna información debe ponerse a disposición en papel. Hace algunos años, el Hess Group cambió a una representación 3D de los grupos constructivos. Esto hizo que fuera necesario instalar un módulo de software propio en el ordenador del cliente. Sin embargo, la instalación de software externo representa un problema de seguridad en muchas empresas.

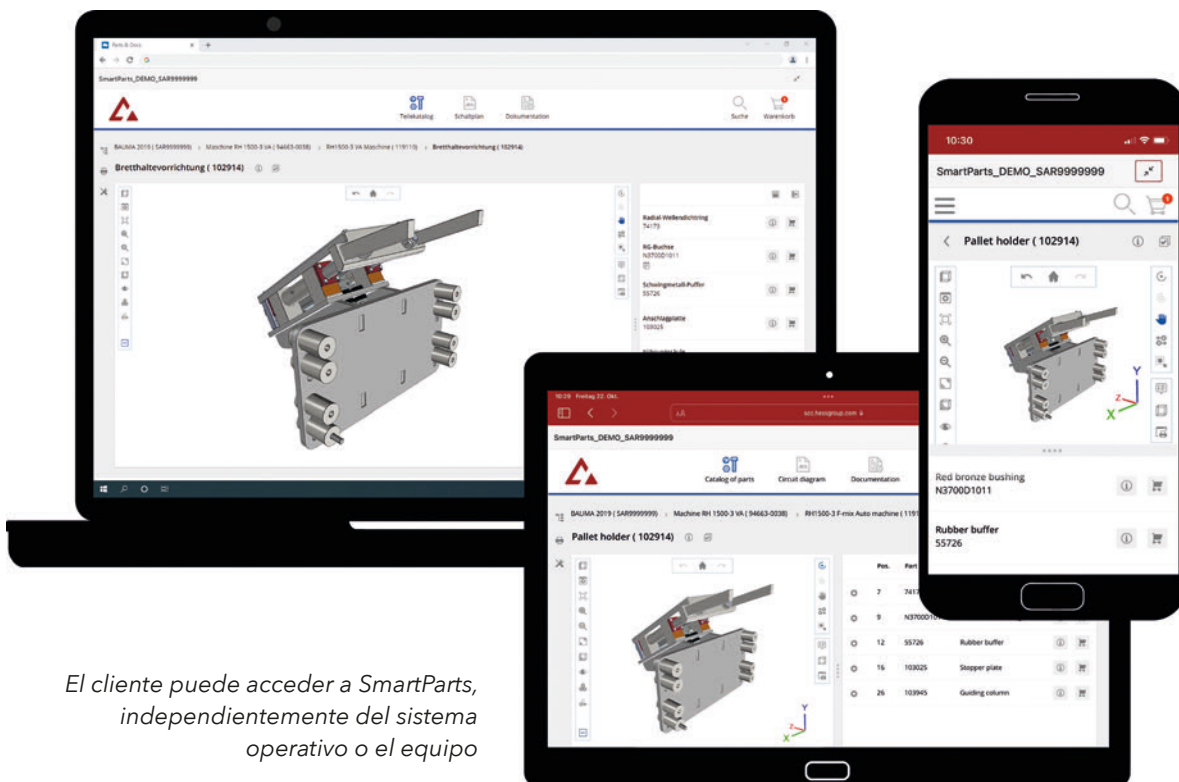
SmartParts

El desafío para el Hess Group consistió, por tanto, en crear un nuevo estándar para el catálogo de repuestos electrónico que pudiera superar los obstáculos descritos, funcionara in-

dependientemente de equipos y plataformas, y permitiera introducir cambios de forma rápida y, en lo posible, cómoda para el cliente. Este fue el punto de partida del proyecto SmartParts.

El Hess Group desarrolló una solución que no depende de la plataforma y permite representaciones 3D aún más complejas sin la instalación de software externo. Solo se necesita un navegador a elección, que de por sí está disponible en todos los sistemas operativos de forma estándar. El propio sistema operativo (SO) también se puede elegir libremente. Ya sea Windows, macOS, iOS, Android o Linux. De esta forma, un usuario de SmartParts puede, por ejemplo, desplazarse con una tableta por la planta y acceder a cada grupo constructivo en su planta como modelo 3D.

SmartParts es esencialmente un servicio en línea al que el cliente puede acceder con cualquier navegador de su elección y que está integrado en una plataforma de servicio que se encuentra actualmente en fase de desarrollo y es denominada por el Hess Group «SmartCloudConnect». SmartCloudConnect se centra en la supervisión de máquinas e instalaciones, así como en el acceso a estadísticas de producción, parámetros de servicio de cada grupo constructivo de la máquina a través de sensores propios y en el concepto Industria 4.0 y su argumento del mantenimiento predictivo.



El cliente puede acceder a SmartParts, independientemente del sistema operativo o el equipo



Un diseño con capacidad de respuesta se adapta a las capacidades del hardware

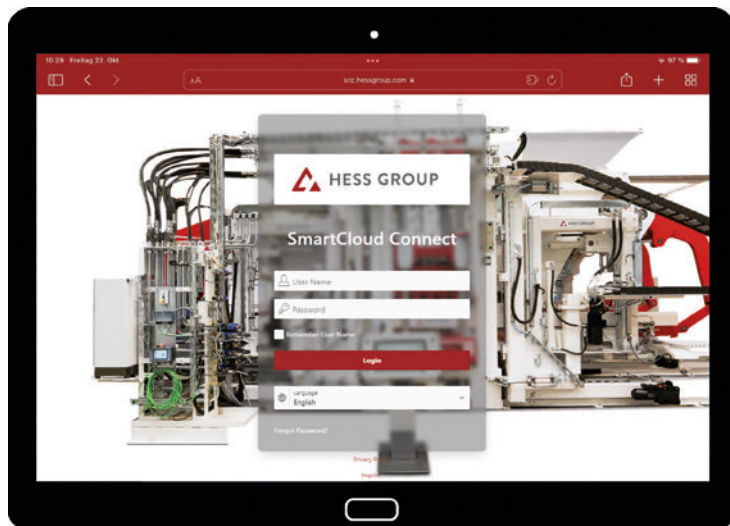
Entre las ventajas de los servicios puestos a disposición por SmartCloudConnect se encuentran la consulta del estado de producción, el tipo de mantenimiento según los altos estándares y la reducción de los tiempos de parada a un mínimo. La integración de SmartParts en este ecosistema SmartCloudConnect significa que el cliente puede encontrar y seleccionar las piezas que necesita con un esfuerzo mínimo, de forma inteligente, intuitiva e inmediata.

SmartParts permite el acceso en línea al catálogo de repuestos, esquemas de conexiones y documentación, y ofrece por tanto toda la información que el cliente necesita para el servicio y el mantenimiento de su instalación. Se puede acceder fácilmente a toda esta información como servicio en línea en la URL <https://scc.hessgroup.com>.



SmartCloud
Connect -
Hess Group

SmartParts está disponible de forma gratuita para todos los clientes del Hess Group. Tras una breve introducción personal a esta plataforma en línea, que es ofrecida al cliente por el departamento de documentación del Hess Group a través de MS Teams, el cliente recibe los datos de inicio de sesión necesarios para el acceso. Cuando un usuario accede por primera vez, el sistema pregunta una contraseña personalizada y le dirige a continuación a la página de inicio de SmartCloudConnect. El dashboard sirve como punto de partida general. El departamento de documentación ha elaborado una base de conocimientos que incluye un manual descargable para el uso del software SmartParts, una lista de preguntas frecuentes (FAQ, por sus siglas en inglés) y enlaces directos a vídeos explicativos en el canal de Youtube del Hess Group. SmartParts abarca toda la instalación Hess en forma de modelos 3D, planos de conexiones y manuales de instrucciones.



Punto de partida: la pantalla de inicio de sesión de SmartParts

FUTURE OF CONCRETE.

By investing in Numolds moulds you are investing in the future.



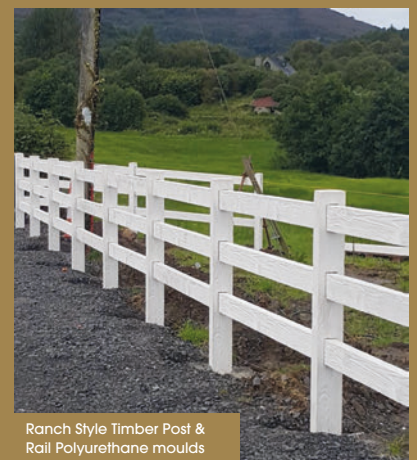
Stonewaves Modern Paving



Wooden Sleeper range in
ABS & Polyurethane moulds



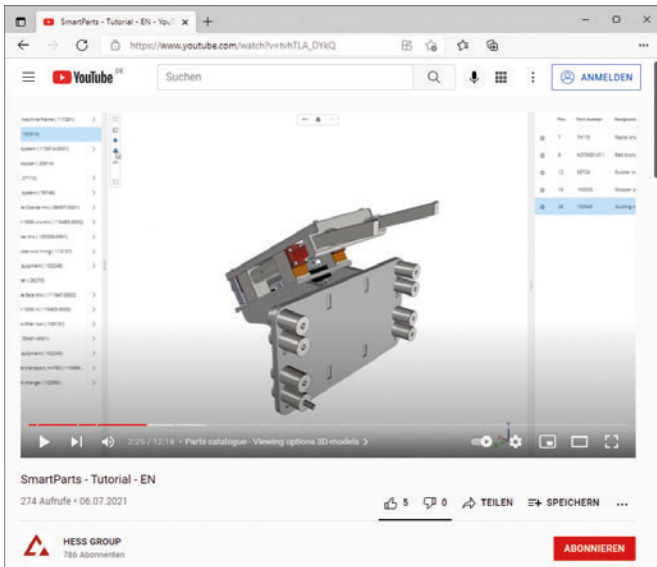
Dalle de Bourgogne Antique
Limestone moulds



Ranch Style Timber Post &
Rail Polyurethane moulds

NUMOLD

The Canalside, Merchants Road
Gloucester, ENGLAND, GL2 5RG
Tel: 00 44 (0) 1452 384820
Email: sales@numold.com
Web: www.numold.com



A través de los canales de Youtube del Hess Group se encuentran disponibles tutoriales para el uso de SmartParts

SmartParts está compuesto por tres áreas principales: el catálogo de piezas, el área de esquemas de conexiones y la parte de documentación. Todos los manuales que el cliente obtiene en papel, están disponibles como documentos PDF imprimibles, en los que se pueden hacer búsquedas. Además, el software ofrece una potente función de búsqueda y la posibilidad de realizar una solicitud para cada pieza seleccionada que es representada por SmartParts. Un clic en la cesta de compra es suficiente como lugar de recopilación central. Cada pedido se transfiere automáticamente al sistema ERP de Hess, permitiendo evitar errores de escritura y transfiriendo el pedido en forma digital a un empleado del servicio de atención al cliente de Hess. El empleado encargado procesará el pedido y elaborará rápidamente una oferta individual para los componentes solicitados por el cliente. Un problema conocido del modo de distribución mediante unidades de almacenamiento de datos no es solo que requiere la instalación de SmartParts y no tiene la capacidad de rendimiento necesaria. Frecuentemente, las actualizaciones del software instalado en el cliente son relativamente lentas,

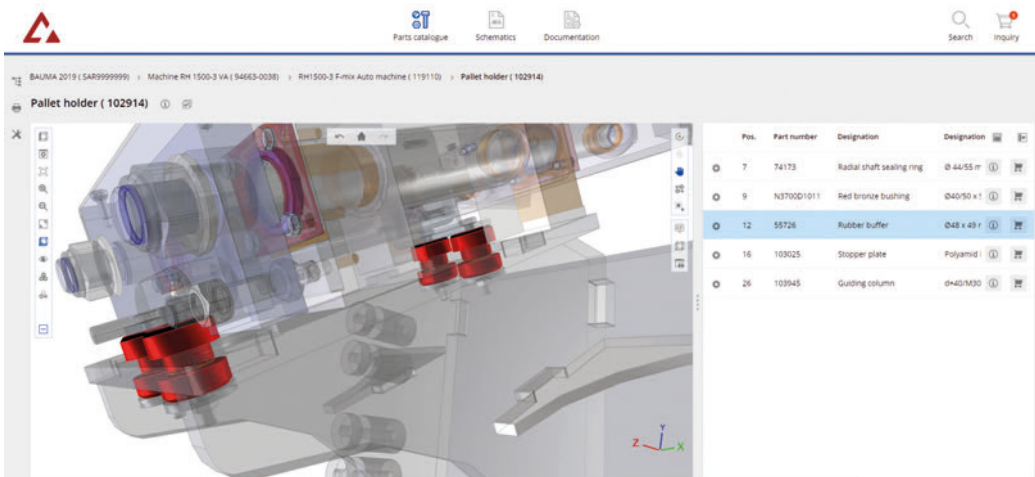
incluso a veces problemáticas o imposibles. Por el contrario, SmartParts se actualiza continuamente mediante un proceso de sincronización nocturno, de forma que el cliente no necesita preocuparse por si sus datos están actualizados o no.

Catálogo de piezas

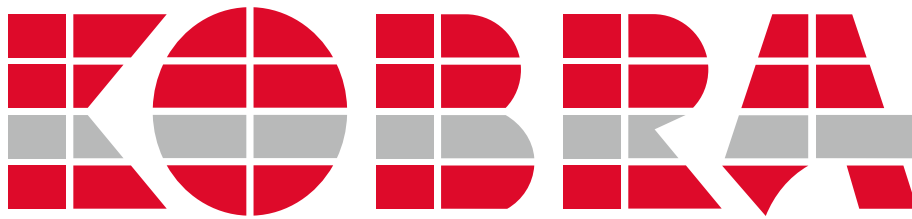
El catálogo de piezas comprende todos los componentes de la máquina. Los componentes virtuales en la ventana principal se pueden girar en cualquier dirección, mostrar u ocultar, o incluso representar de forma semitransparente para ver las piezas internas de los grupos constructivos, que normalmente no son visibles desde el exterior.

La representación de modelos 3D es un punto destacado del catálogo de piezas. Mediante el uso de WebGL como tecnología, la representación 3D resulta extremadamente eficiente y no requiere la instalación de software adicional. Los tiempos de carga son realmente cortos, incluso para modelos complejos. Aunque el software no está pensado como guía de montaje, permite desmontar los componentes para proporcionar una comprensión básica de la estructura de un componente. Gracias a ello, SmartParts también es muy popular entre los montadores de Hess, que lo utilizan en dispositivos portátiles para obtener una comprensión básica de los pasos necesarios para el desmontaje de piezas de máquinas in situ.

Un árbol de directorios típico de Windows en el lado izquierdo de la ventana principal sirve para la navegación, mientras la lista de piezas en el lado derecho muestra las piezas del modelo seleccionado. Existe una conexión bidireccional a través de todo el sistema SmartParts. Cuando se selecciona una pieza en la lista de piezas, se destaca en el modelo 3D. Por el contrario, cuando se selecciona una pieza en la representación 3D, se marca la entrada correspondiente en la lista de piezas. Esto ayuda naturalmente a superar la barrera idiomática a largo plazo, ya que no es imprescindible conocer la denominación de Hess para identificar las piezas. Esta conexión bidireccional se extiende por todo el servicio en línea y no está limitada a la conexión entre la lista de piezas y el correspondiente modelo 3D. Tras elegir un componente eléctrico, el salto al esquema de conexiones correspondiente en el que está implementado el componente tiene lugar con un clic, de forma igual de sencilla que en sentido contrario cuando se selecciona un componente en el área de esque-



Representación de modelos 3D



30 JAHRE
www.kobragroup.com



Source: miamiworldcenter.com



MILESTONES IN MOLD TECHNOLOGY

**TOOLS. DRIVEN BY
KNOWLEDGE.**

**CARE. POWERED BY
EXPERIENCE.**

WWW.KOBRAGROUP.COM



El concepto modular de KOBRA – el método constructivo para reparaciones mediante la sustitución rentable de las piezas de desgaste. Se aplica sobre los costes de producción por metro cuadrado.

Tecnología Boltline™ – todos los componentes de la parte inferior del molde pueden repararse y sustituirse individualmente.

Our free eService:



CPi newsletter



ICCX newsletter

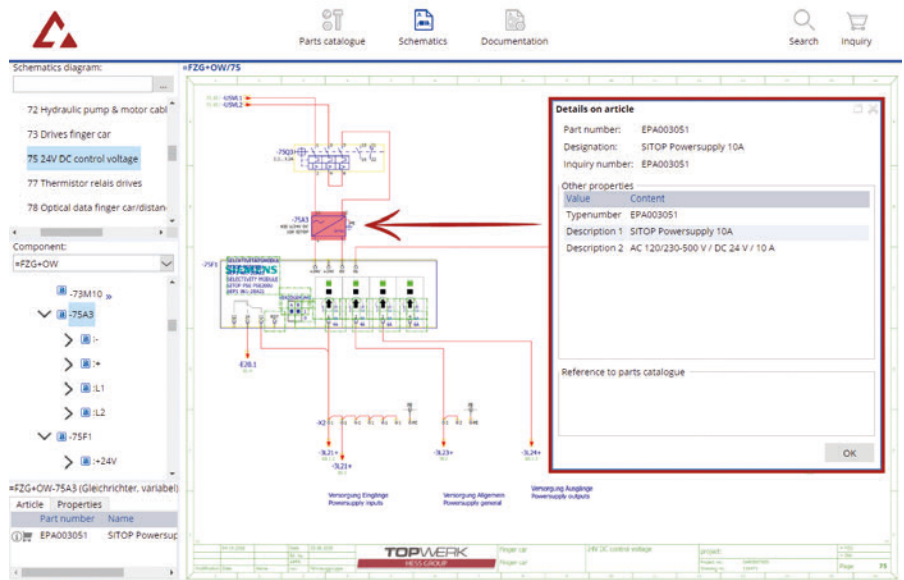
Interested?

Register here:

www.cpi-worldwide.com/registration



PRODUCTOS Y LOSAS DE HORMIGÓN



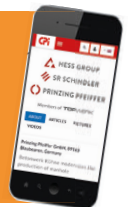
Identificación de componentes y seguimiento del circuito de conexión con datos de esquemas de conexiones interactivos

mas de conexiones y desde allí se pasa directamente a la lista de piezas, donde se puede generar el pedido de este componente en particular. Esto es útil cuando un electricista utiliza la sección con los esquemas de conexiones eléctricas para conocer el recorrido de la corriente. Cabe mencionar que SmartParts en línea funciona en cualquier navegador. No requiere instalación y el acceso es posible desde cualquier equipo de su elección. Permite encontrar y seleccionar fácilmente repuestos e información de mantenimiento, así como acceder con tan solo un clic a la documentación suministrada y los esquemas de conexiones eléctricas.

En resumen, se puede decir que SmartParts fue desarrollado para ofrecer a los clientes de forma electrónica y fácilmente accesible repuestos, esquemas de conexiones y aplicaciones de documentación, todo en un solo lugar. Con SmartParts, los usuarios pueden identificar y seleccionar los repuestos aplicando funciones de modelado 3D avanzadas. Gracias a esquemas de conexiones interactivos integrados, SmartParts facilita enormemente el reconocimiento de los componentes eléctricos en toda la instalación. Los manuales con funciones de búsqueda integradas ofrecen toda información disponible para un funcionamiento seguro y eficiente, así como el mantenimiento de sus máquinas de producción de bloques y adoquines, lo que conduce a tiempos de funcionamiento más largos y una mayor eficiencia general. ■



TOPWERK patrocinó la posibilidad de descarga gratuita del archivo pdf de este artículo para todos los lectores de PHI. Visite la página web www.cpi-worldwide.com/channels/topwerk o escanee el código QR con su smartphone para acceder directamente a esta página web.



MÁS INFORMACIÓN



Hess Group
Freier-Grund-Straße 123
57299 Burbach-Wahlbach, Alemania
T +49 2736 49760

info@hessgroup.com, www.hessgroup.com