

progress Maschinen & Automation AG, 39042 Брессаноне, Италия

# Разумные инвестиции: Gandrup Element A/S переходит на автоматизированное собственное производство арматурных сеток



В 2021 году Gandrup Element A/S, датское семейное предприятие из Гандрупа, основанное в 1972 году и насчитывающее 121 сотрудника, переходит на собственное производство арматурных сеток. Экономия времени, материалов и рабочей силы, и не в последнюю очередь тот факт, что это отвечает пожеланиям работников, привели руководство к решению инвестировать в M-System BlueMesh® от компании progress Maschinen & Automation. Благодаря высокой степени автоматизации теперь можно производить большие объемы арматуры за более короткое время и по более низкой цене.



*Карстен Вентцель Йенсен и его супруга Май-Бритт Вентцель управляют семейным бизнесом, который в следующем году отмечает свое 60-летие*

Текущий рост цен на сталь также сказался на Gandrup Elements. Управляющий директор г-жа Май-Бритт Вентцель, которая руководит компанией вместе со своим мужем Карстеном Вентцелем Йенсеном, оптимистично считает, что новая установка поможет им справиться с этими сложными временами.

## Современное строительство с использованием сборных ЖБИ в Дании

15 специалистов по монтажу работают по всей Дании, собирая сборные ж/б дома компании Gandrup Elements A/S - в основном в сфере офисного и жилищного стро-

ительства. Совсем недавно они возвели одноэтажный коттедж площадью около 150 м<sup>2</sup> за один день. Еще утром застройщик стоял перед стройплощадкой, а вечером уже мог войти в здание. Для повышения скорости и экономичности процессов армирования элементов, а также более гибкого выполнения заказов и снижения амортизационных затрат был сделан еще один шаг в будущее – приобретена сеткосварочная установка.



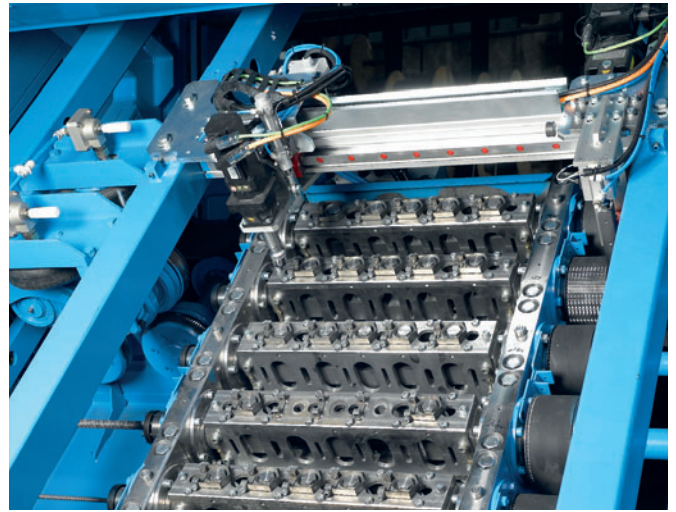
*Новый цех по производству арматуры для сеткосварочной установки был построен из собственных сборных железобетонных элементов компании*



Работы по строительству цеха, а также монтажу установки были завершены летом 2021 года

### Сеткосварочная установка M-System BlueMesh

Прежде всего, система была приобретена для оперативного и экономичного автоматического производства арматурных сеток. Однако новое приобретение также стало приятным нововведением для работников компании, поскольку установка выполняет всю работу до мельчайших деталей в полностью автоматическом режиме. Ранее армосетки закупались у поставщиков и обрабатывались работниками вручную. Теперь эту задачу берет на себя новая система M-System BlueMesh. Эта давно запланированная инвестиция была осуществлена летом 2021 года к большому удовольствию как руководства, так и рабочих. Пока завод работает в одну смену и производит около 5 тонн в день. Однако компания уверена, что сможет увеличить это количество в будущем. Для размещения новой сеткосварочной установки был построен новый цех площадью 1 700 м<sup>2</sup> из собственных сборных железобетонных элементов. Ввод цеха в эксплуатацию и запуск установки состоялись буквально недавно. Эти инвестиции окупаются не только за счет повышения без-



MSR 16 надежно и стабильно выпрямляет прутки, используя технологию роторной правки с 5 роторами для проволоки разного диаметра

опасности, автономности и скорости производства, но и за счет экологического аспекта. Это связано с тем, что M-System BlueMesh оптимизирует различные параметры, добиваясь значительной экономии выбросов CO<sub>2</sub>, отходов, затрат на грузоперевозки и т.д.

### Автоматизированная система сокращает объем физического труда и повышает эксплуатационную гибкость

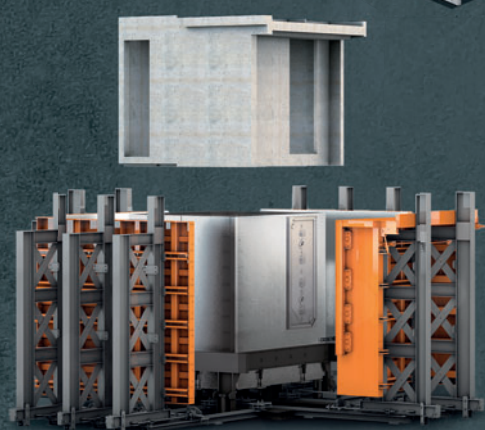
Сеткосварочная установка M-System BlueMesh компании progress Maschinen & Automation, входящей в группу компаний Progress Group, обрабатывает сталь непосредственно с бухты и может производить элементы с вырезами или без них точно в срок: с растром и без растра. Каждый этап производства закреплен за отдельной рабочей станцией, так что отдельные части системы могут работать независимо друг от друга, тем самым гарантируя непрерывный производственный поток. Интегрированный правильно-отрезной станок MSR оснащен пятью отдельными роторами для различных диаметров про-



Механизм выгрузки продольных прутков с 2 выпускными заслонками и длиной 10 м захватывает отрезанные прутки и укладывает их в положение для дальнейшей транспортировки на станцию автоматизированной сварки



Каталог  
продуктов



# ORIGINALS ARE IDEAS THAT SET INDUSTRY STANDARDS.

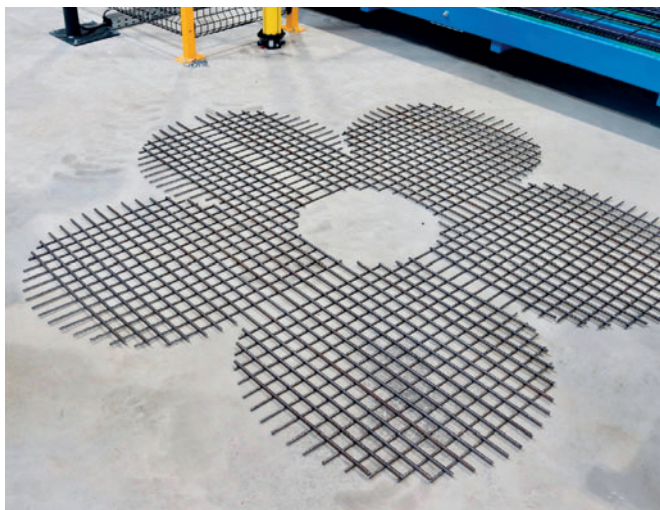
**3D ОТ RATEC: ЗА НАМИ, В НОВОЕ ИЗМЕРЕНИЕ!**

Мы существенно расширили ассортимент нашей продукции для производства объемных бетонных элементов. Новая универсальная система модульной опалубки позволяет рентабельно изготавливать продукцию даже в малых сериях. Благодаря широкой сочетаемости различных базовых модулей опалубку можно адаптировать и для элементов других размеров. Кроме этого мы предлагаем новые решения по опалубке для трансформаторных подстанций, лифтовых шахт и санитарных узлов.

**Наши опыт и творческий подход — залог вашего успеха. MEET THE BETTER IDEAS**

Телефон +49 6205 9407 29  
info@ratec.org  
www.ratec.org

**RATEC**  
MEET THE BETTER IDEAS



Формы и размеры отверстий могут быть различными для каждой армосетки и могут быть оперативно изготовлены в соответствии с заказом

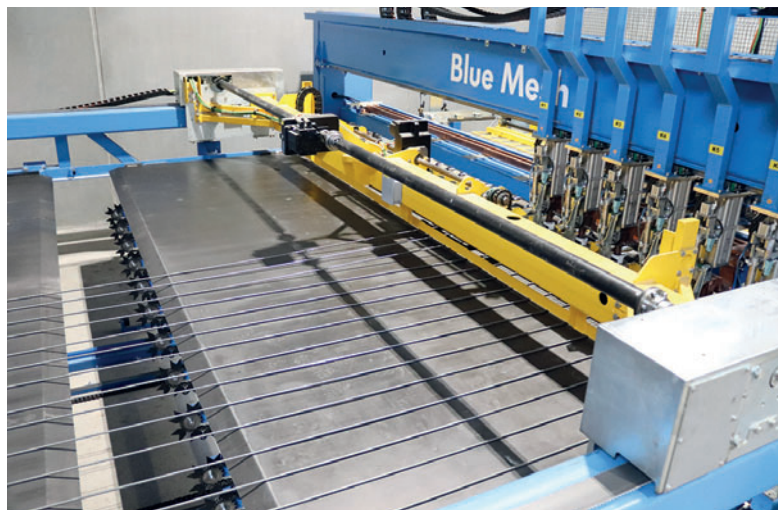
волоки и обеспечивает постоянные результаты правки благодаря внедренной технологии правки роторов. Установка позволяет точно изготовить прутки нужной длины и с нужным шагом при диаметре проволоки до 16 мм. Затем обработанные продольные и поперечные прутки полностью автоматически транспортируются на сварочную станцию. Производство специальных армосеток на BlueMesh также облегчается благодаря шести гибко перемещаемым сварочным головкам. Необходимые производственные данные поступают из расчетного программного обеспечения, т.е. из CAD-данных, которые подготавливаются на основе гибочных списков и передаются на установку. Необходимое для этого ПО было поставлено компанией Progress Software Development, также входящей в группу компаний Progress Group.

### Сознательное решение в пользу прогресса за счет автоматизации

Май-Бритт Вентцель и ее муж Карстен Вентцель Йенсен остановили свой выбор на Progress, поскольку компания уже успешно поставляла сеткосварочное оборудование известным лидерам рынка в Дании: «Progress имеет опыт работы на датском рынке и хорошую репутацию, которую мы можем только подтвердить. Мы очень довольны новой установкой».



PROGRESS GROUP спонсор свободного скачивания pdf-файла этой статьи для читателей CPI. Посетите сайт [www.cpi-worldwide.com/channels/progress-group](http://www.cpi-worldwide.com/channels/progress-group) или отсканируйте QR-код с помощью смартфона.



Сеткосварочная система изготавливает индивидуальные арматурные сетки точно в срок

### ДАЛЬНЕЙШАЯ ИНФОРМАЦИЯ



GANDRUP ELEMENT A/S  
Teglværksvej 35  
9362 Gandrup, Denmark  
+ 45 96 54 38 00  
[ge@gandrupelement.dk](mailto:ge@gandrupelement.dk)



### PROGRESS GROUP

progress Maschinen & Automation AG  
Julius-Durst-Straße 100  
39042 Brixen, Italy  
T + 39 0472 979100  
[info@progress-m.com](mailto:info@progress-m.com)  
[www.progress-m.com](http://www.progress-m.com)



### PROGRESS GROUP

Progress Software Development GmbH  
Julius-Durst-Straße 100  
39042 Brixen, Italy  
T +39 0472 979900  
[info@progress-psd.com](mailto:info@progress-psd.com)  
[www.progress-psd.com](http://www.progress-psd.com)