

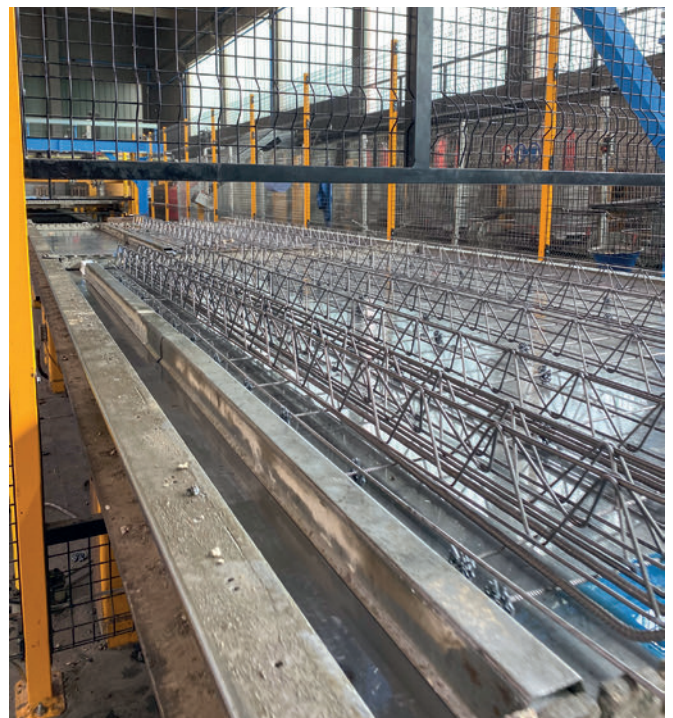
# Romey amplía su fábrica en Plaidt apostando por flexibilidad y automatización



La empresa Romey Baustoffwerke GmbH, fundada en 1950 en Plaidt como productor de bloques y placas alveolares con 10 empleados, cuenta ahora en 2021 con un amplio reconocimiento en el sector. Actualmente tienen unos 240 empleados a su cargo en dos emplazamientos de producción y nueve oficinas de venta, y continúa invirtiendo incansablemente de cara al futuro. La empresa invirtió varias veces en pocos años en innovadoras instalaciones automatizadas para la producción de armaduras de progress Maschinen & Automation, una empresa de Progress Group. Esto aumenta el grado de automatización de la producción en la fábrica de Plaidt, que cuenta con un total de tres instalaciones de circulación de bandejas. Las dos primeras líneas de circulación se ampliaron sucesivamente y en poco tiempo con máquinas enderezadoras y cortadoras de alambre transversal MSR y luego con soldadoras de armaduras de celosía VGA Versa. En 2021, la tercera instalación de circulación se complementará con un Wire Center.



La sede de Romey Baustoffwerke en Plaidt, donde todo comenzó hace más de 70 años.



Las nuevas soldadoras de armaduras de celosía VGA Versa completamente automáticas, pueden cambiar de altura de celosía en muy poco tiempo con la propia producción en marcha.



### Instalaciones de producción de armadura flexibles y automatizadas

En un plazo de tiempo muy breve, la empresa tradicional invirtió en dos máquinas enderezadoras y cortadoras multi-rotor MSR y dos soldadoras de armaduras de celosía VGA Versa. La primera máquina se adquirió en 2018. Una enderezadora de barras transversales MSR con sistema automático de separadores y cambio automático de diámetro de alambre. Trabaja directamente a partir de bobina y convención tanto a Romey como para decidirse por la adquisición de una segunda máquina del mismo tipo poco tiempo después. Además de las máquinas enderezadoras y cortadoras, se instalaron dos pinzas de colocación séxtuples EPT, cada una de las cuales puede recoger 6 separadores de barras del depósito de reserva y colocarlos de forma totalmente automática en la bandeja según especificaciones CAD-CAM. Las nuevas máquinas para la producción de las armaduras requeridas para las losas prefabricadas se adaptaron de forma flexible a las necesidades individuales de Romey.

La flexibilidad también fue fundamental para la soldadora de armaduras de celosía VGA Versa, que además se alojó en una cabina insonorizada. Romey pone mucho énfasis en el aprovechamiento de las bandejas, lo que también supone que a veces estas presentan tres o cuatro alturas diferentes de armaduras en celosía. En este sentido es fundamental que la altura de celosía pueda modificarse rápidamente, de forma automática y con la propia producción en marcha. Para cumplir estos requisitos, la VGA Versa es una excelente opción, ya que puede realizar el cambio de altura en pocos segundos



*La máquina enderezadora y cortadora multi-rotor MSR de Progress cuenta con un sistema de cambio automático de diámetro de alambre y también está equipada con un sistema automático de separadores.*



Catálogo de productos

# MEET THE BETTER

Desde hace 25 años, somos líderes en encofrado magnético para la producción de prefabricados de hormigón. Sentamos cátedra en el desarrollo y la producción de encofrados magnéticos y soluciones complejas para el encofrado.

El saber hacer derivado de un trabajo intensivo de desarrollo en estrecha colaboración con clientes de todo el mundo permite actualmente a RATEC proporcionar una respuesta adecuada a cualquier tarea de encofrado imaginable. Además de la madurez técnica, nuestras soluciones tienen presente en todo momento la rentabilidad, la eficiencia y la optimización de procesos.

**Aproveche nuestra experiencia, flexibilidad y creatividad: MEET THE BETTER IDEAS!**

Teléfono +34 93 4683036  
info@ratec.org | www.ratec.org

**RATEC**  
MEET THE BETTER IDEAS





La pinza de colocación séxtuple EPT funciona de forma completamente automática según las especificaciones CAD-CAM.

de forma completamente automática y, al mismo tiempo, soldar de forma continua los 5 alambres de una armadura de celosía mediante soldadura por puntos. El resultado es una mayor productividad, que además cumple con el objetivo de la nueva inversión en la fábrica. La experiencia positiva llevó a que al poco tiempo se adquiriera una segunda máquina. En otoño de 2021, se instalará también un Wire Center para la producción de muros dobles, para automatizar aún más la producción de las armaduras. El Wire Center coloca la armadura según las especificaciones CAD, lo que da lugar a un proceso optimizado que aumenta tanto el rendimiento de la producción como la precisión dimensional.

### Prefabricados de hormigón para objetos pequeños

Los sistemas de circulación de prefabricados de hormigón completamente automatizados producen principalmente placas prefabricadas de forjado para proyectos pequeños. Esto significa que Romey suministra principalmente a proyectos de viviendas unifamiliares y multifamiliares en Alemania y Luxemburgo, ocasionalmente también en Francia. Con un total de tres instalaciones de circulación de bandejas, la fábrica produce diariamente hasta unos 5000 m<sup>2</sup> de forjados y hasta 1000 m<sup>2</sup> de elementos de muro doble. Los cortos tiempos de ciclo se pueden cumplir, también gracias a las nuevas instalaciones de armadura.



Las armaduras de celosía producidas se utilizan como armadura para placas y muros prefabricados.

El director ejecutivo Reinhard Vogt comenta: «Nos preocupaba que las nuevas instalaciones no fueran capaces de mantener el ritmo de unas 8 bandejas por hora, pero pueden hacerlo sin problemas. ¡No hemos perdido ni un día por problemas técnicos en más de un año!»

### Servicio flexible

Para Vogt era imprescindible reducir al mínimo las interrupciones de la producción por trabajos de montaje. Progress suministró módulos de gran tamaño, habiendo realizado pruebas y montado pequeños componentes electrónicos previamente en su propia fábrica. De esta forma es posible ahorrar mucho tiempo durante el montaje; cualquier interrupción de producción no se puede recuperar y esto no es viable para los productores.

«Progress no rehúye de desafíos, como situaciones de instalación más complejas de las máquinas o la instalación durante la producción, como es nuestro caso con las máquinas de alambre transversal», explica Vogt y añade: «Empezamos a trabajar más temprano y Progress comenzó con el montaje más tarde, que se prolongó hasta la mitad de la noche. La instalación de la VGA Versa se llevó a cabo de forma similar. No todas las empresas muestran ese nivel de compromiso».





Prelosas armadas y muros dobles producidos, listos para ser entregados a los clientes.

### Progreso mediante confianza y calidad

El director ejecutivo subraya que una inversión de este tipo no sólo consiste en buenas máquinas, sino que los negocios se hacen siempre con personas. Esto requiere una relación de confianza mutua, algo que está absolutamente dado con sus personas de contacto en Progress. Vogt añade: «Además de la confianza existente, los departamentos de programación y servicio técnico internos son una ventaja indiscutible. Si algo no funcionaba, fuese lo que fuese, en un par de horas todo estaba solucionado. Estos puntos influyeron en última instancia en la decisión de compra adicional, también para el Wire Center en 2021».



PROGRESS GROUP patrocinó la posibilidad de descarga gratuita del archivo pdf de este artículo para todos los lectores de PHI. Visite la página web [www.cpi-worldwide.com/channels/progress-group](http://www.cpi-worldwide.com/channels/progress-group) o escanee el código QR con su smartphone para acceder directamente a esta página web.



### MÁS INFORMACIÓN



Romey Baustoffwerke GmbH & Co. KG  
Ochtendunger Straße 77, 56637 Plaidt, Alemania  
T +49 2632 70070, F +49 2632 700710  
[info@romey.de](mailto:info@romey.de), [www.romey.de](http://www.romey.de)

**progress**  
Maschinen & Automation

**PROGRESS GROUP**

progress Maschinen & Automation AG  
Julius-Durst-Straße 100  
39042 Brixen, Italia  
T + 39 0472 979100  
[info@progress-m.com](mailto:info@progress-m.com)  
[www.progress-m.com](http://www.progress-m.com)

# Asunto confidencial.



## Tensar cables inclinados

### PAUL suministra

- Instalaciones de tensar incluyendo su planificación
- Anclajes de tensar
- Máquinas de tensar (Prensas de tensar unifilares y multifilares)
- Lanzacables y cortadores
- Autómatas de tensar para traviesas
- Equipos de tensar para puentes (Cables de tensar y cables inclinados)

## Líder en técnica del hormigón pretensado [stressing.paul.eu](http://stressing.paul.eu)

Paul at YouTube



[stressing-channel.paul.eu](http://stressing-channel.paul.eu)

Max-Paul-Str. 1  
88525 Dürmentingen  
Germany  
☎ +49 (0) 73 71/500-0  
☎ +49 (0) 73 71/500-111  
✉ [stressing@paul.eu](mailto:stressing@paul.eu)