

Высокое качество без особых усилий – на заводе Precast Supply в США открыто новое производство монолитных колец с днищем

■ Магистр Кристиан Вайнбергер MBA, Schlüsselbauer Technology, Австрия

Компания Precast Supply, штаб-квартира которой находится в Северной Каролине, представляет собой семейное предприятие, выпускающее сборные железобетонные элементы. Благодаря инвестициям в производство колец с днищем Perfect фирмы Schlüsselbauer Technology владелец Марк Хауэрд задал курс на дальнейший выгодный рост компании. Шаг в сторону производственной системы, с помощью которой можно достичь неизменно высокого качества изделий с меньшими затратами на персонал, выводит компанию на особые позиции в регионе. Марк Хауэрд и его команда в основном обслуживают рынок подземной инфраструктуры, включая канализационные системы и коллекторы поверхностного дренажа. И они стремятся не только оптимизировать работу на заводе. Выпуск монолитных колец с днищем по индивидуальному заказу

позволяет клиентам выполнять монтаж проще, безопаснее и быстрее. Таким образом, кольца с днищем Precast Supply Perfect вносят вклад в безопасное будущее компании и развитие инфраструктуры подземного строительства на восточном побережье США.

Марк Хауэрд кратко и лаконично описывает важность новых колец с днищем для конкретных клиентов и проектов: «Они дают нам большое конкурентное преимущество. Качество Perfect одинаково принимается муниципалитетами и инженерно-конструкторскими бюро. Наши клиенты также получают выгоду от простой установки на строительной площадке!»

На заводе Precast Supply монолитные кольца с днищем с номинальной шириной 48 или 60 дюймов (1219 или 1524

Компания по поставке сборных железобетонных изделий расположена на восточном побережье США в штате Северная Каролина



HOST · ORGANIZER



Federation Of Korea Concrete
Industry Cooperatives

KINTEX

Held by potential buyer

ASIA CONCRETE EXPO KOREA

INTERNATIONAL CONCRETE & CEMENT TRADE SHOW

10 /Wed/ – 12 /Fri/ NOVEMBER 2021

KINTEX , Republic Of Korea

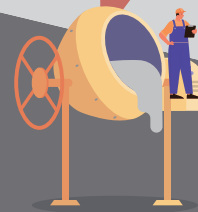
GATEWAY TO PROMISING
EMERGING MARKET

Book Your Stand Now!!

www.a-concretex.com

A KINTEX, 217-60, Kintex-ro, Ilsanseo-gu, Goyang-si, Gyeonggi-do,
Republic of Korea

T +82 031-995-8245 **E** kcexpo@kintex.com





Perfect Forming Technology – этот термин означает литейные формы для производства высококачественных бетонных элементов, которые постоянно оптимизируются компанией Schlüsselbauer Technology

мм) производятся ежедневно с использованием новой технологии производства. Типичная высота составляет 4 фута (1219 мм), а наиболее распространенные трубопроводные соединения – от 6 до 20 дюймов (от 152 до 508 мм). Чтобы соответствовать различным проектным требованиям, кольца с днищем могут быть при необходимости снабжены защитой от всплывания по окружности. Формы для этого могут быть при желании адаптированы соответствующим образом. Затвердевшие конструктивные элементы распалубливаются на следующий рабочий день с помощью поворотного захватного устройства с гидравлическим зажимом. Это увеличивает эффективность и безопасность производства.

Благодаря монолитным подъемным анкерам Precast Supply также повышает комфорт и безопасность на строительной площадке. Готовые ЖБИ хранятся в закрепленном положении вплоть до установки. Кроме того, это упрощает точное позиционирование и подключение к существующему трубопроводу. Аналогичным образом были учтены другие аспекты, которые интенсивно обсуждались между компаниями Precast Supply и Schlüsselbauer Technology на этапе планирования проекта и которые Марк Хаузод очень ценит: «Инженеры Schlüsselbauer стремятся к совершенству. Мы также уделили особое внимание деталям».

Компания Precast Supply исторически занималась производством профилей для водоводов в смотровых колодцах. Таким образом, несмотря на различные характеристики изделий, например подводящие каналы, суть требований к производственной системе Perfect определить довольно легко. В тесном сотрудничестве со специалистами Schlüsselbauer Technology в головном офисе в Австрии и в американской компании в Нэшвилле, штат



Формы, оборудованные формообразующими вкладышами для водоводов и стальной арматурой, готовы к заполнению самоуплотняющимся бетоном



Precast Supply использует гидравлический поворотный захват для снятия изоляции и поворота элементов



Марк Хауэрд и его сын Скотт в восторге от качества новых монолитных колец с дном Perfect



Качественные монолитные кольца с дном – первые изделия готовы к отправке и эксплуатации

Теннесси, изучаются все аспекты производства от оснастки форм, включая пенополистироловые вкладыши для водоводов и элементы армирования, до заполнения самоуплотняющимся бетоном. В конце концов, Марк Хауэрд не просто хотел убедиться, что его новое производство будет соответствовать повседневным требованиям.

Производственная система Perfect была разработана компанией Schlüsselbauer Technology 15 лет назад и за это время зарекомендовала себя как наиболее широко используемая технология для производства монолитных колец с дном в Европе и Северной Америке. Спектр элементов, изготавливаемых с ее помощью, включает кольца диаметром от DN 800 до DN 2100 при любой высоте конструкции – в соответствии с местными требованиями. ■

ДАЛЬНЕЙШАЯ ИНФОРМАЦИЯ



Precast Supply Company
1201 Biscayne Drive
Concord, NC 28027
T +1 704 784 2000
www.precastsupply.net



Schlüsselbauer Technology GmbH & Co KG
Hörbach 4
4673 Gaspoltshofen, Austria
T +43 7735 71440
sbm@sbm.at
www.sbm.at



Schlüsselbauer спонсор свободного скачивания pdf-файла этой статьи для читателей CPI. Посетите сайт www.cpi-worldwide.com/en/channels/schuesselbauer или отсканируйте QR-код с помощью смартфона.

