

Hohe Qualität mit geringem Arbeitsaufwand – neue Schachtunterteilerfertigung geht bei Precast Supply in den USA in Betrieb

■ Mag. Christian Weinberger MBA, Schlüsselbauer Technology, Österreich

Precast Supply mit Firmensitz in North Carolina ist ein Familienunternehmen, in dem in zweiter Generation Betonfertigteile hergestellt werden. Mit der Investition in eine Perfect Schachtunterteilerfertigung von Schlüsselbauer Technology stellt der Eigentümer Mark Howard die Weichen für ein weiteres, gesundes Unternehmenswachstum. Der Schritt hin zu einem Fertigungssystem, mit dem mit geringerem Personalaufwand eine gleichbleibend hohe Bauteilqualität erzielbar ist, bringt Precast Supply in eine Sonderstellung in der Region. Mark Howard und sein Team bedienen vorrangig den Markt für Schachtbauteile, sowohl für die Abwasserkanalisation als auch für die Oberflächenentwässerung. Und sie sind bestrebt, nicht nur die Arbeit im Werk zu optimieren. Durch die Herstellung maßgefertigter monolithischer Schachtunterteile können ihre Kunden den Einbau ab sofort einfacher, sicherer und rascher bewerkstelligen. Damit leisten die Precast Supply Perfect Schachtunterteile künftig einen Beitrag für die Zukunftssicherheit des Unternehmens und der Schacht-Infrastruktur an der US-Ostküste.

Die Bedeutung der neuen kunden- bzw. projektspezifischen Schachtunterteile beschreibt Mark Howard kurz und prägnant: „Sie – die Bauteile – werden uns einen großen Wettbewerbsvorteil verschaffen. Die Qualität von Perfect wird von Kommunen und Ingenieurbüros gleichermaßen akzeptiert. Und unsere Kunden profitieren zusätzlich vom einfachen Einbau auf der Baustelle!“

Bei Precast Supply werden mit der neuen Fertigungstechnik täglich monolithische Schachtböden mit 48 oder 60 inches (1.219 oder 1.524 mm) Nennweite gefertigt. Die übliche Bauhöhe beträgt vier Fuß (1.219 mm), die häufigsten Rohranschlüsse reichen von 6 bis 20 inches (152 bis 508 mm). Um unterschiedlichen Projektanforderungen zu entsprechen, werden die Schachtböden bei Bedarf mit einer umlaufenden Auftriebssicherung versehen. Die Formen dafür können wahlweise angepasst werden. Das Entschalen der erhärteten Bauteile erfolgt am nächsten Arbeitstag mit einem hydraulisch klemmenden Wendegreifer. Damit wird die Effizienz und Sicherheit der eigenen Fertigung angehoben. Mittels Wende-

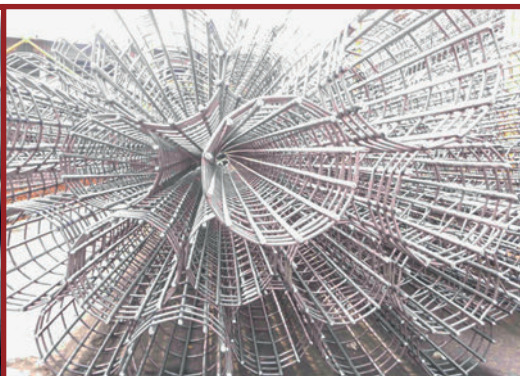
*Precast Supply Company liegt an der
US-Ostküste im Bundesstaat North Carolina*



Schweißt und schneidet Längsdrähte direkt vom Coil ...



... für höchsten Ausstoß und Effizienz



apilion machines+services GmbH

(ehem. Züblin MAB)

www.cagemachine.com



Perfect Forming Technology – dieser Begriff steht für die von Schlüsselbauer Technology immer wieder optimierten Gießformen für hochwertige Betonbauteile.

greifer und Hallenkran werden die Produkte zum Aufnahme- punkt des Staplers für die Lagerung im Freigelände gebracht.

Durch in das Produkt eingegossene Hebeanke er- höht Precast Supply auch den Komfort und die Sicherheit auf der Bau- stelle. Die Fertigteile sind bis zum Absetzen in der Baugrube gesichert, die punktgenaue Positionierung und der Anschluss an eine bereits vorhandene Rohrleitung werden erleichtert. Weitere Aspekte, die zwischen Precast Supply und Schlüssel- bauer Technology in der Projektierungsphase intensiv ver- handelt wurden und die Mark Howard zu schätzen weiß: „Die Schlüsselbauer Ingenieure haben einen Drang zu Perfektion. Auch auf Details wurde mit voller Aufmerksamkeit geachtet.“

Mit dem einfachen Prozedere der Herstellung der Gerinne- Formkörper für die Schachtfertigung hat man sich seitens Precast Supply in Betonwerken in den USA und in Europa ein- gehend beschäftigt. So konnte man – trotz unterschiedlicher Produktdetails wie etwa den zu erstellenden Rohranschlüssen – die eigenen Anforderungen an das Perfect Fertigungssys- tem auf den Punkt bringen. In enger Abstimmung mit den Experten von Schlüsselbauer Technology aus dem Stamm- haus in Österreich und der US-Firma in Nashville, Tennessee, wurden alle Aspekte der Fertigung vom Rüsten der Formen inkl. EPS-Gerinne und Bewehrungsstahl bis hin zur Befüllung mit Selbstverdichtendem Beton (SVB) untersucht. Schließlich wollte Mark Howard nicht nur sicherstellen, dass seine neue Fertigung allen täglichen Anforderungen entspricht. Voller Stolz und Überzeugung aufgrund der ersten selbst herge- stellten Schächte will er die Perfect-Base-Fertigung gerne auch weiteren Interessenten zeigen: „Wir freuen uns darauf, etwaige zukünftige Anwender dieser Technik bei uns begrü- ßen zu können!“



Die mit EPS-Gerinne und Stahlbewehrung gerüsteten Gießformen stehen bereit für die Befüllung mit Selbstverdichtendem Beton.



Für sicheres Entschalen und Wenden der Bauteile setzt Precast Supply einen hydraulischen Wendegreifer ein.



Mark Howard und Sohn Scott sind begeistert von der Qualität der neuen Perfect-Schachtunterteile.



Qualitativ hochwertige
Beton-schachtböden von
Beginn an – die ersten
Produkte aus der neuen
Fertigung sind liefer-
und einsatzbereit.

Das Fertigungssystem Perfect wurde vor mittlerweile 15 Jahren von Schlüsselbauer Technology entwickelt und hat sich in dieser Zeit in Europa und Nordamerika als die meistverwendete Technologie zur Herstellung individueller monolithischer Beton-schachtböden etabliert. Das Spektrum der damit hergestellten Bauteile reicht von DN 800 bis DN 2100 bei beliebigen Bauhöhen – entsprechend lokalen Vorgaben. Der Vielfalt an unterschiedlichen Rohranschlüssen entspricht das Sortiment an vorgeformten Aussparungsteilen aus EPS. Derartige Formkörper sind sowohl für den Einbau integrierter Dichtungen verfügbar als auch für einfache Aussparungen, in die für den Rohranschluss später die in den USA häufig verwendeten Boots eingesetzt werden. In allen Fällen können mit der Lieferung von Perfect-Schachtböden die auf der Baustelle erforderlichen Arbeiten reduziert und gleichzeitig die Wertschöpfung im Fertigteilwerk gesteigert werden. ■

WEITERE INFORMATIONEN



Precast Supply Company
1201 Biscayne Drive
Concord, NC 28027, USA
T +1 704 784 2000
www.precastsupply.net



Schlüsselbauer Technology GmbH & Co KG
Hörbach 4
4673 Gaspoltshofen, Österreich
T +43 7735 71440
sbm@sbm.at
www.sbm.at



Schlüsselbauer ermöglicht allen Lesern der BWI den kostenlosen Download dieses Artikels im pdf-Format. Besuchen Sie die Webseite www.cpi-worldwide.com/de/channels/schlüsselbauer oder scannen Sie den QR-Code mit Ihrem Smartphone ein, um direkt auf diese Webseite zu gelangen.

