

Progress Group GmbH, 60549 Francfort-sur-le-Main, Allemagne

Lancement réussi du deuxième circuit de palettes au sein de l'entreprise polonaise d'éléments préfabriqués en béton inBet

Fondée en 1999 et sise à Kolbudy, la société inBet peut se targuer de pas moins de vingt ans de succès dans le domaine des éléments préfabriqués en béton en Pologne. Elle souhaite aujourd'hui voir se poursuivre cette histoire. Si la société se consacrait dans les premières années au développement de tables de production standard stationnaires, elle a lancé en 2017 son premier circuit de palettes moderne pour la fabrication de prédalles. Deux ans plus tard seulement - soit début 2019 - le spécialiste polonais des éléments préfabriqués en béton a mis en service avec succès un circuit de palettes ultramoderne pour la fabrication de prémurs et de prédalles dans une deuxième usine d'éléments préfabriqués en béton. Ce système fut fourni par le fabricant allemand de machines et installations d'éléments préfabriqués en béton Ebawe et par sa société sœur progress Maschinen & Automation, deux des sept entreprises du spécialiste des éléments préfabriqués en béton Progress Group.

Une force tirée de la diversification

Bien que la production d'éléments préfabriqués en béton représente 50 % des activités de l'entreprise, inBet s'est distinguée dès le départ par une grande diversification : outre la




Le CEO d'inBet, Maciej Jęczyk, se montre très satisfait de ce développement et des investissements de l'entreprise dans les technologies modernes pour les éléments préfabriqués en béton.

production d'éléments préfabriqués en béton, près d'un tiers des activités est consacré à la fabrication de produits métalliques et 10 % des opérations sont dédiées à la fourniture de béton prêt à l'emploi et de quelques autres activités commerciales comme les treillis d'armature et les poutres à treillis. Si la commune de Kolbudy (Gdańsk) s'est positionnée comme le cœur régional de l'entreprise, inBet couvre également un rayon de 100 kilomètres environ comprenant les villes de Gdańsk, Sopot, Gdynia et Rumia. Elle ne commercialise toutefois pas seulement ses éléments préfabriqués en béton en Pologne, mais s'étend aussi dans le sud de la Suède.

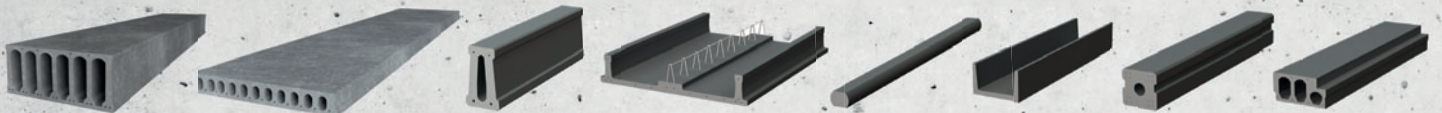


Seuls 10 travailleurs sont affectés au nouveau circuit de palettes EBAWE dans la ville de Kolbudy.



NOTRE EXPÉRIENCE LA CLÉ DE VOTRE SUCCÈS

Echo Precast Engineering construit des machines et des équipements destinés à la production d'éléments précontraints en béton. Notre savoir-faire ainsi que notre offre de services nous ont fait connaître dans le monde entier.





Le dispositif de retournement de palettes constitue le nouvel élément central de la production de prémurs sur le circuit de palettes.

Des éléments préfabriqués en béton pour de grands projets de construction

La société offre une large gamme d'éléments préfabriqués en béton, dont des prédalles, des prémurs, des escaliers et des éléments de balcons. La haute qualité des produits et l'augmentation des capacités de production de l'entreprise ont permis à inBet de fournir des éléments préfabriqués en béton dans toute la région dans le cadre de grands projets de construction - tant d'immeubles d'habitation à un ou plusieurs étages que de quartiers d'habitation entiers. Parmi les projets de référence figurent notamment l'Osiedle City Park, le complexe résidentiel Hynka et l'Old Tenement Quarter.

De bonnes raisons motivant de nouveaux investissements

De multiples raisons ont incité inBet à investir dans un tout nouveau circuit de palettes « Made in Germany » pour la fabrication de prémurs et de prédalles. D'une part, inBet cherchait à accroître la production de prédalles et à lancer de nouveaux produits, comme les prémurs qui présentent de nombreux avantages. D'autre part, de plus en plus d'entreprises de construction et de promoteurs immobiliers choisissent de construire des bâtiments au moyen d'éléments préfabriqués en béton en raison des délais de construction plus courts et des besoins moins importants en main-d'œuvre. Pour finir, la nouvelle usine d'éléments préfabriqués en béton a été mise en service avec succès en 2019.

Les éléments clés du nouveau circuit de palettes

La nouvelle usine dispose de certains éléments clés assurant une production moderne et hautement efficace de prédalles et de prémurs.

Tout d'abord, le processus de compactage horizontal et vertical garantit un compactage optimal du béton avec un faible niveau de bruit, ce qui contribue à la création d'un meilleur



La Pluristar de progress Maschinen & Automation est à la fois une cadreuse, une redresseuse et une cintreuse à deux têtes. Elle a été parfaitement intégrée dans le nouveau circuit de palettes Ebawe.

environnement de travail. Grâce à la combinaison du traceur et du système de nettoyage des palettes, il est possible d'effectuer deux étapes de travail sur un seul poste de travail dans des halls de production n'offrant que peu de place. Par ailleurs, le traceur minimise le risque d'erreurs humaines et garantit une très haute précision des éléments préfabriqués en béton. Avec le logiciel interne et l'ordinateur pilote ebos, Progress Group est en mesure d'assurer la meilleure commande globale possible du circuit de palettes. Les fonctionnalités d'ebos incluent entre autres l'occupation automatique des palettes, les modules d'impression de fiches de travail, d'étiquettes, de rapports, etc.

Pluristar : cadreuse et redresseuse automatique

Outre le circuit de palettes ultramoderne fourni par la société EBawe basée à Eilenburg, inBet exploite également le potentiel de Progress Group avec des solutions clés en main sur mesure pour son usine d'éléments préfabriqués en béton,



Les prédalles garantissent une grande rapidité de production et d'installation de dalles préfabriquées en béton sur mesure.

25 ANS RATEC
25 ANS – MEET THE BETTER IDEAS



Catalogue des
produits

MEET THE BETTER



Leader depuis 25 ans dans le domaine des technologies de coffrage magnétique pour la fabrication d'éléments préfabriqués en béton. Nous établissons des standards dans le monde entier pour le développement et la production de technologies de coffrage magnétique et de solutions de coffrage complexes.

Grâce à un savoir-faire issu d'un travail de développement intensif en étroite collaboration avec nos clients, RATEC a aujourd'hui une réponse adaptée à tout type de travaux de coffrage. Nos solutions sont non seulement technologiquement avancées, mais elles ont aussi en point de mire la rentabilité, l'efficacité et l'optimisation des processus.

Profitez de notre expérience, de notre flexibilité et de notre créativité – MEET THE BETTER IDEAS!

Téléphone +49 6205 9407 29
info@ratec.org
www.ratec.org

RATEC
MEET THE BETTER IDEAS



Grâce au recours à des éléments préfabriqués en béton, il a été possible de réduire la durée des travaux de construction - par ex. dans le cadre du projet « Osiedle City Park ».

tant dans le domaine de la technologie des éléments préfabriqués en béton que dans celui de l'armature et du traitement de l'acier. InBet a donc inclus la machine Pluristar de progress Maschinen & Automation dans son nouvel investissement :

La Pluristar est à la fois une cadreuse, une redresseuse et une cintreuse à deux têtes automatiques. Elle fonctionne avec des fils d'un diamètre compris entre 6 et 16 mm. La machine Pluristar se distingue par son double système de redressement : soit par des galets en mode cadreuse soit par cage tournante en mode redresseuse. Cette configuration unique permet la fabrication flexible de cadres et de barres d'armature droites ou façonnées aux extrémités avec une seule machine. Le système de redressement s'adapte automatiquement en fonction du type de produit. Le changement de fil s'effectue - selon le besoin - de façon manuelle ou automatique. La Pluristar peut en outre être équipée d'un système de cintrage 3D, afin de permettre la production de cadres en 3D en plus des traditionnels cadres bidimensionnels.

L'importance d'un partenariat solide

Le CEO d'inBet, Maciej Jęczynek, se montre très satisfait de son expérience avec EBAWE et progress Maschinen & Automation. Il fait ainsi le bilan de la collaboration avec la société de Progress Group : « Nous étions déjà très satisfaits de notre partenariat avec EBAWE et Progress en 2017. Aujourd'hui en-



InBet a également eu recours à de nombreux éléments préfabriqués en béton pour le projet « Old Tenement Quarter ».

core, pour notre nouvelle usine inaugurée en 2019, nous avons décidé de faire appel au même fabricant de machines. Nous avons trouvé la collaboration très simple et nous apprécions tout particulièrement le soutien, la confiance et la fiabilité dont ont fait preuve EBAWE et Progress. »

InBet porte un regard positif sur l'avenir et se montre optimiste quant au succès du deuxième circuit de palettes qui assure déjà une production en deux équipes, et ce, avec la même efficacité que le premier. ■

AUTRES INFORMATIONS

inBet

inBet Sp. z o.o.
 ul. Przemysłowa 10
 83-050 Kolbudy, Pologne
 T +48 58 6827765
prefabrykacja@inbet.com.pl
www.inbet.com.pl


PROGRESS GROUP

EBAWE Anlagentechnik GmbH
 Dübener Landstraße 58
 04838 Eilenburg, Allemagne
 T +49 3423 6650
info@ebawe.de
www.ebawe.de

progress

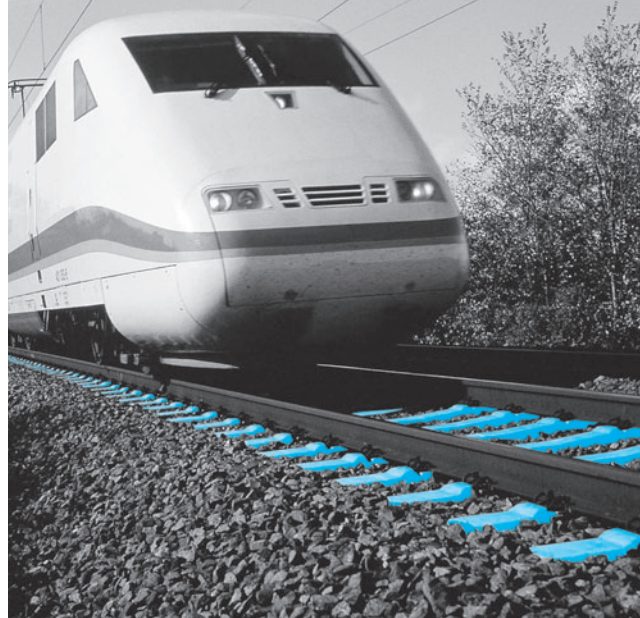
Maschinen & Automation
PROGRESS GROUP

Progress Maschinen & Automation AG
 Julius-Durst-Straße 100
 39042 Brixen, Italie
 T + 39 0472 979100
info@progress-m.com
www.progress-m.com

PROGRESS GROUP

PROGRESS GROUP GmbH
 The Sqaire 15
 Am Flughafen
 60549 Frankfurt am Main, Allemagne
 T +49 69 77044044
info@progress-group.info
www.progress-group.info

Grande vitesse.



Fabrication de traverses en béton

La société PAUL fournit

- des installations de précontrainte, planification comprise
- des ancrages de précontrainte
- du matériel de mise en tension (vérins de tension monofilaire et groupée)
- des installations de déroulage et de coupe de torons
- des machines automatiques de tension de traverses de chemin de fer
- des équipements de précontrainte pour ponts (câbles de précontrainte et haubans)

La compétence technologique dans le domaine du béton précontraint.
stressing.paul.eu

Paul at YouTube


stressing-channel.paul.eu

Max-Paul-Str. 1
 88525 Dürmentingen
 Germany
 ☎ +49 (0) 73 71 / 500 - 0
 📠 +49 (0) 73 71 / 500 - 111
 ✉ stressing@paul.eu