

Progress Group GmbH, 60549 Frankfurt am Main, Alemania

# La empresa polaca de prefabricados de hormigón inBet pone en marcha con éxito su segunda instalación a circulación de bandejas

La empresa inBet, fundada en 1999 y con sede en Kolbudy, puede mirar hacia atrás a dos décadas de éxitos en la historia de los elementos prefabricados de hormigón en Polonia y quiere continuar esta exitosa trayectoria en el futuro. Si bien la empresa trabajaba en los primeros años con mesas de producción estándar estacionarias, en 2017 inBet puso en marcha su primera instalación moderna a circulación de bandejas para la producción de prelosas armadas. Tan solo dos años más tarde, a principios de 2019, el especialista polaco en prefabricados de hormigón puso en marcha con éxito una segunda planta de prefabricados de hormigón con una instalación a circulación de bandejas de última generación para la producción de muros dobles y prelosas armadas. La instalación fue suministrada por el fabricante alemán de instalaciones de prefabricados de hormigón y maquinaria EbaWE y su empresa asociada progress Maschinen & Automation, dos de las siete empresas del grupo Progress Group, especializado en prefabricados de hormigón.

## Fortaleza gracias a la diversificación

Si bien la producción de prefabricados de hormigón representa el 50% de las actividades de la empresa, inBet se ha



*Maciej Jęczyńsk, director ejecutivo de inBet, está muy satisfecho con la nueva expansión de la empresa y la inversión en modernas tecnologías de elementos prefabricados de hormigón.*

distinguido desde el comienzo por la diversificación: Además de las actividades relacionadas con los prefabricados de hormigón, alrededor de un tercio de la actividad empresarial se centra en productos metálicos, el 10% en hormigón preparado y en otras actividades empresariales, como mallas de armadura y cerchas prefabricadas. El foco regional de la empresa se encuentra por tradición en la zona de Kolbudy, cerca de Gdansk, pero la empresa también abarca Gdansk, Sopot, Gdynia y Rumia en un radio de unos 100 kilómetros. Ade-

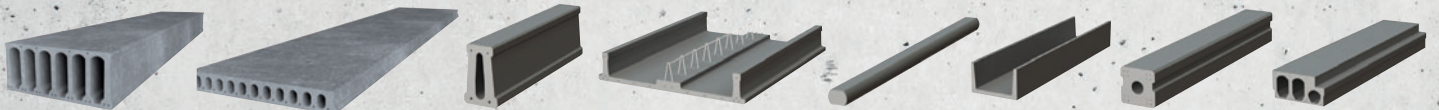


Solo 10 trabajadores operan la nueva instalación a circulación de bandejas de EBAWE en la ciudad de Kolbudy.



## NUESTRA EXPERIENCIA LA CLAVE PARA SU ÉXITO

Echo Precast Engineering produce máquinas y equipos para la fabricación de elementos de hormigón pretensado. Nuestro dominio tecnológico y nuestros servicios nos han dado a conocer en todo el mundo.





*El dispositivo de volteo de bandejas es el nuevo núcleo de la producción de muros dobles de la instalación a circulación de bandejas.*

más de Polonia, inBet también comercializa con éxito sus productos prefabricados de hormigón en el sur de Suecia.

### Productos de hormigón prefabricado para grandes proyectos de construcción

La empresa produce una amplia gama de elementos prefabricados de hormigón, incluyendo prelosas armadas, muros dobles, escaleras y elementos de balcón. Gracias a la alta calidad de sus productos y al aumento de la capacidad de producción, inBet pudo suministrar prefabricados de hormigón a importantes proyectos de construcción en toda la región, incluyendo edificios residenciales de una y varias plantas, así como zonas residenciales completas. Entre los proyectos de referencia más conocidos se encuentran el parque municipal de Osiedle, el complejo residencial Hynka y el Old Tenement Quarter.

### Buenas razones para nuevas inversiones

Numerosas razones llevaron a la última inversión de inBet: una nueva instalación a circulación de bandejas «Made in Germany» para muros dobles y prelosas armadas. Por un lado, inBet quería aumentar la producción de prelosas armadas e introducir nuevos productos como el muro doble, que ofrece numerosas ventajas. Por otro lado, cada vez más empresas constructoras y promotoras de proyectos inmobiliarios quieren construir edificios con elementos prefabricados de hormigón debido a los menores tiempos de construcción y la menor mano de obra requerida. La nueva planta de prefabricados de hormigón inició con éxito su producción en 2019.

### Elementos fundamentales de la nueva instalación a circulación de bandejas

La nueva planta cuenta con algunos elementos fundamentales que permiten una producción moderna y altamente eficiente de prelosas armadas y muros dobles.



*La Pluristar de progress Maschinen & Automation es una máquina estribadora, enderezadora y curvadora doble automática. Se integró perfectamente en la nueva instalación a circulación de bandejas de Ebawe.*

En primer lugar, gracias al proceso de compactación horizontal y vertical, se logró conseguir la mejor compactación posible del hormigón con un bajo nivel de ruido, creando un mejor entorno de trabajo. Además, gracias a la combinación de plóter y limpiador de bandejas se pueden realizar dos operaciones en una sola estación de trabajo en naves de producción con poco espacio. Por otra parte, el plóter minimiza los errores humanos y permite una alta precisión de los elementos prefabricados de hormigón producidos. Por último, gracias al software propio y al ordenador maestro ebos de Progress Group se puede garantizar el mejor control general posible de la instalación a circulación de bandejas. Las funciones de ebos incluyen la asignación automática de bandejas, módulos de impresión para hojas de trabajo, así como módulos de impresión de etiquetas e informes, etc.



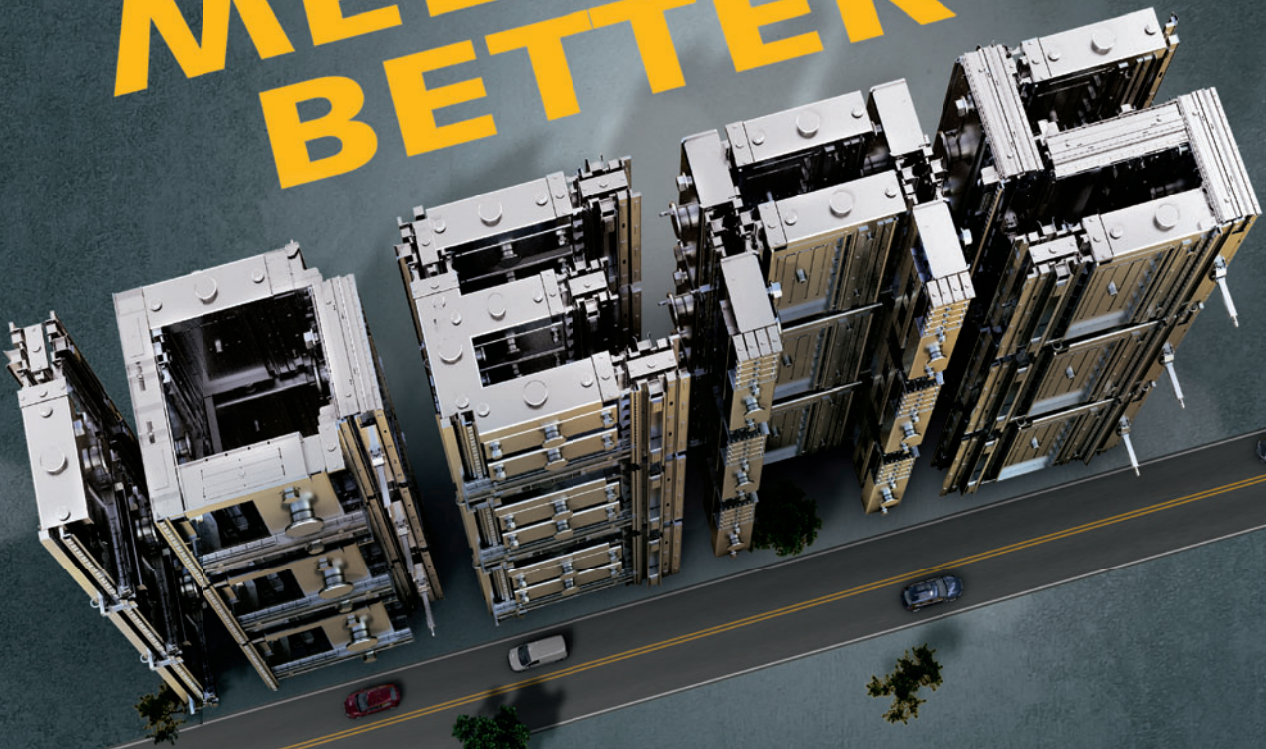
*Las prelosas armadas permiten una producción e instalación rápida y a medida de forjados de hormigón prefabricado.*



Catálogo de  
productos

**25 AÑOS RATEC**  
25 AÑOS – MEET THE BETTER IDEAS

# MEET THE BETTER



Desde hace 25 años, somos líderes en encofrado magnético para la producción de prefabricados de hormigón. Sentamos cátedra en el desarrollo y la producción de encofrados magnéticos y soluciones complejas para el encofrado.

El saber hacer derivado de un trabajo intensivo de desarrollo en estrecha colaboración con clientes de todo el mundo permite actualmente a RATEC proporcionar una respuesta adecuada a cualquier tarea de encofrado imaginable. Además de la madurez técnica, nuestras soluciones tienen presente en todo momento la rentabilidad, la eficiencia y la optimización de procesos.

**Aproveche nuestra experiencia, flexibilidad y creatividad: MEET THE BETTER IDEAS!**

Teléfono +34 93 4683036  
info@ratec.org  
www.ratec.org

**RATEC**  
MEET THE BETTER IDEAS



*El uso de prefabricados de hormigón permitió reducir los tiempos de construcción, por ejemplo, en el proyecto del parque municipal de Osiedle.*

### **Pluristar: Máquina estribadora y enderezadora automática, todo en uno**

Además de la moderna instalación a circulación de bandejas de la empresa EBAWE de Eilenburg, inBet aprovecha el potencial del grupo Progress Group para ofrecer soluciones llave en mano y a medida para su planta de prefabricados de hormigón, no solo en el campo de la tecnología de prefabricados de hormigón, sino también en el campo de la armadura y el procesamiento de acero. En este sentido, inBet ha integrado la Pluristar de progress Maschinen & Automation en la nueva inversión:

Pluristar es una máquina estribadora, enderezadora y curvadora doble automática. Puede procesar diámetros de alambres de 6 a 16 mm. El corazón de la Pluristar es el sistema de enderezado combinado compuesto por una enderezadora de rodillos y una enderezadora de rotores. Esta combinación única permite la producción flexible de estribos, barras de armadura rectas y barras de armadura con grandes arcos con solo una máquina. En función del producto, se utiliza de forma completamente automática el dispositivo de enderezado adecuado. El cambio de alambre puede ser totalmente automático o manual, en función de las necesidades. La Pluristar también puede equiparse con un sistema de curvado 3D, que permite fabricar estribos tridimensionales, además de bidimensionales.

### **La importancia de una asociación sólida**

El director ejecutivo de inBet, Maciej Jęczyńsk, está muy satisfecho con su experiencia con EBAWE y progress Maschi-



*inBet también utilizó numerosos elementos prefabricados de hormigón para el proyecto Old Tenement Quarter.*

nen & Automation. Resume la colaboración con las empresas del grupo Progress Group de la siguiente manera: «Ya estábamos muy satisfechos de la colaboración con EBAWE y Progress en 2017. Y también ahora, para nuestra nueva planta inaugurada en 2019, hemos decidido volver a apostar por el mismo proveedor de maquinaria. La colaboración siempre fue perfecta y apreciamos mucho el apoyo, la confianza y la fiabilidad de EBAWE y Progress».

inBet mira con optimismo hacia el futuro y creó firmemente que la segunda instalación a circulación de bandejas, que ya está funcionando en dos turnos, tendrá el mismo éxito que la primera. ■

MÁS INFORMACIÓN

# inBet

inBet Sp. z o.o.  
ul. Przemysłowa 10  
83-050 Kolbudy, Polonia  
T +48 58 6827765  
prefabrykacja@inbet.com.pl  
www.inbet.com.pl



**PROGRESS GROUP**

EBAWE Anlagentechnik GmbH  
Dübener Landstraße 58  
04838 Eilenburg, Alemania  
T +49 3423 6650  
info@ebawe.de  
www.ebawe.de

**progress**

Maschinen & Automation

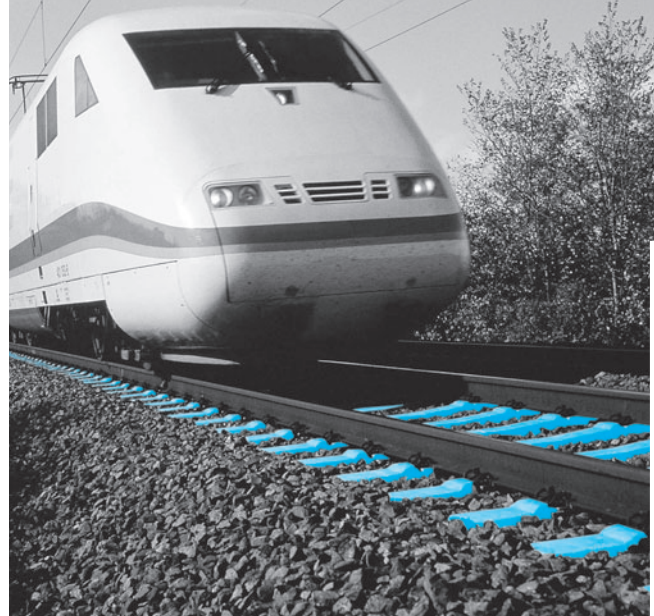
**PROGRESS GROUP**

Progress Maschinen & Automation AG  
Julius-Durst-Straße 100  
39042 Brixen, Italia  
T + 39 0472 979100  
info@progress-m.com  
www.progress-m.com

**PROGRESS GROUP**

PROGRESS GROUP GmbH  
The Squire 15  
Am Flughafen  
60549 Frankfurt am Main, Alemania  
T +49 69 77044044  
info@progress-group.info  
www.progress-group.info

# Alta velocidad.



## Tensor traviesas de hormigón

### PAUL suministra

- Instalaciones de tensor incluyendo su planificación
- Anclajes de tensor
- Máquinas de tensor (Prensas de tensor unifilares y multifilares)
- Lanzacables y cortadores
- Automatas de tensor para traviesas
- Equipos de tensor para puentes (Cables de tensor y cables inclinados)

### Líder en técnica del hormigón pretensado

[stressing.paul.eu](http://stressing.paul.eu)

Paul at YouTube



[stressing-channel.paul.eu](http://stressing-channel.paul.eu)

Max-Paul-Str. 1  
88525 Dürmentingen  
Germany  
☎ +49 (0) 73 71 / 500 - 0  
☎ +49 (0) 73 71 / 500 - 111  
✉ [stressing@paul.eu](mailto:stressing@paul.eu)