

Определение и разработка сервисных концепций в области стальных форм для промышленности бетонных блоков

■ Хольгер Штихель, Штефани Шааршмидт, Kobra Formen GmbH, Германия

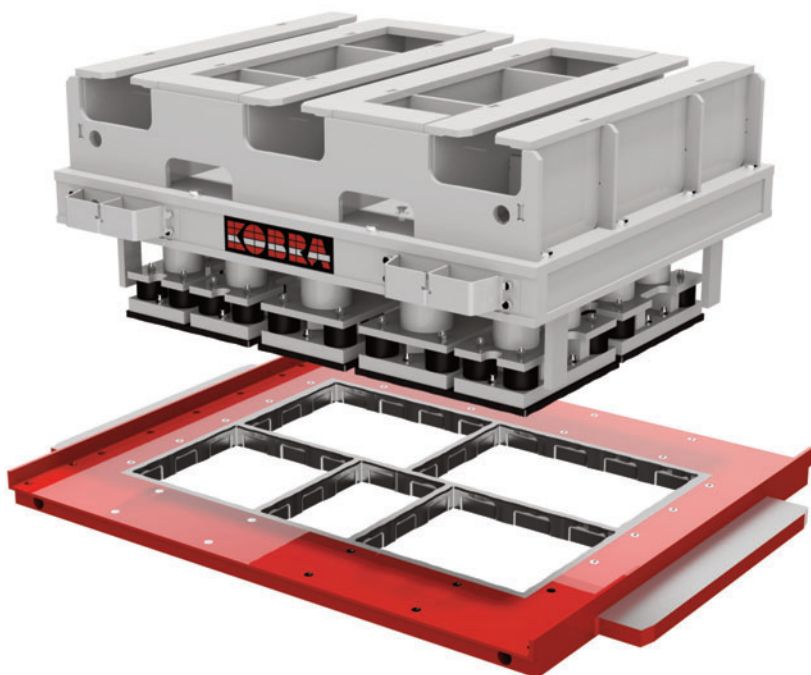
Что мы вкладываем в понятие «сервис» в отношении к стальным формам для промышленности бетонных блоков? Какие услуги ожидает получить клиент? Какие действия необходимы со стороны производителя, чтобы предложить комплексный пакет сервисных услуг? В октябрьском выпуске журнала «Международное бетонное производство» рассказывалось о такой важной составляющей сервисной концепции, как дизайн и разработка новых систем блоков. Настоящая статья также посвящена концепции сервисных услуг компании Kobra Formen GmbH с учетом дополнительных аспектов создания клиентоориентированной системы - на примере модернизации существующих форм для бетонных блоков с целью повышения качества изделий.

Модульная концепция форм для бетонных блоков Kobra позволяет дооснащать базовую конструкцию дополнительной оснасткой (так называемыми новыми функциями) в зависимости от особенностей выпускаемых изделий.

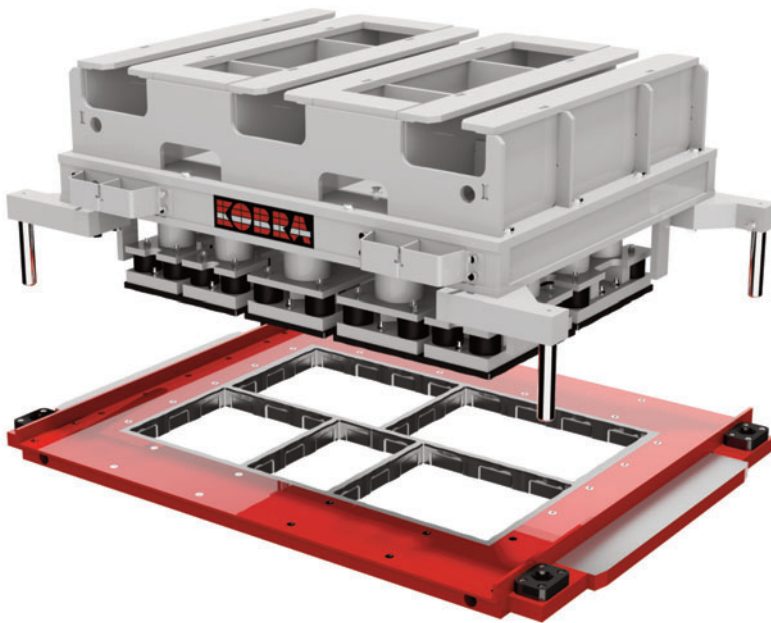
Перечень таких функций включает целый ряд возможной оснастки и принадлежностей, которые снижают износ инструмента и повышают качество изделий. Дооборудование новыми функциями также может быть целесообразным для уже существующих форм, о чем наглядно свидетельствуют примеры, приведенные ниже.

В частности, в производстве плоских крупноформатных изделий очень важно обеспечить высокую точность кромок и соблюдение минимальных допусков в части перпендикулярности и плоскостности, чтобы гарантировать прецизионную укладку больших площадей. Прекрасно для этого подходит технология Kobra Power Boltline3™, матрица которой состоит из отдельных соединенных стенок с полной фрезеровкой и твердостью поверхности 68 HRC (по Роквеллу).

Тем не менее, при погружении верхней части формы во время производственного процесса в нижнюю часть формы без направляющих и смещении в ходе виброуплот-



Форма для производства плит Power Boltline3™ с Flexshoe™ и Hotshoe™ без Headguide™



Форма для производства плит
Power Boltline3™ с Flexshoe™
и Hotshoe™ с Headguide™

нения нагрузка на пуансонные пластины и верхнюю часть формы может быть очень высока, что приводит к сколам и повышенному износу этих конструктивных узлов и, как следствие, снижению качества бетонной брусчатки. В этих случаях можно рекомендовать дооснастить форму устройством принудительной центровки, которое обеспечивает контролируемое погружение верхней части формы в ячейки во время процесса уплотнения. Headguide™ компании Kobra представляет собой систему, которую можно использовать как внутри, так и снаружи.

При проведении работ по плановому техобслуживанию или ремонту сервисные инженеры компании Kobra проверяют степень износа пуансонных пластин и верхней поверхности формы. Если износ непропорционален количеству рабочих тактов, то целесообразно установить систему Headguide для продления срока службы формы. В этом случае на заводе заказчика проводится инспекция с целью измерения формы непосредственно в машине, чтобы исключить проблему поврежденных кромок.

При этом следует учесть монтажное положение формы в машине. Как правило, предпочтение отдается установке устройства принудительной центровки за пределами «грязной» зоны, поскольку в этом положении система меньше загрязняется и подвергается меньшему износу. Также возможен монтаж в «грязной» зоне при недостатке места за ее пределами. В этом случае необходимо продумать решение для очистки, в частности поперечной очистки формы.

Направляющая Headguide стандартно монтируется со стороны фланца по диагонали либо по центру. Если это невозможно ввиду монтажных условий, однако запланирована установка за пределами «грязной» зоны, в одном из проектов был реализован параллельный монтаж двух втулок на фланце.

Компания Kobra специализируется на производстве индивидуальных форм для бетонных блоков – каждое изделие

в единственном экземпляре, благодаря чему также ведется разработка систем дооснащения в соответствии со спецификацией клиента. Это важный элемент сервисной концепции, который позволяет клиенту существенно повысить эффективность и продуктивность собственного производства.

Заключение

С целью минимизации признаков преждевременного износа формы компания предлагает устройство принудительной центровки Headguide, которое дает множество преимуществ и подходит для всех типов форм для брусчатки. Систему можно установить на уже эксплуатируемую или новую форму.

Сервисная концепция компании Kobra предусматривает постоянное улучшение продукции с учетом реальных производственных условий и оказание поддержки клиентам за счет рациональных программ по оптимизации качества бетонных блоков.



Kobra - спонсор бесплатного скачивания файлов pdf этой статьи для читателей CPI. Посетите сайт www.cpi-worldwide.com/channels/kobra или отсканируйте QR-код с помощью смартфона.



ДОПОЛНИТЕЛЬНАЯ ИНФОРМАЦИЯ



Kobra Formen GmbH
Plohnbachstraße 1, 08485 Lengenfeld, Germany
T +49 37606 3020, F +49 37606 30222
info@kobragroup.com, www.kobragroup.com