

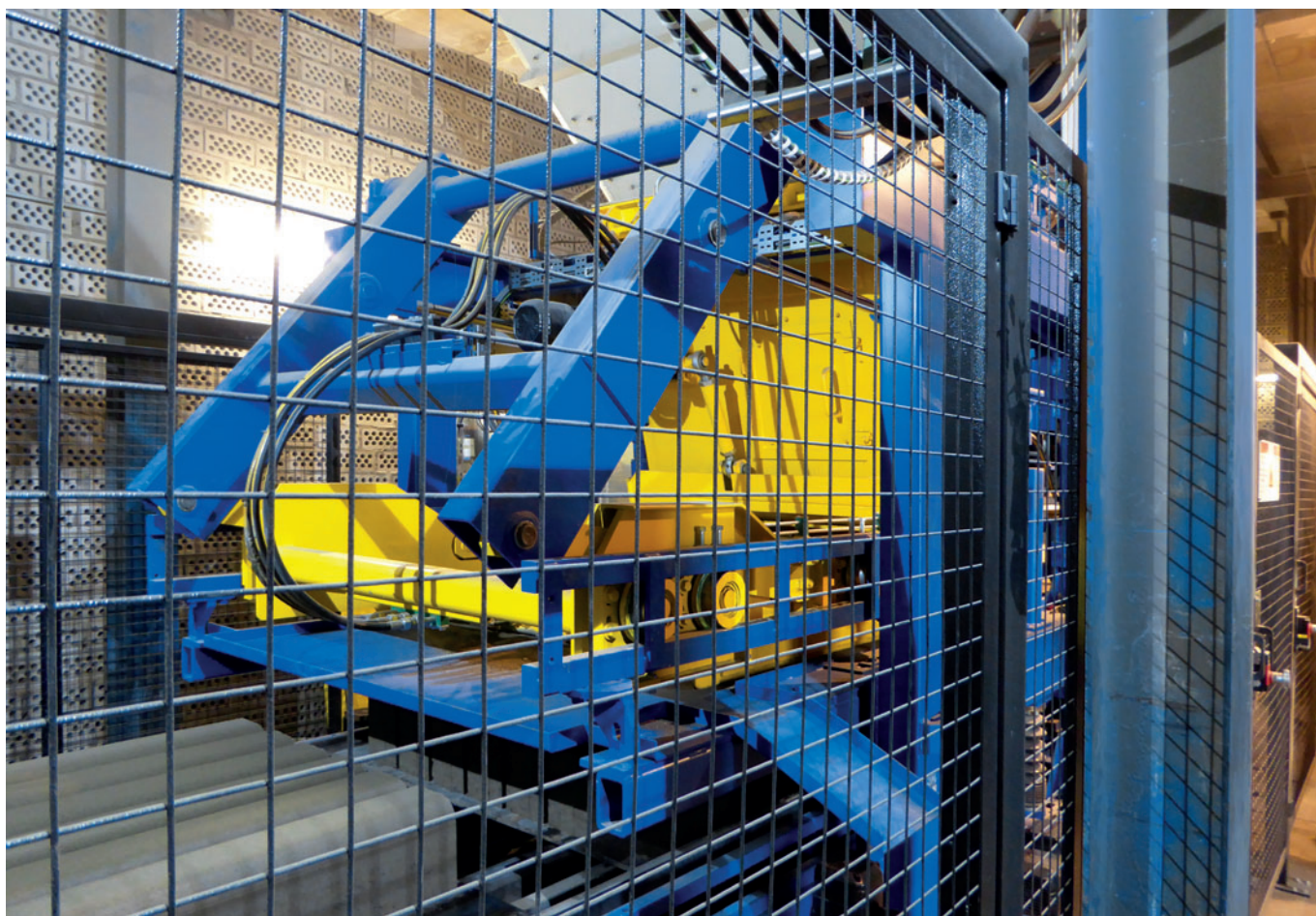
Masa GmbH, 56626 Andernach, Alemania

Exitoso reajuste en Kimm Baustoffwerke KG

Masa es uno de los colaboradores más profesionales y fiables de todo el mundo para la planificación, diseño y montaje de instalaciones completas para la fabricación de bloques de hormigón. No obstante, para las cuestiones relacionadas con la remodelación y la modernización, esta empresa de Andernach (Alemania) también tiene una gran habilidad y ofrece una asistencia global. Los reajustes que pueden ser perfectamente razonables durante la vida útil de una instalación con el fin de mantener a largo plazo la rentabilidad de una instalación existente, son planificados por Masa con la misma minuciosidad que las instalaciones nuevas. En este sentido, a Masa no le importa si se debe modernizar un equipo existente de Masa o componentes de otras empresas constructoras de maquinaria. La integración de los componentes actuales de Masa tiene lugar tras un intenso diálogo y en estrecha colaboración.

En enero de 2018 Masa suministró una moderna máquina bloqueadora a la empresa Kimm Baustoffwerke KG, de Elxleben (Turingia, Alemania), con el fin de integrarla allí en una instalación ya existente. Desde la fundación en el año 1991, Kimm fabrica con éxito productos de hormigón. La antigua máquina bloqueadora, que hace algunos años se equipó con una mesa vibratoria de Masa, se había quedado inservible. Era el momento de utilizar una nueva máquina bloqueadora de Masa.

El equipo del proyecto de la empresa Kimm colaboró arduamente con los dos responsables de Masa: Rudi Buyna y Christoph Dirk. Un aspecto positivo fue el pliego de condiciones elaborado previamente por la empresa Kimm. Tanto en la fase de diseño, como también durante el montaje y la puesta en funcionamiento, rápidamente se percibió una cooperación absolutamente fructífera y bien dirigida hacia un objetivo



Masa integró la máquina bloqueadora L 9.1 de Masa en la instalación existente de Elxleben.

masa

Milestone to your success.

Nuestras soluciones son su beneficio.



www.masa-group.com

Con sus instalaciones, mezcladoras, máquinas y demás componentes, Masa cubre la producción de los principales grupos de materiales en la industria de materiales para la construcción: adoquines de hormigón, bordillos, baldosas de hormigón, prefabricado sílico-calcareo y hormigón celular.

Planificamos, construimos, adaptamos individualmente y realizamos cualquier solución técnica que sea necesaria. Esto significa para nuestros clientes: un proveedor, una persona de contacto, un responsable.

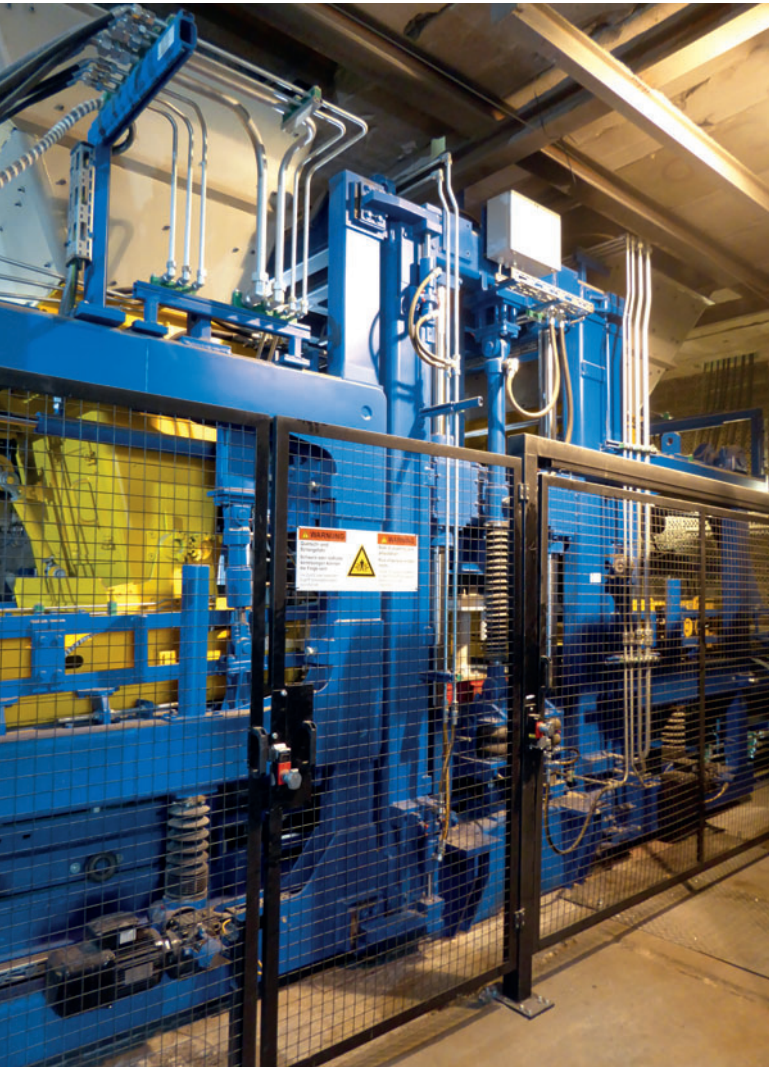
Masa GmbH
Masa-Str. 2
56626 Andernach
Germany
Phone +49 2632 9292 0
Service Hotline +49 2632 9292 88

Masa GmbH
Werk Porta Westfalica
Osterkamp 2
32457 Porta Westfalica
Germany
Phone +49 5731 680 0

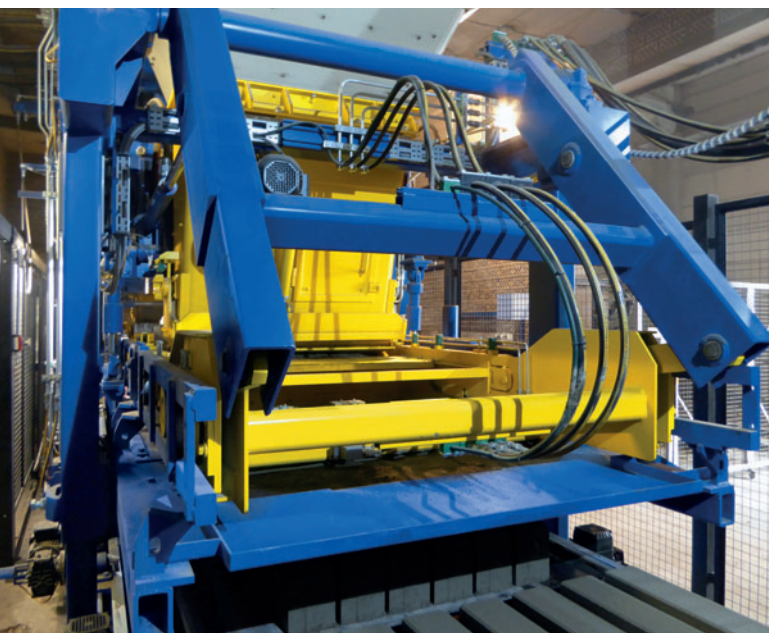
info@masa-group.com
service@masa-group.com
www.masa-group.com



Masa - made in Germany.



Durante el ciclo de producción se puede ajustar la fuerza de vibración de forma independiente del número de revoluciones...



..., ya que se utiliza un accionamiento con regulación de la amplitud

por parte de ambos colaboradores. Ambas partes están muy satisfechas de la solución presentada finalmente y de la decisión a favor de una máquina de hormigón bicapa L 9.1 de Masa.

Para todas las consideraciones, una prioridad respetada en todo momento fue mantener una visión de conjunto. Por ejemplo, tras un minucioso análisis de los cimientos de la máquina antigua, la recomendación de Masa apuntaba a una solución estable también a largo plazo: la propuesta de colocar la nueva máquina no solo con un bastidor adaptador sobre los cimientos existentes, sino, más bien, realizar adaptaciones en los cimientos, fue aceptada por Kimm de buen grado.

El equipamiento básico de la máquina L 9.1 de Masa se completó con algunas funciones:

Accionamiento con amplitud regulada

Durante el ciclo de producción, la fuerza de vibración se puede ajustar independientemente del número de revoluciones, ya que se utiliza un accionamiento de los vibradores con amplitud regulada.

Cambio de moldes automático

Para simplificar y acelerar el cambio de moldes, la máquina está equipada con un sistema de cambio de moldes automático. El modelo se adaptó eléctrica y mecánicamente al modelo de pata existente de la empresa Kimm. Era necesario tener en cuenta el amplio conjunto de moldes de la empresa Kimm. Mediante un dispositivo específico del cliente para sujetar la pata se pudo garantizar que todos los moldes existentes se pudieran seguir utilizando sin problemas.

Dispositivo de limpieza transversal de accionamiento hidráulico

El dispositivo de limpieza transversal accionado hidráulicamente se requiere, dependiendo del tipo de producto, especialmente en la producción de bordillos de alta calidad con el fin de limpiar las placas de presión (cuchillas).

Registro continuo mediante láser

Gracias a un registro continuo mediante láser, el operador visualiza el nivel de llenado del carro de llenado del hormigón bicapa. De este modo se garantiza un llenado óptimo del carro de llenado del hormigón bicapa para una producción de adoquines de alta calidad.

Dispositivo de rodillos de accionamiento hidráulico

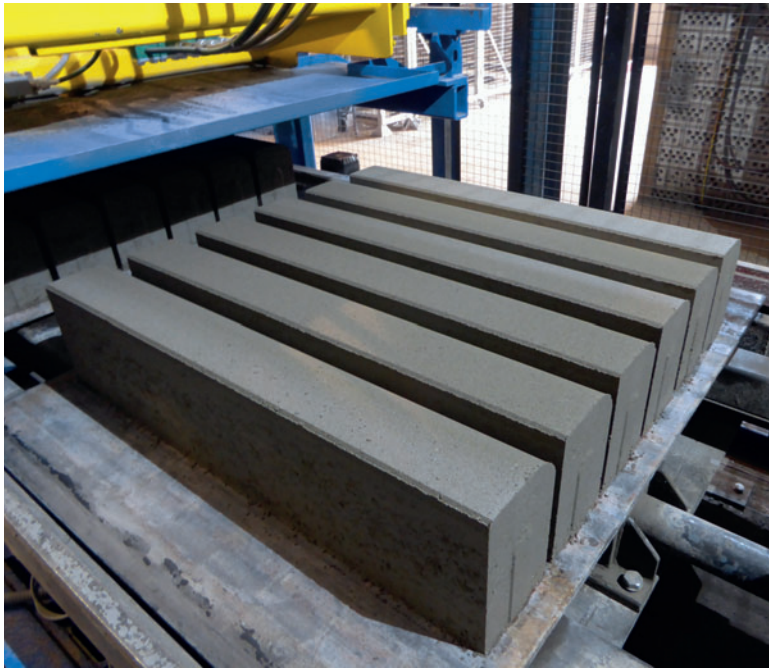
Para la producción de superficies coloreadas y refinadas y bloques de hormigón de gran formato, en el carro de llenado del hormigón bicapa se ha instalado un dispositivo de rodillos de accionamiento hidráulico.

Dispositivo de estirado accionado por separado

Para los productos especiales con un perfilado del núcleo especial, la máquina bloqueadora ya está preparada para el reequi-

Poliuretano para el hormigón.

**Mayor creatividad y flexibilidad:
Innovaciones y moldes WASA WETCAST.**



Con la nueva L 9.1 de Masa en la fábrica de Elxleben se fabrican, entre otras cosas, bordillos.

pamiento de un dispositivo de estirado accionado por separado.

Revestimiento interior con elevada resistencia al desgaste

El revestimiento interior del silo de hormigón (núcleo y bicapa) de la máquina se ha fabricado con un polietileno altamente resistente al desgaste.

El software modular de control de la instalación Masa para un manejo y una visualización unitarios de los componentes se completó con una interfaz de transferencia de datos. De este modo, Masa sentó las bases para una monitorización externa de los datos de funcionamiento y de producción, con la que la empresa Kimm puede acceder desde la administración central de Kassel a los datos de la máquina de Elxleben.

En otro punto, Masa le dedica una atención muy especial al asunto de las interfaces. Un punto crucial que no se puede infravalorar en la implementación de una máquina nueva en una instalación existente son las áreas de "transporte de hormigón a la máquina bloquera", "alimentación de las bandejas de producción" y "entrega de las bandejas de producción al lado húmedo". En este asunto Masa fue muy diligente tanto en el diseño de los pasos del proceso, como también en las interfaces relevantes para la seguridad y suministró el hardware y el software. Para las adaptaciones mecánicas de los puntos de transición que debía realizar el cliente en las áreas de "alimentación de las bandejas de producción" y "entrega de las bandejas de producción al lado húmedo", Masa puso a disposición la documentación del diseño.

En materia de seguridad se vio que Masa también actuó con una gran amplitud de miras. Para la planificación del armario

Con **WASA WETCAST** hacemos posible la producción automatizada y en serie de bloques de hormigón de alta calidad, con formas y texturas superficiales individuales. Nuestro propio departamento de construcción de modelos desarrolla los prototipos exactamente según los deseos del cliente. Nuestro taller de fundición fabrica robustos moldes de resina colada de poliuretano.

Consúltenos e infórmese en detalle sobre **WASA WETCAST**.





El software modular de control de la instalación Masa para un manejo y una visualización unitarios de los componentes se completó con una interfaz de transferencia de datos.

de distribución de seguridad se prefirió una solución sostenible con perspectivas a largo plazo. Desde un principio, Masa preparó el armario de distribución de tal manera que más adelante se pudieran realizar inversiones paulatinas en la tecnología de seguridad sin ningún problema. La construcción de la máquina bloquera y el desarrollo del montaje se llevaron a cabo al lado de la cabina insonorizada existente, de modo que, por su parte, la empresa Kimm solo tuvo que realizar pequeñas adaptaciones. Las directivas de protección laboral actuales se cumplen según el estado de la técnica.

Además de la seguridad de la instalación, para Masa también es muy importante la eficiencia energética de los componentes de la instalación: las máquinas de Masa están equipadas de fábrica con accionamientos energéticamente eficientes (actuadores), los procesos están programados con una optimización energética.

Gracias a la duración optimizada de las medidas de remodelación y a una modernización planificada estrictamente, ahora la máquina de la empresa Kimm vuelve a estar a disposición para una producción a pleno rendimiento. ■

MÁS INFORMACIÓN



KIMM Baustoffwerke KG
Riedfeld 1
99189 Elxleben, Alemania
T +49 36201 630
F +49 36201 63100
elxleben@kimm-baustoffe.de
www.kimm-baustoffe.de



Milestone to your success.

Masa GmbH
Masa-Str. 2
56626 Andernach, Alemania
T +49 2632 92920
F +49 2632 929212
info@masa-group.com
www.masa-group.com

La empresa familiar Kimm celebró en el año 2017 su 60 aniversario. Desde su fundación en el año 1957, esta empresa, radicada en el estado de Hesse, se ha convertido en una conocida marca de materiales de construcción y hormigones. Además de su sede central de Kassel, en otras tres plantas de Alemania se fabrican entre otras cosas, productos para la jardinería y el paisajismo, la construcción de carreteras, prefabricados de hormigón, ladrillos sílico-calcáreos y elementos planos, componentes para las canalizaciones y las construcciones subterráneas. Kimm también suministra una amplia gama de hormigones, rellenos fluidos, materiales a granel y piedras naturales y gestiona su propia empresa Kimm Logistik GmbH.



Masa patrocinó la posibilidad de descarga gratuita del archivo pdf de este artículo para todos los lectores de PHI. Visite la página web www.cpi-worldwide.com/channels/masa o escanee el código QR con su smartphone para acceder directamente a esta página web.

