

Masa GmbH, 56626 Andernach, Alemania

# Planta de alta tecnología en un entorno majestuoso

**Oldcastle APG es un productor de bloques de hormigón perfectamente consolidado en el oeste de los Estados Unidos. Pero en el noroeste del país también surgió la necesidad de construir una nueva planta de producción. La zona geográfica más favorable elegida fue la región metropolitana de rápido crecimiento de Seattle. A través de la empresa filial Central Pre-Mix Concrete Products, debía desarrollarse una planta con un concepto ultramoderno para la producción de elementos de jardinería y paisajismo que debía cumplir todos los requisitos de calidad y de cantidad.**

A la hora de elegir la ubicación se impuso finalmente la localidad de Fredrickson, en el estado de Washington (EE.UU.). En una superficie de 11,3 hectáreas se construyó una planta para una producción optimizada y completa, que se puso en marcha a comienzos de 2017.

El equipo de proyectos Oldcastle eligió Masa como proveedor para la instalación de producción de bloques (tamaño de la bandeja de producción 1400 x 1100 x 15 mm). En este punto merece la pena mencionar un hecho: ambas empresas comparten una misma línea temporal y actualmente están celebrando su 40 aniversario en Norteamérica. En el año 1977, la empresa irlandesa CRH plc (Cement Roadstone Holdings) estaba buscando posibilidades de expansión incluso más allá del Atlántico. Un año más tarde se fundó la empresa Oldcastle Inc. y tuvo lugar la adquisición de Amcor, una empresa de

productos de hormigón situada en Utah. Durante ese tiempo, Masa comenzó a suministrar las primeras máquinas bloqueadoras de bandeja grande para el mercado americano.

La nueva instalación de producción de bloques de Masa se completa con una instalación de dosificación y de mezclado de Haarup que, al mismo tiempo, suministra el hormigón a una máquina bloqueadora V3-12 de Besser. Esta máquina reacondicionada se separó previamente de una planta de producción de Oldcastle ya existente. Egan pone a disposición los controles para el proceso de dosificación y de mezclado, conectando así ambas líneas de producción.



*La nave de producción con una superficie de 9700 m<sup>2</sup> durante la fase de construcción*

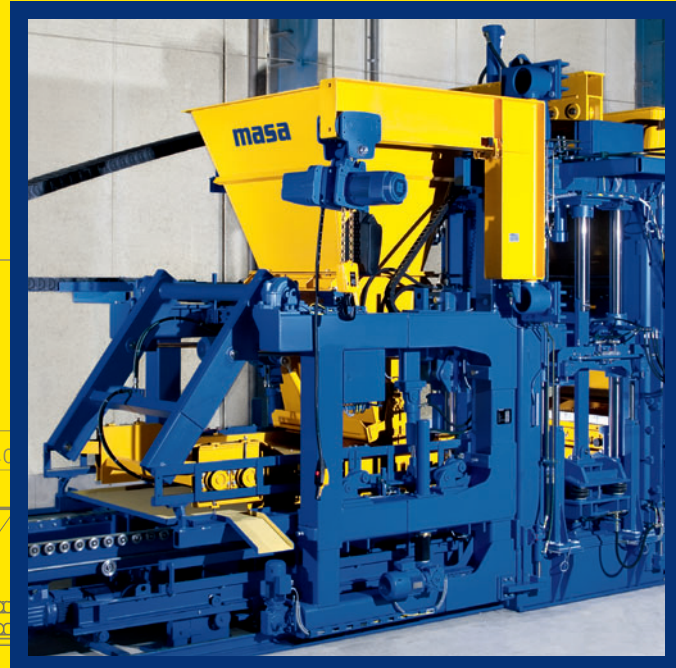


*La nueva planta de producción con el escenario del majestuoso Mount Rainier*

# masa

Milestone to your success.

## Nuestras soluciones son su beneficio.



[www.masa-group.com](http://www.masa-group.com)

Con sus instalaciones, mezcladoras, máquinas y demás componentes, Masa cubre la producción de los principales grupos de materiales en la industria de materiales para la construcción: adoquines de hormigón, bordillos, baldosas de hormigón, prefabricado sílico-calcareo y hormigón celular.

Planificamos, construimos, adaptamos individualmente y realizamos cualquier solución técnica que sea necesaria. Esto significa para nuestros clientes: un proveedor, una persona de contacto, un responsable.

Masa GmbH

Masa-Str. 2  
56626 Andernach  
Germany  
Phone +49 2632 9292 0  
Service Hotline +49 2632 9292 88

Masa GmbH

Werk Porta Westfalica  
Osterkamp 2  
32457 Porta Westfalica  
Germany  
Phone +49 5731 680 0

[info@masa-group.com](mailto:info@masa-group.com)  
[service@masa-group.com](mailto:service@masa-group.com)  
[www.masa-group.com](http://www.masa-group.com)

Masa - made in Germany.







Además de los almacenes cubiertos para materias primas en el exterior, a través de una estación de entrega de material con cinta ascendente se llenan los ocho silos

Construcción de una fábrica con dos líneas de producción  
El principal objetivo de la planificación del edificio al comienzo del proyecto fue la creación de espacio suficiente para dos líneas de producción. La superficie de la nave de producción se planificó con 9700 m<sup>2</sup>. Las mezcladoras se han dispuesto en el centro y comparten una plataforma de grandes dimensiones para abastecer al mismo tiempo el hormigón a las dos líneas de producción. A través de una estación de entrega con cinta ascendente se alimentan los ocho silos de áridos que pueden contener 1200 toneladas de materias primas. Cuatro silos de cemento (con una capacidad de 200, 115 y dos veces 100 toneladas) almacenan diferentes materiales cementicios. Cuatro grandes superficies de almacenamiento cubiertas ofrecen una capacidad de almacenamiento adicional para materias primas.

En la nueva instalación de producción de bloques se utilizan dos mezcladoras. La instalación de producción de bloques de Masa está abastecida por una mezcladora con un tamaño de 3750/2500 litros, mientras que la segunda mezcladora (2250/1500 litros) se encarga de la instalación de Besser rea-



Sobre la plataforma central está montada la instalación mezcladora para ambas líneas de producción.

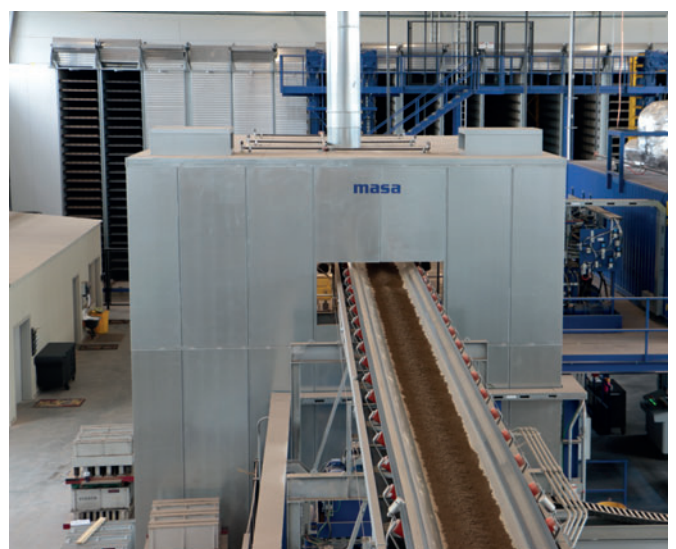


La zona de almacenamiento de grandes dimensiones ofrece espacio suficiente para una carga eficiente y rápida de los productos finales

condicionada. A continuación, las cintas transportadoras garantizan una alimentación continua de hormigón de las máquinas. Es posible una producción con varias combinaciones de colores (multicolor).

### La planta de producción de Masa

En la nueva planta de Masa, la producción se lleva a cabo sobre bandejas de producción de acero del tamaño 1400 mm x 1100 mm. La máquina bloqueadora XL 9.1 de Masa consta de tres componentes principales: una parte de llenado de hormigón monocapa, una unidad de vibración central y una parte de llenado de hormigón bicapa. Esta última ofrece también la posibilidad de una futura ampliación. Estos componentes constituyen el punto de partida para la fabricación de productos variados destinados a la jardinería y el paisajismo. Un cambio de moldes rápido, completamente automático, en combinación con una grúa XY dentro de la cabina insonorizada completan la instalación. La vibración de Masa con amplitud regulada, con modernas funciones y el control especial de la visualización, ofrecen la posibilidad de



A través de una cinta transportadora se alimenta de hormigón la máquina bloqueadora de Masa





Un operador de máquina maneja en el lado de la producción la máquina XL 9.1 de Masa a través de un panel de control

satisfacer los exigentes requisitos de calidad y conseguir un volumen de producción fiable y uniforme.

La zona de curado de la nueva instalación de producción de bloques incluye 16 + 1 cámaras con un estante de curado de 22 pisos. De modo que en la zona de curado hay espacio para más de 6000 bandejas de producción. Un carro multi-



El carro multiforca con dispositivo de giro carga los estantes de curado.



Productos recién fabricados en el momento de entrega al ascensor

Resistencia bajo presión.  
Matrices de poliuretano de **WASA**

Superficies ultrafinas para adoquines de hormigón exclusivos.  
**De gran formato. Exclusivo.**

- ✓ Poliuretano altamente resistente al desgaste en Shore A70
- ✓ Parte trasera reforzada con chapa de acero de 2 mm de espesor
- ✓ Adecuado para instalaciones de moldes existentes de prensas herméticas
- ✓ Estructuras lisas, naturales, abstractas
- ✓ Nuevas posibilidades de diseño, tamaño, tacto



**Consúltenos.**





*El sistema tampón para aprox. 2000 bandejas de producción con estante de almacenamiento y carro de transporte*

forca con dispositivo de giro recoge del ascensor los bloques de hormigón recién fabricados, carga y descarga las cámaras de curado y entrega los bloques curados al descensor con un carro multiforca tampón. De este modo se puede garantizar un proceso de producción continuo. Un sistema suministrado por CDS con control activo de la temperatura y la humedad, ejecutado con puertas enrollables independientes, completa la zona de curado.

Un sistema tampón para las bandejas de producción con una capacidad de almacenamiento provisional de aprox. 2000 bandejas de producción ofrece la flexibilidad necesaria para el cambio de producto tanto en el lado húmedo como en el lado seco. El sistema tampón consta de un estante de almacenamiento con carro de transporte que puede alimentar o retirar las bandejas de producción del estante de almacenamiento por ambos lados de la instalación.

Con el fin de poder utilizar con la máxima velocidad componentes como el centrado, duplicador o Cuboter, Masa utiliza



*Los pequeños elementos de muros de contención son solamente uno de los muchos productos que se pueden fabricar con la instalación de producción de bloques*

en el lado seco transportadores de correa trapezoidal. El sistema Cuboter de Masa, para formar paquetes de bloques, está equipado con motores servo y funciona de forma energéticamente eficiente.

### Expectativas superadas

"Se habían marcado varios objetivos importantes a la hora de construir esta planta", afirma Brian Austin, presidente de Oldcastle APG, West Coast. "El mayor reto era el hecho de que queríamos conseguir desde el primer día una calidad elevada y una producción constante. Afrontamos el asunto con gran compromiso y nos centramos en nuestros puntos fuertes. El objetivo es fabricar productos buenos, y Masa no solo nos ha ayudado en todo momento, sino que nos ha proporcionado las posibilidades técnicas. Masa ha aprovechado la oportunidad e incluso ha superado nuestras expectativas".

Asimismo Brian Austin añade: "Además del equipamiento técnico, nos alegramos también del servicio y del apoyo que nos ha brindado Masa. Una de nuestras filosofías empresariales dice que colaboremos lo más estrechamente posible con nuestros socios proveedores. En este caso podemos afirmar con toda seguridad que con Masa hemos encontrado un socio de esas características".

### Resultado de 40 años de experiencia

Desde la inauguración de su primera fábrica en Norteamérica, Oldcastle APC ha ido ampliando notablemente su por-



*Bajo la atenta mirada del Mount Rainier: paquetes de bloques listos para su envío*



tafolio de productos. La empresa está presente en 38 estados de los EE.UU., en 5 provincias canadienses y en Sudamérica con más de 350 sucursales en el hemisferio occidental.

Ya en los años 70 del siglo pasado, Masa comercializa máquinas y equipos en todo el continente americano. En 1978 Masa suministró e instaló las primeras máquinas bloqueras de bandeja grande en EE.UU. y durante las décadas posteriores ha ido incrementando su cuota de mercado continuamente. Debido a la elevada demanda de piezas de repuesto disponibles sobre el terreno, en el año 1991 se construyó el primer almacén de repuestos de Masa en Norteamérica.

Con la fundación de la sociedad de distribución y de servicio Masa-USA en el año 2001, Masa consolidó su presencia en Norteamérica. Aquí la cercanía a sus clientes y socios fue primordial. Desde entonces, tanto los clientes antiguos como los nuevos reciben asesoramiento de primera mano. Un suministro seguro de piezas de repuesto queda garantizado gracias a un gran almacén.

Masa-USA les ofrece hoy en día a los ingenieros, técnicos y empleados del servicio diferentes servicios sobre el terreno. Afortunadamente, en el mercado de los materiales de construcción continúa una tendencia estable del desarrollo, que ofrece tanto a Oldcastle como a Masa la posibilidad de ampliar sus negocios clave y atender a sus clientes. No cabe duda de que este proyecto pone de manifiesto de forma clara y sólida estas competencias. ■



Masa patrocinó la posibilidad de descarga gratuita del archivo pdf de este artículo para todos los lectores de PHI. Visite la página web [www.cpi-worldwide.com/channels/masa](http://www.cpi-worldwide.com/channels/masa) o escanee el código QR con su smartphone para acceder directamente a esta página web.



MÁS INFORMACIÓN

**masa**

Milestone to your success.

Masa GmbH  
Masa-Str. 2, 56626 Andernach, Alemania  
T +49 2632 92920, F +49 2632 929211  
[info@masa-group.com](mailto:info@masa-group.com), [www.masa-group.com](http://www.masa-group.com)

 **CPM** an Oldcastle® company

Oldcastle APG  
4110 192nd St E  
Tacoma, WA 98446  
T +1 253 875 7080  
[www.oldcastleapg.com](http://www.oldcastleapg.com)

VULKAN INOX GmbH  
Abrasive Technology



*Go ahead*

Texturizar libre de oxidación con las granallas de acero inoxidable...

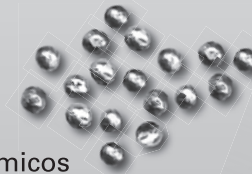
**CHRONITAL**® esférica

**GRITTAL**® angular, endurecida



- Superficies sin manchas por oxidación
- Óptica atractiva
- Antideslizante
- Granallado a costes económicos

**GRITTAL es una alternativa a los abrasivos minerales, más económica y libre de polvo.**



**VULKAN INOX GmbH**

Gottwaldstr. 21  
D-45525 Hattingen / Germany  
Phone: + 49 (0) 23 24 / 56 16-0  
Fax: + 49 (0) 23 24 / 5 34 70  
E-Mail: [info@vulkan-inox.de](mailto:info@vulkan-inox.de)  
Web: [www.vulkan-inox.de](http://www.vulkan-inox.de)