

Progress Group GmbH, 60549 Франкфурт-на-Майне, Германия

Isodal: семейное предприятие инвестирует средства в приобретение циркуляционной технологической линии

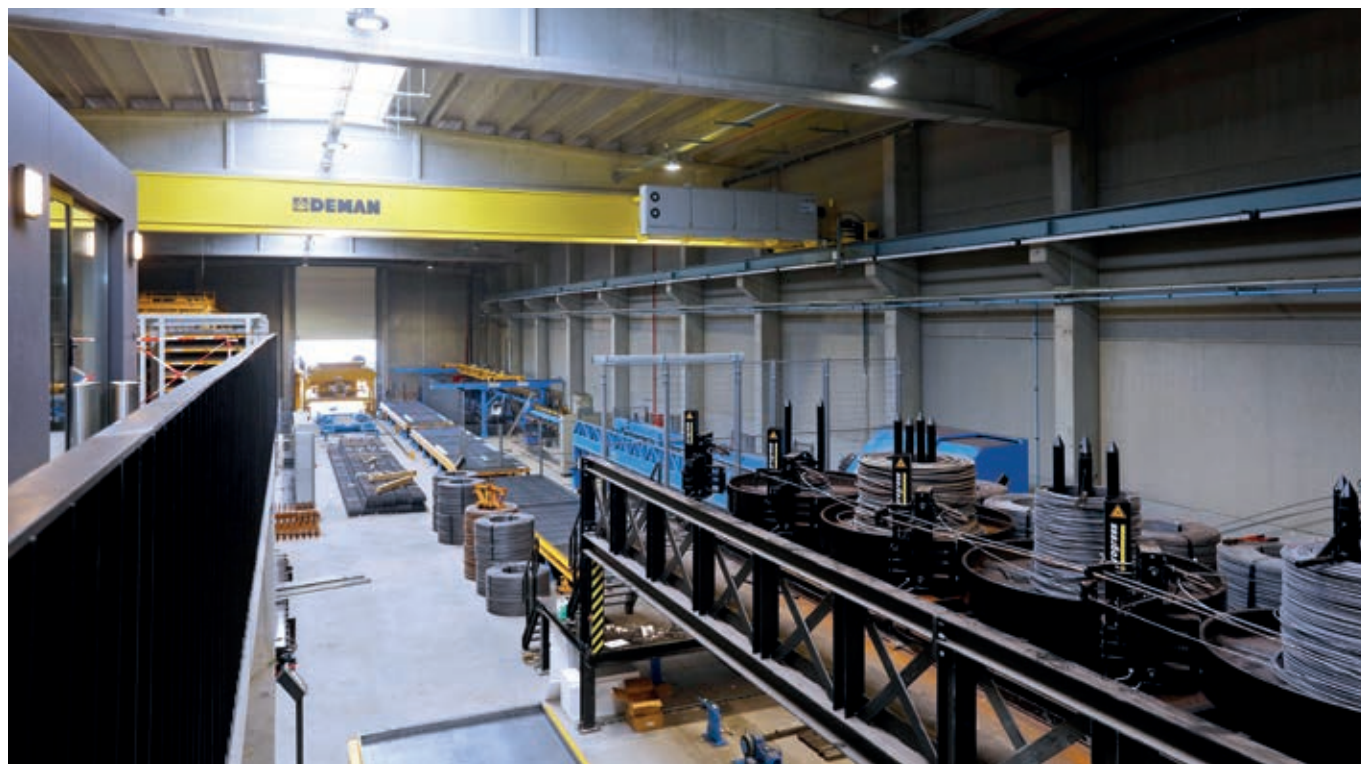
Основанная в 1997 году компания Isodal занялась производством ЖБИ в порядке эксперимента: простое оборудование и высокая доля физического труда. Сегодня это небольшое семейное предприятие из бельгийского Вихелена является современным производителем ЖБИ, поставляющим на местный рынок высококачественные плиты перекрытия по принципу «точно в срок». Этот путь - от мастерской до предприятия, внедряющего концепцию Industrie 4.0 на практике, компания прошла при поддержке двух фирм из группы компаний Progress Group: Ebawe Anlagentechnik и Progress Maschinen & Automation.

«В первое время все рабочие операции мы выполняли вручную и на стационарных стандах», - вспоминает Тирон Ван Хее, владелец предприятия. «У нас не было даже БСУ». Когда 11 лет назад бразды правления перешли к

следующему поколению семьи, компания Isodal приобрела бетоносмесительную установку и одновременно смонтировала правильно-отрезной станок типа ESR фирмы Progress Maschinen & Automation. «Несмотря на то, что это был станок б/у, мы остались очень довольны его работой. Этот положительный опыт впоследствии лег в основу сотрудничества с группой Progress», - рассказывает Ван Хее.

Необходимость перехода на другую производственную методику

В 2015 году руководство компании Isodal наконец приняло решение о смене производственной технологии и приобретении циркуляционной линии. «Это решение далось мне непросто, в конце концов мы являемся компанией малого бизнеса», - продолжает Тирон Ван Хее.



Циркуляционная линия, смонтированная в условиях ограниченного пространства, призвана автоматизировать ряд важных рабочих процессов



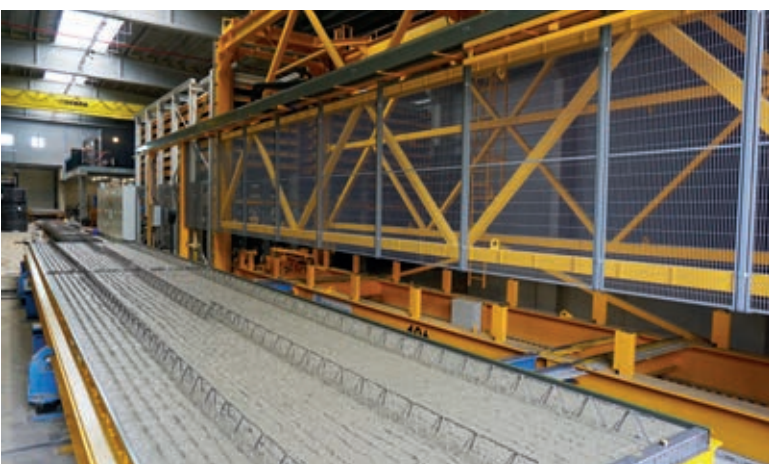
В целях автоматической укладки арматуры поддон перемещается в зону правильно-отрезного станка MSR

«Однако у нас не было выбора: чтобы быть конкурентоспособными, нам необходимо повышать качество и выработку».

Инвестиции в линию циркуляции паллет с продуманной схемой автоматизации

Концепция линии циркуляции паллет, разработанная фирмой Ebawe Anlagentechnik, представляет собой систему, состоящую из 30 поддонов, плоттера, автоматической установки для изготовления арматуры, бетонораздатчика, стеллажного штабелера, стеллажей, отвозной

тележки и системы управления ebos®. Ван Хее продолжает: «Нам было очень важно в рамках наших возможностей автоматизировать максимальное количество рабочих операций. Например, мы хотели наладить автоматическую укладку арматуры». Фирма Progress Maschinen & Automation предложила решение, в соответствии с которым поддон самостоятельно перемещается в поперечном направлении в зону правильно-отрезного станка MSR, чтобы обеспечить укладку продольных прутков в правильном положении. «Автоматизация одной только этой процедуры существенно облегчит нашу работу», - поясняет Ван Хее.



Клиенты очень положительно отзываются о выпускаемой продукции: благодаря новой линии компания Isodal теперь выпускает перекрытия с высочайшей размерной точностью и безупречно гладкой поверхностью



Удовлетворены результатом: Тирон Ван Хее, (владелец, 2-й справа) и его команда, Крис Крике (руководитель проекта от Ebawe, 1-й слева)

Автоматический плоттер и бетонораздатчик дополнительно ускоряют производственный процесс. Кроме того, программное решение ebos отслеживает все рабочие параметры, помогая сотрудникам Isodal планировать, контролировать и оптимизировать производственные потоки.

Приток заказов благодаря безупречному качеству изделий

При посменной выработке 700 м² перекрытий компания в первую очередь обслуживает небольшие проекты жилищного строительства. По словам Тирона Ван Хее, правильность сделанного шага подтверждается ростом числа заказов и положительными отзывами клиентов. «Сегодня мы не только увеличили выработку на 40 % при снижении трудозатрат, нам еще удалось значительно улучшить качество изделий. Наши перекрытия отличаются высокой размерной точностью и идеально гладкой поверхностью», – владелец компании не скрывает своего удовольствия. ■

ДОПОЛНИТЕЛЬНАЯ ИНФОРМАЦИЯ



Isodal
 Bohemen 101B
 9260 Wichelen, Belgium
 T +32 52 423443
www.isodal.be
info@isodal.be



PROGRESS GROUP

Ebawe Anlagentechnik GmbH
 Dübener Landstr. 58
 04838 Eilenburg, Germany
 T +49 3423 6650
 F +49 3423 665200
info@ebawe.de
www.ebawe.de

progress

Maschinen & Automation

PROGRESS GROUP

Progress Maschinen & Automation AG
 Julius-Durst-Str. 100
 39042 Brixen, Italy
 T +39 0472 979100
 F +39 0472 979200
info@progress-m.com
www.progress-m.com

Устойчивость.



Натяжение вышек и мачт

Компания PAUL поставляет

- Установки предварительного напряжения, включая проектные работы
- Натяжные анкерные устройства
- Оборудование предварительного напряжения (одно-/многопроволочные домкраты для натяжения арматуры)
- Оборудование для проталкивания и резки арматуры
- Автоматические устройства для предварительного напряжения ж/д шпал
- Оборудования предварительного напряжения для строительства мостов (натягиваемые ванты и мостовые ванты)

Компетентность в технологии преднапряженного бетона.

www.paul.eu

Paul at YouTube



stressing-channel.paul.eu

Max-Paul-Str. 1
 88525 Dürmentingen
 Germany
 ☎ +49(0) 73 71/500-0
 ☎ +49(0) 73 71/500-111
 ✉ stressing@paul.eu