

Isodal: małe przedsiębiorstwo rodzinne inwestuje w linię obiegową

Założona w 1997 roku firma Isodal rozpoczęła produkcję prefabrykatów betonowych w trybie eksperymentu: z najprostszym wyposażeniem i wysokim udziałem pracy fizycznej. Dzisiaj to małe przedsiębiorstwo rodzinne z belgijskiego miasteczka Wichelen jest nowoczesnym producentem prefabrykatów betonowych, zaopatrującym rodzimy rynek w wysokiej jakości płyty stropowe typu filigran w trybie just-in-time. Temu rozwojowi od manufaktury do producenta, wdrażającego praktycznie koncepcję Industry 4.0, towarzyszyły dwa przedsiębiorstwa z grupy Progress: Ebawe Anlagentechnik oraz Progress Maschinen & Automation.

„W początkowych latach wszystkie operacje wykonywaliśmy ręcznie i na stacjonarnych stołach produkcyjnych” – wspomina Tyron Van Hee, właściciel przedsiębiorstwa. „Nie mieliśmy nawet

węzła betoniarskiego.” Jednak wraz ze zmianą pokoleń przed 11 laty firma Isodal zainwestowała w takie urządzenie, montując jednocześnie prościarkę do zbrojenia typu ESR firmy Progress Maschinen & Automation. „Była to wprawdzie maszyna z drugiej ręki, ale od początku byliśmy z niej bardzo zadowoleni. To dobre doświadczenie stało się kamieniem węgielnym późniejszej współpracy z Progress Group” – tłumaczy Van Hee.

Konieczna zmiana metody produkcji

W roku 2015 firma Isodal zdecydowała się w końcu zmienić technologię produkcji i zainwestować w linię obiegową. „Decyzji nie podjąłem pochopnie, w końcu jesteśmy bardzo małym przedsiębiorstwem” – dodaje Tyron Van Hee. „Ale innej opcji dla nas nie było – chcieliśmy pozostać mali, ale aby nie



Linię technologiczną zamontowano na bardzo małej powierzchni i zautomatyzowano w niej istotne operacje.

HEXA

THE MOST GERMAN OF ITALIAN MACHINES.



Experience a new era of straightening.

PEDAX and AWM present HEXA, the newest generation of straightening, cutting and bending lines. Equipped with 6 hyperbolic rotors and automatic diameter change – for high precision and maximum efficiency. Just straight to the point.

www.awm.it - e-mail: info@awm.it
www.pedax.de - e-mail: sales@pedax.de





Podkłady podjeżdżają pod wylot nowo zamontowanej maszyny do prostowania i cięcia MSR, gdzie układane są na nich automatycznie wzdłużne pręty zbrojenia.

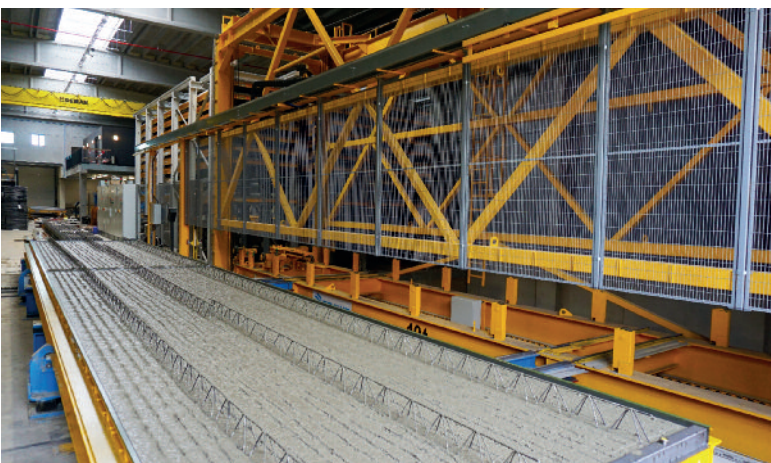
stracić kontaktu z rynkiem, musieliśmy zwiększyć produkcję i poprawić jakość.”

Inwestycja w linię obiegową podkładów ze specjalną automatyką

W opracowanej przez firmę Ebawe Anlagentechnik koncepcji linii obiegowej przewidziano system składający się z 30 podkładów, plotera, urządzenia do automatycznej produkcji zbrojenia, rozścielacza mieszanki betonowej, urządzenia do obsługi regałów, regału dojrzewania, platformy do wywożenia wyrobów oraz systemu nadrzędnego ebos®. Van Hee: „Bardzo

ważne było dla nas, aby w miarę naszych możliwości jak najwięcej czynności zautomatyzować. Chcieliśmy na przykład, aby układanie zbrojenia odbywało się automatycznie.” Firma Progress Maschinen & Automation zaproponowała rozwiązanie, w którym podkłady podjeżdżają pod wylot nowo zamontowanej maszyny do prostowania i cięcia MSR, gdzie układane są na nich we właściwej pozycji pręty wzdłużne zbrojenia. „Już sama automatyzacja tej operacji znacznie ułatwiła nam pracę” – komentuje Van Hee.

Automatyczny ploter i rozścielacz mieszanki betonowej dodatkowo przyspieszają proces produkcji. A zainstalowane



Feedback od klientów już jest pozytywny: dzięki nowej linii firma Isodal produkuje płyty stropowe typu filigran o precyzyjnych wymiarach i gładkiej powierzchni.



Zadowoleni z rezultatów: Tyron Van Hee (właściciel, 2. od prawej) wraz z zespołem oraz Chris Kricke (główny montażysta w Ebawe, 1. od lewej).

PREFABRYKOWANE ELEMENTY BETONOWE

oprogramowanie ebos obsługuje wszystkie aspekty procesu produkcji, wspomagając firmę w jej planowaniu, sterowaniu nią i dalszej jej optymalizacji.

Dobre zlecenia dzięki wysokiej jakości produktom

Dysponując wydajnością 700 m² płyty stropowych na jedną zmianę produkcyjną przedsiębiorstwo zaopatruje w pierwszym rzędzie mniejsze projekty z obszaru budownictwa mieszkaniowego. To, że inwestycja była krokiem we właściwym kierunku, potwierdza według Tyrona Van Hee duża liczba zamówień i pozytywny feedback od klientów. „Z mniej liczącym personelem produkujemy obecnie nie tylko o 40 % więcej, ale podnieśliśmy także jakość wyrobów. Nasze płyty stropowe typu filigran mają teraz dokładne wymiary i idealnie gładką powierzchnię” – mówi zadowolony właściciel firmy.

WIĘCEJ INFORMACJI



Isodal
Bohemien 101B
9260 Wichelen, Belgium
T +32 52 423443
www.isodal.be
info@isodal.be



PROGRESS GROUP

Ebawe Anlagentechnik GmbH
Dübener Landstr. 58
04838 Eilenburg, Niemcy
T +49 3423 6650
F +49 3423 665200
info@ebawe.de
www.ebawe.de

progress

Maschinen & Automation

PROGRESS GROUP

Progress Maschinen & Automation AG
Julius-Durst-Str. 100
39042 Brixen, Włochy
T +39 0472 979100
F +39 0472 979200
info@progress-m.com
www.progress-m.com



Precast Moulds & On-Site Formwork



Shaping the Future
of **concrete**

Head office

Hazebeekstraat 11 | 8531- Hulste | Belgium
+32 56 72 47 93 | info@construx.be

