

Progress Group GmbH, 60549 Frankfurt am Main, Alemania

Isodal: una pequeña empresa familiar invierte en tecnología de carrusel

Isodal, fundada en 1997, inició su producción de prefabricados de hormigón a modo de prueba: el equipo más sencillo y un elevado grado de trabajo físico. Actualmente, la pequeña empresa familiar de Wichelen (Bélgica) es un moderno fabricante de prefabricados de hormigón que suministra de forma puntual al mercado nacional prelosas armadas de alta calidad. Esta evolución que pasa de una empresa de manufactura a un fabricante industrial, que pone en práctica el concepto de Industria 4.0, ha estado acompañada por dos empresas del Progress Group: Ebawe Anlagentechnik y Progress Maschinen & Automation.

«Durante los primeros años realizábamos todos los pasos de trabajo manualmente y sobre mesas de producción fijas», recuerda Tyron Van Hee, propietario de la empresa. «Ni siquiera

teníamos una instalación mezcladora». Pero con el cambio generacional hace 11 años, Isodal invirtió en una instalación de este tipo y al mismo tiempo instaló una máquina enderezadora y cortadora del tipo ESR de Progress Maschinen & Automation. «Aunque esta máquina era de segunda mano, desde el principio estuvimos muy satisfechos. Después, esta buena experiencia sentó las bases para una posterior colaboración con el Progress Group», explica Van Hee.

Cambio necesario del método de producción

En 2015 Isodal decidió finalmente cambiar el método de producción e invertir en el sistema de carrusel. «No fue fácil tomar la decisión, al fin y al cabo somos una empresa muy pequeña», añade Tyron Van Hee. «Pero no teníamos otra op-



El sistema de carrusel se ha instalado en un espacio muy reducido y automatiza importantes pasos de trabajo

progress

Maschinen & Automation



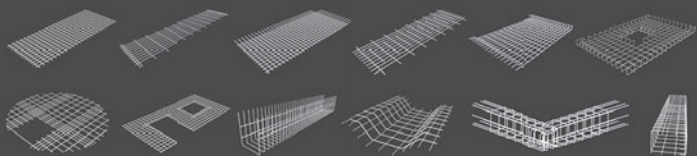
Instalaciones de soldadura de mallas



Una instalación extremadamente eficiente con respecto a:

- Energía
- Espacio ocupado
- Potencia

Con nuestra técnica de automatización produzca mallas de acero precisas con diferentes tipos de estructura, los diámetros y medidas de alambre serán de acuerdo con las especificaciones de CAD.



Stand E313!
12.10. – 14.10.2017

Concrete Show

www.concreteshowmexico.com
Ciudad de México – México

Progress Maschinen & Automation AG
Julius-Durst-Str. 100
I-39042 Brixen info@progress-m.com
Tel. +39 0472 979 100 www.progress-m.com

PROGRESS GROUP



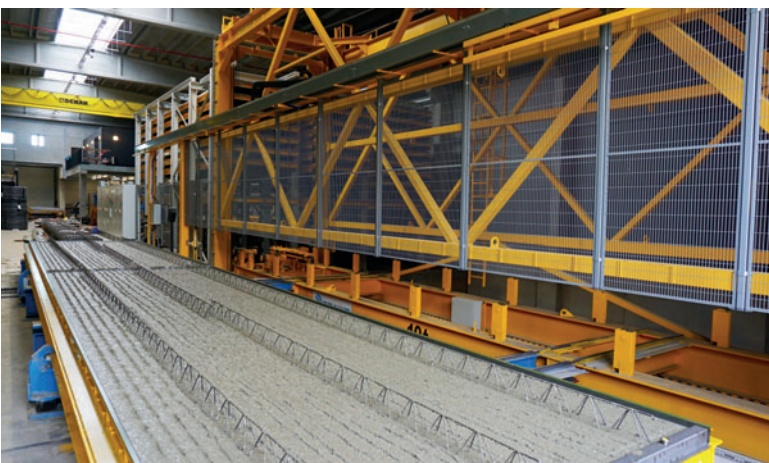
Para la colocación automática de las barras longitudinales, la propia bandeja pasa en sentido transversal bajo la salida de la máquina enderezadora y cortadora MSR recién instalada

ción, queríamos mantenernos como pequeña empresa, pero debíamos aumentar nuestro volumen de producción y nuestra calidad con el fin de no perder la conexión con el mercado».

Inversión en una instalación a carrusel de bandejas con automatización específica

El concepto para la instalación a carrusel de bandejas, desarrollado por Ebawe Anlagentechnik, preveía un sistema consistente en 30 bandejas, un plóter, fabricación automática de armaduras, un distribuidor de hormigón, un transelevador, un

estante de apilado, un carro de salida y el sistema de control ebos®. Van Hee añade: «Para nosotros era muy importante realizar de forma automática el máximo posible de pasos de trabajo. Por ejemplo queríamos que la colocación de la armadura se lleva a cabo de forma automática». Para ello Progress Maschinen & Automation propuso una solución en la que la propia bandeja pasara en sentido transversal bajo la salida de la máquina enderezadora y cortadora MSR recién instalada, con el fin de recoger las barras longitudinales en su posición correcta. «Ya solo la automatización de este paso facilita enormemente nuestro trabajo», comenta Van Hee.



Los comentarios de los clientes son positivos: gracias a la nueva instalación, Isodal fabrica ahora prelosas armadas con dimensiones precisas y una superficie perfectamente lisa



Expresa su satisfacción: Tyron Van Hee (propietario, segundo de la derecha) y su equipo junto con Chris Kricke (montador principal, primero de la izquierda).

PIEZAS DE HORMIGÓN PREFABRICADAS

El plóter automático y el distribuidor de hormigón aceleran el proceso de producción adicionalmente. Además, el sistema de software ebos instalado interviene en todos los aspectos del proceso de fabricación y ayuda a Isodal a planificar, controlar y seguir optimizando la producción.

Buena cartera de pedidos gracias a productos de alta calidad. Con una capacidad de 700 m² de losas por turno, la empresa abastece, en primer lugar, a pequeños proyectos de construcción de viviendas. Según Tyron Van Hee, la elevada entrada de pedidos y los comentarios positivos de los clientes confirman que la inversión ha sido un paso acertado. «Ahora no solo nuestra producción es un 40 % superior y la llevamos a cabo con menos personal, sino que también hemos podido aumentar la calidad. Actualmente nuestras prelosas armadas tienen dimensiones precisas y una superficie perfectamente lisa», comenta satisfecho el propietario. ■

MÁS INFORMACIÓN



Isodal
Bohemen 101B
9260 Wichelen, Bélgica
T +32 52 423443
www.isodal.be
info@isodal.be



PROGRESS GROUP

Ebawe Anlagentechnik GmbH
Dübener Landstr. 58
04838 Eilenburg, Alemania
T +49 3423 6650
F +49 3423 665200
info@ebawe.de
www.ebawe.de

progress

Maschinen & Automation

PROGRESS GROUP

Progress Maschinen & Automation AG
Julius-Durst-Str. 100
39042 Brixen, Italia
T +39 0472 979100
F +39 0472 979200
info@progress-m.com
www.progress-m.com

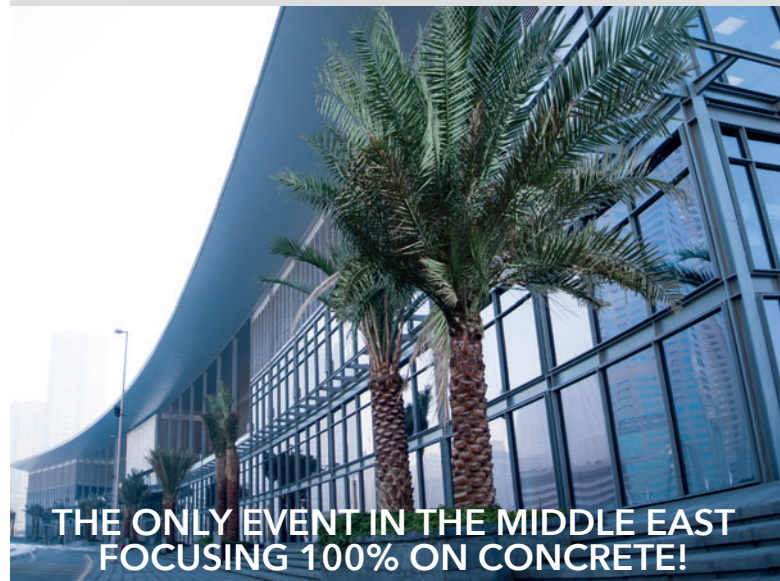
ICCX MIDDLE EAST 2017



Nov 26-27, 2017

Expo Centre Sharjah I Hall 3

International Concrete Conference & Exhibition



THE ONLY EVENT IN THE MIDDLE EAST
FOCUSING 100% ON CONCRETE!

Platinum Sponsor



In cooperation with



Gold Sponsors



Organisation



Silver Sponsors



Supported by



Local Industry Support

