

Westkon Precast: una producción flexible es la clave del éxito

Con la inversión en tecnología flexible de máquinas deslizantes, Westkon Precast, uno de los mayores fabricantes de prefabricados de hormigón de Australia, apuesta con fuerza por las placas alveolares pretensadas y otros prefabricados de hormigón pretensados. Está utilizando una nueva máquina deslizante universal de Echo Precast Engineering. En esta empresa australiana, que cuenta con dos plantas de producción en Melbourne, están convencidos del futuro de este método de fabricación y de los productos.

Westkon Precast, fundada en 1987, ya en sus inicios, además de la fabricación de prefabricados de hormigón sin pretensar, también comenzó con la producción de placas alveolares pretensadas. Pero el equipamiento utilizado para este fin se fue envejeciendo y se debía cambiar. Simon Hughes, gestor de proyecto, recuerda: «Nos situábamos ante la decisión de ajustar por completo la producción de placas alveolares pre-

tensadas o de invertir en un nuevo equipamiento. Optamos por la segunda posibilidad y, de paso, ampliar aún más nuestra gama de productos dentro de este segmento». Para lograr este objetivo, apunta el gestor de proyecto, se requería la tecnología más moderna con la que también se pudiera fabricar una gran variedad de productos.

La flexibilidad convence

Por esta razón, el fabricante de prefabricados de hormigón australiano visitó a productores y proveedores de toda Europa. «En nuestros sondeos tuvimos en cuenta todos los métodos de fabricación: desde la tecnología de extrusión, pasando por máquinas deslizantes, hasta el wetcast», añade Hughes. Finalmente, a Westkon Precast le convenció la flexibilidad de la tecnología de las máquinas deslizantes. «Después buscamos una máquina deslizante que se manejara fácilmente, se pudiera ajustar rápido y cuyo mantenimiento



Sobre las dos pistas de 150 m de largo hace algunos meses que se utiliza una máquina deslizante universal y el equipamiento adicional correspondiente para la fabricación de los diferentes prefabricados de hormigón pretensados: además de placas alveolares pretensadas, también se fabrican placas macizas y placas para estadios



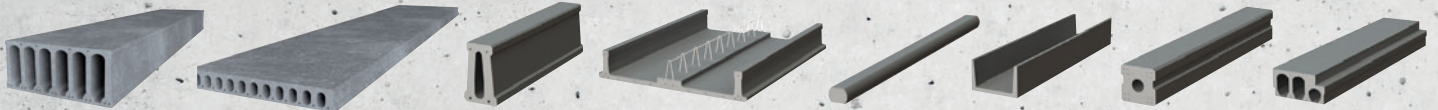
ECHO PRECAST ENGINEERING



Stand E313!
12.10. - 14.10.2017
Concrete Show
www.concreteshowmexico.com
Ciudad de México - México

NUESTRA EXPERIENCIA - SU LLAVE DEL ÉXITO

Echo Precast Engineering construye máquinas y equipos para la producción de elementos pretensados en hormigón. Gracias a nuestra tecnología y nuestra oferta de servicios de calidad, nos hemos ganado una excelente reputación en todo el mundo.



Echo Precast Engineering N.V. Centrum-Zuid 1533 - 3530 Houthalen (BE) Tel +32 11 60 0800 info@echoprecast.com www.echoprecast.com

PROGRESS GROUP



Con la máquina deslizante universal, Westkon Precast fabrica placas alveolares pretensadas con alturas de 20 cm a 50 cm

fuera sencillo», continúa Hughes. El hecho de que la elección recayera en la máquina deslizante universal de Echo Precast Engineering, una empresa del Progress Group, no fue ninguna casualidad, comenta el gerente de proyecto: «Nos convenció la flexibilidad de esta máquina. Para nosotros era muy importante poder fabricar con una sola máquina, además de placas alveolares pretensadas, también productos nuevos para el mercado, como placas macizas y para estadios».

Según Hughes, la placa alveolar pretensada sigue siendo relativamente desconocida en Australia y por eso se sigue per-

cibiendo todavía como un producto nuevo. «Pero su popularidad está en aumento», precisa. Esto se debe, señala Hughes, sobre todo a la eficiencia y la velocidad de la fabricación e instalación, así como a las grandes luces que se pueden conseguir con placas alveolares pretensadas.

Máquina deslizante universal con dos unidades de producción intercambiables y ocho juegos de moldes

Dos unidades de producción y un total de ocho diferentes juegos de moldes hacen posible que Westkon Precast fabri-



Dos estadios ya se han equipado con estos elementos.



Para el estadio Simonds de Geelong (Australia), Westkon Precast fabrica más de 8500 m² de placas alveolares pretensadas y 1250 m² de placas para asientos.

que una amplia gama de productos. La primera unidad de producción se utiliza para fabricar placas alveolares pretensadas con una anchura de 1,20 m y una altura de 20 a 50 cm. Un juego de moldes adicional se utiliza para la producción de placas para estadios. Con la segunda unidad de producción, Westkon Precast fabrica placas alveolares pretensadas de 15 cm de altura y placas macizas pretensadas con alturas entre 8 y 15 cm. Las unidades de producción se pueden cambiar en cuestión de minutos. Asimismo, el cambio de los diferentes juegos de moldes no requiere ni media hora. De este modo, con una única máquina, Westkon Precast puede cubrir una amplia gama de productos y reaccionar rápidamente a los requisitos del mercado. Una sierra multiangular, una sierra de hormigón fresco, un carro multifunción y un plóter completan el equipamiento técnico de la instalación.

Balance intermedio positivo: primeros proyectos finalizados «Los nuevos productos –placas macizas y placas para estadios pretensadas– han sido muy bien recibidas por el mercado», dice Simon Hughes satisfecho. Dos estadios ya se han equipado con estos elementos. Para el estadio Simonds de Geelong (Australia), Westkon Precast fabricó, además de muros, forjados, pilares, vigas y escaleras, más de 8500 m² de placas alveolares pretensadas y 1250 m² de placas para asientos. Toda la estructura del estadio, que tiene un aforo para 11 000 espectadores, se ha construido con prefabricados de hormigón. Según Hughes, también son positivas las perspectivas de futuro de este método de fabricación: «El mercado crece, pero esto no es ninguna garantía para el éxito. La clave radica en la flexibilidad».

MÁS INFORMACIÓN



Westkon Precast
Melton Plant (Head Office)
133-199 Ferris Road
Melton, VIC 3337, Australia
T +61 3 87461300
F +61 3 97473088
info@westkon.com.au
www.westkon.com.au



PROGRESS GROUP

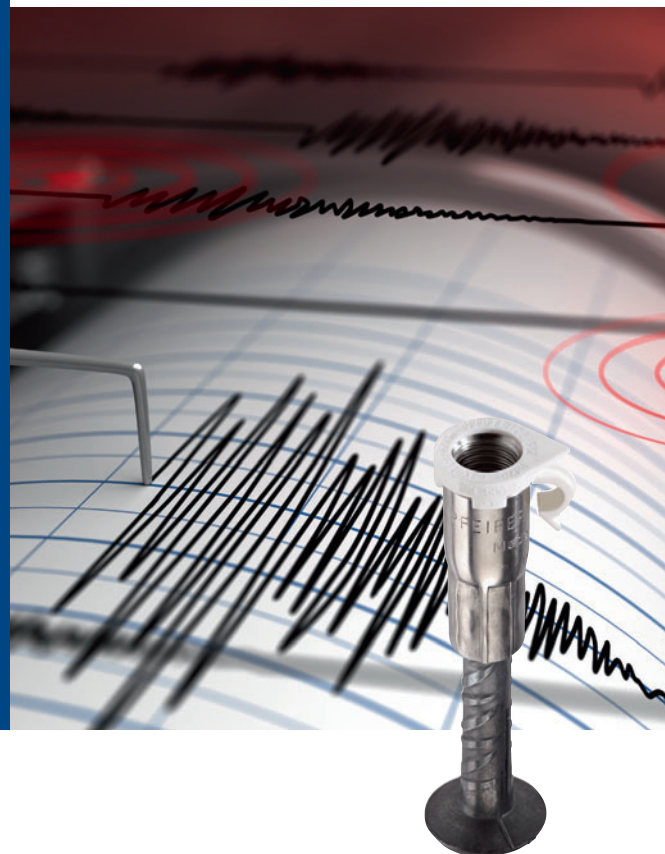
Echo Precast Engineering NV
Industrieterrein Centrum Zuid 1533
3530 Houthalen, Bélgica
T + 32 11 600800
F + 32 11 522093
info@echoprecast.com
www.echoprecast.com

PFEIFER

LOS ANCLAJES DB DE PFEIFER:

El anclaje

innovador que ahora se puede utilizar también para efectos sísmicos



Los anclajes DB de PFEIFER para fijaciones puntuales permanentes con la primera evaluación técnica europea para anclajes embebidos en hormigón ahora también para aplicaciones sísmicas.

Ventajas del sistema:

- Aplicación segura y fiable gracias a la evaluación técnica europea
- El anclaje con pie DB también se puede utilizar en las categorías de rendimiento sísmicas C1 y C2
- Ninguna perforación molesta durante el montaje
- Identificación clara de la dirección de carga por el clip de dirección
- 5 tamaños disponibles en cada caso como anclaje ondulado o como anclaje con pie



Construya con seguridad y calidad utilizando sistemas de conexión. Estaremos encantados de atender su llamada en nuestras sucursales.

PFEIFER hace la diferencia.

PFEIFER Cables y Equipos de Elevación, SLU.
Avda. de los Pirineos, 25 - Nave 20
San Sebastián de los Reyes, ES-28703 MADRID
Tel. +34-916593185, Fax +34-916593139
E-Mail p-es@pfeifer.de · www.pfeifer.info