

Progress Software Development GmbH, 39042 Bressanone, Italia

# Industria dei prefabbricati in calcestruzzo: Maggiore efficienza e migliore qualità grazie alle soluzioni software integrate

In uno stabilimento moderno di prefabbricati in calcestruzzo, soluzioni software, globali ed integrate, sono essenziali per lo svolgimento di processi produttivi e commerciali senza alcun problema. Sistemi ERP specifici per il settore consentono di collegare in rete tutti i settori parziali, secondo il concetto "Industria 4.0" e di garantire una trasparenza continua. Il sistema ERP di Progress Software Development (PSD), la filiale più giovane del Progress Group, supporta le aziende di produzione di prefabbricati in calcestruzzo nel pianificare e controllare tutti i processi produttivi e commerciali. Sviluppato ad hoc "dal settore – per il settore" è impiegato con successo in tutto il mondo.

Sistemi moderni ERP sono in grado di pianificare e controllare tutti i processi commerciali e produttivi – anche nell'industria dei prefabbricati in calcestruzzo. Essi forniscono quindi un contributo sostanziale a una concertazione ottimale di tutti i processi, a partire dalla vendita, dal calcolo, dalla gestione del progetto, dalla produzione e pianificazione del montaggio fino alla logistica, alla gestione dei materiali, al controlling e alle risorse umane. Insieme agli impianti e alle macchine moderne è possibile realizzare il concetto "Industria 4.0", al cui centro ci sono una produzione intelligente, il collegamento in rete e la trasparenza.

## Progress Group: forte focus sullo sviluppo del software

Il Progress Group, la cui filiale è attiva da decenni, con successo, nel settore, ha riconosciuto ben presto l'importanza dell'automazione e di soluzioni software specifiche per il settore. Lo sviluppo del software delle singole macchine o impianti occupa, da decenni, una posizione centrale. Alcuni anni fa, con epos®, una soluzione globale per tutti i processi di produzione negli stabilimenti di prefabbricati in calcestruzzo, si è sviluppato un sistema MES (Manufacturing Execution System), impiegato con successo, in tutto il mondo, già in decine di

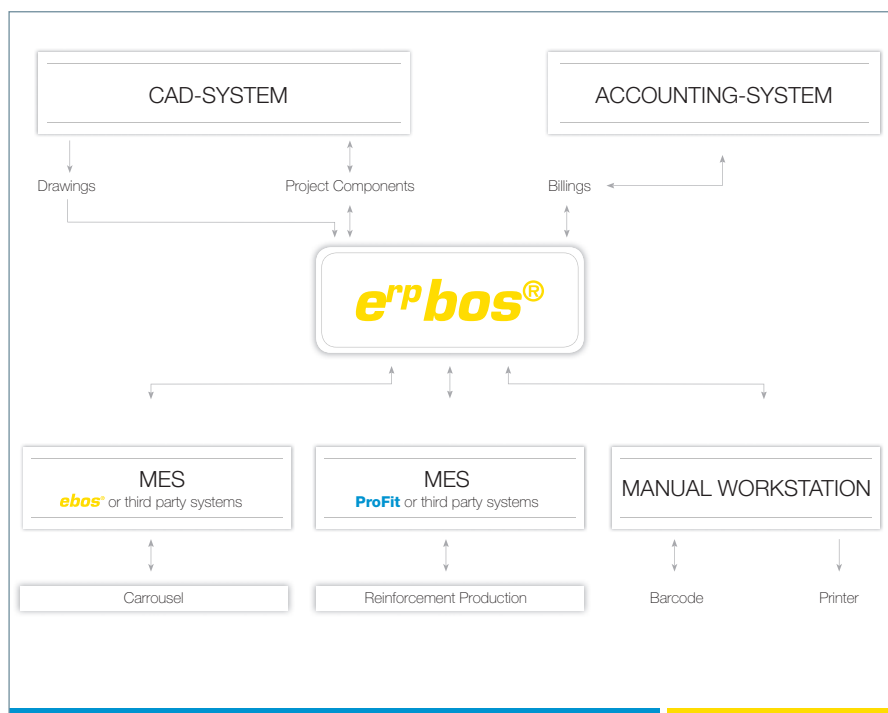
stabilimenti. Inoltre, si è affermato ProFit, un sistema MES ad hoc per i produttori di armature. Introducendo il sistema ERP, e<sup>pro</sup>bos®, specifico per il settore, il Progress Group completa il proprio portafoglio nel settore del software.

## Rafforzamento del settore software con una propria azienda di software

Per rafforzare ancora maggiormente il settore software, si è provveduto a fondare una propria azienda di software all'interno del Progress Group. Progress Software Development (PSD) è la settima filiale, attiva nel settore dei prefabbricati in calcestruzzo. Accanto alla costruzione di macchine ed impianti come primo pilastro e alla produzione in proprio di elementi prefabbricati in calcestruzzo come secondo pilastro si rafforza quindi lo sviluppo del software come terzo pilastro del gruppo. Non da ultimo, con la fondazione di tale azienda, il Progress Group sottolinea la propria esigenza di essere un fornitore completo per il settore: dagli impianti a carosello di pallet e dalle macchine per la produzione di armature, passando per i sistemi di cassetta e gli impianti di produzione per gli elementi precompressi fino ai sistemi propri MES ed ERP – si copre ogni settore.

## Know-how "dal settore – per il settore"

La conoscenza pluriennale del settore è una pietra miliare importante dello sviluppo del software presso PSD. Grazie all'esperienza delle consorelle provenienti dall'ingegneria meccanica – Ebawe Anlagentechnik, Progress Macchinari & Automazione, Echo Precast Engineering, Tecnomcom ed Ultra-Span –, il team di sviluppatori presente nei stabilimenti di Bressanone e Francoforte è in grado di elaborare



In uno stabilimento moderno di prefabbricati in calcestruzzo, soluzioni software, globali ed integrate, sono essenziali per lo svolgimento di processi produttivi e commerciali senza alcun problema. I sistemi ERP e MES del Progress Group sono stati sviluppati, specificamente per il settore, dalla filiale Progress Software Development (PSD).

# ➤ RATEC – Il mondo della tecnologia magnetica per casseforme

La RATEC è indiscussa leader nello sviluppo e nella produzione di tecnologia magnetica per casseforme. Fidatevi degli specialisti! Troveremo sempre la soluzione ottimale a qualsiasi progetto ci venga sottoposto. Nel nostro stabilimento vengono prodotti sia i magneti che qualsiasi componente per casseforme realizzato per ogni singolo progetto. Contate sulle nostre soluzioni standard che negli anni hanno dimostrato tutta la loro affidabilità. Dal magnete a pulsante alle complesse soluzioni per impianti a carosello, casseri in batteria, casseforme modulari per monoblocchi e pompe per calcestruzzo, i progetti RATEC hanno decisamente dato forma ed influenzato la produzione del prefabbricato in calcestruzzo negli ultimi 20 anni. Affidatevi alla nostra esperienza e flessibilità. **Abbiamo le idee migliori! Telefono: +49 6205 9407 29**

[www.ratec.org](http://www.ratec.org)



# **RATEC**

MEET THE BETTER IDEAS





*Il team di sviluppatori PSD elabora soluzioni software per l'industria di armature e prefabbricati in calcestruzzo a Bressanone (nella foto la sede principale con il proprio stabilimento di prefabbricati in calcestruzzo) e a Francoforte sul Meno.*

soluzioni, perfettamente concepite per le esigenze e i requisiti specifici. Gli sviluppatori conoscono le problematiche potenziali e possono quindi stabilire correttamente le priorità. "Noi approfittiamo alla grande delle conoscenze dell'intero gruppo aziendale", precisa Andreas Messner, Senior Developer MES presso PSD.

Il legame diretto con la pratica è rafforzato ancora dal proprio stabilimento di prefabbricati in calcestruzzo. Qui si impiegano non solo macchine ed impianti del Progress Group, ma anche il software di PSD.

L'esperienza pratica che ne consegue fluisce direttamente nell'ulteriore sviluppo. "Ciò contribuisce al fatto che noi comprendiamo e conosciamo esattamente il flusso di produzione - noi sappiamo come deve svolgersi il flusso", continua ad argomentare Messner.

#### **Il sistema ERP più moderno per l'industria dei prefabbricati in calcestruzzo**

Il sistema ERP e<sup>rbos</sup>, sviluppato sulla base dell'esperienza pratica di tutte le aziende del Progress Group, in collaborazione con

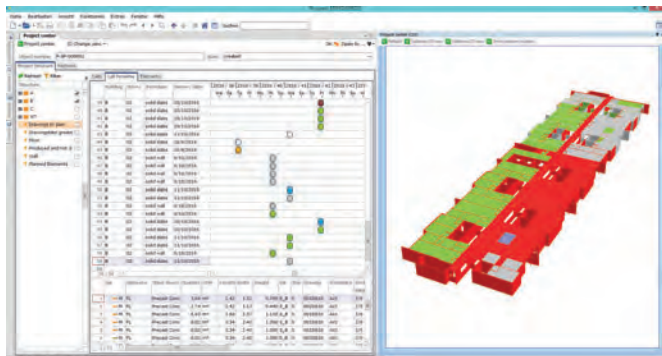
lo specialista ERP, Softbauware, serve a pianificare e controllare tutti i processi commerciali e produttivi nelle aziende di produzione di prefabbricati in calcestruzzo. Il sistema ERP assicura che tutte le catene di processo, dalla distribuzione alla liquidazione, passando per la pianificazione e produzione, siano perfettamente integrate. I numerosi moduli di e<sup>rbos</sup> supportano lo svolgimento di questi processi senza alcun problema. Oltre alle classiche funzionalità ERP si è provveduto a riunire DMS (Document Management System), CRM (Customer Relationship Management) e BI (Business Intelligence, piattaforma di analisi) in un sistema. DMS serve ad archiviare organicamente i documenti, CRM rappresenta un archivio clienti centrale con relativa App e BI, in quanto piattaforma di analisi, genera informazioni compresse e transsettoriali. "Con tutte le sue funzionalità ed interfacce, e<sup>rbos</sup> soddisfa i migliori requisiti necessari per portare il concetto 'Industria 4.0' anche veramente nell'industria dei prefabbricati in calcestruzzo", sottolinea Sirio Sperandio, Software Developer ERP presso PSD.

#### **Integrazione dei sistemi BIM**

Le interfacce aperte consentono di evitare applicazioni isolate e di facilitare l'integrazione in una struttura esistente. "I problemi in termini di interfacce, con i quali si confrontano molte aziende, vengono quindi meno", spiega Andreas Messner. Integrando i sistemi BIM (Building Information Modeling), è possibile correlare per esempio le scadenze di produzione e consegna



*Per poter garantire un'assistenza ottimale ai clienti, una parte della PSD è stata collocata nell'ufficio del Progress Group al "The Squire", nell'aeroporto di Francoforte. Così facendo, è possibile raggiungere i clienti non solo in Germania, ma anche in tutto il mondo, in modo rapido e semplice.*



Nel sistema ERP e<sup>r</sup>bos® è possibile correlare dati ed informazioni importanti direttamente con il modello di edificio tramite l'integrazione dei sistemi BIM.

oppure i costi di progetto e materiale direttamente con il modello di edificio. "Ciò è indispensabile per una panoramica trasparente", aggiunge Sirio Sperandio. È quindi possibile tenere i fattori di tempo e costo permanentemente sotto controllo e riconoscere subito gli scostamenti. Non da ultimo, una superficie intuitiva consente di lavorare in modo gradevole, semplice e rapido.

#### Un'implementazione di successo in tutto il mondo

Il favore con cui ProFit, ebos ed e<sup>r</sup>bos sono accolti dalle aziende di produzione di prefabbricati in calcestruzzo in tutto il mondo dimostra l'elevato fabbisogno di soluzioni software specifiche per il settore. Nell'industria dei prefabbricati in calcestruzzo, la crescente concorrenza ed elevate esigenze da parte dei clienti esigono tempi di consegna più brevi possibili, prezzi concorrenziali nel caso di prodotti di gran pregio e una buona gestione della clientela.

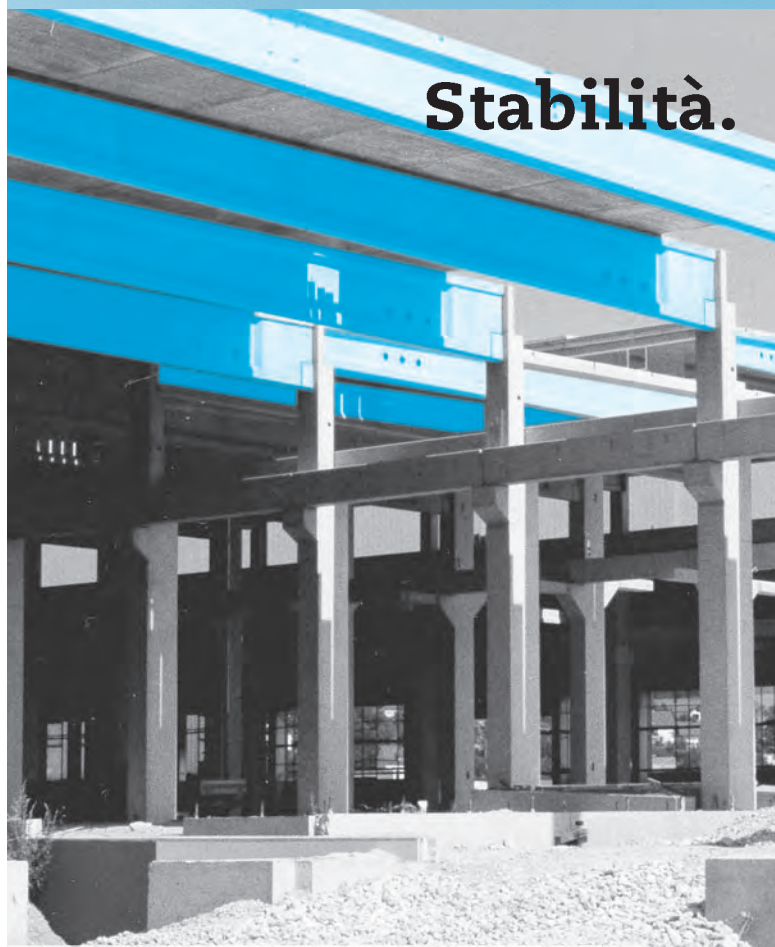
Al tempo stesso, i sistemi software standard sono poco adatti per il settore: "L'industria dei prefabbricati in calcestruzzo è molto specifica e non ha le stesse esigenze di altri rami dell'industria", precisa Andreas Messner. Di conseguenza, è tanto più importante far affluire le conoscenze specifiche per il settore nello sviluppo del software. Sperandio aggiunge: "Nel caso di e<sup>r</sup>bos, la differenza rispetto ad altri sistemi ERP consiste nel fatto che tutto il nostro know-how – dall'ingegneria meccanica allo sviluppo del software stesso passando per la produzione di elementi prefabbricati in calcestruzzo – è stato ricongiunto in una soluzione." In quanto azienda profondamente radicata nel settore degli elementi prefabbricati in calcestruzzo, PSD supporta – con i propri prodotti software – processi regolari, continuità, controllo e rintracciabilità – tutti fattori che influenzano il successo sul mercato dei prefabbricati in calcestruzzo. ■

#### ALTRE INFORMAZIONI



Progress Software Development GmbH  
 Julius-Durst-Straße 100  
 39042 Bressanone, Italia  
 T +39 0472 979 900  
 F +39 0472 979 999  
 info@progress-psd.com  
 www.progress-psd.com

# Stabilità.



## Precompressione di prefabbricati

#### PAUL fornisce

- Impianti di tesatura, inclusa progettazione
- Martinetti tesatori per trefoli
- Tesatrici (singole e multiple)
- Spingitrefolo e troncatrici
- Tesatrici per traversine ferroviarie
- Attrezzatura per ponti (trefoli e funi di sospensione)

Competenza nella tecnologia del calcestruzzo precompresso.

Paul at YouTube



stressing-channel.paul.eu



Max-Paul-Straße 1 • 88525 Dürmentingen / Germany  
 ☎ +49 (0) 73 71 / 500 - 0 • 📠 +49 (0) 73 71 / 500 - 111  
 ✉ stressing@paul.eu

[www.paul.eu](http://www.paul.eu)