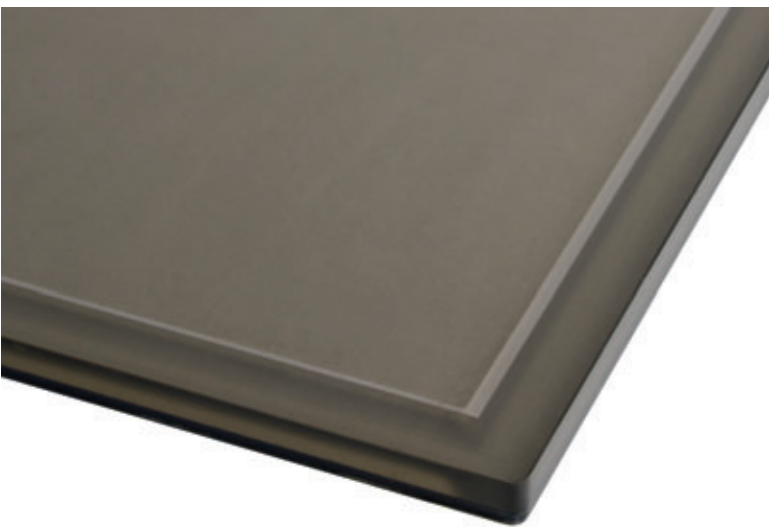


Wasa Compound GmbH & Co. KG, 98617 Neubrunn, Allemagne

Des matrices hermétiques avec un système de cadre vissé

L'entreprise Wasa a depuis déjà bien longtemps fait ses preuves en tant que fournisseur de planches supports et de moules en résine polyuréthane pour l'industrie du béton. Wasa vient d'ajouter à sa palette de produits des accessoires pour presses hermétiques. La gamme de produits Wasa Hermetic Compact comprend des matrices hermétiques avec et sans structure ainsi que des cadres d'usure de haute qualité, des plaques-poinçons et un système de pose à plat d'une grande stabilité.



Matrice hermétique Wasa



Système de cadre Kobra

Avec le lancement des produits hermétiques, Wasa répond à la demande de ses nombreux clients déjà convaincus par la qualité et le savoir-faire artisanal de l'entreprise dans le domaine de la construction de moules en polyuréthane. Les moules présentent une très haute stabilité et une très haute résistance mécanique,

lesquelles propriétés ont été transmises avec succès aux matrices hermétiques de la marque Wasa.

Les matrices hermétiques PU Wasa permettent un meilleur démoulage et une reproduction encore plus fidèle des détails sur la surface des produits. Les clients apprécient en outre la durabilité des matrices Wasa et, par conséquent, leur plus longue durée d'utilisation.

Seuls des matériaux de qualité ont été utilisés pour la fabrication des matrices et des pièces d'usure. Un solide partenaire se tient aux côtés de l'entreprise Wasa. Kobra Formen, qui compte parmi les entreprises leaders du marché dans le domaine de la technique de fraisage des moules, produit des moules métalliques et des pièces d'usure aux dimensions extrêmement précises.

Les cadres d'usure qui entourent les matrices hermétiques traditionnelles dans le cas d'une fabrication sur presse hermétique présentent souvent des signes d'usure après quelques applications. Le remplacement des cadres d'usure qui s'avère alors nécessaire engendre une perte de temps précieuse pour la production. Le système de cadre vissé de la firme Kobra assure une meilleure étanchéité et une meilleure résistance à l'usure.

Les matrices en polyuréthane Wasa et le système d'usure et de cadre vissé Kobra offrent aux clients un nouveau produit de fabrication sur presse hermétique qui correspond aux plus hauts standards de qualité des deux entreprises.

AUTRES INFORMATIONS



WASA Compound GmbH & Co. KG
Meininger Straße 9
98617 Neubrunn, Allemagne
T +49 36947 5670, F +49 36947 56721
factory@wasa-technologies.com
www.wasa-technologies.com



KOBRA Formen GmbH
Plohnbachstraße 1
08485 Lengenfeld, Allemagne
T +49 37606 3020
F +49 37606 30222
info@kobragroup.com
www.kobragroup.com

