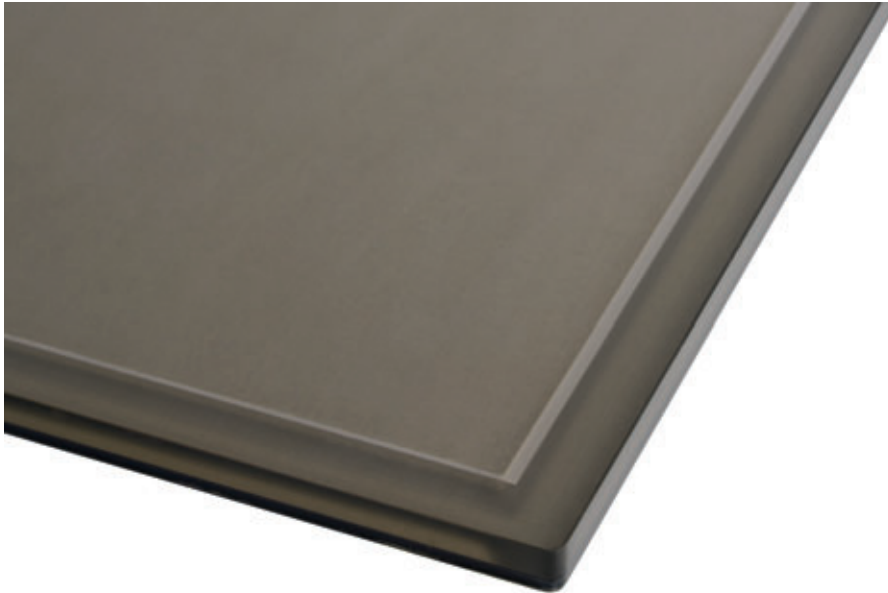


Wasa Compound GmbH & Co. KG, 98617 Neubrunn, Deutschland

Hermetikmatrizen mit verschraubtem Rahmensystem

Längst hat sich Wasa in der Betonbranche als zuverlässiger Lieferant für Unterlagsplatten und Polyurethan-Gießharzformen bewährt. Jetzt hat Wasa das Produktangebot mit Zubehör für Hermetikpressen erweitert. Im Wasa-Hermetic Compact-Lieferprogramm enthalten sind Hermetikmatrizen mit und ohne Struktur sowie hochwertige Verschleißrahmen, Stempelplatten und ein stabiles Flachablagensystem.



Wasa-Hermetikmatrize



Kobra-Rahmensystem

Mit der Einführung des Hermetikangebots reagiert Wasa auf Anfragen von Kunden, die sich schon von der Qualität und dem handwerklichen Geschick im Bereich des Wasa-PU-Formenbaus überzeugen konnten. Die Formen weisen eine sehr hohe Formstabilität und mechanische Festigkeit

auf und diese Eigenschaften hat man bei Wasa erfolgreich auf die Hermetikmatrizen übertragen.

Die Wasa-PU-Hermetikmatrizen bieten eine bessere Entformung und die Produkte überzeugen durch ihre detailtreuen Ober-

flächen. Kunden loben die verlängerte Haltbarkeit der Wasa-Matrizen und die dadurch längeren Standzeiten.

Bei der Herstellung der Matrizen und der Verschleißteile werden nur Prime-Materialien verwendet. Ein starker Partner steht dabei an Wasas Seite. Kobra Formen, weltweit mitführend in der Formenfrästechnik, produziert präzise Stahlformen und Verschleißteile.

Der Verschleißrahmen, der die herkömmlichen Hermetikmatrizen beim Hermetikpressverfahren umschließt, verschleißt oft nach nur wenigen Anwendungen. Durch das notwendige Auswechseln der Verschleißrahmen geht wertvolle Produktionszeit verloren. Das verschraubte Rahmensystem von Kobra sorgt hier für eine bessere Abdichtung und weniger Verschleiß.

Mit den Wasa-Polyurethan-Matrizen und dem Verschleiß- und Klemmrahmensystem von Kobra wird den Kunden ein neues Produkt für das Hermetikpressverfahren angeboten, das den sehr hohen Qualitätsstandards der beiden Unternehmen entspricht. ■

WEITERE INFORMATIONEN



WASA Compound GmbH & Co. KG
Meininger Straße 9
98617 Neubrunn, Deutschland
T +49 36947 5670, F +49 36947 56721
factory@wasa-technologies.com
www.wasa-technologies.com



KOBRA Formen GmbH
Plohnbachstraße 1
08485 Lengenfeld, Deutschland
T +49 37606 3020
F +49 37606 30222
info@kobragroup.com
www.kobragroup.com

