

Progress Group, 39042 Brixen, Italien

## Großauftrag in Kasachstan erfolgreich realisiert – Komplettausstattung für neues Betonfertigteilwerk

Die Inbetriebnahme einer neuen Produktionsstätte für Betonfertigteile in der nordkasachischen Stadt Kostanay war ein weiterer großer Schritt für die Bauwirtschaft in dem zentralasiatischen Land. Die Progress Group fungierte als Komplettanbieter und lieferte sämtliche Anlagen und Maschinen für die Herstellung von verschiedensten Betonfertigteilen und der dafür benötigten Bewehrung.

Es ist ein großer Erfolg nicht nur für die Progress Group, sondern auch für die kasachische Bauwirtschaft. Ausdruck fand dies auch in der medialen Berichterstattung, in der die Eröffnung der neuen Produktionsstätte des Unternehmens TOO „Kostanay-MBI“ regelrecht gefeiert wurde. Es sei dies kein einfaches Betonfertigteilwerk, sondern eine richtiggehende Fabrik, in der ganze Häuser hergestellt werden würden, hieß es.

Vollständig mit Maschinen und Anlagen von vier Unternehmen der Progress Group ausgestattet, stellt das Werk in der Tat eine Komplettlösung dar. Von der Bewehrung über Wände und Decken bis hin zu Lüftungsschächten und Treppen – sämtliche Bestandteile eines Rohbaus können im Werk gefertigt werden.

Eine Umlaufanlage von Ebawe, unter anderem bestehend aus 56 Paletten, drei Stapelregalen, zwei Betonverteilern, einem Plotter, Verdichtungs-, Glätt- und Reinigungssystemen, bildet das Herzstück der Betonfertigteilproduktion. Damit können Sandwichwände mit Wärmeisolierung und Masivwände hergestellt werden.



TOO „Kostanay-MBI“ ließ in Kasachstan neben einem neuen Betonfertigteilwerk auch ein neues Bürogebäude entstehen. Sämtliche Fußwege wurden mit Pflastersteinen optisch ansprechend gestaltet aus der dazugehörigen Betonpflasterstein-Produktion.



Mit der Vibrations-Glättbohle wird der frisch ausgetragene Beton auf das gewünschte Höhenniveau abgestrichen und verdichtet.



Nach einer Vorhärtephase wird die Sandwichwand mit einem Flügelglätter feingelätet.

# CONCRETE VISION

**EBAWE** entwickelt, fertigt und installiert komplette Produktionsanlagen für die Herstellung verschiedenster Betonelemente. Wir sind der Partner Ihrer Wahl – für Projekte jeder Art und Größe.

[www.ebawe.de](http://www.ebawe.de)

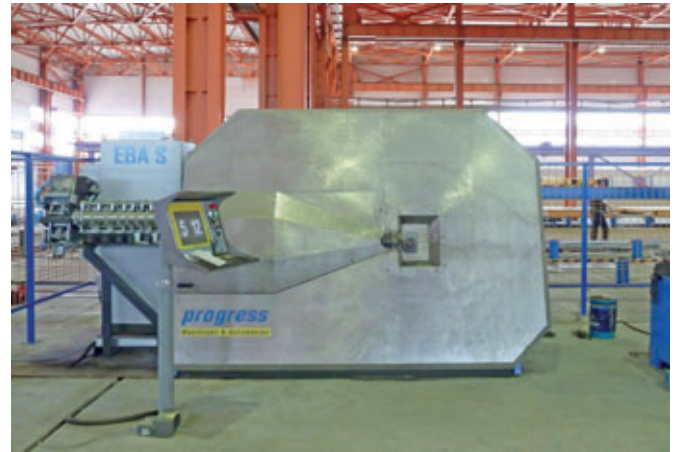


**PROGRESS GROUP**

*concrete solutions*



Abheben der fertigen Sandwichwand mit Hilfe der Kippeinrichtung



Der Bügelbiegeautomat der Serie EBA S dient der Herstellung von Bügeln und Stäben mit hoher Genauigkeit.



Vertikaler Schweißmanipulator zum Schweißen von Bewehrungskörben



Die Mattenschweißanlage M-System Evolution erhält die erforderlichen Daten von ebos. Die Bewehrungsmatten werden just-in-time und exakt nach den erforderlichen Vorgaben produziert.

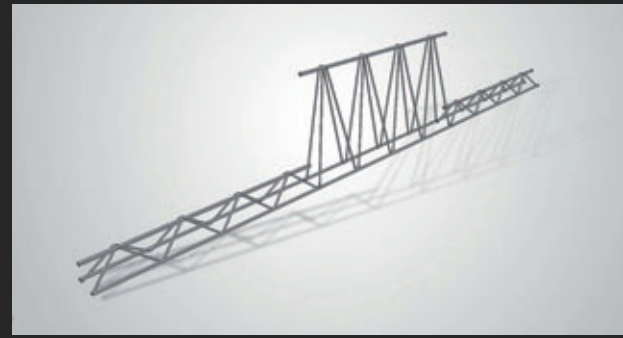
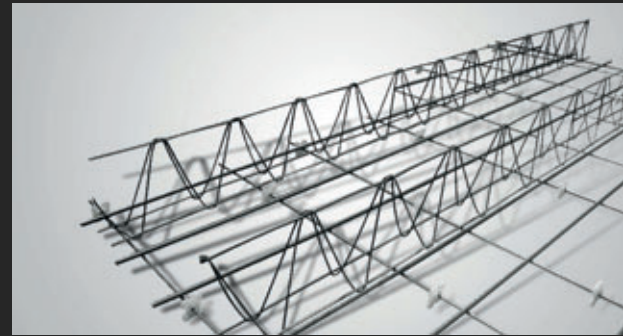
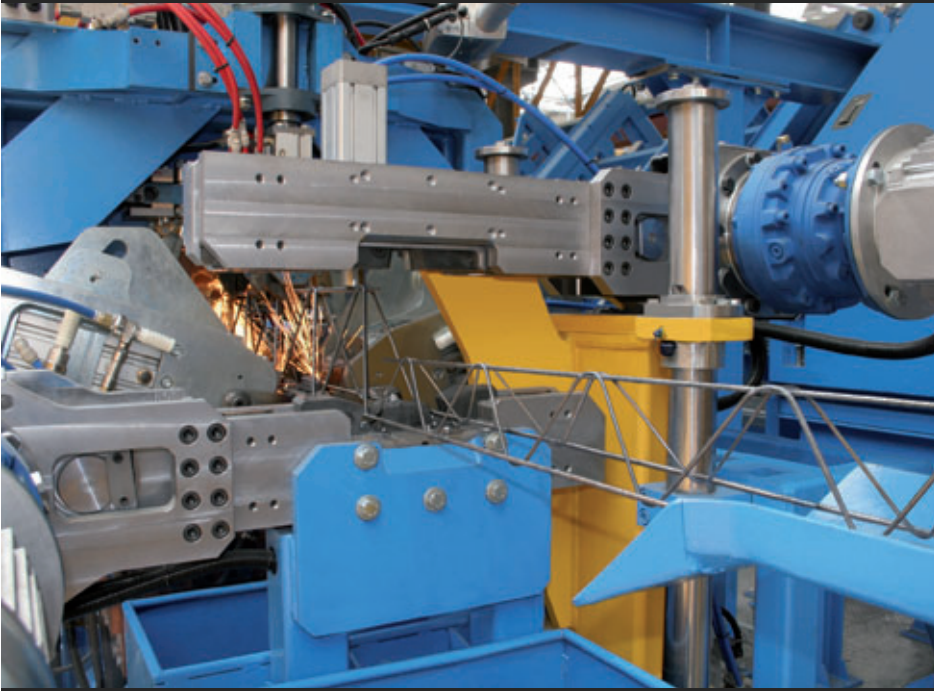


Batterieförmige Form zur Herstellung von Zwischenwänden

Das Schwesterunternehmen tecocom zeigte sich für die Lieferung je einer Batterieförmige für Zwischenwände, Treppen und Lüftungsschächte zuständig. Für die Herstellung von Letztgenannten ist der Einsatz von Batterieförmigen einzigartig und durchaus lohnend: Bei der Produktion von Lüftungsschächten werden die leicht konischen Kerne nicht gezogen, sondern ein paar Zentimeter abgesenkt, um den Entschalprozess zu vereinfachen. Die Herstellung ist zudem kostengünstig und platzsparend.

Vervollständigt wird das Produktportfolio mit einer Anlage zur Herstellung von Spannbeton-Fertigdecken, die von Echo Precast Engineering geliefert wurde. Eine Kübelbahn der Firma Kübat sorgt für einen reibungslosen Rohmaterialtransport.

In puncto Bewehrung wurde das Werk in Kostanay mit einer Mattenschweißanlage mit sechs Haspeln ausgestattet zur Herstellung von individuellen Bewehrungsmatten gemäß der entsprechenden CAD-Daten. Zum weiteren Lieferumfang gehören ein Bügelautomat, eine Schneideanlage zur Bearbeitung von Stangenmaterial und ein vertikaler Schweißmanipulator. Vom ebenfalls zur Progress Group gehörenden Unternehmen progress Maschinen & Automation



## Gitterträgerfertigung flexibel und just-in-time

VGA Versa – unser Know-how zu Ihrem Vorteil!

Die VGA Versa dient der flexiblen Fertigung von Gitterträgern und produziert Ihre Aufträge just-in-time und vollautomatisch. Die Anlage ermöglicht zudem eine vollautomatische Höhenverstellung während der Produktion und ist optimal in Ihr Fertigungskonzept integrierbar

WEITERE INFORMATIONEN



TOO "KOSTANAY-MBI"  
 ul. Promyshlennaja 45  
 Kostanayskaja oblast  
 110000 Kostanay, Kasachstan  
 T +7 7142 394606, F +7 7142 394607  
[kostanay.dsk@mail.ru](mailto:kostanay.dsk@mail.ru)



Progress Holding AG  
 Julius-Durst-Str. 100  
 39042 Brixen, Italien  
 T +39 0472 979900  
 F +39 0472 979999  
[info@progress-group.info](mailto:info@progress-group.info)  
[www.progress-group.info](http://www.progress-group.info)



Ebawe Anlagentechnik GmbH  
 Dübener Landstr. 58  
 04838 Eilenburg, Deutschland  
 T +49 3423 6650  
 F +49 3423 665200  
[info@ebawe.de](mailto:info@ebawe.de)  
[www.ebawe.de](http://www.ebawe.de)



Progress Maschinen & Automation AG  
 Julius-Durst-Str. 100  
 39042 Brixen, Italien  
 T +39 0472 979100  
 F +39 0472 979200  
[info@progress-m.com](mailto:info@progress-m.com)  
[www.progress-m.com](http://www.progress-m.com)



tecocom  
 Via Antonio Zanussi 305  
 33100 Udine, Italien  
 T +39 0432 621222  
 F +39 0432 621200  
[info@tecocom.com](mailto:info@tecocom.com)  
[www.tecocom.com](http://www.tecocom.com)



Echo Precast Engineering NV  
 Industrieterrein Centrum Zuid 1533  
 3530 Houthalen, Belgien  
 T +32 11 600800  
 F +32 11 522093  
[info@echoprecast.com](mailto:info@echoprecast.com)  
[www.echoprecast.com](http://www.echoprecast.com)



Im neuen Werk in Kostanay werden die Lüftungsschächte mit einer Batterieform hergestellt. Nach der Aushärtung der Betonteile werden die leicht konischen Kerne nicht wie herkömmlich gezogen, sondern ein paar Zentimeter abgesenkt, um somit den Entschalprozess zu vereinfachen. Die Herstellung ist zudem kostengünstig und platzsparend.



Standfertigung bei TOO „Kostanay-MBI“ mit Batterieform für Zwischenwände, Batterieform für Lüftungsschächte und Treppenform



Separates Hallenschiff zur Herstellung von Spannbetonfertigteilden auf mehreren Bahnen

entwickelt, dienen diese Anlagen und Maschinen der vollautomatischen Just-in-time-Produktion von maßgeschneiderten Matten und Mattenkörben.

Die Planung, Überwachung und Steuerung aller Aspekte der Fertigungsabläufe übernimmt die Gesamtsoftware ebos.

Zum wiederholten Male konnte die Progress Group bei der Erfüllung dieses Großauftrags ihre Stärke zeigen: Durch die enge Zusammenarbeit der vier beteiligten Tochtergesellschaften konnte dem Kunden TOO „Kostanay-MBI“ ein genau auf die Bedürfnisse abgestimmtes Gesamtprojekt angeboten werden.

Das kasachische Unternehmen ist dank der modernen technischen Ausstattung und des

Know-hows nun in der Lage, mit seinen 150 Mitarbeitern Betonfertigteile für bis zu 100.000 m<sup>2</sup> qualitativ hochwertiger Wohnfläche pro Jahr zu produzieren. Die Fertigstellung einer Etage innerhalb von nur zwei Tagen ist damit, wie in der Berichterstattung anklang, jetzt auch in Kasachstan Realität.