

Masa GmbH, 56626 Андернах, Германия

## Компания Jasto наращивает производственные мощности путем приобретения новой камнеформовочной машины для выпуска керамзитных блоков

Когда, несмотря на трехсменный режим работы, компания Jakob Stockschlöder GmbH & Co.KG (Jasto), достигла своего «потолка» по мощности, в сентябре 2013 г. было принято решение о модернизации этого производственного подразделения. Прежде эти изделия выпускались в одном цехе на двух устаревших камнеформовочных машинах. На фоне возросшего спроса компания Jasto заменила две существующие установки одной новой высокопроизводительной линией, которая послужит залогом долгосрочного развития предприятия. В качестве партнера компания Jasto выбрала местную фирму Masa GmbH, которая получила заказ на поставку новой камнеформовочной машины и дополнительных комплектующих. Совместно с компанией Jasto фирма Masa смонтировала высокопроизводительную линию, которая покрывает будущую потребность в росте.

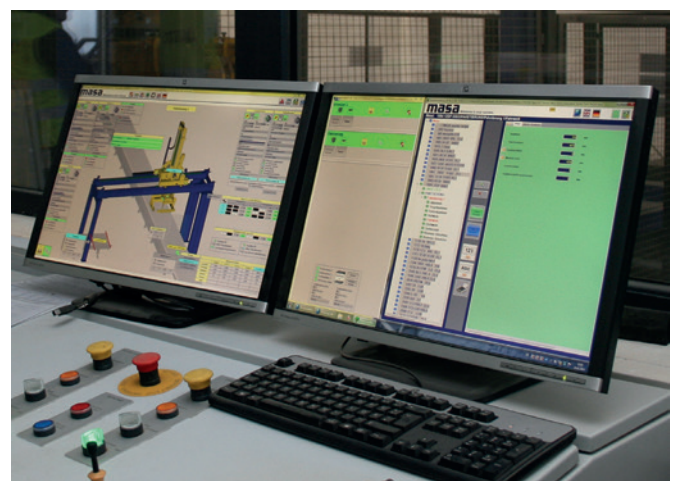
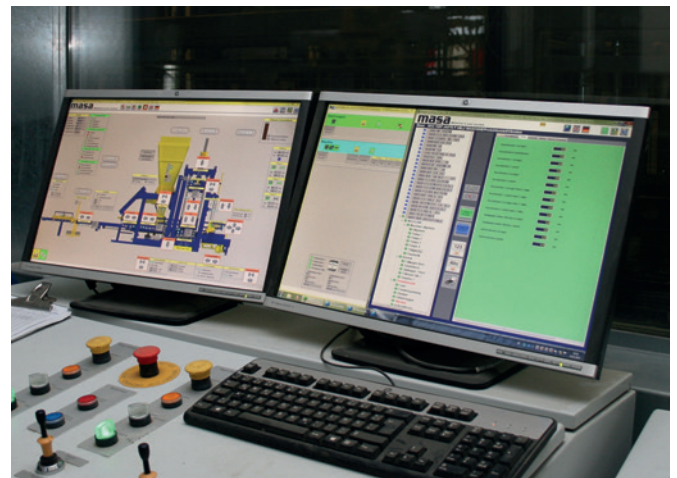
■ Марк Кюпперс, CPI worldwide, Германия ■

Компания Jasto – это семейное предприятие с 65-летней историей. Ее основал в 1949 г. восемнадцатилетний Якоб Штокшлөдер, который управлял предприятием в течение почти

50 лет. Фирма Jasto со временем выросла в известного производителя изделий из керамзитобетона для строительной отрасли. В конце 1990-х гг. его сын Ральф взял бразды правления. Сегодня, наряду с дымоходами, ассортимент компании Jasto включает многочисленные изделия садового и ландшафт-



Камнеформовочная машина Masa XL 9.1



С пульта управления отлично просматриваются мокрый и сухой участки производства. Система визуализации обеспечивает логичное и простое управление всей линией

# masa

Milestone to your success.

## Наши решения – Ваш успех



[www.masa-group.com](http://www.masa-group.com)

Фирма «Маза» предлагает отдельные машины и участки производственных линий, а также установки «под ключ» для промышленного производства строительных материалов: мелкоформатных бетонных изделий, бордюрного камня, декоративных плит мощения, силикатного кирпича, газобетонных изделий.

Фирма «Маза» осуществляет разработку индивидуальных технических решений, проектирование, изготовление оборудования, его монтаж и ввод в эксплуатацию. Наш Клиент сможет оценить все преимущества работы с поставщиком, производителем и ответственным партнером в одном лице.

Masa GmbH  
Masa-Str. 2  
56626 Andernach  
Germany  
Phone +49 2632 9292 0  
Service Hotline +49 2632 9292 88

Masa GmbH  
Werk Porta Westfalica  
Osterkamp 2  
32457 Porta Westfalica  
Germany  
Phone +49 5731 680 0

Маза-Москва  
Ср. Тишинский пер., 28, офис 220  
123557 РФ, Москва  
Тел. +7 495 23251 27  
Факс +7 495 23251 28  
info@masa.ru

info@masa-group.com  
service@masa-group.com  
www.masa-group.com

Masa - made in Germany.







Подъемно-опускные устройства и транспортная группа также были модернизированы

ного строительства. Для удовлетворения потребностей рынка компания проведет динамичный подход к управлению производством. Так, с целью наращивания мощностей в 2011 г., Jasto инвестировала в расширение и модернизацию производственных линий GaLaVau и недавно – в переоборудование производства керамзитных блоков и приобретение новой камне-

формовочной машины Masa, которая стала центральным элементом линии.

### Плановое переоборудование с минимальными производственными простоями

Полное переоборудование производства керамзитных блоков заняло 2,5 месяца. При этом Jasto не прерывала полностью производство, а сначала смонтировала первую установку, при этом вторая машина работала все время. Лишь когда вторая установка была отгружена, производство было приостановлено.

### Камнеформовочные машины Masa XL 9.1

Центральным компонентом новой производственной линии служит камнеформовочная машина Masa XL 9.1. Версия XL является наиболее продуманной, высокотехнологичной и популярной моделью серии установок Masa. Многолетний опыт и непрерывное совершенствование разработок нашли свое отражение в этом модельном ряду. Модель XL 9.1, например, отличается высочайшей точностью по высоте бетонных блоков всех типов, коротким тактовым временем и безупречным качеством продукции.

Серийная комплектация также включает уровнемеры для силосов лицевого бетона с тензодатчиками, регулятор температуры масла с системой масляного нагрева и воздушно-масляного охлаждения, вибрационную систему с частотным управлением, визуализацию функций с программным управлением и ПК, систему дистанционной техподдержки и пропорциональный регулятор давления в гидравлической системе.

Камнеформовочная машина смонтирована в шумоизоляционной капсуле, к которой примыкает помещение с пультом управления, снабженное практически полным остеклением и обеспечивающее хороший обзор мокрой и сухой стороны. Пульт управления позволяет контролировать всю линию, начиная с бетонного производства и заканчивая пакетированием. В целях упрощения управления компания Masa использует систему логической визуализации с трехмерной анимацией и наглядной станцией управления. Все производственные параметры отображаются на больших плоских мониторах, а оператор без труда может вносить требуемые изменения.



Сухой производственный участок

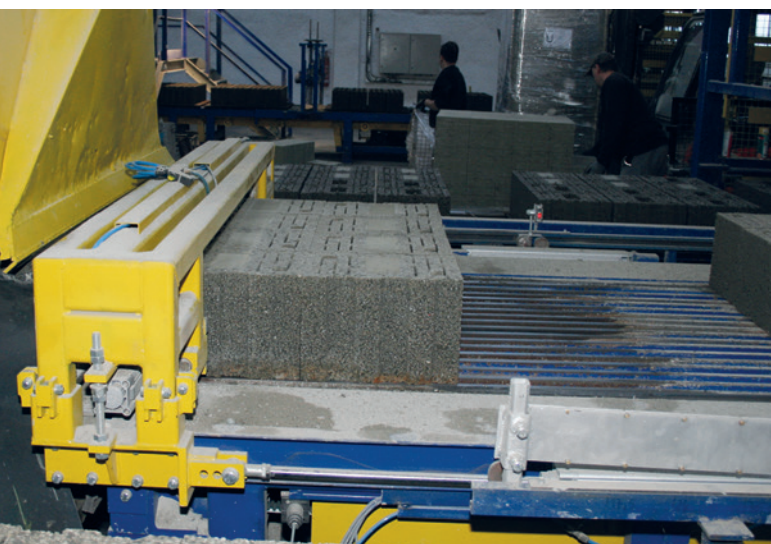


Рабочий закладывает заранее нарезанные изоляционные элементы в блоки Jasto Plan Therm





Грейфер захватывает блоки полойно со стальных поддонов и подает их на шлифовальный станок



Плоские блоки Jasto фрезеруются до высоты 24,9 см, блоки Jasto - «классик» составляют в высоту 23,8 см

На заводе Jasto используются стальные технологические поддоны, при этом недавно было поставлено и введено в эксплуатацию 4000 дополнительных поддонов фирмы BEB Stahlhandel. Сегодня линия выпускает, главным образом, высококачественные изделия из керамзитобетона для высотного строительства, которые подразделяются на две категории: плоские и классические блоки.

Плоские блоки фрезеруются до высоты 24,9 см и впоследствии укладываются на тонкую растворную постель, благодаря чему получаются швы толщиной лишь 1 мм, которые существенно снижают теплопроводность и повышают несущую способность стены. Кроме того, благодаря малому расходу раствора, в шве и во всей каменной вкладке сокращается количество влаги. Нанесение тонкого слоя раствора также требует меньше времени, чем при кладке на классический раствор с более толстыми швами. Классические блоки Jasto составляют в высоту 23,8 см и перерабатываются при помощи обычного раствора (напр., MGII). Размер шва равен прибл. 1,2 см.

В планах компании дооснастить производственную линию дозатором пигментов для выпуска изделий для сухой кладки в

## Технологические поддоны

для бетонной и камнеформовочной индустрии



- ➔ Возможны все размеры, макс. длина 1800 мм, макс. ширина 1430 мм, макс. высота 80 мм.
- ➔ Различные варианты стыков
- ➔ Лучшая древесина из сосны или лиственницы
- ➔ С бортом из 10 мм стали или с крепежными шпильками M8 и M10, U-крепежом и самозажимными узлами
- ➔ Защита кромки профилем из нержавеющей стали различных размеров и форм.
- ➔ Плита поддона отшлифована с двух сторон, абсолютно ровная, покрыта бесцветной древозащитной пропиткой.
- ➔ Технология сушки древесины гарантирует, что влажность поддона будет подходить для местных условий
- ➔ Мы учитываем потребности клиентов в производстве

**Eckart Holz GmbH**  
Holzbe- und -verarbeitung

Kallbachstraße 48  
36088 Hünfeld-Michelsrombach, GERMANY  
Tel.: +49 (0) 66 52 - 25 77 • Fax: +49 (0) 66 52 - 55 55  
E-Mail: [Info@eckart-holz.de](mailto:Info@eckart-holz.de) • [www.eckart-holz.de](http://www.eckart-holz.de)



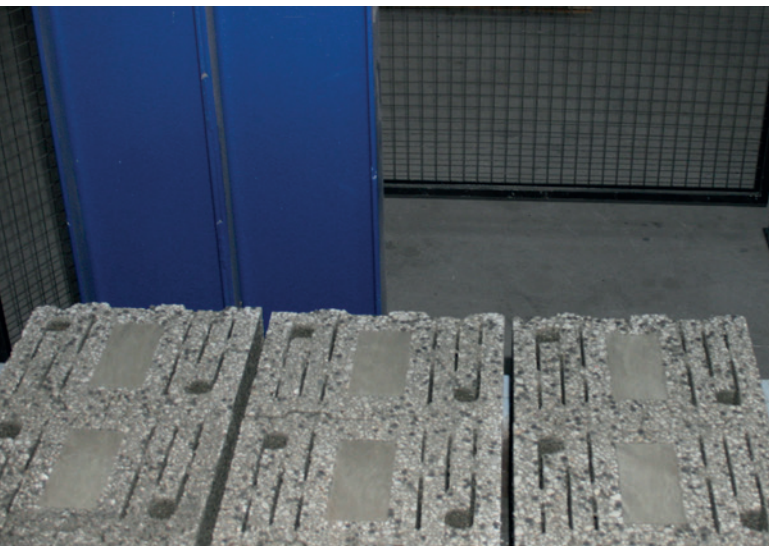




После фрезерования пластинчатый транспортер доставляет блоки на станцию пакетирования



Обработка щетками для удаления фрезерных следов



Перед пакетированием между блоками создается небольшой зазор для обеспечения хорошей проветриваемости формируемых пакетов



Пакетирование керамзитных блоков на деревянных паллетах

садово-ландшафтном строительстве, где сейчас наблюдается рост спроса на подобную продукцию.

Свежие изделия ежетактно передаются с XL 9.1 на транспортер на мокрой стороне. На пути к подъемнику поверхность блоков проходит автоматическую обработку щетками. Подъемник вмещает 20 стальных поддонов в два яруса. Транспортная группа забирает свежую продукцию и доставляет ее в камеру выдержки. Эти компоненты линии (от транспортера на мокрой стороне до транспортной группы) остались от прежней производственной линии, были модернизированы и интегрированы в новую линию.

Затвердевшие изделия передаются на усовершенствованное опускное устройство и оттуда – на один из трех

параллельных транспортеров. Для выпуска изделий из серии Jasto Plan Therm со встроенной изоляцией, пустоты заполняются теплоизоляционными вкладышами, в результате чего получаются блоки с очень низкой теплопроводностью. Рабочие укладывают заранее нарезанные вкладыши в соответствующие полые камеры.

### Блок Jasto Z

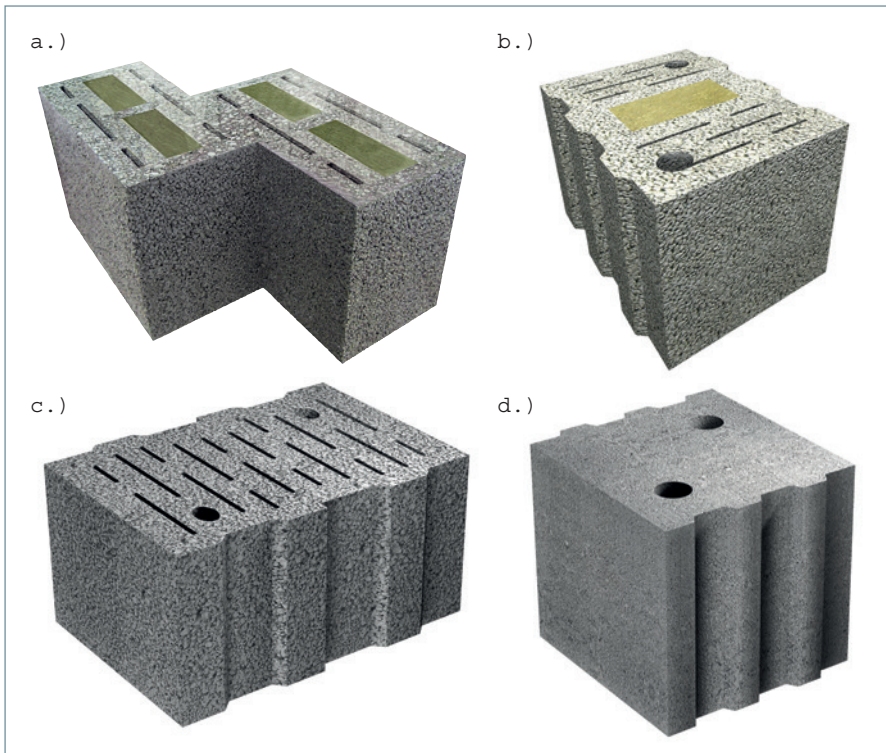
Образцовым изделием из линейки Jasto Plan Therm является представленный в 2009 г. запатентованный блок Jasto Z, который позволяет решить проблему «мостиков холода» в стыковых швах при укладке обычных блоков. Новая геометрия блока препятствует прямой теплопередаче. Шов делится на

две части, которые смещены относительно друг друга. Значение теплопроводности кладки из Z-блоков составляет  $\lambda_R = 0,07$  Вт/м<sup>2</sup>К. При толщине стенки 36,5 см коэффициент теплопередачи равен 0,18 Вт/м<sup>2</sup>К. Наряду со смещенным швом, большой вклад в эти превосходные теплоизоляционные показатели вносит легкая рейнская пемза и изоляционный материал в пустотах. Z-блок востребован не только в Германии, но и за рубежом.

### Фрезерный станок для оптимальной точности по высоте блоков

В конце первой транспортировочной дорожки новый укладчик Masa забирает слои со стальных поддонов и устанавли-





Некоторые изделия, выпускаемые на новой камнеформовочной машине Masa XL 9.1:

- a) Блок Jasto Plan Therm Z
- b) Блок Jasto Plan Therm с изоляцией
- c) Блок Jasto Plan Therm без изоляции
- d) Блок Jasto Plan Phon

вает их на второй противоположный балочный транспортер. Порожние стальные поддоны очищаются, кантуются и возвращаются в накопитель перед камнеформовочной машиной, откуда они подаются в новый цикл.

На транспортере бетонные блоки слоями проходят через автоматическую фрезерную станцию, где не только заглаживается поверхность, но достигается равномерная высота 24,9 см.

В конце второй дорожки отфрезерованные блоки забирает другой укладчик, который помещает их на новый пластинчатый транспортер Masa, доставляющий слои блоков на пост пакетирования. Здесь блоки проходят дополнительный контроль, и, при необходимости, в незаполненные полости блоков Plan Therm закладываются недостающие теплоизоляционные вкладыши.

Станция пакетирования была полностью обновлена и встроена в поточную линию. Блоки на паллетах штабелируются в пакеты, накрываются сверху влагонепроницаемой пленкой и обвязываются. Готовые паллеты вывозятся на внешний склад вилочным погрузчиком со сдвоенными вилами.

VULKAN INOX GmbH  
Abrasive Technology



Go ahead

Нержавеющая абразивная дробь  
для струйной обработки

**CHRONITAL**® сферическая дробь  
**GRITTAL**® колотая дробь



- Безупречный внешний вид обработанной поверхности
- Сверхточная оптика
- Нескользкая поверхность
- Снижение эксплуатационных расходов

Серия GRITTAL представляет собой выгодную альтернативу для тех, кто пользуется крупной минеральной дробью.



**VULKAN INOX GmbH**

Gottwaldstr. 21  
D-45525 Hattingen / Germany  
Phone: + 49 (0) 23 24 / 56 16-0  
Fax: + 49 (0) 23 24 / 5 34 70  
E-Mail: info@vulkan-inox.de  
Web: www.vulkan-inox.de





С 2011 г. компания Jasto представляет широкий ассортимент продукции на проходящей раз в два года строительной выставке в Мюнхене на совместном стенде Немецкого союза производителей изделий из легкого бетона из Нойвида

## Отличная работа установки

Работа новой камнеформовочной линии не вызывает никаких нареканий. «Число рекламаций стремится к нулю, равно как и объем брака», - констатирует Ральф Штокшледер, директор компании Jasto. «Нам не потребовалась обкатка линии, поскольку уже первые блоки были превосходного качества», - так он охарактеризовал высочайшее качество и беспроблемный пуск в эксплуатацию оборудования Masa.

Для обеспечения качества на каждом уровне все производственные участки предприятия находятся под строгим контролем как сотрудников собственной лаборатории, так и собственной и внешней служб контроля качества (материаловедческой испытательной лаборатории в Нойвиде).

## Приведение в соответствие складской логистики

Данный инвестиционный проект стал ответной реакцией компании Jasto на текущую рыночную динамику. На фоне прежнего дефицита собственных мощностей компании приходилось вести закупки в больших объемах, что неприемлемо для любого предприятия, ценящего свое мастерство. Отведенная компании роль перепродавца не устраивала руководство.

По мере расширения собственного производства склады вышли на полную рабочую мощность.

По словам Ральфа Штокшледера, следующий этап реорганизации коснется сегмента расколотых блоков. Несмотря на перестройку и оптимизацию линии раскалывания, растущий спрос также натолкнулся на нехватку мощностей. Поэтому активно решается вопрос о монтаже второй сплиттерной линии для адекватного удовлетворения клиентских потребностей.



Masa выступает спонсором бесплатной загрузки данной статьи в pdf-формате для всех читателей CPI. Пожалуйста, посетите страницу [www.cpi-worldwide.com/channels/masa](http://www.cpi-worldwide.com/channels/masa) или сканируйте QR-код чтобы получить доступ к статье.



## ДАЛЬНЕЙШАЯ ИНФОРМАЦИЯ



Jakob Stockschläder GmbH & Co.KG  
Koblenzer Straße 58  
56299 Ochtendung, Germany  
T +49 2625 963660  
F +49 2625 963670  
[info@jasto.de](mailto:info@jasto.de)  
[www.jasto.de](http://www.jasto.de)



BEB Stahlhandel GmbH & Co. KG  
Josef-Baumann-Str. 29a  
44805 Bochum, Germany  
T +49 234 891130  
F +49 234 860022  
[info@beb-stahl.de](mailto:info@beb-stahl.de)  
[www.beb-stahl.de](http://www.beb-stahl.de)

# masa

Milestone to your success.

Masa GmbH  
Masa-Straße 2  
56626 Andernach, Germany  
T +49 2632 92920  
F +49 2632 929211  
[info@masa-group.com](mailto:info@masa-group.com)  
[www.masa-group.com](http://www.masa-group.com)