

Schlüsselbauer Technology GmbH & Co KG, 4673 Гаспольтсхофен, Австрия

Подробный анализ рынка как основа инвестиционной политики при закупке оборудования для производства колодцев

Осенью 2014 г. голландский производитель Fassaert Beton BV запустил в эксплуатацию установку для изготовления элементов колодца по технологии твердения в опалубке. Помимо колец с днищем, на установке также выпускаются литые покрывающие элементы с поверхностью высочайшего качества. Компания Fassaert Beton BV уделила большое внимание подготовке к реализации инвестиций и, в частности, выбору технологии производства колец с днищем по индивидуальному заказу, при этом велись постоянные консультации с собственниками и руководством. Выбор пал на систему Perfect фирмы Schlüsselbauer, благодаря которой предприятие, основанное в 1910 г., заложило прочную основу для успешного развития сектора элементов колодцев.



В рамках многодневной выставки по случаю пуска новой линии осенью 2014 г. компания Fassaert Beton BV продемонстрировала инновационные колодцы Perfect



Первые элементы с интегрированными уплотнителями безупречного качества сходят с производственной линии

■ Кристиан Вайнбергер, Schlüsselbauer Technology GmbH & Co KG, Австрия ■

Помимо колец с днищами, на заводе компании Fassaert Beton BV в Вестдорпе, примерно в 100 км от Роттердама, недалеко от границы с Бельгией, также выпускаются крепежные и фундаментные

железобетонные элементы, стеновые и несущие элементы, малые архитектурные формы, стоки и лотки, специальные изделия, включая уличную мебель и другие элементы из архитектурного бетона. Компания Fassaert Beton BV входит в состав группы предприятий De Hoop, которая находится в семейном владении

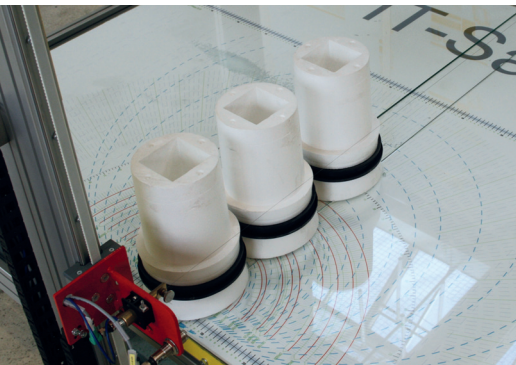
и насчитывает несколько заводов на территории Нидерландов. Ввод в эксплуатацию новой линии по производству элементов шахт и колодцев послужил поводом для приглашения клиентов и заинтересованных сторон посетить завод в Вестдорпе. Промышленный процесс выпуска монолитных колец с днищем с



Компания Fassaert Beton BV теперь может похвастаться гибким оборудованием для бетонного литья



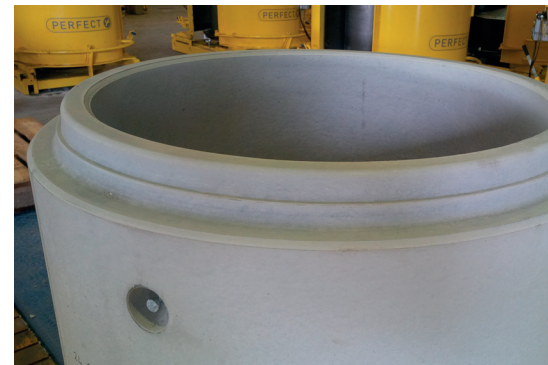
Компания Fassaert Beton BV теперь может похвастаться гибким оборудованием для бетонного литья



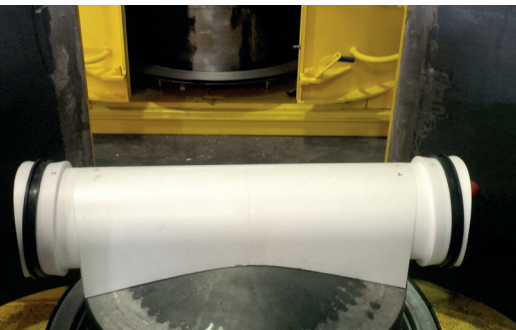
Вкладыши с заранее смонтированными уплотнителями упрощают производство герметичных стыков за счет надежного замоноличивания в бетоне



Монтажная высота изделий легко регулируется механизмом опалубки



Замоноличенные в стенку колодца транспортировочные анкеры обеспечивают надежную погрузку и разгрузку колец с днищами на стройплощадке



Собранные негативы лотка используются для последующей заливки смесью в стальной опалубке – здесь также учтен принятый в Нидерландах уклон 15%



Безупречное качество бетонной поверхности кольца

впускными отверстиями для труб и лотками индивидуальной конфигурации вызвал большой интерес среди всех представителей отраслевого сообщества и проектных бюро.

Использование подвижной бетонной смеси не составило никакой сложности

для сотрудников Fassaert Beton BV. Уже на протяжении многих лет требования к бетонным элементам с гладкой поверхностью обуславливают необходимость производства и переработки соответствующих бетонных смесей. По этой причине уже первые кольца с днищем, сошедшие с линии, впечатлили своим высоким качеством внутренней и внешней поверхности. Пенополистироловые формы отлично проявили себя, особенно в отношении качества поверхности лотков. Помимо качества продукции как таковой, при выборе оборудования руководство компании Fassaert Beton BV обращало особое внимание на аспекты экологичности и экономичности. Предприятие твердо намерено укреплять свои позиции на рынке, следуя курсу на повышение качества и снижение производственных издержек.

Технология Perfect предусматривает высокоточную фрезеровку элементов лотка и подводных труб из стандартных пенополистироловых заготовок при помощи проволочного терморезака с последующей сборкой вручную. Сборка ведется с опорой на позиционирующие лазеры, которые параллельно осуществляют контроль качества. Изготовленные таким образом негативы лотков укладываются в стальные формы для заливки высокоподвижной бетонной смесью. При этом стандартный для канализационной системы Нидерландов уклон 15% учтен уже в производстве негатива лотка. Другим преимуществом системы Perfect является использование интегрированных уплотнителей, которые предварительно монтируются на несущих пенополистироловых элементах и в ходе производства надежно замоноличиваются бетонной смесью.

Большое разнообразие номенклатуры изделий Fassaert Beton BV также яви-

лось довольно сложной задачей, которая была успешно решена при помощи линии Perfect, которая позволяет выпускать кольца с днищами различной высоты и с различной толщиной стенок номинальным внутренним диаметром DN800, DN1000 и DN1200. Использование пенополистироловых фасонных заготовок и возможность их вторичной утилизации после распалубки способствуют оптимизации расхода сырья и ресурсосберегающему производству. Кроме разделительной смазки, другие покрытия не используются.

Таким образом, экологическая чистота технологии также стала одним из решающих аргументов в пользу линии Schlüsselbauer, наряду с рентабельностью и качеством продукции. Производственная система Perfect успешно эксплуатируется на более чем 30 предприятиях по всему миру. Монолитные кольца с днищем, изготавливаемые по индивидуальному заказу, считаются признанным техническим стандартом в Европе.

ДАЛЬНЕЙШАЯ ИНФОРМАЦИЯ

Fassaert Beton b.v.

FASSAERT BETON BV
Industrieweg Zuid 19
4554 LL Westdorpe, Netherlands
T +31 115 472330, F +31 115 472852
info@fassaertbeton.nl, www.fassaertbeton.nl

SCHLÜSSELBAUER

SCHLÜSSELBAUER TECHNOLOGY GmbH & Co KG
Hörbach 4, 4673 Gaspolshofen, Austria
T+43 7735 71440, F+43 7735 714456
sbm@sbm.at, www.sbm.at
www.perfectsystem.eu