

Schlüsselbauer Technology GmbH & Co KG, 4673 Gaspoltshofen, Austria

## El cuidado en el análisis del mercado como base para la decisión sobre inversiones en la tecnología de producción de pozos

En otoño de 2014, el fabricante holandés Fassaert Beton BV ha inaugurado una instalación para la producción de componentes de pozos fundidos. Además de bases de pozos se fabrican también estructuras mediante un procedimiento de fundición, produciendo componentes de una calidad visiblemente alta. En Fassaert Beton BV, la preparación de la decisión sobre la inversión y, en particular, la selección del procedimiento de producción para la fabricación a medida de bases de pozos de hormigón fue realizada con el máximo cuidado y con la participación consecuente del propietario y de la dirección. Con la elección del sistema de fabricación de pozos Perfect de Schlüsselbauer Technology, la empresa fundada en el año 1910 establece las vías concretas para el desarrollo exitoso del área de productos componentes de pozos.



En el marco de una exposición inaugural de varios días en otoño de 2014 se ha presentado en la empresa Fassaert Beton BV la innovación de pozos Perfect.



Los primeros productos con juntas integradas abandonan la producción de pozos, con una calidad impecable.

■ Christian Weinberger, Schlüsselbauer Technology GmbH & Co KG, Austria ■

Además de componentes de pozos, Fassaert Beton BV produce en su planta de Westdorpe, aproximadamente 100 km al sudoeste de Rotterdam, cerca de la frontera belga, elementos prefabricados de anclaje y de cimentación, elementos de

paredes y soportes, elementos para la construcción de carreteras, desagües y canales, así como componentes especiales; p. ej., mobiliario urbano y otros elementos de hormigón visto. Fassaert Beton BV pertenece al grupo de empresas De Hoop, bajo dirección familiar y con varios establecimientos en Holanda. Con ocasión de la puesta en funcionamiento de la nueva

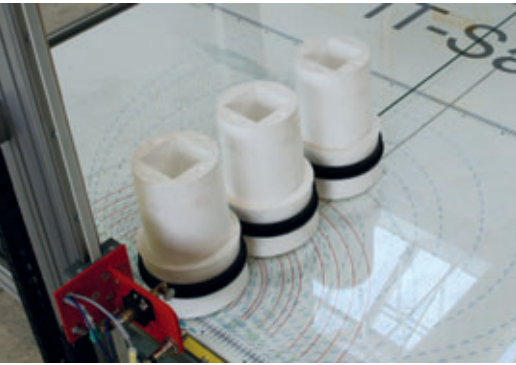
producción de componentes de pozos fueron invitados una multitud de clientes y otras personas interesadas a visitar la planta de Westdorpe. La fabricación de bases de pozos con conexiones de tubos y configuraciones de canal individuales en una producción industrial suscitó un vivo interés, sobre todo entre los representantes de municipios y estudios de planificación.



Fassaert Beton BV dispone ahora de un equipamiento de producción de uso flexible para la producción de hormigón colado.



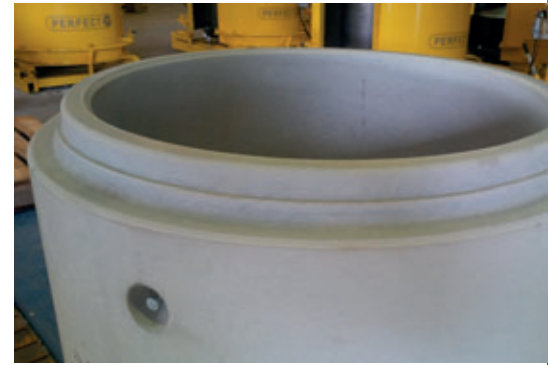
Con la ayuda de sierras de alambre caliente se recortan los negativos para los componentes de canal con medidas exactas a partir de piezas preformadas de EPS.



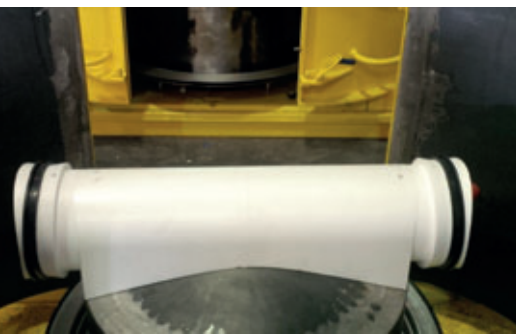
Los cuerpos preformados con juntas pre-montadas facilitan el establecimiento de conexiones de tubos estancas gracias a su firme anclaje en el hormigón.



La altura constructiva de las piezas prefabricadas se puede adaptar fácilmente en los equipos de moldeo.



Los anclajes de transporte incorporados en la pared del pozo garantizan el manejo seguro de las bases de pozos hasta su colocación en la obra.



Los canales negativos completos se insertan en el encofrado de acero para la posterior colada de hormigón fluido; aquí también se distingue la inclinación de berma del 15 %, usual en Holanda.



Superficies de hormigón impecables hasta el extremo.

El uso de hormigón fluido no representó un reto nuevo para los empleados de Fassaert Beton BV. En base a los requisitos que se plantean hacia los componentes con calidad de hormigón visto, hace muchos años que están familiarizados con los procedimientos correspondientes para la fabricación y el procesamiento de hormigón. En consecuencia, también las primeras bases

de pozos producidos según el sistema de fabricación Perfect se caracterizan por una calidad impresionante, tanto en el exterior como en el interior. El uso de piezas preformadas de EPS demuestra ser ventajoso, también con vistas a la calidad de la superficie, sobre todo en el canal. A la hora de elegir la tecnología de producción, los factores determinantes para los responsables de Fassaert Beton BV, además de la calidad del producto en sí, eran los aspectos de sostenibilidad y de costes del material utilizado para la fabricación de los moldes de canales. La dirección de la empresa tiene el objetivo declarado de seguir ampliando su fuerte posición en el mercado con respecto a la calidad de los productos y los costes de fabricación.

En el sistema de producción Perfect, se cortan mediante instalaciones de corte con alambre caliente piezas de canal y de conexión de tubos de EPS con las dimensiones exactas a partir de piezas preformadas estandarizadas y se pegan posteriormente a mano. El empleado cuenta con la ayuda de láseres de posicionamiento que permiten, al mismo tiempo, realizar un control de calidad durante el proceso. Los canales negativos creados de esta manera se insertan en moldes de acero para colar hormigón fluido. En la fabricación de los negativos para los canales ya se tiene en cuenta la inclinación de berma del 15 %, típica del alcantarillado en Holanda. Para Fassaert Beton BV, otro aspecto positivo del sistema de producción Perfect es el uso de juntas integradas. Éstas se encuentran pre-montadas en los elementos de soporte de EPS y se unen firmemente con el hormigón circundante en una sola colada durante la fabricación.

La gran variedad de componentes que ofrece Fassaert Beton BV en su programa de productos es otro requisito que se ha

podido solucionar de manera ideal con el sistema de producción Perfect. Por ejemplo, se necesitan fabricar bases de pozos de hormigón con diferentes alturas constructivas y grosores de pared en los anchos nominales DN800, DN1000 y DN1200. Gracias al aprovechamiento optimizado del material, el empleo de piezas preformadas de EPS y su reciclaje después del desencofrado posibilita el uso responsable de los recursos en la producción. No se utilizan recubrimientos aparte de agentes separadores de hormigón.

Para los responsables de Fassaert Beton BV, este aspecto, junto a las cuestiones de la rentabilidad y la calidad de los componentes, fue determinante a la hora de elegir la tecnología de producción de Schlüsselbauer Technology. Entre tanto, el sistema de producción Perfect ya se encuentra en uso en más de 30 empresas en el mundo entero. Las bases de pozos de hormigón monolíticos de fabricación individual se consideran, en toda Europa, como el estado actual de la técnica. ■

#### MÁS INFORMACIÓN

**Fassaert Beton b.v.**

FASSAERT BETON BV  
Industrieweg Zuid 19  
4554 LL Westdorpe, Holanda  
T +31 115 472330, F +31 115 472852  
info@fassaertbeton.nl, www.fassaertbeton.nl

**SCHLÜSSELBAUER**

SCHLÜSSELBAUER TECHNOLOGY GmbH & Co KG  
Hörbach 4, 4673 Gaspoltshofen, Austria  
T+43 7735 71440, F+43 7735 714456  
sbm@sbm.at, www.sbm.at  
www.perfectsystem.eu