

Masa GmbH, 56626 Andernach, Alemania

Kann moderniza la planta de producción de Leipzig con una nueva máquina bloquera

Desde el 1 de enero de 2014, Hyun-Dee Ro trabaja para el departamento de marketing de Masa GmbH, en su sede de Andernach, Estado federado de Renania-Palatinado (Alemania). En su función como responsable de marketing se encarga de la gestión de los conceptos de marketing internacionales en estrecha colaboración con la dirección de distribución. "Nuestro objetivo común es fortalecer la empresa en el mercado mundial para generar un crecimiento sostenible", explica Ro. Los puntos principales de las nuevas medidas de marketing son una estrategia de comunicación adaptada entre sí a escala mundial, así como una imagen exterior convincente.

■ Klaus Wilms y Hyun-Dee Ro,
Masa GmbH, Alemania ■

Kann: calidad e innovación

El nombre de Kann, una empresa tradicional con su sede principal en Bendorf-Mülhofen am Rhein (Alemania), es sinónimo de calidad y capacidad de suministro. Con el fin de poder seguir garantizando esto también en el futuro, Kann encargó a la empresa Masa GmbH, de Andernach, la

remodelación de la antigua planta de producción de la sede de Leipzig. "Invertir en el futuro con innovación", bajo este lema se remodeló la planta de producción de Leipzig, puesta en funcionamiento en los años 90. "Con el fin de garantizar una elevada calidad uniforme de nuestros productos y para lograr la capacidad de suministro necesaria, se tomó la decisión de invertir en nuevas máquinas", apunta Harald Plaschnik, jefe de la sucursal de Leipzig.

A fin de hacer realidad este objetivo de calidad, previamente y prestando la necesaria atención se vio que era necesario crear más espacio para la moderna planta de producción nueva.

"La antigua máquina bloquera se debía sustituir por una moderna. Debido a la antigüedad de la máquina, en los últimos tiempos era cada vez más difícil cumplir nuestros propios objetivos de calidad", explica Plaschnik.



La instalación modernizada de producción de bloques de la empresa tradicional Kann en la fábrica de Leipzig



La máquina bloquera XL 9.1 se puede observar a través de la ventana frontal del cerramiento de insonorización



Gracias al software de control de la instalación FAST, los empleados de Kann siempre tienen el control

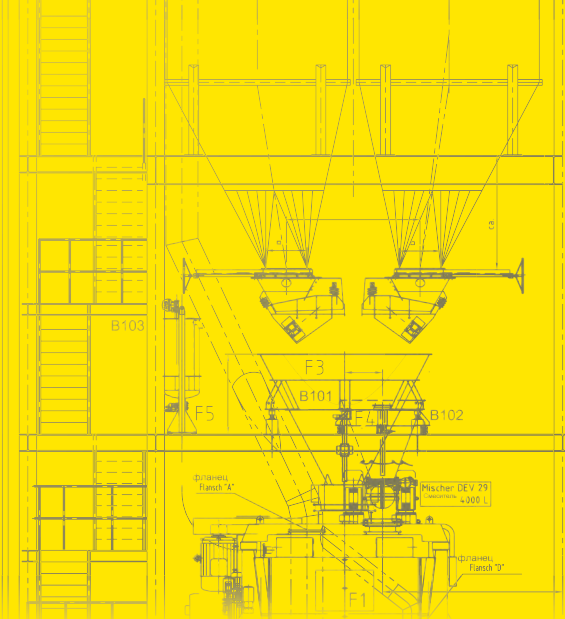


La nueva máquina bloquera XL 9.1 de Masa en la fábrica de Leipzig de la empresa Kann

masa

Milestone to your success.

Nuestras soluciones son su beneficio.



www.masa-group.com

Con sus instalaciones, mezcladoras, máquinas y demás componentes, Masa cubre la producción de los principales grupos de materiales en la industria de materiales para la construcción: adoquines de hormigón, bordillos, baldosas de hormigón, prefabricado sílico-calcareo y hormigón celular.

Planificamos, construimos, adaptamos individualmente y realizamos cualquier solución técnica que sea necesaria. Esto significa para nuestros clientes: un proveedor, una persona de contacto, un responsable.

Masa GmbH

Masa-Str. 2
56626 Andernach
Germany

Phone +49 2632 9292 0

Service Hotline +49 2632 9292 88

Masa GmbH

Werk Porta Westfalica
Osterkamp 2
32457 Porta Westfalica
Germany

Phone +49 5731 680 0

info@masa-group.com

service@masa-group.com

www.masa-group.com



Masa - made in Germany.



La máquina bloquera XL 9.1 de Masa



Instalación de lavado de Masa

En consecuencia, y también debido a la calidad, se optó por encargar a Masa, como proveedor principal, la que sería la tercera máquina adquirida en los últimos dos años.

“Pero no solo había que sustituir la máquina antigua, sino que también queríamos ampliar nuestra capacidad de producción total y en el futuro llevar a cabo una fabricación más flexible en función de los deseos de los clientes”, señala Plaschnik. “Para hacer realidad este deseo se amplió la cámara de secado antigua y se recubrió de nuevo”.

Ahora el nuevo circuito de la planta cuenta con una estación de reagrupamiento y un moderno equipo de lavado de 3 estaciones de Masa. “De ahora en adelante

podremos cumplir los elevados requisitos actuales con respecto a las superficies de hormigón lavadas”, afirma Plaschnik.

Producción más rentable y de mayor calidad: Kann apuesta por la máquina bloquera XL 9.1 de Masa

Gracias a la nueva estación de agrupamiento, ahora Kann Leipzig puede fabricar productos, que originalmente se fabricaban en la máquina móvil, de forma más rentable y con mayor calidad en la nueva máquina bloquera.

La máquina bloquera que se utiliza es una XL 9.1 de la casa Masa. El buque insignia de las máquinas bloqueras de Masa está equipado con una técnica muy moderna y

avanzada. La XL9.1 se caracteriza por una producción de bloques de hormigón de todo tipo, especialmente precisa en la altura, breves tiempos de ciclo, cantidades de producción diaria muy elevadas y productos con calidades muy atractivas.

Otra gran ventaja de la XL9.1 es el rápido y automatizado proceso de cambio de moldes. A través del control de la instalación se inicia el proceso de cambio. Al acabar el último ciclo de producción, el molde, junto con el pistón, se desplaza automáticamente para el cambio. Con una fórmula de hormigón similar, transcurridos 7 u 8 minutos, la XL9.1 ya puede fabricar los siguientes bloques en un molde nuevo y con una altura de hasta 500 mm.



Dependiendo de la altura del producto se adapta la distancia entre las horquillas



Plataforma móvil de Masa con el nuevo sistema de cámara grande y sistema de ventilación



Las soluciones fuertes rinden más.

Cuando la tecnología, la productividad y las grandes expectativas de calidad se unen, surge algo nuevo:

WASA WOODPLAST[®]

Una simbiosis económica y con una maduración técnica entre la bandeja de alto rendimiento WASA UNIPLAST[®] ULTRA y un tablero de madera asequible.

Las ventajas de nuestra nueva incorporación en nuestra gama de productos:

- extremadamente resistente a impactos, resistente a la rotura y rígida a la flexión
- opcionalmente, con núcleo de madera dura o blanda
- superficie de plástico compacta y sin juntas
- perfiles en C completamente galvanizados, que ofrecen protección en el almacén de tableros
- ligera

BOARDS

Siendo el mayor fabricante de bandejas del mundo, tenemos la filosofía de ofrecer a nuestros clientes los mejores productos con nuestro servicio de atención personalizado. Y por este motivo hemos decidido reforzar nuestra gama de productos. La WASA WOODPLAST[®] es la combinación de nuestro know-how único en el ámbito de la producción de bandejas y de la fabricación de moldes de poliuretano de máxima resistencia para la industria Wetcast.





Lado seco con agrupamiento para adoquines; producción de artículos para la construcción de jardines y paisajes y bordillos a una velocidad óptima

La ampliación de la cámara de secado aporta más flexibilidad

Gracias al espacio de almacenamiento ganado recientemente dentro de la cámara de secado, también aumenta la flexibilidad para Kann. "Debido a los diferentes

tiempos de secado de los distintos productos, en el pasado debíamos trabajar una y otra vez de forma 'muy imaginativa'", explica Plaschnik. "Ahora podemos fabricar productos que pueden permanecer dentro de la cámara hasta 3 días sin que tengamos que rompernos la cabeza por la capa-

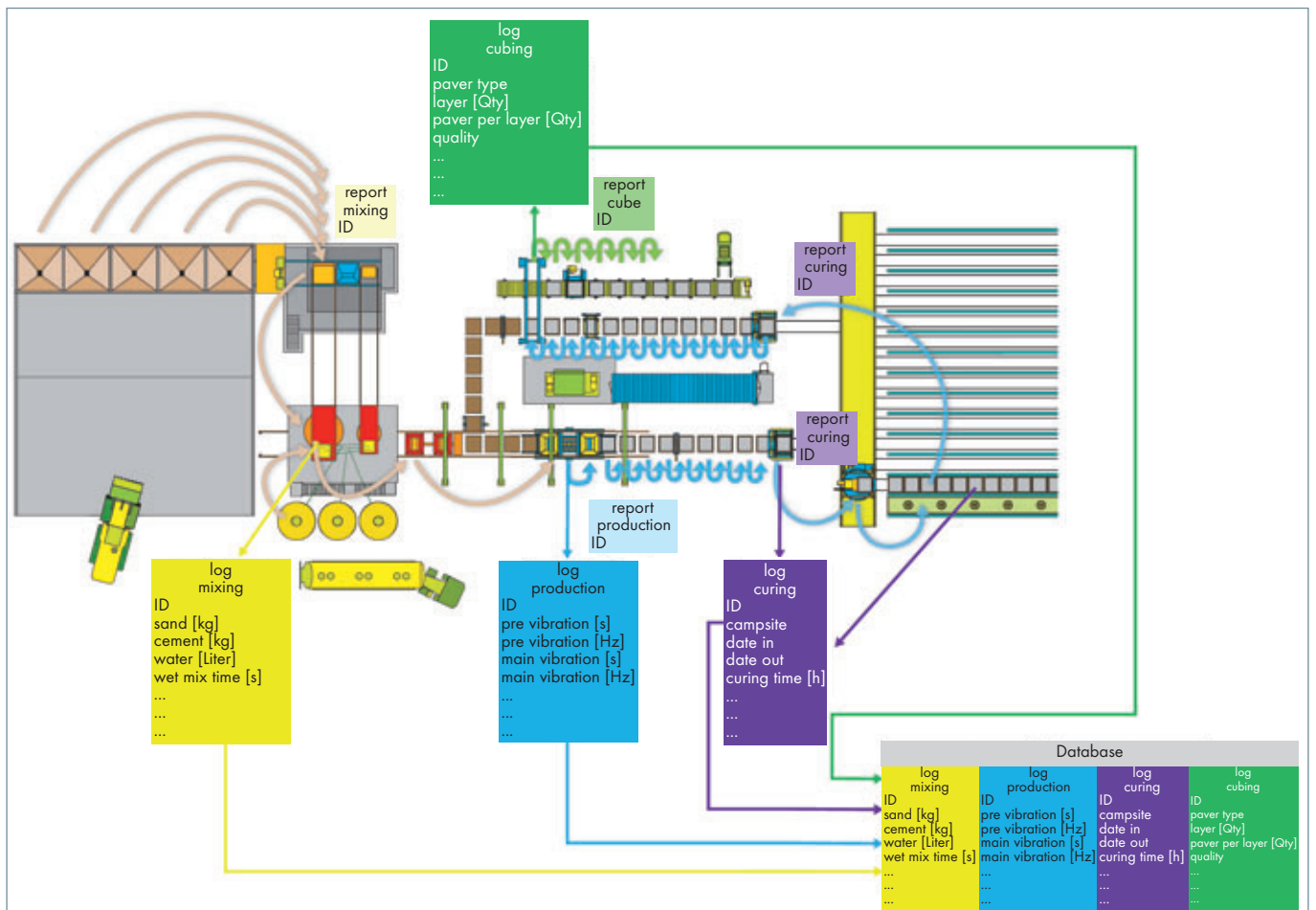
cidad. Podemos trabajar de forma flexible y actuamos en función de los deseos de nuestros clientes".

Se utiliza una instalación de lavado de 3 estaciones de Masa

De ahora en adelante, Kann utilizará en la planta de Leipzig la instalación de lavado de 3 estaciones de Masa, que se caracteriza especialmente por el perfecto resultado de lavado y el dispositivo de chorro de agua integrado. Gracias a este último, las manchas de cemento se eliminan perfectamente.

Masa FAST: el software modular de control de instalaciones para modernas plantas de producción

"Un manejo y visualización unitarios de las máquinas no solo me sirve de ayuda para el trabajo diario", comenta un empleado de Kann en Leipzig. "Sino que una planta de producción moderna exige el software de control de la instalación más moderno", añade Plaschnik. "Un concepto de manejo pensado en el cliente es un factor de éxito esencial en el control de las plantas de producción con un elevado grado de automa-



Representación esquemática: sistema de transferencia de datos de Masa, desde la materia prima hasta el paquete de adoquines

Announcement

11th International Conference on Concrete Block Pavement 9th - 11th September 2015 Dresden, Germany

INVITATION

The 11th International Conference on Concrete Block Pavement, organized by FGSV (German Road and Transportation Research Association) and Technische Universität Dresden, Institute of Pavement Engineering, will take place in Dresden, Germany from 9th to 11th September 2015. The Conference is a succession of various conferences which successfully took place in San Francisco, Buenos Aires and Shanghai. This international conference is to be organized as planned long term series of events to discuss and promote technical and scientific progress of recent developments/issues in the design and construction of block pavements worldwide.

MAIN TOPICS

- Road Construction
- Pavement Design
- Landscape Design
- Innovations and Research
- Ecological Aspects
- Maintenance
- Production Technology and Material

DATE

End of november the announcement with registration form, accomodation details and programme will be published.

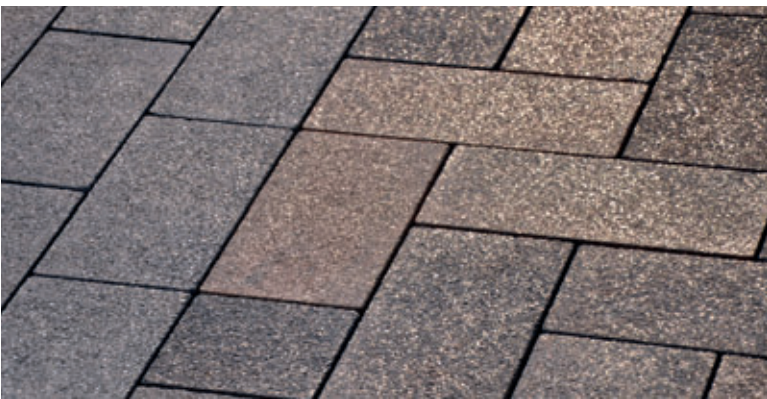
CONFERENCE LANGUAGES

The languages of the conference are English and German with simultaneous translation.

EXHIBITION

A parallel exhibition will take place during the Conference.

Contributions from specialists from all over the world are invited to help to achieve these objectives. Participation in the conference will provide a common platform for decision makers, managers, maintenance engineers, practitioners and researchers to share their international experience in block pavement design and construction.



Information – Communication



For any further information please contact
German Road and Transportation Research Association
An Lyskirchen 14
D - 50676 Cologne / Germany
Phone: + 49 221 93583-0
Fax: + 49 221 93583-73
Mail: info@fgsv.de · Details see: www.iccbp.org



Exhibition
ad-media GmbH
Industriestraße 180
D - 50999 Cologne / Germany
Phone: + 49 2236 9623 90
Fax: + 49 2236 9623 96
Mail: info@cpi-worldwide.com
www.cpi-worldwide.com



Scientific mentoring
Prof. Dr.-Ing. habil. Frohmüt Wellner
Technische Universität Dresden
Institute of Pavement Engineering
D - 01062 Dresden / Germany
Phone: + 49 351 463-32817
Fax: + 49 351 463-37705
Mail: iccbp2015@mailbox.tu-dresden.de

Support



Sponsors



Media Partner





Flejado horizontal de cada capa: se fleja tanto en el transporte de retorno como en el agrupamiento



El Masa Cuboter no está formado por componentes hidráulicos, sino exclusivamente por servoaccionamientos

tización". Para cumplir este requisito se utiliza el software modular de control de la instalación Masa Factory Automation Service Tools, resumido Masa FAST.

El software de control de la instalación FAST de Masa no solo se caracteriza por una estructuración clara. Para favorecer una navegación rápida se utilizan imágenes 3D de la instalación.

Atractivo especial: sistema de gestión de fórmulas Masa FAST

Un atractivo especial del software Masa FAST es el sistema de gestión de fórmulas específico del cliente que puede almace-

nar y recuperar hasta 200 fórmulas. Aquí todos los datos necesarios para un producto determinado se almacenan en el sistema. Además no solo se almacena la fórmula, sino también toda la información relacionada con el control de la instalación para fabricar un producto adecuado. Ya sean los carros multitorca, el sistema de empaquetado o los sistemas de transporte de la instalación, todos los componentes se adaptan automáticamente de forma específica para el producto en función de la fórmula.

"Gracias al sistema de gestión de fórmulas FAST podemos modificar la producción sin mucho esfuerzo. La instalación no se debe

ni detener por completo, ni se debe ajustar manualmente el carro multitorca. Todo funciona automáticamente y eso nos ahorra tiempo", señala satisfecho el empleado de Kann de Leipzig.

Masa Cuboter

Para el empaquetado de los bloques de hormigón, Kann utiliza el Masa Cuboter. A pesar de la relativamente larga distancia entre la paleta de producción y el europalet, el Masa Cuboter hace posible un desarrollo perfecto dentro del proceso de producción. Aquí el Cuboter prescinde por completo de componentes hidráulicos. Las pinzas de empaquetado están equipadas



Paquetes listos para su envío



Trabajo seguro y sin perder el tiempo: gracias a las barreras fotoeléctricas, los listones se pueden posicionar con seguridad sin obstaculizar el proceso global de la instalación



Apilados y almacenados temporalmente hasta el siguiente uso

con servomotores y con una velocidad de empaquetado elevada sujetan de forma fiable.

Condiciones difíciles y un plazo reducido: la nueva máquina bloquera se pone en funcionamiento puntualmente

El plazo extremadamente escaso comenzó con el último día de producción el 26 de octubre de 2012.

Para la adjudicación de la contrata desde un principio se establecieron criterios claros que debían respetarse y cumplirse al 100 %. Además del breve tiempo de construcción de la instalación, se estableció un plazo de finalización garantizado.

En pocos días se desmontaron la instalación antigua y el circuito de producción. En las naves de la calle Tornauer Straße se construyeron unos nuevos cimientos para la máquina que resistieran los elevados esfuerzos de la producción de bloques con la XL9.1. Siguiendo el plan pudieron llegar los primeros montadores de Masa y comenzar el montaje de la nueva máquina bloquera XL9.1.

“Estamos muy satisfechos con el desarrollo del proyecto y con la remodelación. El plan establecido se organizó de forma exhaustiva y nos marcamos unos plazos muy ambiciosos. Eso lo sabíamos pero todas las empresas participantes hicieron sus deberes y el proceso se ha desarrollado perfectamente”, señala un jefe de proyecto de Kann.

Los trabajos que debía hacer Masa en la fábrica de Leipzig se finalizaron puntualmente y en el plazo estipulado. La nueva máquina bloquera se encontraba operativa a pesar del escaso tiempo de ejecución establecido en el plan. Operativa para el siguiente hito de la historia de éxitos de la empresa tradicional Kann.



Hyun-Dee Ro – Responsable de marketing del Masa Group

Desde el 1 de enero de 2014, Hyun-Dee Ro trabaja para el departamento de marketing de Masa GmbH, en su sede de Andernach, Estado federado de Renania-Palatinado (Alemania). En su función como responsable de marketing se encarga de la gestión de los conceptos de marketing internacionales en estrecha colaboración con la dirección de distribución. “Nuestros objetivo común es fortalecer la empresa en el mercado mundial para generar un crecimiento sostenible”, explica Ro. Los puntos principales de las nuevas medidas de marketing son una estrategia de comunicación adaptada entre sí a escala mundial, así como una imagen exterior convincente.

H.Ro@masa-group.com



Masa Powertainer

“Estamos seguros de que con esta inversión estamos muy bien preparados para el futuro”, resume el Dr. Matthias Liersch, uno de los tres directivos de Kann Baustoffwerke, y muestra su agradecimiento a sus propios empleados y a todas las empresas involucradas. ■



Masa patrocinó la posibilidad de descarga gratuita del archivo pdf de este artículo para todos los lectores de PHI. Visite la página web www.cpi-worldwide.com/channels/masa o escanee el código QR con su smartphone para acceder directamente a esta página web.



MÁS INFORMACIÓN



KANN GmbH Baustoffwerke
Hauptverwaltung
Bendorfer Straße
56170 Bendorf-Mülhofen, Alemania
T +49 2622 7070
F +49 2622 707165
info@kann.de
www.kann.de

KANN Baustoffwerke Leipzig GmbH & Co. KG
Tornauer Straße 1
04356 Leipzig, Alemania
T +49 341 526040



Masa GmbH
Masa-Straße 2
56626 Andernach, Alemania
T +49 2632 92920
F +49 2632 929211
info@masa-group.com
www.masa-group.com