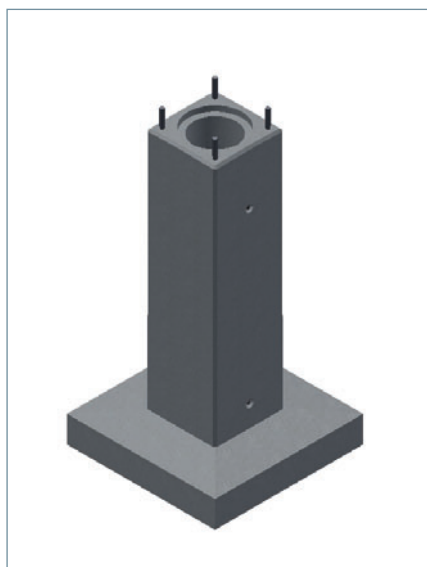


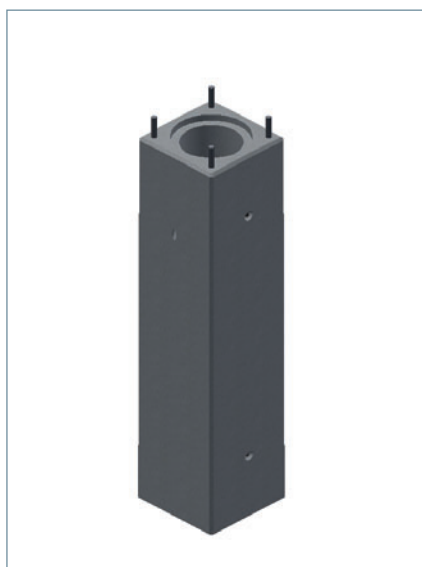
Prinzing-Pfeiffer GmbH, 89143 Блаубойрен, Германия

Быстрая распалубка фундаментных блоков для шведской железной дороги

Шведский бетонный завод Botnia Betong AB находится в небольшом городке Сьюлевад, что 500 километров севернее Стокгольма. Этот район знаменит множеством прибрежных населенных пунктов, которые соединяет между собой скоростная железная дорога Botnia Line. Ее протяженность – 190 км, она начинается в городе Вяннас, а заканчивается в Сундсвалле. Botania Line – самая крупная железная дорога за всю историю шведского рельсового транспорта с 1937 года. По ней ходят современные скоростные поезда, скорость движения которых достигает 250 км/ч.



Фундамент для мачт контактной сети (с основанием)

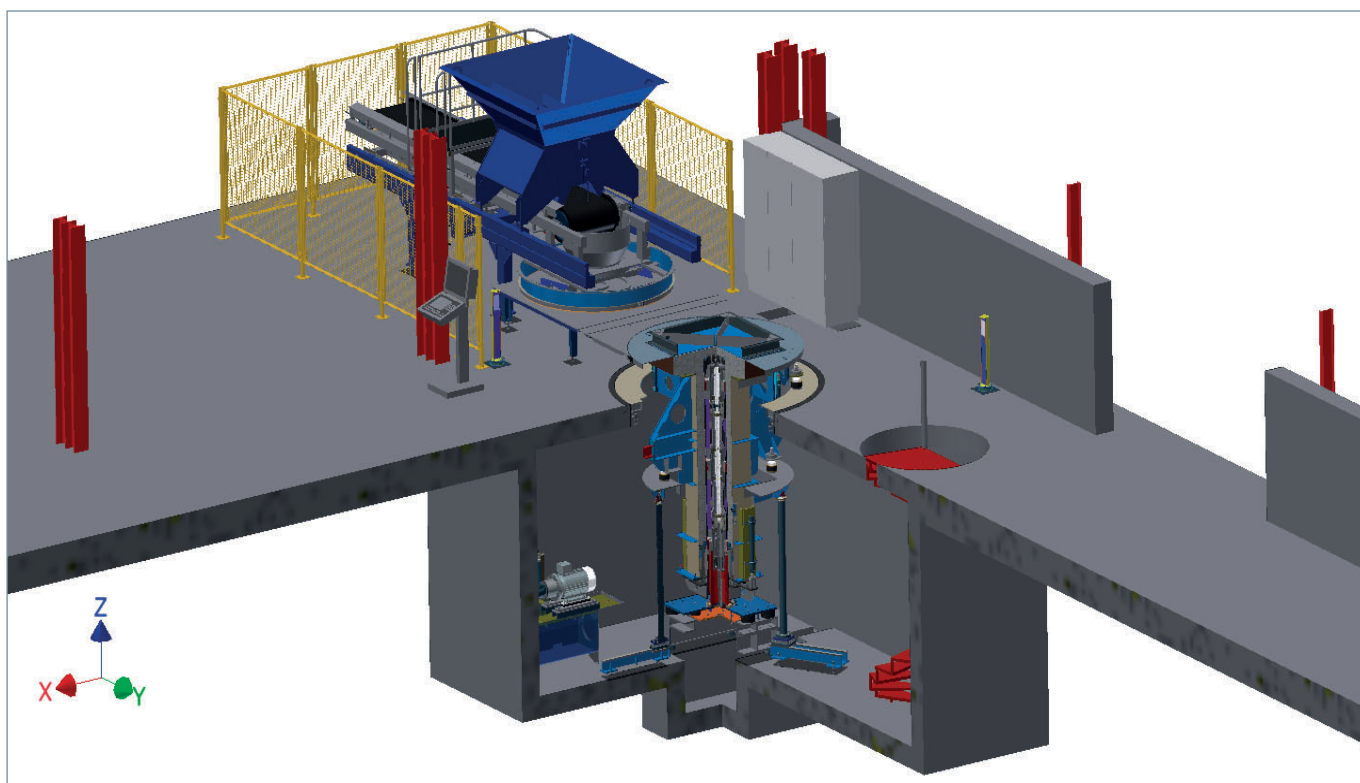


Фундамент для мачт контактной сети (без основания)

Компания Botnia Betong производит большую часть своей продукции для шведской железной дороги. Ассортимент продукции включает в себя все, начиная от кабель-каналов, плит платформы и заканчивая фундаментными блоками. Кроме того, компания занимается производством брусчатки, бетонных плит, подпорных стенок и стеновых элементов. Предприятие имеет сертификат Nordcert, что означает высокий стандарт качества используемых технологий.

При изготовлении фундаментных блоков для мачт контактной сети Botnia Betong положила на опыт компании Prinzing-Schlosser GmbH, Блаубойрен, Германия.

Бетонные фундаментные плиты высотой до 3 метров были изготовлены при помощи машины Atlas и сразу же распалублены по завершению производства.



Технологическая линия ATLAS



Фундаментные блоки с основанием

Крепко зафиксированные фундаментные элементы имели ряд технических особенностей, требующих специальной технологической оснастки и особых производственных решений. Так, например, соединительные болты для деталей надстройки, а также различные каналы для кабеля встраивались в плиты непосредственно во время производства. Сотрудничество с компанией Prinzing-Schlosser, имеющей за своими плечами немалый опыт в области производства оборудования и формоснастки, гарантирует именно те решения, которые необходимы в рамках конкретного проекта.

Формовщики Atlas, так же, как и другие машины Prinzing-Schlosser, служат для производства бетонных изделий для подземного строительства. Основными преимуществами данной техники являются низкая шумовая нагрузка и улучшенная технологичность. Подготовленные формы с проложенной арматурой и закладными деталями, с помощью поворотной траверсы, помещаются на станцию бетонирования. Затем форма наполняется жестким бетоном, который одновременно уплотняется при помощи центрального вибратора. По мере уплотнения муфта



Работа поворотной траверсы

под давлением гидравлических зажимов входит в форму. Затем, при помощи специального механизма, форма выталкивается над уровнем пола, после чего подхватывается поворотной траверсой, подвешенной на порталном кране. Она разворачивает форму на 180° и оставляет ее для дальнейшего созревания бетона. После изъятия сердечника изделие подвергается полной распалубке. Такой способ производства гарантирует высокое качество конечного изделия.

Компания Botnia Betong является ярким примером того, как даже небольшое предприятие может отличаться на рынке особой технологической линией и соответствующей продукцией. ■

ДАЛЬНЕЙШАЯ ИНФОРМАЦИЯ

TOPWERK
PRINZING-PFEIFFER

Prinzing-Pfeiffer GmbH
Zum Weissen Jura 3
89143 Blaubeuren, Germany
T +49 7344 1720
F +49 7344 17280
info@prinzing-pfeiffer.de
www.prinzing-pfeiffer.de



Процесс распалубки



Машина Atlas с поворотной траверсой



AUTODESK
Authorized Developer

→ **CAD - программное обеспечение для сборных бетонных элементов**

Автоматическое программное обеспечение 3D для AutoCAD

Сплошные стены Двойные стены
Изолирующие стены Стены типа сэндвич
НОВИНКА: Сборные фасады

Сплошные плиты Сквозные балки
Пустотелые плиты

Прямые лестницы Винтовые лестницы
Колонны Балки

NEW! Hollowcore slab design by
Autodesk Revit Structure –
find more info on www.idat.de

IDAT GmbH
Pfnorstr. 10 | 64293 Darmstadt | Germany
Fon +49 6151 7903-0
Fax +49 6151 7903-55
info@idat.de
www.idat.de