

Kobra Formen GmbH, 08485 Ленгенфельд, Германия

Компания Bosun Brick: современная технология производства высококачественных элементов для надземных инженерных сооружений

Южноафриканский производитель бетонных изделий Bosun Brick использует формы компании Kobra Formen GmbH для выпуска брусчатки, бордюров и переходного бордюрного камня. Фирма Bosun высоко ценит модульную конструкцию, обеспечивающую простую замену изнашиваемых деталей. Гидравлическая формооснастка Kobra служит отличную службу на предприятии Bosun. Производитель форм реализует инновационные решения для областей, требующих высочайшего качества бетонных изделий.

■ Хольгер Штихель, Штефани Шааршмидт, Kobra Formen GmbH, Германия ■

Bosun Brick и Kobra Formen GmbH: удачное сотрудничество

Имея в своем «арсенале» разнообразный ассортимент высококачественных сертифицированных бетонных изделий, компания Bosun Brick является одним из ведущих производителей на бетонном рынке ЮАР. У компании множество заводов по всей ЮАР. С 1994 г. эта область стала экономическим центром Южной Африки и региона. У Bosun достаточно мощностей для выпуска всей линейки продукции для гражданского строительства в частном и государственном секторах. С двух номенклатурных единиц, с которых компания начина-

ла в 1993 г., ассортимент изделий непрерывно пополнялся разнообразными продуктами и решениями в области бетонной плитки. Сегодня линейка продукции включает декоративную и проницаемую плитку, крупноформатные плиты, пустотелые и фундаментные блоки, стеновые и подпорные блоки, а также бордюрные камни.

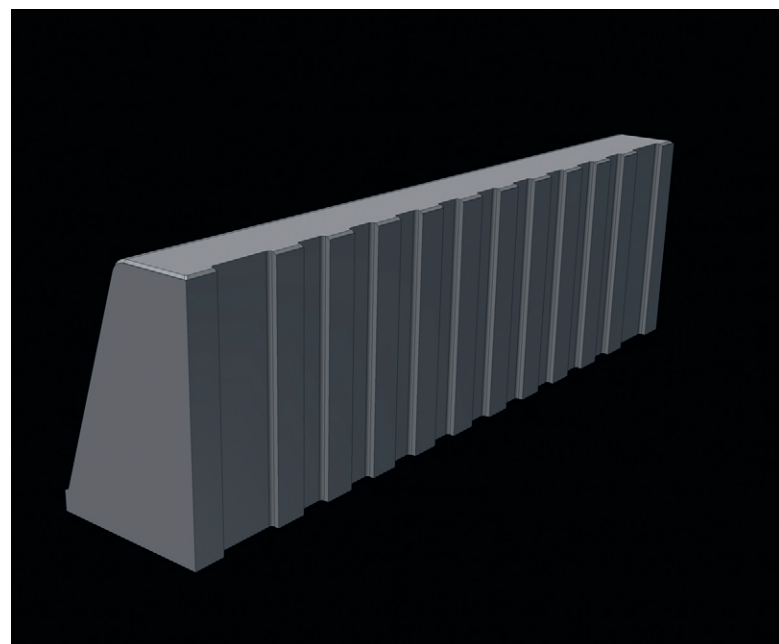
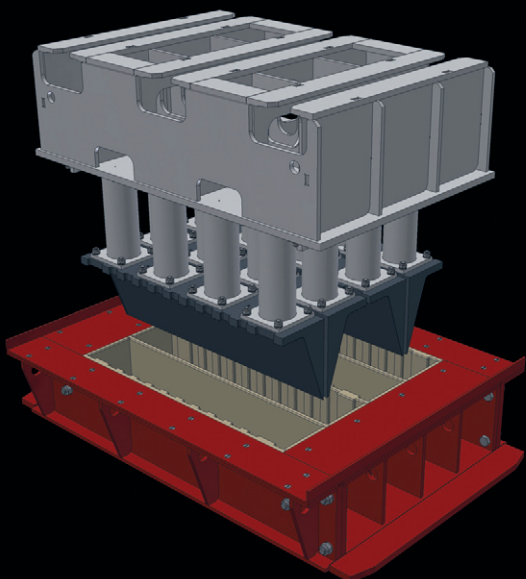
В связи с этим компания Bosun применяет высочайшие производственные стандарты – каждый завод работает в соответствии с южноафриканскими национальными стандартами (SANS) и гарантирует индивидуальную сертификацию каждой категории изделий. Производство оснащено современным немецким оборудованием, включая камнеформовочные линии Hess Group GmbH и формы Kobra Formen GmbH.

С 2010 г. компании Kobra и Bosun заключили партнерское соглашение, в рамках которого формы почти для каждой категории бетонных блоков поставляются в ЮАР из Германии.

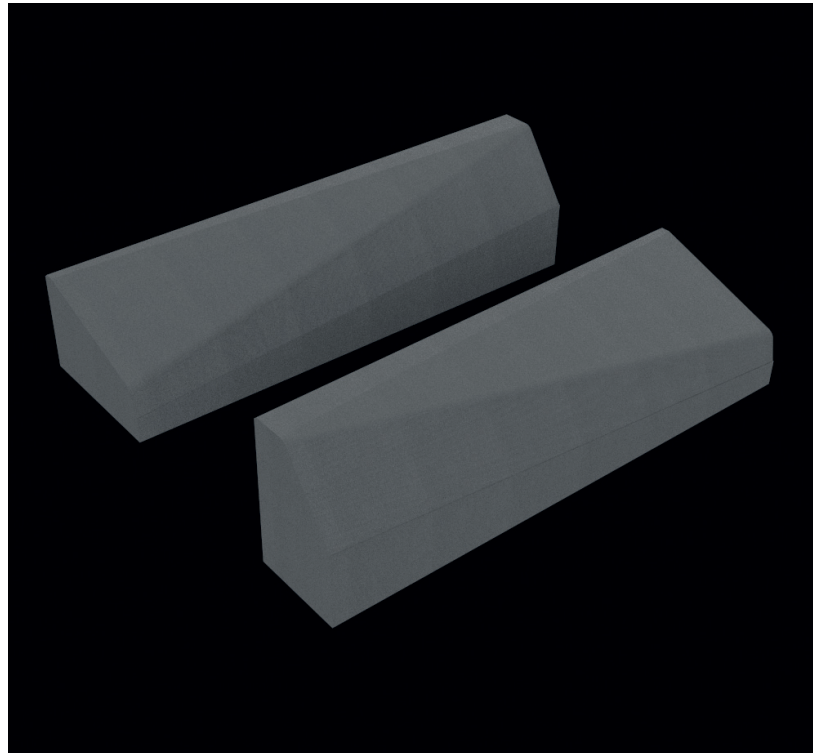
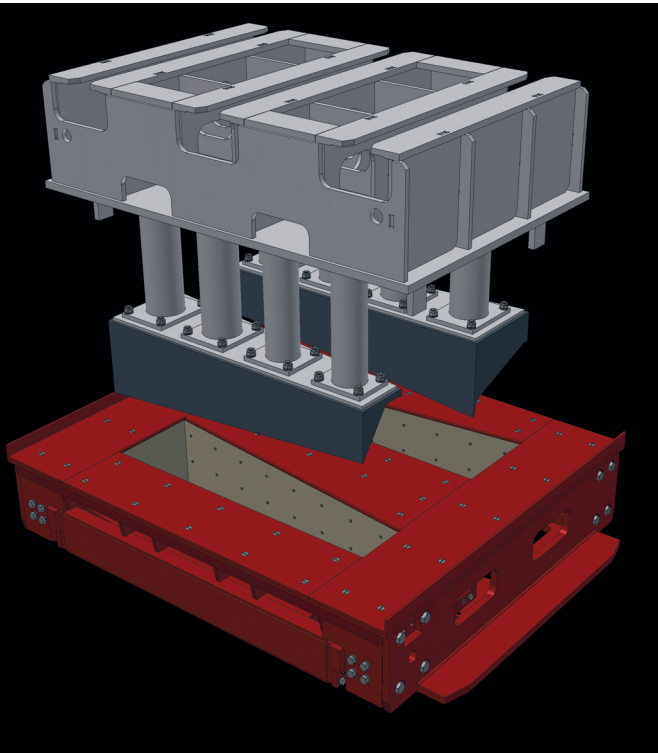
Сервисные услуги предоставляет Kobra Moulds B.V., голландская дочерняя компания Kobra Formen GmbH.

Запатентованный бордюр Castle Bottom Curb от компании Bosun Brick

Компания Bosun активно занимается собственными разработками на основе конкретных клиентских потребностей на рынке. Бордюр Castle Bottom Curb – это запатентованный в ЮАР бордюрный камень, который отличается специальной насечкой с обратной стороны или снизу бордюра, которая упрощает монтаж неровных поверхностей за счет



Бордюр Castle Bottom Curb – это запатентованный в ЮАР бордюрный камень, который отличается специальной насечкой с обратной стороны или снизу бордюра

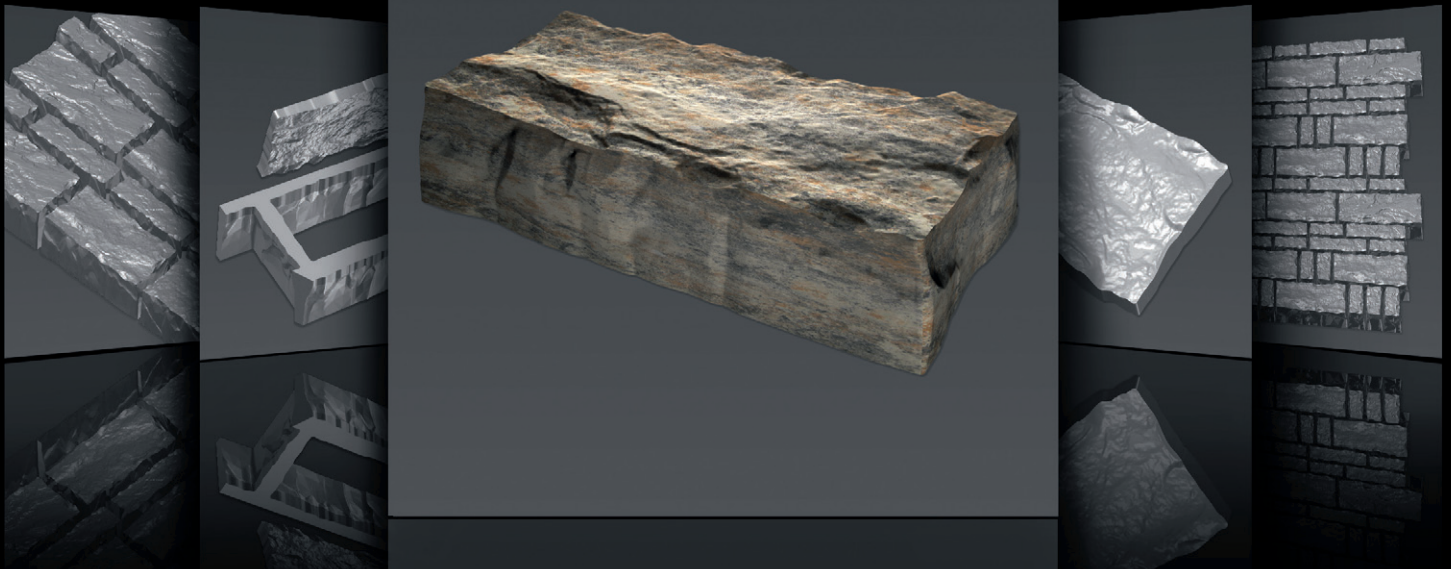


Для производства переходных бордюрных камней, с учетом защиты оборудования и инструментальной оснастки, компания Kobra разработала специальные формы с гидравлическими функциями



НАШ НОВЫЙ КАТАЛОГ БЕТОННЫХ ИЗДЕЛИЙ

WWW.KOBRAGROUP.COM/RU/DIZAIN-KAMNEI



КОБРА. Мы делаем формы для ваших камней.

Для получения дополнительной информации свяжитесь с нашим отделом продаж.

➤ VISION TO REALITY

возможного смещения материала. Кроме того, это обеспечивает более прочное сцепление с основанием и более высокую устойчивость камня к расшатыванию.

Для производства бордюра Castle Bottom Curb компания Vosup сделала выбор в пользу форм Kobra. Эта форма изготовлена по испытанной технологии «Bollline 1TM», которая предусматривает сборку отдельных изнашиваемых деталей, которые сболчиваются на раме, что ускоряет замену изнашиваемых деталей и улучшает процесс твердения.

Отдельные изнашиваемые части, для соединения которых не используется сварка, гарантируют равномерное уплотнение. Для снижения износа компания Kobra применяет технологию закаливания «Optimill CarboTM». Все поверхности вкладыша формы фрезеруются с высокой точностью. Ровная поверхность и высокоточные стенки формы облегчают распалубку. Защита внутренних поверхностей достигается за счет глубины закаливания 1,2 мм.

Производство переходных бордюрных камней в гидравлических формах со сдвижными боковыми стенками

В дорожном строительстве границы обозначаются при помощи бордюрных камней. В точках пересечения, например на пешеходных переходах или въездах на частную территорию, бордюрные камни должны быть меньшей высоты. Переход реализуется за счет бордюрного камня разной высоты, ширины и объе-

ма, что создает определенные сложности для промышленности бетонных блоков. Для производства переходных бордюрных камней, с учетом защиты оборудования и инструментальной оснастки, компания Kobra разработала специальные формы с гидравлическими функциями. Фирма Vosup стала одним из первых производителей бетонных блоков в ЮАР, кто использовал эту технологию для выпуска переходных бордюрных камней. Однако это решение предваряли экспертные консультации на главном заводе в Ленгенфельде и осмотр форм на предприятии клиента. После тщательного анализа конкурентных предложений, выбор компании Vosup пал на форму Kobra для бетонных блоков с гидравлическими откидными стенками. Принцип действия этих форм опирается на подвижные детали, которые допускают производство блоков с предварительным профилированием. За счет систематического смещения бетона при помощи гидравлических подвижных компонентов, можно управлять процессом заполнения формы в определенных зонах и, как следствие, регулировать объем блока.

Гидравлическая система убирается после заполнения формы, в результате чего бетон «опадает» в зоне уборки, что обеспечивает равномерное уплотнение по всему изделию, даже в нижней части этого переходного бордюрного блока. Данная производственная технология позволила компании Vosup выйти на новый уровень качества на рынке ЮАР.

Компания Vosup осознает свою первопроходческую роль в южноафрикан-

ской промышленности бетонных блоков. Сотрудничество с такими мировыми лидерами, как компания Kobra, применение современных технологий, последовательные инвестиции в расширение производства и близость к своим клиентам – вот факторы успеха предприятия. В местных межотраслевых организациях, таких, как Ассоциация производителей бетонных изделий (СМА) и Ассоциация профессиональных строителей Гаутенга (ГМВА), компания Vosup отвечает за инновационные решения в области строительства зданий и сооружений и даже получила знак качества СМА на запатентованную систему бетонных блоков мощения для контроля транспортного движения.

Южноафриканский производитель бетонных блоков очень тепло отзывается о совместной работе с компанией Kobra: «Для поставки продукции безупречного качества нам необходимо сотрудничать с лидерами отрасли. Компания Kobra является одним из лучших производителей форм в мире, и они помогают нам выпускать лучшую продукцию».

ДАЛЬНЕЙШАЯ ИНФОРМАЦИЯ



KOBRA Formen GmbH
 Plohnbachstraße 1
 08485 Lengenfeld, Deutschland
 T +49 37606 3020
 F +49 37606 30222
info@kobragroup.com
www.kobragroup.com



China Time-honored Brand
 World Class Service



Building on more than 80 years' of experience in the manufacture and supply of iron oxides, chrome, anticorrosion, pearlescent and complex pigments also with other related products, Yipin Pigments is a company with customers worldwide. It supplies products through companies in the USA, Germany, China, Australia, Russia, France and Turkey with R&D Centre, service and logistic.

Iron Oxide Pigments

Complex Pigments

Granula Pigments

Liquid Color

MAIN CONTACTS:

SHANGHAI
 YIPIN PIGMENTS CO.,LTD.
 4839 Jiasongbei Rd.
 Shanghai, China
 Tel: +86 21 6257 0666
 Fax: +86 216257 0666*8818

YIPIN PIGMENTS, Inc(USA)
 843 6th St Suite 105,
 Rancho Cucamonga,
 CA 91730,
 Tel: +1 909 243 7394
 Fax: +1 909 243 7397

YIPIN GMBH (GERMANY)
 Happelallee 2, 22089
 Hamburg, Germany
 Tel: +49 40 36 90 010
 Fax: +49 40 36 38 42
 Email: info@yipin.de
info@remy-hamburg.com
www.yipin.com

