

Kobra Formen GmbH, 08485 Lengenfeld, Niemcy

Bosun Brick wykorzystuje wysoce nowoczesne niemieckie technologie do produkcji elementów betonowych wykorzystywanych w budownictwie drogowym

Południowoafrykański producent drobnowymiarowych elementów betonowych, firma Bosun Brick, wykorzystuje do produkcji krawężników zwykłych i przejściowych formy firmy Kobra Formen GmbH. Czerpie przy tym korzyści z modułowej konstrukcji form, która umożliwia prostą wymianę zużywających się części, a także z uproszczonych metod produkcji zagwarantowanych przez podzespoły hydrauliczne zamontowane w formach specjalnych firmy Kobra. Niezależnie od systemu produkowanych elementów betonowych firma Kobra oferuje innowacyjne rozwiązania, które znajdują odzwierciedlenie w jakości elementów.

■ Holger Stichel, Stefanie Schaarschmidt,
Kobra Formen GmbH, Niemcy ■

Bosun Brick i Kobra Formen GmbH

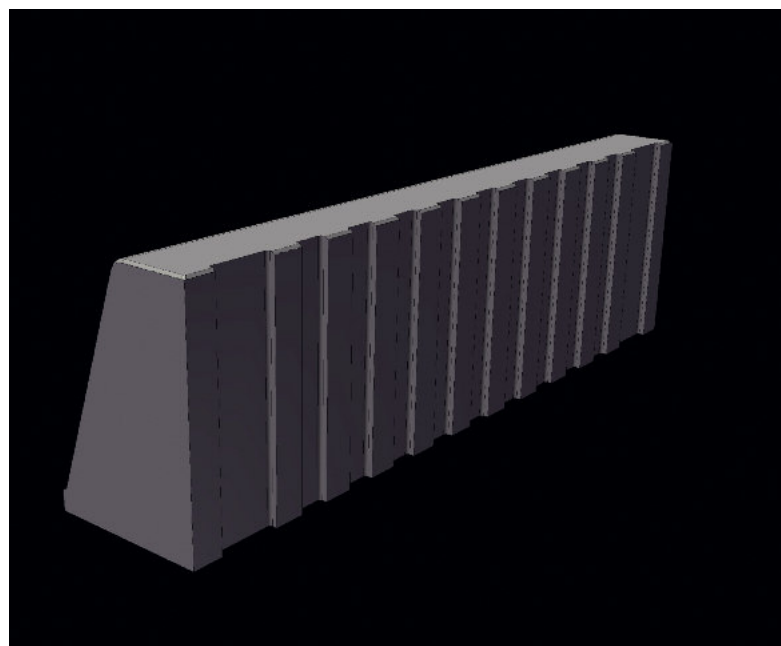
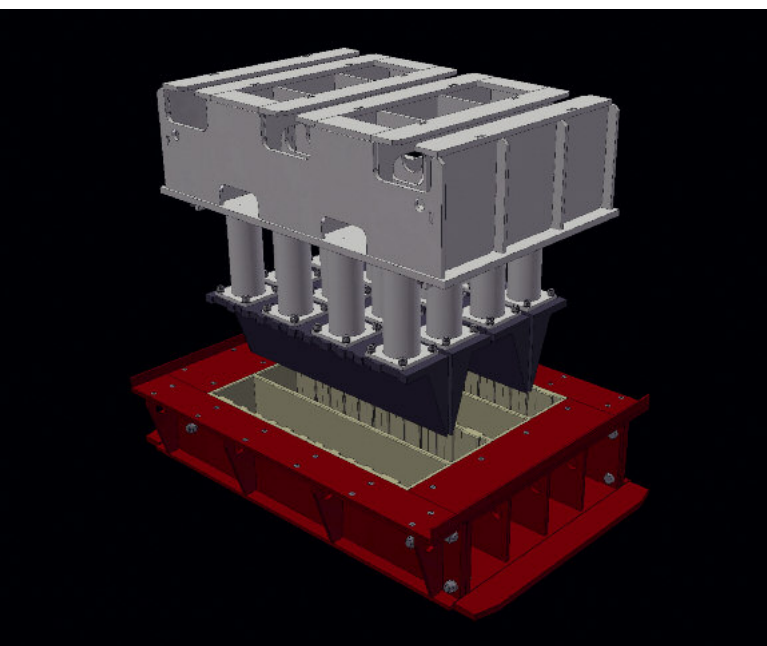
Firma Bosun Brick jest jednym z wiodących producentów elementów betonowych w RPA, oferującym szeroką gamę certyfikowanych produktów wysokiej jakości. Firma posiada dwa zakłady produkcyjne w Midrand w prowincji Gauteng, w pobliżu Johannesburga. Od demokratyzacji, która nastąpiła w 1994 r., rejon ten przekształcił się w ekonomiczne centrum RPA. Ponadto firma Bosun Brick dysponuje dwoma zakładami w Port Elizabeth w prowincji Eastern Cape i Brits w prowincji Północno-Zachodniej, tym samym posiadając wystarczające możliwości produkcyjne w zakresie najróżniejszych

wyrobów wykorzystywanych w budownictwie nadziemnym i podziemnym, zarówno w sektorze prywatnym jak i publicznym. W całym kraju gminy i jednostki samorządowe kładą nacisk na realizację dużych projektów komercyjnych.

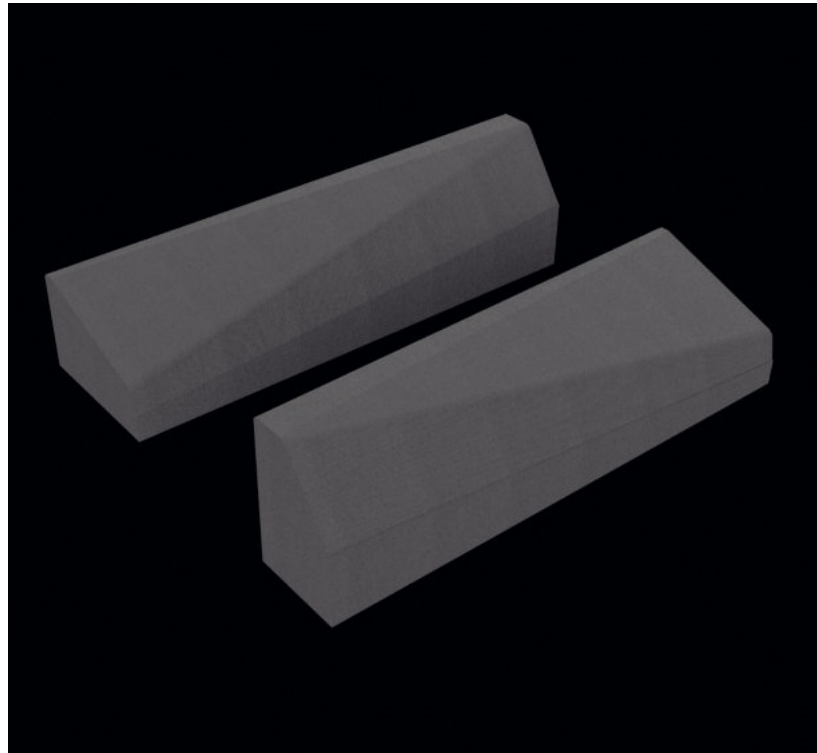
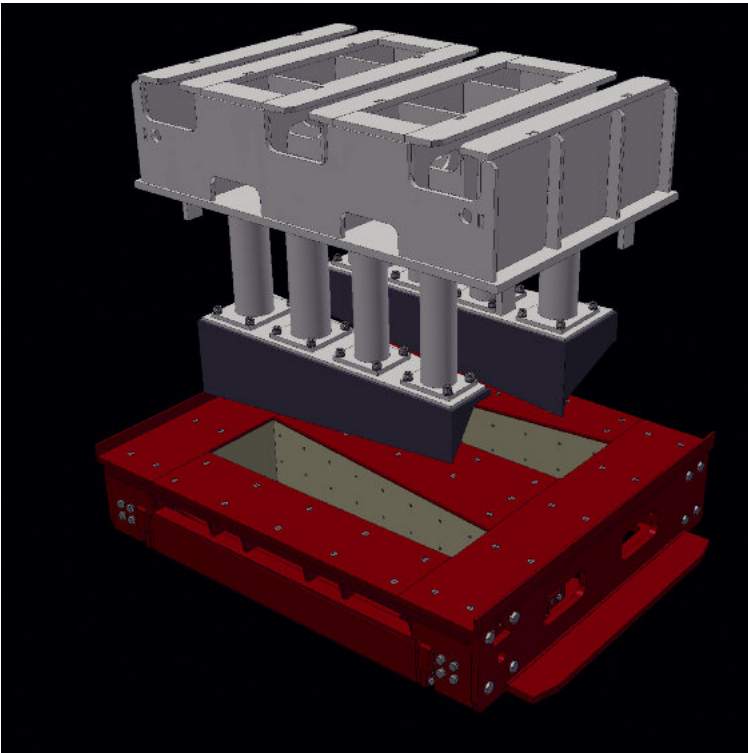
W pierwszych latach swojej działalności, rozpoczętej w 1993 r., firma Bosun Brick wytwarzała tylko dwa rodzaje produktów. Stopniowo rozszerzając swoją ofertę doszła do obecnego szerokiego spektrum najróżniejszych systemów elementów betonowych. Są to między innymi: betonowa kostka brukowa i kostka ekologiczna, płyty wielkoformatowe, pustaki ścienne i szalunkowe, bloczki murowe, elementy oporowe oraz krawężniki.

Firma Bosun Brick przestrzega najwyższych standardów produkcji – każdy z zakładów produkuje zgodnie z wymogami krajowych norm (SANS), a każda kategoria wyrobów jest opatrzona indywidualnym certyfikatem. Produkcja odbywa się z wykorzystaniem wysoce nowoczesnej niemieckiej technologii, m. in. wibropras Hess Group GmbH i form firmy Kobra Formen GmbH.

Firma Kobra jest partnerem Bosun Brick od 2010 r. i od tego czasu dostarczyła z Niemiec do RPA formy do produkcji niemalże wszystkich rodzajów elementów betonowych. Firma Bosun Brick obsługiwana jest przez Kobra Moulds B.V., holenderską spółkę córkę Kobra Formen GmbH.



Castle Bottom Kerb to rodzaj wysokiego krawężnika opatentowanego w RPA, wyróżniającego się specjalnymi bruzdami rozmieszczonymi od spodu elementu.



Firma Kobra opracowała specjalne formy z elementami hydraulicznymi, które umożliwiają produkcję krawężników przejściowych w sposób chroniący maszyny i narzędzia produkcyjne.



NOWY KATALOG WYROBÓW BETONOWYCH

WWW.KOBRAGROUP.COM/PL/WZORNICTWO

KOBRA



KOBRA. Nadajemy formę Twoim wyrobom.

Szczegółowe informacje dostępne u naszych partnerów ds. sprzedaży.

➤ VISION TO REALITY

Opatentowany Castle Bottom Kerb firmy Bosun Brick

Firma Bosun Brick opracowuje swoje produkty zgodnie z wymaganiami klientów na rynku RPA. Castle Bottom Kerb to rodzaj wysokiego krawężnika opatentowanego w RPA, wyróżniającego się specjalnie rozmieszczonymi bruzdami od spodu elementu. Bruzdy ułatwiają układanie krawężników w przypadku nierównomiernego podłoża, gdyż podsypka wnika w bruzdy ułatwiając wypoziomowanie elementów. Ponadto dzięki temu krawężniki lepiej wiążą się z podłożem, więc są mniej narażone na przemieszczenie.

Na potrzeby produkcji krawężników Castle Bottom Kerb firma Bosun Brick zdecydowała się zakupić formy od firmy Kobra. Wybrano sprawdzoną technologię »Boltline 1™« z wtykanymi i przykręcanymi ścianami matrycy, które mogą być łatwo wymieniane. Niezależnie ułożona matryca formy zapewnia jednorodne zagęszczenie krawężników. W celu zredukowania zużycia firma Kobra stosuje technologię utwardzania »Optimill carbo™«, w przypadku której wszystkie gniazda formy są frezowane. Dzięki temu ściany formy są gładkie i mają precyzyjne wymiary, co ułatwia rozformowywanie. Działanie ochronne osłony formy powstaje poprzez głębokość utwardzania wynoszącą 1,2 mm.

Produkcja krawężników przejściowych za pomocą form z hydraulicznie przesuwным dnem

W budownictwie drogowym boczne ograniczenia nawierzchni wykonuje się za pomocą krawężników. W obszarach przej-

ściowych, np. przy przejściach dla pieszych lub dróg dojazdowych do posesji, krawężniki muszą być przejezdne. Przejście z jednej nawierzchni w drugą wykonuje się za pomocą krawężników skośnych, które ze względu na różne wymiary są szczególnym wyzwaniem dla producentów. Firma Kobra opracowała specjalne formy z elementami hydraulicznymi, które umożliwiają produkcję takich krawężników przejściowych w sposób chroniący maszyny i narzędzia produkcyjne.

Bosun Brick jest pierwszym producentem elementów betonowych w RPA, który wykorzystuje tę technologię produkcji krawężników przejściowych. Inwestycję poprzedziły intensywne konsultacje w głównym zakładzie firmy Kobra w Lengenfeld, a także wizyta u jednego z klientów firmy Kobra, który z powodzeniem wykorzystuje podobną formę. Po porównaniu z ofertą konkurencji firma Bosun Brick zdecydowała się na formę firmy Kobra z hydraulicznie przesuwным dnem.

Formy z hydraulicznie przesuwным dnem są wyposażone w ruchome części, które pozwalają na produkcję profilowanych elementów betonowych. Poprzez precyzyjne przemieszczenie mieszanki betonowej za pomocą hydraulicznie poruszanych części forma jest napełniana tylko w określonych obszarach, co pozwala regulować wymiary elementów betonowych. Opadnięcie mieszanki betonowej po cofnięciu się belki pchającej powoduje absolutnie jednorodne zagęszczenie elementów. Dzięki tej metodzie produkcji elementy produkowane przez firmę Bosun Brick osiągnęły nowy poziom jakości na rynku RPA.

Firma Bosun Brick ma świadomość swojej pozycji lidera w południowoafrykańskiej

branży wyrobów betonowych. Współpracą z globalnymi partnerami takimi jak Kobra, zastosowanie wysoce nowoczesnych technologii, zrównoważone inwestycje w rozbudowę możliwości produkcyjnych i bliskie kontakty z klientami przyczyniają się do sukcesu przedsiębiorstwa. Firma Bosun Brick aktywnie wspiera działalność lokalnych stowarzyszeń branżowych takich jak Concrete Manufacturer Association (CMA) i Gauteng Master Builders Association (GMBA) w zakresie innowacyjnych rozwiązań w budownictwie nadziemnym i podziemnym. Za swój opatentowany system betonowej kostki brukowej do sterowania ruchem drogowym otrzymała między innymi nagrodę doskonałości (Award of Excellence) przyznawaną przez CMA. Południowoafrykański producent elementów betonowych podsumowuje współpracę z firmą Kobra następująco: „Aby dostarczać jak najwyższą jakość, musimy współpracować z najlepszymi w naszej branży. Kobra jest jednym z najlepszych producentów form na świecie, co z kolei pomaga nam w produkowaniu tylko najlepszych wyrobów.”

WIĘCEJ INFORMACJI



KOBRA Formen GmbH
Plohnbachstraße 1
08485 Lengenfeld, Niemcy
T +49 37606 3020
F +49 37606 30222
info@kobragroup.com
www.kobragroup.com




**HOW FLEXIBLE
CONCRETE
CAN BE**



- PÓŁAUTOMATYCZNE LUB CAŁKOWICIE AUTOMATYCZNE LINIE DO PRODUKCJI WIBROWANYCH WYROBÓW BETONOWYCH I/LUB ODLEWANIE NA WILGOTNO
- FORMY DO PRODUKCJI WIBROPRASOWANYCH I ODLEWANYCH PREFABRYKATÓW BETONOWYCH

Runnenbergweg 11 - NL 8171 MC Vaassen - The Netherlands - T +31 (0)578 - 576677 - F +31 (0)578 - 576546 - www.humarbo.com