

Kobra Formen GmbH, 08485 Lengendorf, Allemagne

La société Bosun Brick utilise des technologies allemandes ultramodernes pour la fabrication d'éléments de travaux d'infrastructure destinés à la construction de routes

Le fabricant de blocs de béton sud-africain Bosun Brick utilise pour la fabrication de ses bordures classiques ou de transferts, des moules de la société Kobra Formen GmbH. Il bénéficie ainsi d'une structure modulaire, qui permet un remplacement aisé des pièces d'usure, ainsi que de méthodes de production simplifiées par l'utilisation d'éléments hydrauliques dans les moules spéciaux de la société Kobra. Le fabricant de ces moules propose pour chaque système de blocs des solutions innovantes, qui se retrouvent dans la qualité des blocs de béton produits.

■ Holger Stichel, Stefanie Schaarschmidt,
Kobra Formen GmbH, Allemagne ■

Les sociétés Bosun Brick et Kobra Formen GmbH

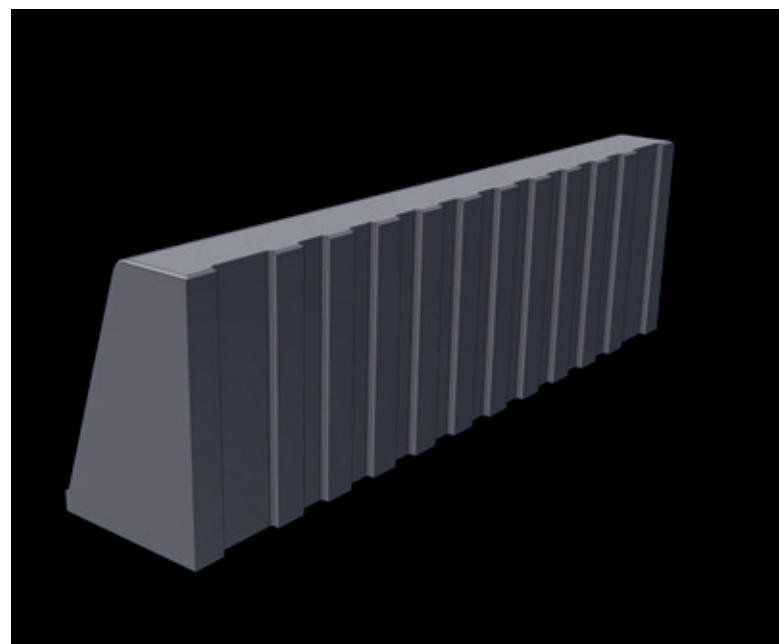
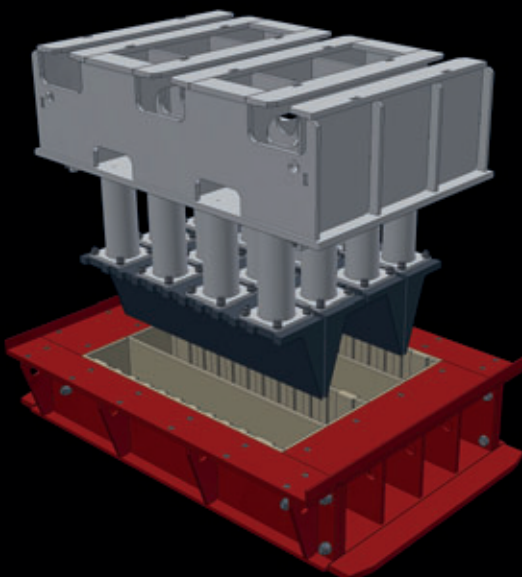
Avec sa vaste gamme de produits certifiés haut de gamme, la société Bosun Brick est l'un des principaux fabricants au sein de l'industrie des produits de béton sud-africain. L'entreprise exploite deux usines à Midrand, dans la province du Gauteng, près de Johannesburg. Depuis la démocratisation du pays en 1994, cette région s'est développée et est devenue le centre économique de l'Afrique du Sud. La société Bosun possède également d'autres usines

en Afrique du Sud, à Port Elizabeth, dans la province du Cap Oriental, et à Brits, dans la province du Nord-Ouest, et elle dispose ainsi des capacités suffisantes pour la fabrication de ses multiples produits destinés aux secteurs du bâtiment et des travaux publics, qu'ils soient publics ou privés. Elle se concentre en particulier sur les grands projets commerciaux conduits par les communes et les administrations dans toute l'Afrique du Sud.

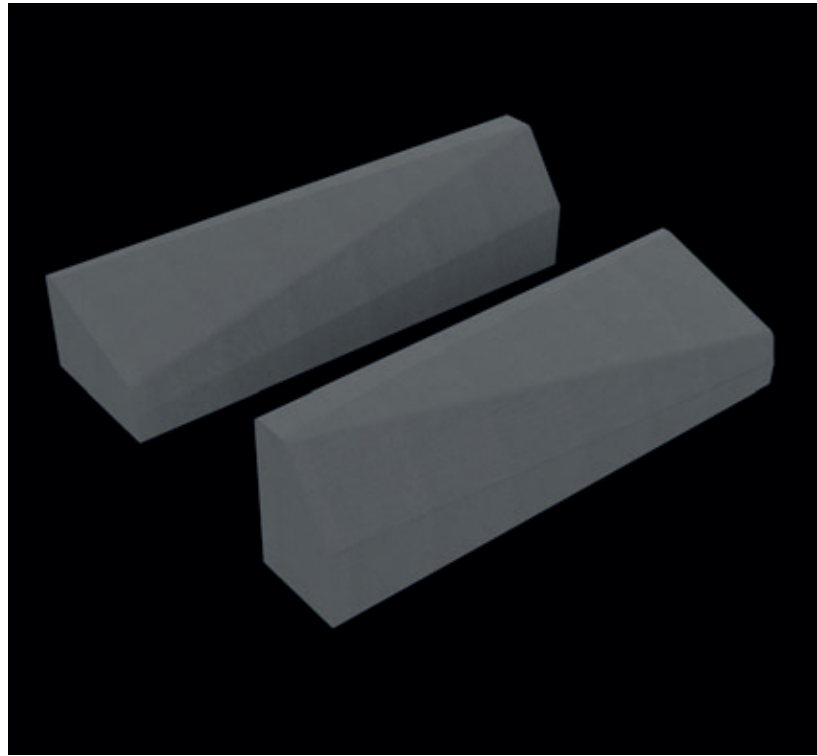
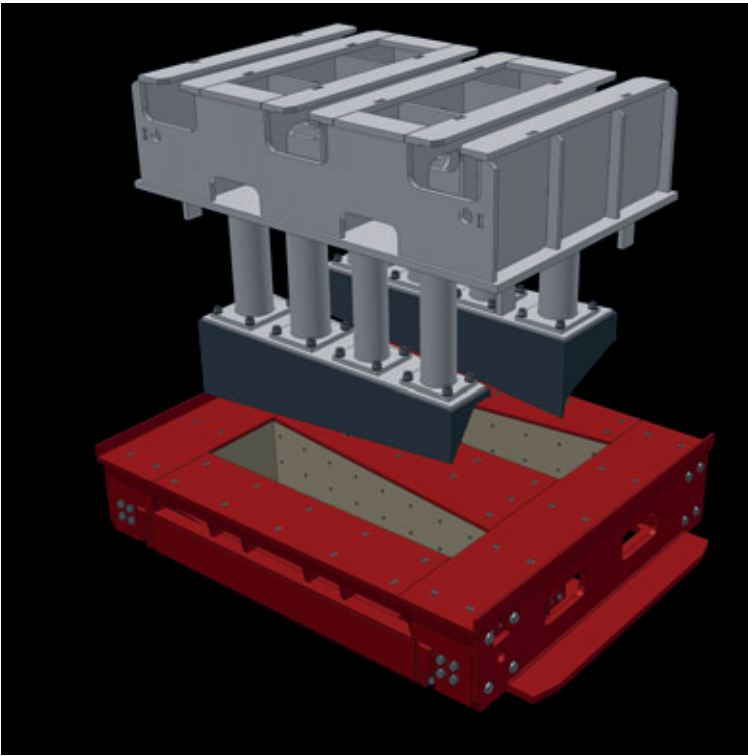
Ne distribuant au départ, dans les premières années ayant suivi la création de la société en 1993, que deux produits, l'entreprise a ensuite connu un développement continu et elle propose aujourd'hui une

large palette de produits en béton et de systèmes de blocs différents. Cela inclut des pavés et des produits écologiques, des dalles de grands formats, des blocs creux et des blocs de coffrage, mais aussi des blocs de maçonnerie, des systèmes de stabilisation de talus et des bordures.

La société Bosun prend pour base les standards de fabrication les plus élevés - chacune de ses usines travaille selon les « South African National Standards » (SANS) et elle garantit la certification individuelle de chaque catégorie de produits dans chacune de ses usines. La production est réalisée avec une technologie allemande ultramoderne, qui comprend non



La « Castle Bottom Kerb » est une bordure haute brevetée pour l'Afrique du Sud, qui se distingue par ses alvéoles spécialement disposées sur la face inférieure de la bordure.



Pour la fabrication de bordures de transferts sollicitant les outils et les machines, la société Kobra a conçu des moules spéciaux dotés de fonctions hydrauliques.



NOTRE NOUVEAU CATALOGUE PRODUITS

WWW.KOBRAGROUP.COM/FR/CONCEPTION



KOBRA. Nous construisons le moule autour de votre produit.

Notre service commercial se tient à votre disposition pour des informations complémentaires.

seulement les machines de production de blocs de la société Hess Group GmbH, mais également les moules pour produits en béton de la société Kobra Formen GmbH, qui sont utilisés sur ces machines.

Il existe depuis 2010 un partenariat entre les sociétés Kobra et Bosun, dans le cadre duquel des moules pour la fabrication des produits en béton ont été livrés depuis l'Allemagne vers l'Afrique du Sud pour presque toutes les catégories de produits. L'entreprise Bosun est suivie par la société Kobra Moulds B.V., la filiale néerlandaise de la société Kobra Formen GmbH.

La bordure brevetée « Castle Bottom Kerb » de la société Bosun Brick

La société Bosun a également une activité de conception de produits axés sur les besoins de ses clients sur le marché sud-africain. La « Castle Bottom Kerb » est une bordure haute brevetée pour l'Afrique du Sud, qui se distingue par ses alvéoles spécialement disposées sur la face inférieure de la bordure. Ceci permet de simplifier la pose sur un support inégal, puisque le béton peut être refoulé dans les alvéoles et permettre ainsi une compensation et un nivellement du support. Cela a également pour conséquence d'assurer la meilleure liaison possible avec le support et de rendre les bordures moins sensibles au transport.

Pour la fabrication de ses bordures « Castle Bottom Kerb », la société Bosun a opté pour des moules de la société Kobra. Elle a choisi la technologie confirmée « Boltline 1™ » avec ses parois emboîtables et boulonnées, qui permet un changement aisé des pièces détachées. L'empreinte rapportée positionnée de manière indépendante assure un compactage uniforme. La société Kobra évite l'usure avec le procédé de trempe « Optimill carbo™ », pour lequel tous les contours des bordures sont fraisés dans l'empreinte rapportée. Cela donne des surfaces lisses et des parois de moules de dimensions très précises, ce qui permet un décoffrage plus aisé. L'effet protecteur du traitement du moule provient de la profondeur de trempe de 1,2 mm sur l'empreinte.

Fabrication de bordures de transferts avec moules hydrauliques à fond coulissant

Dans la construction routière, les côtés latéraux des routes sont réalisés avec des bordures en béton. Au niveau des zones de traversée, telles que des passages pour piétons ou des voies d'accès à des terrains privés, par exemple, les bordures doivent pouvoir être franchies. Ce passage est donc assuré avec des bordures de transferts, dont les volumes fortement variables représentent un véritable défi pour l'industrie des produits en béton. Pour la fabrication de bordures de transferts sollicitant les outils et les machines, la société Kobra a conçu des moules spéciaux dotés de fonctions hydrauliques.

La société Bosun est l'un des premiers fabricants de produits en béton d'Afrique du Sud à utiliser ce procédé de fabrication de bordures de transferts. Il a bénéficié avant cela de conseils soutenus au sein de l'usine principale de Lengsfeld, ainsi que d'une visite chez un client de référence, qui utilisait déjà avec succès un moule comparable. Au final, après un comparatif poussé avec les produits de la concurrence, la société Bosun a opté pour un moule à bordures avec fond coulissant hydraulique de la société Kobra.

Le mode de fonctionnement général des moules hydrauliques à fond coulissant prévoit l'utilisation d'éléments mobiles dans le moule, qui permettent la fabrication de bordures avec profilage. Un refoulement ciblé du béton au moyen d'éléments à commande hydraulique permet d'influencer sur le remplissage du moule dans certaines zones bien déterminées et de réguler ainsi le volume de béton de la bordure. L'affaissement du béton après le retour de la barre coulissante sur sa position de départ a pour effet d'assurer un compactage parfaitement homogène du produit. Avec cette méthode de fabrication, les bordures en béton produits par la société Bosun atteignent un niveau de qualité inédit sur le marché sud-africain.

La société Bosun a conscience de son rôle de pionnière au sein de l'industrie des produits en béton sud-africain. Sa collabora-

tion avec des partenaires présents dans le monde entier, tels que la société Kobra, son utilisation de technologies ultramodernes, ses investissements durables dans l'extension de ses capacités de production et sa proximité avec ses clients, font le succès de l'entreprise. La société Bosun s'engage également au sein d'associations de branche locales, telles que la « Concrete Manufacturer Association (CMA) » ou la « Gauteng Master Builders Association (GMBA) » pour soutenir des solutions innovantes dans le secteur du bâtiment et des travaux publics, et elle a déjà obtenu pour cela, entre autres, le prix d'excellence de la CMA pour un système de pavés en béton breveté destiné à la régulation du trafic.

La collaboration entre les sociétés Kobra et Bosun est décrite de la façon suivante par le fabricant de produits en béton sud-africain : « Pour pouvoir fournir la meilleure qualité possible, nous devons travailler avec les meilleurs de notre branche d'activités. La société Kobra est l'un des meilleurs fabricants de moules au monde et elle nous aide toujours à produire ce qui se fait de mieux ».

AUTRES INFORMATIONS



KOBRA Formen GmbH
 Plohnbachstraße 1
 08485 Lengsfeld, Allemagne
 T +49 37606 3020
 F +49 37606 30222
info@kobragroup.com
www.kobragroup.com

www.bibmcongress.eu