

Kobra Formen GmbH, 08485 Lengsfeld, Deutschland

Bosun Brick verwendet hochmoderne deutsche Technologien für die Fertigung von Tiefbauelementen im Straßenbau

Der südafrikanische Betonsteinproduzent Bosun Brick verwendet für die Fertigung von Bord- und Absenkersteinen Formen der Kobra Formen GmbH. Er profitiert von der modularen Bauweise, die den unkomplizierten Austausch von Verschleißteilen ermöglicht sowie von vereinfachten Produktionsmethoden durch hydraulische Bauteile in den Spezialformen von Kobra. Der Formenhersteller bietet für jedes Steinsystem innovative Lösungen, die sich in der Qualität der Betonsteinprodukte widerspiegeln.

■ Holger Stichel, Stefanie Schaarschmidt,
Kobra Formen GmbH, Deutschland ■

Bosun Brick und Kobra Formen GmbH

Mit seinem breit gefächerten Portfolio aus hochwertigen und zertifizierten Produkten ist Bosun Brick einer der führenden Produzenten in der südafrikanischen Betonsteinindustrie. Das Unternehmen unterhält zwei Werke in Midrand in der Provinz Gauteng, nahe Johannesburg. Seit der Demokratisierung im Jahr 1994 hat sich dieses Gebiet zum ökonomischen Zentrum Südafrikas entwickelt. Weiterhin verfügt Bosun über Werke in Port Elizabeth in der Provinz Eastern Cape und in Brits in der Nordwest-Provinz Südafrikas und damit über genügend Kapazität zur Fertigung seiner vielfältigen Erzeugnisse für den Hoch- und Tiefbau im privaten und öffentlichen

Bereich. Dabei liegt die Konzentration auf kommerziellen Großprojekten von Kommunen und Verwaltungen in ganz Südafrika.

Von anfänglich zwei Produkten in den ersten Jahren nach Firmengründung 1993 erfolgte eine kontinuierliche Erweiterung auf das heutige breite Spektrum unterschiedlicher Betonsteine und Steinsysteme. Dazu gehören Pflaster- und Ökosteine, großformatige Platten, Hohlblock- und Schalsteine, aber auch Mauersteine und Hangbefestigungen sowie Bordsteine.

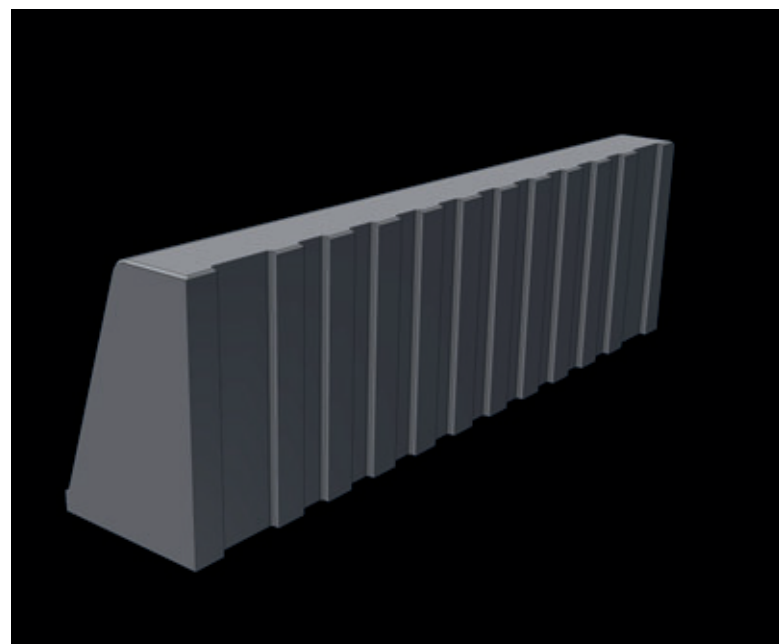
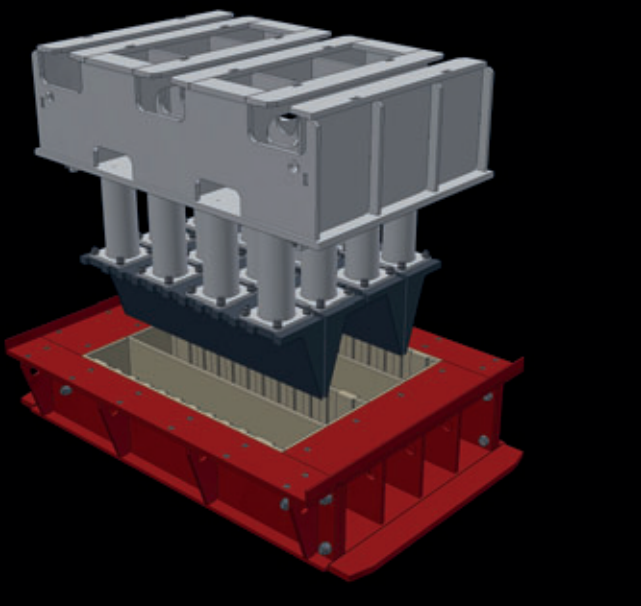
Dabei legt Bosun höchste Fertigungsstandards zu Grunde – jedes seiner Werke arbeitet nach den South African National Standards (SANS) und gewährleistet die individuelle Zertifizierung jeder Produktkategorie in jedem seiner Werke. Die Pro-

duktion erfolgt mit hochmoderner deutscher Technologie. Dies beinhaltet sowohl die Steinfertigungsmaschinen der Hess Group GmbH als auch die darauf verwendeten Betonsteinformen der Kobra Formen GmbH.

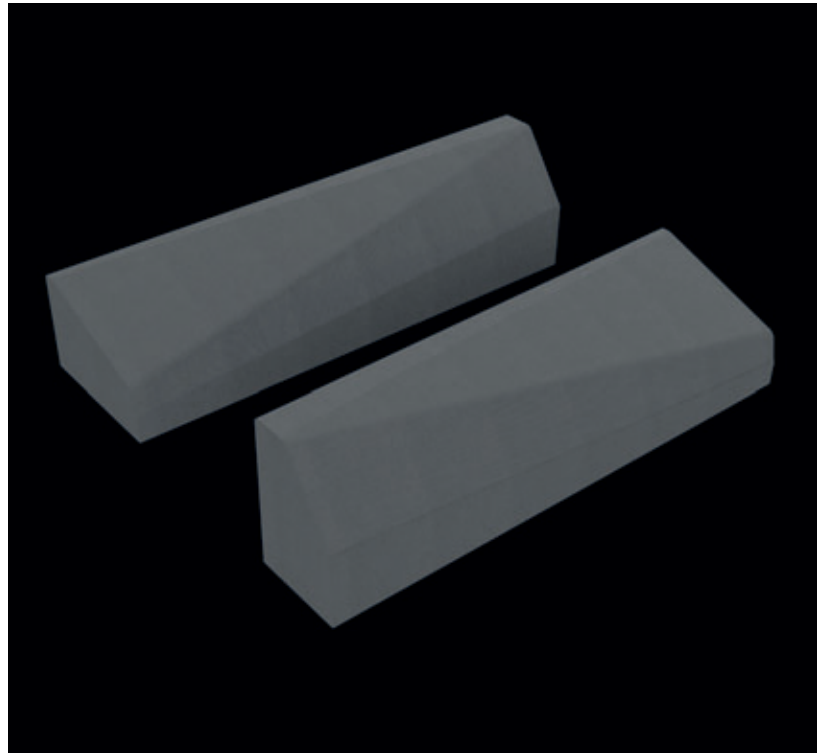
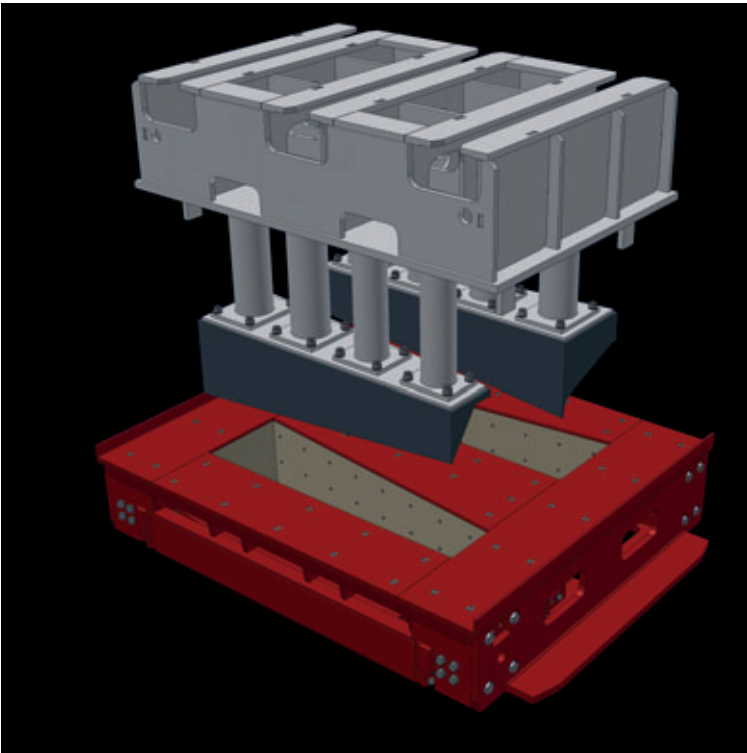
Seit 2010 besteht eine Partnerschaft zwischen Kobra und Bosun, in dessen Verlauf Betonsteinformen für nahezu alle Produktkategorien von Deutschland nach Südafrika geliefert wurden. Betreut wird das Unternehmen von Kobra Moulds B.V., der niederländischen Tochtergesellschaft der Kobra Formen GmbH.

Der patentierte Castle Bottom Kerb von Bosun Brick

Bosun ist auch in der Produktentwicklung tätig, die sich an den Kundenbedürfnissen



Der Castle Bottom Kerb ist ein in Südafrika patentierter Hochbordstein, der sich durch speziell angeordnete Kammern an der Steinunterseite auszeichnet.



Für die maschinen- und werkzeugschonende Herstellung von Absenkersteinen hat Kobra Spezialformen mit hydraulischen Funktionen entwickelt.



UNSER NEUER STEINKATALOG

WWW.KOBRAGROUP.COM/STEINDESIGN



KOBRA. Wir bauen die Form um Ihren Stein.

Detaillierte Informationen erhalten Sie von unserem Vertriebsteam.

➤ VISION TO REALITY

im südafrikanischen Markt orientiert. Der Castle Bottom Kerb ist ein in Südafrika patentierter Hochbordstein, der sich durch speziell angeordnete Kammern an der Steinunterseite auszeichnet. Dieser ermöglicht eine vereinfachte Verlegung bei unebenem Unterbelag, da eine Materialverdrängung in die Kammern und so ein Nivellierungsausgleich stattfinden kann. Dies bedingt weiterhin die bestmögliche Verbindung mit dem Untergrund und der Stein ist weniger anfällig für Verschiebungen.

Für die Fertigung des Castle Bottom Kerb hat sich Bosun für Formen von Kobra entschieden. Es wurde die bewährte »Boltline 1™«-Technologie mit gestecktgeschraubten Einsatzwänden für einen einfachen Einzelteilwechsel gewählt. Der entkoppelt gelagerte Formeinsatz sorgt für eine gleichmäßige Verdichtung. Dem Verschleiß setzt Kobra das »Optimill carbo™«-Härteverfahren entgegen, bei dem alle Steinkonturen im Formeinsatz gefräst werden. Es entstehen glatte Oberflächen und exakte Formwände für eine vereinfachte Entschalung. Die Schutzwirkung der Formhülle entsteht durch eine Härtetiefe von 1,2 mm im Formeinsatz.

Fertigung von Absenkersteinen mit hydraulischen Schiebebodenformen

Im Straßenbau werden seitliche Randeinfassungen mit Bordsteinen ausgebildet. An Querungsstellen, wie beispielsweise Fußgängerüberwegen oder Grundstückszu-

fahrten müssen Bordsteine überfahrbar gestaltet werden. Der Übergang wird dabei mit sich absenkenden Steinen ausgeführt, deren in sich variierende Volumina eine besondere Herausforderung für die Betonsteinindustrie darstellen. Für die maschinen- und werkzeugschonende Herstellung von Absenkersteinen hat Kobra Spezialformen mit hydraulischen Funktionen entwickelt.

Bosun ist einer der ersten Betonsteinhersteller Südafrikas, der dieses Fertigungsverfahren für Absenkersteine verwendet. Dem gingen eine intensive Beratung im Hauptwerk Lengelfeld und der Besuch eines Referenzkunden, der eine vergleichbare Form bereits erfolgreich einsetzt, voraus. Im Ergebnis hat sich Bosun, nach intensivem Vergleich mit dem Wettbewerb, für eine Betonsteinform mit hydraulischem Schiebeboden von Kobra entschieden.

Die generelle Funktionsweise hydraulischer Schiebebodenformen sieht bewegte Bauteile in der Form vor, die die Herstellung von Steinen mit Profilierung ermöglichen. Durch gezieltes Verdrängen des Betons mittels hydraulisch bewegter Elemente wird die Befüllung der Form in bestimmten Bereichen beeinflusst und so das Steinvolumen reguliert. Das Absenken des Betons nach dem Zurückfahren des Schiebebalkens bewirkt eine absolut gleichmäßige Verdichtung des Produktes. Mit dieser Fertigungsmethode erreichen die von Bosun produzierten Steine ein neues Qualitätsniveau im südafrikanischen Markt. Bosun ist sich seiner Vorreiterrolle in der

südafrikanischen Betonwarenindustrie bewusst. Die Zusammenarbeit mit weltweit tätigen Partnern wie Kobra, die Verwendung hochmoderner Technologien, nachhaltige Investitionen in die Erweiterung seiner Fertigungskapazitäten und die Nähe zu seinen Kunden machen den Erfolg des Unternehmens aus. Bosun setzt sich auch in lokalen Branchenverbänden wie der Concrete Manufacturer Association (CMA) und der Gauteng Master Builders Association (GMBA) für innovative Lösungen im Hoch- und Tiefbau ein und erhielt dafür unter anderem bereits den Award of Excellence der CMA für ein patentiertes Betonsteinpflastersystem zur Verkehrsregelung. Die Zusammenarbeit zwischen Kobra und Bosun wird von dem südafrikanischen Betonsteinhersteller so beschrieben: „Um bestmögliche Qualität liefern zu können, müssen wir mit den Besten unserer Branche zusammenarbeiten. Kobra ist einer der besten Formenhersteller der Welt und hilft uns wiederum, das Beste zu produzieren.“ ■

WEITERE INFORMATIONEN



KOBRA Formen GmbH
Plohnbachstraße 1
08485 Lengelfeld, Deutschland
T +49 37606 3020
F +49 37606 30222
info@kobragroup.com
www.kobragroup.com



Sie suchen ...



... Betonzentralen, Steinformanlagen, Stein- und Plattenformen, Produktionsanlagen für Decken und Wände, Rohrproduktionsanlagen, Betonchemie usw.?

Kein Problem!

www.cpi-worldwide.com/buyers-guide