

Kobra Formen GmbH, 08485 Lengsfeld, Allemagne

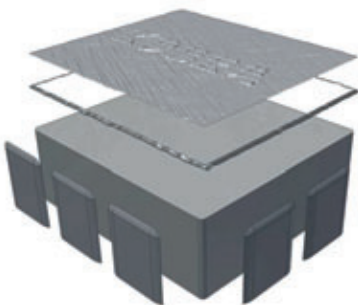
Des exigences sont posées sur le développement, ainsi que sur de nouveaux systèmes concernant les produits en béton

Les produits en béton sont des éléments pratiques pour l'aménagement d'espaces urbains et l'aménagement paysagé- les exigences envers l'individualité et la fonctionnalité de ces produits ont fortement augmenté dans ce domaine au cours de ces dernières années. La tendance va aux surfaces les plus variées, à de nouveaux systèmes d'éléments en béton, formats et fonctions. Ceci suppose une forte volonté de créativité dans les processus de développement et de fabrication, processus pour lesquels les producteurs de produits en béton doivent faire confiance à un partenaire disposant d'une grande expérience et de solides connaissances sur les produits. La société Kobra Formen GmbH fabrique maintenant depuis plus de 20 ans des moules pour l'industrie de préfabrication de produits en béton et propose un service complet, de l'idée jusqu'au développement et jusqu'à la conception de nouveaux systèmes concernant la fabrication des produits.

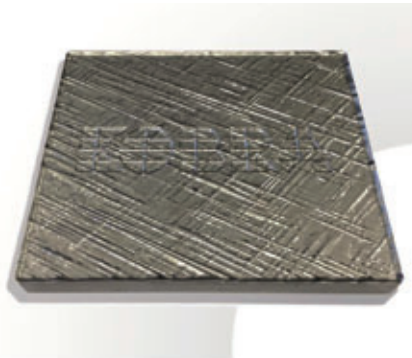
Sur base d'esquisses, d'images, de pierres naturelles ou de modèles 2D, la société réalise en étroite collaboration avec les clients des maquettes à l'échelle ou des dessins 3D virtuels. Une simple photo suffit pour créer des modélisations de surface, des formes et des géométries les plus diverses.

Nous sommes en mesure de proposer au client des motifs et des données par rapport à des produits individuels, des systèmes modulaires, les motifs de pose et les plans de disposition par rapport aux planches de production. Il est ainsi possible de visualiser les variations de couleurs et de les utiliser pour définir un choix de coloris approprié pour une gamme de produits donnée.

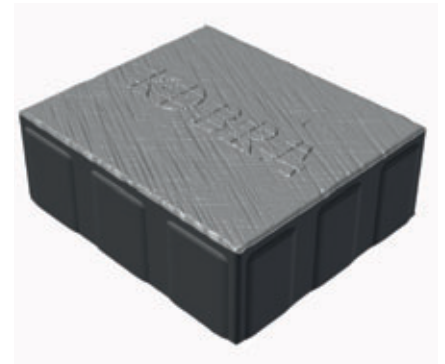
C'est surtout dans la phase de réalisation de nouveaux produits que l'étroite collaboration entre le producteur de produits en béton et Kobra est essentielle car à ce niveau, les concepts et les dessins sont constamment échangés et affinés jusqu'à l'obtention du résultat individuel tel que souhaité par le client.



Vue d'ensemble pour un produit en béton ; produit de base avec écarteurs, chanfrein et surface



Échantillon d'empreinte pour essai de production d'un prototype du produit en béton



Modèle 3D



Échantillons de produits béton avec modélisation individuelle de la surface

La diversification des surfaces a fortement augmenté sur le marché international, pour cette raison Kobra travaille avec des programmes CAD et CAM ultramodernes et est ainsi en mesure de créer des variantes de surfaces aux multiples facettes, parfois même avec des éléments extrêmement filigranes. L'imagination ne se voit ainsi imposer aucune limite.

Et pour garantir la fabrication sans aucun souci de ces nouveaux développements, l'aptitude d'un produit à la fabrication, à l'emballage et à l'empilement est déjà étudiée et résolue pendant sa phase de développement. Kobra dispose actuellement d'archives sur plus de 3.000 surfaces. À cet égard, la diversité optique des produits peut encore être accrue par la pose mixte de différentes finitions de surface.

Pour le développement de produits plus élaborés, il est possible de faire réaliser un prototype de ceux-ci. Kobra propose ici deux variantes en phase de commande. D'une part, un modèle 3D est réalisé afin de visualiser en détail les propriétés du pro-

duit. D'autre part, des échantillons d'empreintes sont fabriqués afin que le client puisse produire ce nouveau produit lors d'une phase d'essai. Ces deux possibilités servent à mieux visualiser le produit final et s'avèrent ainsi précieuses dans le processus de décision pour le produit final.

Le produit du client - le produit lui-même et sa conception - forme la base pour la construction et la fabrication du moule. Le mode de construction du moule pour les produits en béton dépend des exigences de fabrication du client, Kobra met ici l'accent sur des variantes de fabrication soutenables et de haute qualité. Ceci est rendu possible par la construction modulaire de l'outil, permettant ainsi le remplacement économique et rapide des différentes pièces d'usure. Le procédé de traitement >>Optimill carbo 68 plus™<< développé en interne offre en outre une grande plus value en matière de durée d'utilisation, avec une qualité de trempe de 68 HRC pour aider à la production économique et écologique des produits en béton.

AUTRES INFORMATIONS



KOBRA Formen GmbH
 Plohnbachstraße 1
 08485 Lengenfeld, Allemagne
 T +49 37606 3020
 F +49 37606 30222
info@kobragroup.com
www.kobragroup.com

LA DECISION APPARTIENT A LA TECHNOLOGIE



KOBRA. Nous construisons le moule autour de votre produit.

Notre service commercial se tient à votre disposition pour des informations complémentaires. www.kobragroup.com