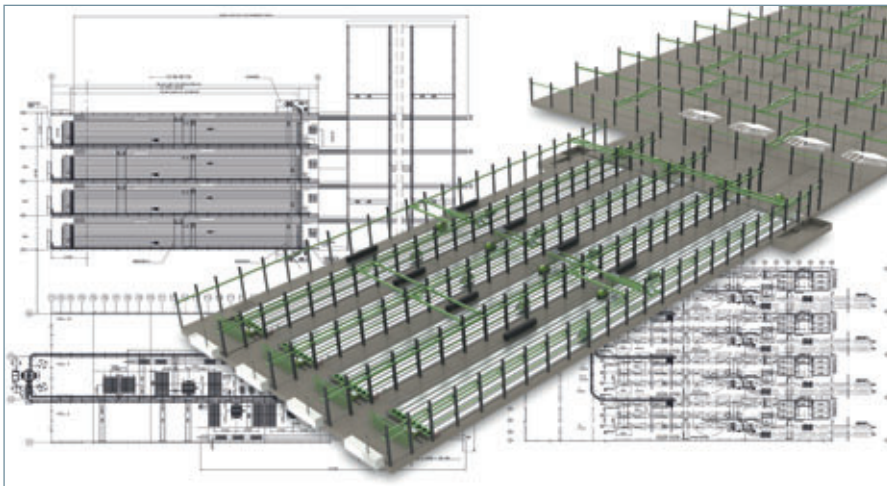


Elematic, 37801 Akaa, Finlandia

Uno stabilimento di prefabbricati in calcestruzzo con elevata capacità produttiva sarà fornito in Iraq

Elematic Oy Ab e South Korean Hanwha Engineering and Construction hanno sottoscritto un contratto per la fornitura di uno stabilimento di prefabbricati in calcestruzzo con elevata capacità produttiva in Iraq per un valore di poco meno di 40 milioni euro. Il contratto che Hanwha e il governo iracheno hanno sottoscritto ai fini della realizzazione di una nuova città satellite nei pressi di Bagdad ammonta a un totale di 5,9 miliardi di euro.



L'intero stabilimento di prefabbricati in calcestruzzo a Bismayah consta di tre edifici, uno per la produzione di pannelli alveolari (linee dell'estrusore), uno per la produzione di facciate (impianti a carosello) e uno per altri prodotti prefabbricati (casseforme in serie, ecc.). Tutte le macchine sono di provenienza Elematic.

L'infrastruttura in Iraq è modernizzata a tutto spiano e il paese ha avviato numerosi grandi progetti edili. Solo nei prossimi cinque anni, il paese avrà bisogno di 2,5 milioni di abitazioni. La città di Bismayah che sorgerà nei pressi di Bagdad è una possibilità di soddisfare questa domanda. La città comprenderà 100.000 abitazioni da 100, 120 e 140 m², realizzate principalmente nello stile islamico tradizionale, nonché abitazioni moderne, includendo le infrastrutture, come per es. strade, approv-

vigionamento idrico e sistemi fognari. Hanwha Engineering fa parte del più grande consorzio di imprese del gruppo Hanwha e il progetto edile residenziale iracheno è il maggiore progetto edile oltremare nella storia della Corea.

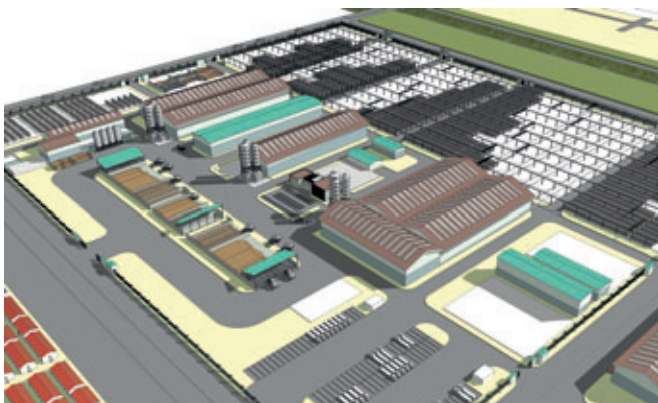
Il finanziamento del progetto e la vendita delle abitazioni rientra nella responsabilità del governo iracheno. Hanwha E&C è responsabile della progettazione e costruzione delle unità abitative e dell'infrastruttu-

ra. Elematic fornisce un contributo molto importante a questo progetto, fornendo il più grande stabilimento di prefabbricati in calcestruzzo nel suo genere, a livello mondiale. Lo stabilimento realizzerà ogni giorno prefabbricati in calcestruzzo per una superficie abitativa pari ad almeno 8.000 m²: 7.400 m² di pannelli alveolari, 380 pareti sandwich, 370 pareti in getto pieno e scale e 50 elementi per fondazione al giorno.

Conoscere la regione semplifica l'attività

La partecipazione di Elematic al contratto è - anche per Elematic - di gran lunga il progetto più grande, mai affrontato. Ari Mellanen, Direttore alle Vendite di Elematic per l'Asia: „Elematic si è aggiudicata l'appalto perché siamo noti in tutto il mondo come sviluppatore forte e stimato della tecnologia di prefabbricazione. Inoltre, siamo presenti da tempo nel Vicino Oriente nonché in Corea e disponiamo di conoscenze preziose sulla regione. Un fattore importante è, inoltre, la collaborazione in questo caso tra Elematic e il principale studio di progettazione edile in Finlandia, Finnmap Consulting Oy, che si assume la responsabilità per la progettazione delle unità abitative di Bismayah.“

Prima della decisione definitiva, Mellanen e i rappresentanti di Hanwha attraversaro-



Stabilimento di prefabbricati in calcestruzzo Hanwha Bismayah dalla prospettiva a volo



Bismayah City dalla prospettiva a volo d'uccello

no il Vicino Oriente e la Finlandia per valutare i progetti edili delle abitazioni, realizzati con la stessa tecnica moderna dei prefabbricati in calcestruzzo, fornita ora all'Iraq. Essi giunsero ben presto alla conclusione che questa sarebbe stata la soluzione ottimale poiché rappresenta il procedimento industrializzato più ampio per produrre grandi quantità di prodotti alveolari di alta qualità e, al tempo stesso, ridurre notevolmente il dispendio di materie prime e l'impiego di risorse.

Pareti che lasciano il calore e il freddo all'esterno

Il fornitore "tutto da un'unica fonte", Elematic può fornire uno stabilimento di questo calibro. "Il sistema di solai, completo, è realizzato in pannelli alveolari e in questa parte del mondo, questo progetto è il primo per il quale si implementa la tecnologia delle pareti sandwich. Elematic dispone di un'ampia esperienza in questa tecnica della parete con una proprietà isolante, senza uguali, concepita in modo tale che il freddo in inverno e il caldo in estate restino fuori", spiega Mellanen.

Costruzione di una città in sette anni

Il progetto procede, fin d'ora, rapidamente poiché l'intero stabilimento dovrà essere già ultimato nell'estate 2014. L'intero periodo di costruzione per Bismayah abbraccia sette anni. Elematic si è già preparato molto bene a questo progetto, da un lato, reclutando nuovi collaboratori e, dall'altro, ampliando gli impianti di produzione negli stabilimenti finlandesi. Lo stabilimento iracheno produrrà 20.000 unità abitative l'anno. Ciò significa che ogni giorno occorrono ca. 6.000 tonnellate di calcestruzzo e ca. 1.700 collaboratori. Il progetto nell'insieme necessita di 26.000 operai edili e, a tale scopo, Hanwha progetta la costruzione di un campo base che comprende 120 abitazioni su un'area pari a 1.100.000 m².

"La costruzione della città durerà, secondo le stime, cinque anni. Al momento stiamo parlando solo delle abitazioni, ma una città necessita anche di scuole, ospedali, arene sportive e molto altro nel futuro. La collaborazione con Hanwha è stata sia tranquilla sia piacevole e nell'esecuzione di questo progetto sia stimolante sia impegnativo siamo lieti di confrontarci con lo stesso entusiasmo e la stessa professionalità", conclude Mellanen. ■



Elematic ha sponsorizzato la possibilità di scaricare gratuitamente il pdf di questo articolo per tutti i lettori di CuPI. Vi preghiamo di verificare il sito web www.cpi-worldwide.com/channels/elematic oppure di fare la scansione del codice QR con il Vostro smartphone per avere accesso diretto a questo sito web.

ALTRE INFORMAZIONI



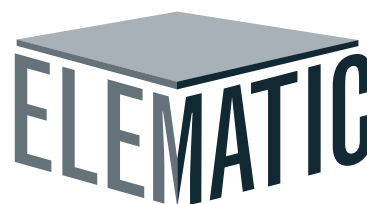
Elematic, Airalantie 2, P.O. Box 33, 37801 Akaa, Finlandia
T +358 3 549511, F +358 3 5495300
sales@elematic.com, www.elematic.com



Hanwha E&C Corp., Hanwha Bldg. 6F, #1 Janggyo-dong, Jung-gu, Seoul, Corea
www.hwenc.com



SUPPLYING
OPTIMIZED SOLUTIONS –
WORLDWIDE



SMART EVOLUTION