

Prinzing GmbH, 89143 Blaubeuren, Germania

Produzione di pozzetti prefabbricati risparmiando sulle risorse

L'obiettivo e la nuova sfida per la società Prinzing è quello di sviluppare ulteriormente i processi di produzione e le macchine in modo tale da raggiungere un grado di sostenibilità e tutela dell'ambiente il più possibile elevato. Un grande passo in avanti in questa direzione è riuscito grazie al perfezionamento dell'impianto Tornado/Primuss che consente ora di produrre in modo razionale ed economico i fondi, gli anelli, i colli dei pozzetti e le lastre di copertura con un solo impianto. Il primo di questi impianti moderni ed innovativi poté già essere venduto in Ungheria.



Sede sociale di Prinzing GmbH a Blaubeuren, Germania

Spesso succede che i procedimenti di produzione ecologici sono più dispendiosi e possono quindi essere accettati solo grazie a leggi e sovvenzioni. Tuttavia, il perfezionamento dell'impianto Tornado/Primuss consente di ridurre essenzialmente il dispendio e l'impiego di materiale. Finora, per produrre gli elementi prefabbricati per un'opera edile pozzetto occorre un impianto per la produzione degli anelli del pozzetto e un impianto per la produzione dei fondi. Questi due impianti poterono essere sostituiti dall'impianto perfezionato Tornado che consente di produrre in modo estremamente razionale sia i pezzi grezzi dei fondi di pozzetti, sia gli anelli sia i coni. In questo impianto è integrato Primuss che, comandato dal programma, consente di fresare allacciamenti e canaletti su ordinazione.

Breve descrizione di un turno di produzione

All'inizio del turno si parte per es. con la produzione di pezzi grezzi dei fondi di pozzetti. I fondi di pozzetti sono prodotte su ordinazione con le ampiezze nominali, gli spessori delle pareti e le lunghezze di costruzione auspiccate. L'inserimento dei dati dell'ordine di vendita nel software assoluto comporta la generazione automatica dei dati di produzione. Una volta consegnati questi dati all'impianto Tornado si ottiene la produzione automatica del pezzo grezzo. Essi sono prelevati dall'impianto

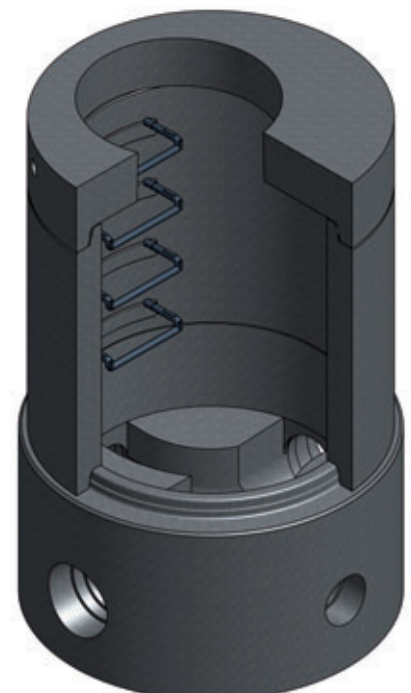
Tornado e depositi nel luogo di presa del capannone. Dopo una breve maturazione dei pezzi si procede alla fresatura di allacciamenti e canaletti dei fondi di pozzetti su ordinazione sul centro di fresatura Primuss.

L'impianto Primuss lavora in modalità ampiamente automatica cosicché il macchinista si occupa principalmente della pressatura dei cappelli di supporto e dell'equipaggiamento dell'impianto Primuss.

Parallelamente, su Tornado si provvede alla trasformazione negli anelli dei pozzetti, nei coni oppure nelle lastre di copertura. I tempi di trasformazione sono ridotti al minimo grazie al serraggio idraulico dello stampo ed alla memorizzazione dei programmi sulla base dei prodotti. Nella produzione degli elementi del pozzetto, l'impianto Tornado opera anche nell'abituale processo di vibro-compattazione. La particolarità consiste, tuttavia, nel fatto che per la compattazione si impiega un compattatore verticale a regolazione di frequenza ed ampiezza, alloggiato su un'apparecchiatura idraulica di sollevamento. Essa consente di sollevare l'anima dello stampo al di sopra del pavimento per l'inserimento dei



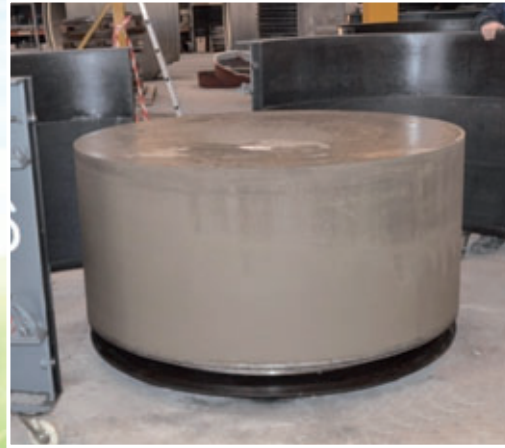
Pozzetto con cono



Pozzetto con lastra di copertura

Nuovo! PRIMUSS® – SCC

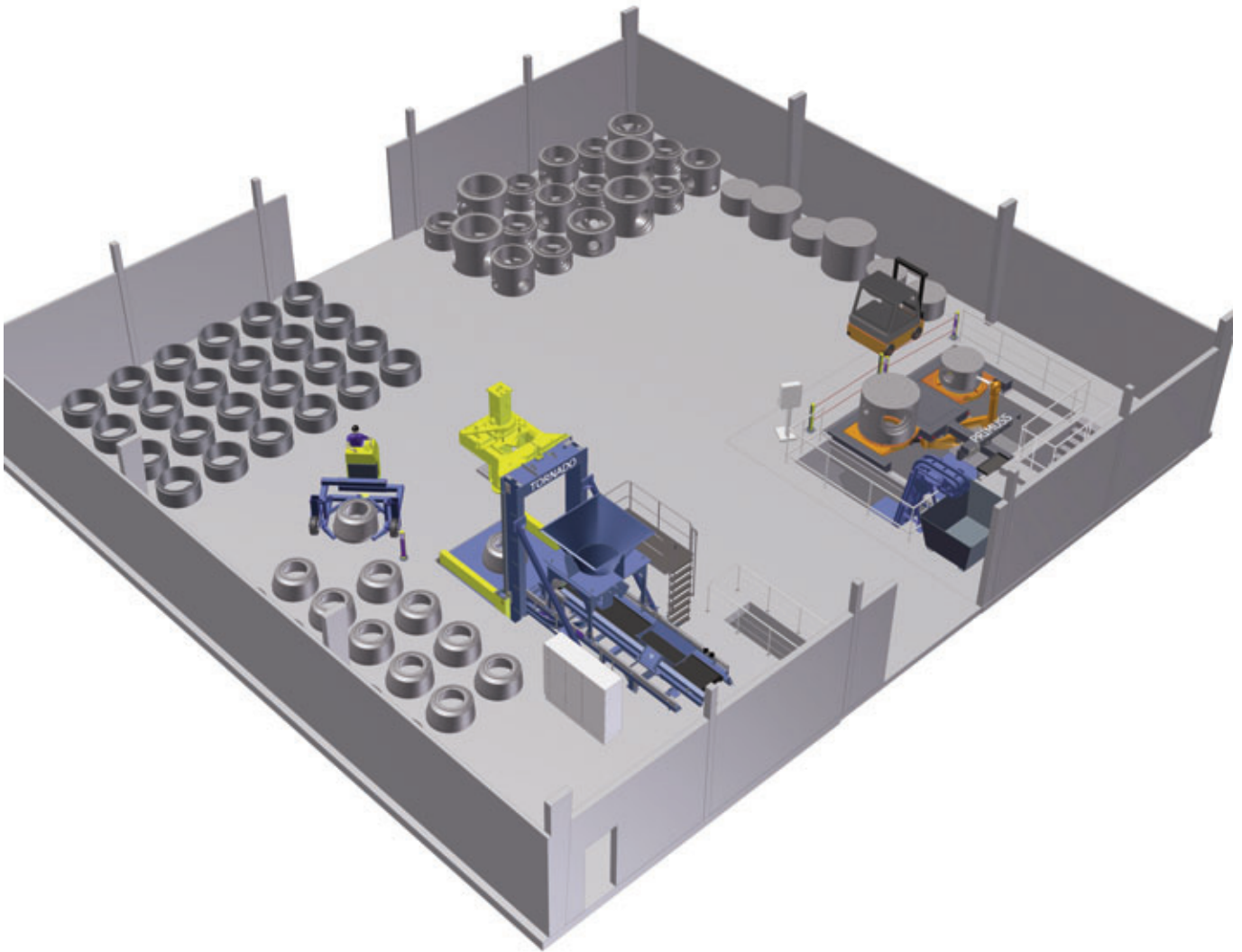
**SCC – Ora la qualità con
canaline e raccordi variabili
senza modelli in polistirolo!**



**PRIMUSS – La tecnologia verde
per il nostro pianeta blu**

Più che perfetto!

ecologico | economico | redditizio



Tornado/Primuss per i fondi, gli anelli e i colli del pozzetto e le lastre di copertura

gradini nel segmento di vibrazione diretta. Dopo il processo di lavorazione automatico si provvede ad espellere gli anelli ovvero i colli del pozzetto oppure le lastre di copertura al di sopra del pavimento e a trasportarli nel luogo di presa. La capacità dell'impianto Tornado/Primuss può essere aumentata a piacere prorogando il turno oppure attraverso il funzionamento su due turni.

Si sono potuti conseguire i seguenti vantaggi

- Nel nuovo investimento per la produzione dei fondi, degli anelli, dei colli dei pozzetti oppure, eventualmente delle lastre di copertura occorre un solo impianto di produzione. Ciò riduce l'investimento, il fabbisogno di personale e l'ingombro.
- Tutti gli elementi del pozzetto sono prodotti con una qualità costantemente elevata.
- I fondi di pozzetti soddisfano i requisiti più recenti in termini di esecuzione monolitica, con canaletti dall'andamento ottimale nonché la massima qualità e precisione dimensionale.
- La sostenibilità e il miglioramento della compatibilità ambientale sono conseguiti riducendo l'impiego di materiale e il fabbisogno di personale, migliorando contestualmente la qualità del prodotto.
- È stato possibile migliorare e potenziare ulteriormente la competitività del materiale ecocompatibile calcestruzzo per la fognatura.

ALTRE INFORMAZIONI

PRINZING
TOP-WERK PARTNER

PRINZING GmbH
Anlagentechnik und Formenbau
Zum Weissen Jura 3
89143 Blaubeuren, Germania
T +49 7344 1720
F +49 7344 17280

info@PRINZING-gmbh.de
www.PRINZING-gmbh.de
www.top-werk.com