

Prinzing GmbH, 89143 Blaubeuren, Allemagne

Production de regards préfabriqués en béton, ménageant les ressources

L'objectif et le nouveau défi de la société Prinzing est de poursuivre le développement de ses processus de fabrication et de ses machines, de sorte à atteindre un degré aussi élevé que possible de soutenabilité et de protection de l'environnement. La société a fait un grand pas dans ce sens en améliorant la Tornado/Primuss de telle manière qu'une seule installation suffise dorénavant pour la production rationnelle et économique de fonds de regard, d'anneaux de regards, de cols de regards et de dalles de couverture. La première de ces installations modernes et innovatrices a déjà été vendue en Hongrie.



Siège social de Prinzing GmbH à Blaubeuren en Allemagne

Les procédés de production préservant l'environnement sont souvent plus coûteux et l'acceptance de tels procédés ne résulte souvent que des lois et subventions afférentes. Grâce à l'amélioration de la Tornado/Primuss, les coûts et le déploiement des matériaux sont cependant nettement réduits. Jusqu'à présent, la production des éléments préfabriqués pour un regard nécessitait une installation de production pour les anneaux et une autre installation de production pour les fonds. Ces deux installations sont maintenant remplacées par la Tornado optimisée qui permet la production très rationnelle des ébauches de fond de regard, des anneaux de regard ainsi que des cônes. La Primuss à commande logicielle est intégrée à cette installation, elle permet de fraiser les canaux et les raccordements en fonction des commandes.

Brève description d'une équipe de production

En début d'équipe, on commence p.ex. avec la production des ébauches de fond de regard. Les fonds de regard sont fabriqués selon les commandes, avec les diamètres nominaux, les épaisseurs de paroi et longueurs souhaitées. La saisie dans le logiciel absolu des données de commande émanant du département des ventes entraîne la création automatique des données de

production. La production automatique des ébauches débute après le transfert de ces dernières à la Tornado. Ces ébauches sont prélevées sur la Tornado puis déposées sur

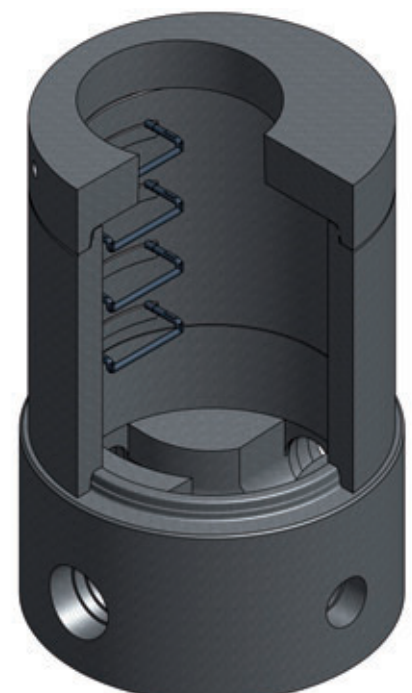


Regard avec cône

le poste de prise dans le hall. Après un bref durcissement partiel, les raccords et les canaux sont fraisés en fonction des commandes sur les fonds de regard, cela sur la fraiseuse Primuss.

La Primuss fonctionne pour une grande part de manière automatique, l'opérateur ne doit s'occuper que du dégagement des cols de maintien et de l'équipement de la Primuss.

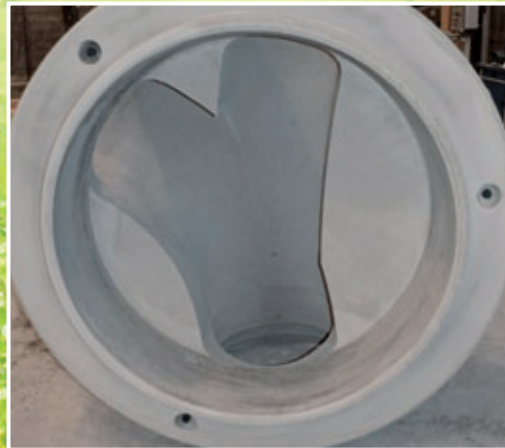
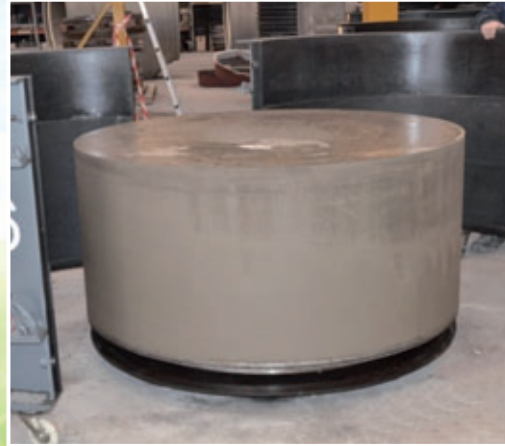
En parallèle à ces travaux, la Tornado est transformée pour les anneaux de regard, les cônes ou les dalles de couverture. Le temps requis par ces transformations est réduit au minimum grâce au serrage hydraulique des moules et à l'enregistrement des programmes en fonction des commandes. La Tornado fonctionne également selon le procédé usuel de serrage à secousse pour la production des éléments



Regard avec dalle de couverture

Nouveau ! BAP PRIMUSS®

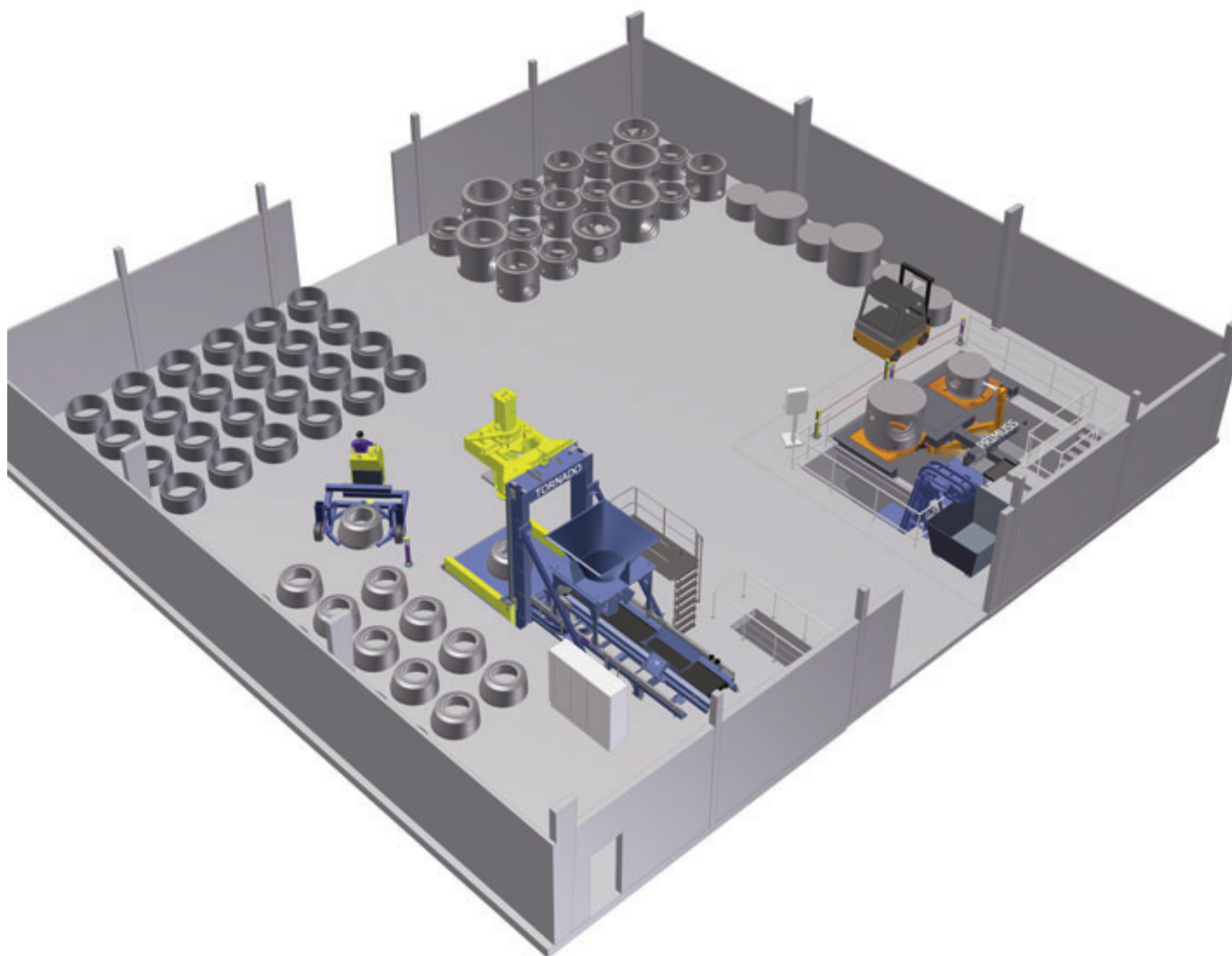
La qualité du BAP désormais disponible avec canaux et raccords variables sans modèles en polystyrène !



PRIMUSS – la technologie verte pour notre planète bleue

La perfection au-delà de la perfection !

écologique | économique | rentable



Tornado/Primuss pour fonds de regard, anneaux de regard, cols de regard et dalles de couverture

de regard. La particularité ici est que l'on fait appel à un compacteur vertical réglé en fréquence et en amplitude pour le compactage, ce compacteur est aménagé sur un dispositif hydraulique de levage. Ainsi, le noyau de moule peut être soulevé au-dessus du sol pour la mise en place des échelons d'accès par vibrage direct dans le segment.

Suite au processus automatique de fabrication, les anneaux de regard et les cols ou les dalles de couverture sont démoulés au-dessus du sol puis amenés au poste de prise. La capacité de la Tornado/ Primuss peut être étendue au gré en allongeant l'équipe ou en travaillant à deux équipes.

Voici les principaux avantages :

- Avec ce nouvel investissement pour la production de fonds de regard, d'anneaux de regard, de cols de regard ou le cas échéant de dalles de couverture, il ne faut plus qu'une seule installation de

production. Ceci réduit à la fois les investissements, la main d'œuvre et l'encombrement.

- Tous les éléments du regard sont fabriqués avec la même qualité élevée et constante.
- Les fonds de regard satisfont aux dernières exigences en matière d'exécution monobloc, avec un tracé optimal des canaux ainsi qu'une qualité et une stabilité dimensionnelle optimales.
- La soutenabilité et la compatibilité accrue avec l'environnement sont garanties avec une diminution du déploiement des matériaux et de la main d'œuvre, tout en améliorant la qualité des produits.
- La compétitivité de ce matériau compatible avec l'environnement qu'est le béton est encore améliorée et étendue dans le domaine des canalisations.

AUTRES INFORMATIONS

PRINZING
TOP-WERK PARTNER

PRINZING GmbH
Anlagentechnik und Formenbau
Zum Weissen Jura 3
89143 Blaubeuren, Allemagne
T +49 7344 1720
F +49 7344 17280
info@PRINZING-gmbh.de
www.PRINZING-gmbh.de
www.top-werk.com